

Fastighetspriser och lagfarter 2009

BO0501

Innehåll

SCBDOK 3.1	
<p>0 Administrativa uppgifter</p> <p>0.1 Ämnesområde 0.2 Statistikområde 0.3 SOS-klassificering 0.4 Statistikansvarig 0.5 Statistikproducent 0.6 Uppgiftsskyldighet 0.7 Sekretess och regler för behandling av personuppgifter 0.8 Gallringsföreskrifter 0.9 EU-reglering 0.10 Syfte och historik 0.11 Statistik användning 0.12 Uppläggning och genomförande 0.13 Internationell rapportering 0.14 Planerade förändringar i kommande undersökningar</p>	<p>1 Innehållsöversikt</p> <p>1.1 Observationsstorheter 1.2 Statistiska målstorheter 1.3 Utflöden: statistik och mikrodata 1.4 Dokumentation och metadata</p>
<p>2 Uppgiftsinsamling</p> <p>2.1 Ram och ramförfarande 2.2 Urvalsförfarande 2.3 Mätinstrument 2.4 Insamlingsförfarande 2.5 Databeredning</p>	<p>3 Statistisk bearbetning och redovisning</p> <p>3.1 Skattningar: antaganden och beräkningsformler 3.2 Redovisningsförfaranden</p>
<p>4 Slutliga Observationsregister</p> <p>4.1 Produktionsversioner 4.2 Arkiveringsversioner 4.3 Erfarenheter från senaste undersökningsomgången</p>	

0 Administrativa uppgifter

0.1 Ämnesområde

Ämnesområde: Boende, byggande och bebyggelse

0.2 Statistikområde

Statistikområde: Fastighetspriser och lagfarter

0.3 SOS-klassificering

Tillhör (SOS) Ja



För undersökningar som ingår i Sveriges officiella statistik gäller särskilda regler när det gäller kvalitet och tillgänglighet, se Förordningen om den officiella statistiken (2001:100)

0.4 Statistikansvarig

Myndighet/organisation: Statistiska centralbyrån
Postadress: Box 24 300, 104 51 Stockholm
Besöksadress: Karlavägen 100
Kontaktperson: Niclas Sjölund
Telefon: 08 - 506 943 42
Telefax: 08 - 506 949 05
E-post: fornamn.efternamn@scb.se

0.5 Statistikproducent

Myndighet/organisation: Statistiska centralbyrån
Postadress: Box 24 300, 104 51 Stockholm
Besöksadress: Karlavägen 100
Kontaktperson: Niclas Sjölund
Telefon: 08 - 506 943 42
Telefax: 08 - 506 949 05
E-post: fornamn.efternamn@scb.se

0.6 Uppgiftsskyldighet

Uppgiftsskyldighet föreligger enligt förordningen om den officiella statistiken (SFS 2001: 100).

0.7 Sekretess och regler för behandling av personuppgifter

I myndigheternas särskilda verksamhet för framställning av statistik gäller sekretess enligt 24 kap. 8 § offentlighets- och sekretesslagen (2009:400). Vid automatiserad behandling av personuppgifter gäller reglerna i personuppgiftslagen (1998:204). På statistikområdet finns dessutom särskilda regler för personuppgiftsbehandling i lagen (2001:99) och förordningen (2001:100) om den officiella statistiken.

0.8 Gallringsföreskrifter

Inga gallringsföreskrifter.

0.9 EU-reglering

Ingen EU-reglering.

0.10 Syfte och historik

Prisstatisiken avser att ge en allmän information om omsättningen på fastighetsmarknaden och om priser och prisutvecklingen för sålda småhus, hyreshus, industrifastigheter samt lantbruk. Tidsserier kan erhållas fr.o.m. 1957 för småhus, hyreshus och lantbruk (lantbruken fr.o.m. 1938 på riksnivå) och fr.o.m. 1981 för industrier.

Fastighetsprisindex för småhus uppskattar pris- och värdeutvecklingen på det befintliga småhusbeståndet och finns redovisat fr.o.m. 1975.

Fastighetsprisindex för lantbruk uppskattar pris- och värdeutvecklingen på det befintliga lantbruksbeståndet och finns redovisat fr.o.m. 1988.

Lagfartsstatistiken avser att ge information om den totala omsättningen på fastighetsmarknaden av alla typer av förvärv och fastighetstyper.

Se även punkt 4.1 Jämförbarhet över tiden.

0.11 Statistikanvändning

Viktiga externa användare är Finansdepartementet, Skatteverket, Lokala skattemyndigheter, Lantmäteriet, Lokala lantmäterimyndigheter, Länsstyrelsen (lantbruksenheten), Lantbruksuniversitetet, Jordbruksverket, Boverket, Konjunkturinstitutet, forskningsinstitutioner, branschorganisationer, mäklare, banker, hyres- och arrendenämnder och massmedia.

Användningen är bl.a.

- För ett allmänt intresse att i samhällsdebatten (för politiker, massmedia m.fl.) följa omsättningen samt pris- och värdeutvecklingen på fastigheter
- I värderingssammanhang t.ex. vid framräkning av fastighetsvärden i vissa expropriationsmål

- I reglering av avtal som mått på prisutvecklingen, t.ex. beräkning av tomträtsavgälder (kommuner m.fl.) samt att avgöra fastighetstvister (domstolar)
- Beräkning av bostadsarrenden
- Som konjunkturindikator

Internt inom SCB används statistiken bl.a. i nationalräkenskaperna för beräkning av nationalförmögenheten och realkapitalstocken och i konsumentprisindex för beräkning av realkapitalstocken för egnahem och dess förändringar. Även i Inkomstfördelningsundersökningen används fastighetsprisstatistiken för värdering av fastigheter.

I användarrådet för statistik över mark och bebyggelse ingår representanter för Boverket, Hyresgästföreningen Riksförbundet, Sveriges Kommuner och Landsting, Lantmäteriverket, Fastighetsägarna Sverige, Sveriges Byggindustrier, Naturvårdsverket, SABO, Miljödepartementet, Finansdepartementet, Länsstyrelsen i Uppsala län och Kungliga Tekniska Högskolan i Stockholm.

0.12 Uppläggning och genomförande

Underrättelser om sökt lagfart sker på Inskrivningsmyndigheten. Lagfarterna översänds därefter till Lantmäteriet. Materialet kompletteras hos Lantmäteriet med taxeringsuppgifter från skattemyndigheterna och skickas därefter till SCB. Materialet hämtas en gång per månad via Internet.

Se även publikationen Statistiska meddelanden SM Bo 41.

0.13 Internationell rapportering

Ingen internationell rapportering sker.

0.14 Planerade förändringar i kommande undersökningar

Inga förändringar är planerade.

1 Översikt

1.1 Observationsstorheter

Lagfarna överlåtelser av fastigheter.

1.2 Statistiska målstorheter

Målpopulation

Registrerade lagfarter av samtliga fastighetstyper (lagfartsstatistiken) och köp av fastigheter (småhus, hyreshus, industrier och lantbruk som gjorts genom marknadsmässiga köp (fastighetsprisstatistiken).

Målstorheter

Statistiska målstorheter är genomsnittliga köpeskillingar, genomsnittliga taxeringsvärden, genomsnittliga köpeskillingskoefficienter (vilket är köpeskillning dividerat med taxeringsvärdet) för olika typer av fastigheter.

Variabler

Se avsnitt 4.

Statistiska mått

Antal köp, köpeskillingsmedelvärde, taxeringsmedelvärde, ovägt medelvärde av köpeskillingskoefficienten och för lantbruksenheter även median. Ytterligare ett antal medelvärden redovisas.

Beträffande fastighetsprisindex för småhus, se publikationen i serie Statistiska meddelanden, SM P16 8605.

Beträffande fastighetsprisindex för lantbruksenheter, se rapporten "Prisförändringar på lantbruksenheter, 1996-01-17", tillhandahålls av produktansvarig.

Redovisningsgrupper

Lagfartsstatistiken redovisas enligt följande:

Objektgrupp		Variabel	Mått
Population	Indelning i redovisningsgrupper		
Beviljade lagfarter	Län Fång Typkod Köpare Säljare	Antal, Antal med köpeskillning, Köpeskillning summa	Antal och värden i tkr

Prisstatisiken redovisas enligt följande:

Objektgrupp		Variabel	Mått
Population	Indelning i redovisningsgrupper		
Sålda småhus	Fastighetstyp Län Kommun Förvärvsmånad	Antal köp, Köpeskilling, Taxeringsvärde, Köpeskillingskoefficient	Antal, medelvärden i tkr och ovägda medelvärden
Sålda hyreshus	Fastighetstyp Län Förvärvsmånad	Antal köp, Köpeskilling, Taxeringsvärde, Köpeskillingskoefficient, Pris per kvm	Antal, medelvärden i tkr och ovägda medelvärden
Sålda industrier	Fastighetstyp Län Förvärvsmånad	Antal köp, Köpeskilling, Taxeringsvärde, Köpeskillingskoefficient	Antal, medelvärden i tkr och ovägda medelvärden
Sålda lantbruk	Län Produktionsområde en Bebyggelse- förhållande Andel jordbruksvärde Andel skogsbruksvärde Förvärvsmånad	Antal köp, Köpeskilling, Taxeringsvärde, Köpeskillingskoefficient	Antal, medelvärden i tkr, ovägda medelvärden och medianer

Fastighetsprisindex för permanenta småhus redovisas på län, riksområden samt storstadsområden och för fritidshus på åtta specialkonstruerade områden anpassade efter fritidshusens utbredning i riket.

Fastighetsprisindex för lantbruksenheter redovisas på åtta regioner som är uppbyggda av en kombination mellan glesbygd och produktionsområden.

1.3 Utflöden: statistik och mikrodata

Observationsregister: Fastighetspris- och lagfartsregister år 2009.

Publicering av fastighetspris- och lagfartsstatistik sker i Statistiska meddelanden (SM):

- SM BO 40: Fastighetsprisstatistik för permanenta småhus, fritidshus, hyreshus, industrier och lantbruk (kvartalsvis).
- SM BO 41: Fastighetsprisstatistik för permanenta småhus, fritidshus, hyreshus, industrier och lantbruk (årsvis).

Ovanstående statistiska meddelanden publiceras som web-SM på SCB:s hemsida.

Publicering sker även i Statistikdatabasen på SCB:s hemsida.

Övrig publicering är pressmeddelanden (Småhusbarometern) som utkommer 12 gånger per år, publikationen Byggindex (som utkommer varje månad utom juli), Bostads- och byggnadsstatistisk årsbok samt Statistisk årsbok.

Uppdragsverksamhet för produkten förekommer.

1.4 Dokumentation och metadata

Beskrivning av variabler och värdemängder finns i SCB:s dokumentationssystem av mikrodata.

Beskrivning av Fastighetsprisindex för småhus finns i publikationen Statistiska meddelanden, P 16 SM 8605.

Beskrivning av Fastighetsprisindex för lantbruksenheter finns i rapporten "Prisförändringar på Lantbruksenheter 1996-01-17.pdf".

Se även respektive års statistiska meddelande.

2 Uppgiftsinsamling

2.1 Ram och ramförfarande

Ramen för undersökningen utgörs av samtliga förvärvade fastigheter i landet. Vid förvärv av en fastighet anmäls detta till Inskrivningsmyndigheten. Inskrivningsmyndigheten registrerar uppgifter om förvärvet i Lantmäteriets fastighetsdatasystem. Lantmäteriet är registerförande myndighet. Hos Lantmäteriet kombineras uppgifter om förvärvet med uppgifter om den sålda fastigheten från fastighetsregistret. Dessa kombinerade uppgifter får därefter SCB tillgång till.

I den preliminära kvartalsstatistiken kan täckningsfel till följd av att vissa lagfarter rapporteras för sent för att kunna medtagas förekomma. Studier som gjorts visar att ca 60 procent av samtliga köp blir lagfarna under förvärvsmånaden och efter ytterligare två månader är ca 95 procent registrerade. Köp av småhus lagfars i betydligt större utsträckning under denna tidsrymd än köp av hyreshus och industrier.

2.2 Urvalsförfarande

Undersökningen är en totalundersökning.

2.3 Mätinstrument

Denna undersökning baseras helt på administrativa register, se 2.4.

2.4 Insamlingsförfarande

SCB:s uppgiftskälla för denna produkt är Lantmäteriet. Se kapitel 2.1 för vidare information.

2.5 Databeredning

Förvärvsposterna i produktionsdatabasen delas upp i olika fastighetstyper som småhus, hyreshus, industrifastighet samt lantbruk och förs över till uttagsdatabasen. Detta görs med hjälp av SQL-skript. Villkoren som måste vara uppfyllda för att ett förvärv skall ingå i prisstatistiken redovisas nedan:

I fastighetsprisstatistiken ingår bara s.k. "marknadsmässiga köp" som uppfyller vissa krav enligt följande:

Småhus för permanentboende

Köpet skall omfatta småhusenhet, helårsbostad för 1-2 familjer (typkod 220).

Köpet skall vara vanligt köp, normalfall (fång 11) eller fullbordat förköp enligt förköpslagen (1967:868), normalfall (fång 31).

Köpet skall omfatta hel taxeringsenhet.

Jämförbarhet skall råda mellan det totala taxeringsvärdet och den köpta egendomen (d.v.s. de skall avse samma egendom).

Köpeskillingen skall vara större än 0 kronor och mindre än 10 miljoner kronor.

Taxerings- och byggnadsvärdet skall vara större än 0 kronor.

Köpeskillingskoefficienten skall ligga i intervallet 0,8 och 6,0.

Summan av standardpoängen för småhusbyggnaden skall vara större än 0.

Värdeytan skall vara större än 0.

Värdeår måste finnas.

Köpet skall omfatta en fastighet eller om köpet omfattar flera fastigheter måste köpeskillingen vara mindre än 3 miljoner kronor.

Fritidshus

Köpet skall omfatta småhusenhet, fritidsbostad för 1-2 familjer (typkod 221).

I övrigt samma villkor som för småhus för permanentboende (se ovan) med enda undantaget att fritidshus upplåtna med tomträtt **ej** ingår.

Hyreshus

Köpet skall omfatta hyreshusenhet med huvudsakligen bostäder (typkod 320) eller hyreshusenhet med bostäder och lokaler (typkod 321) eller hyreshusenhet med huvudsakligen lokaler (typkod 325). Köpet skall vara vanligt köp, normalfall (fång 11) eller fullbordat förköp enligt förköpslagen (1967:868), normalfall (fång 31).

Köpet skall omfatta hel taxeringsenhet.

Jämförbarhet skall råda mellan det totala taxeringsvärdet och den köpta egendomen (d.v.s. de skall avse samma egendom).

Köpeskillingen skall vara större än 0 kronor.

Taxeringsvärdet skall vara större än 0 kronor.

Byggnadsvärdet skall vara större än 0 kronor.

Köpeskillingskoefficienten skall ligga i intervallet 0,8 och 6,0.

Hyreshusfastigheter upplåtna med tomträtt ingår **ej**.

Värdeår måste finnas.

Totalhyran för bostäder eller lokaler måste vara större än 0 kronor.

Den totala bostadsytan eller lokalytan måste vara större än 0 kvadratmeter.

Industrier

Köpet skall omfatta industrienhet av typen industrihotell (typkod 420) eller kemisk industri (typkod 421) eller livsmedelsindustri (typkod 422) eller metall- och maskinindustri (typkod 423) eller textil- och beklädnadsindustri (typkod 424) eller trävaruindustri (typkod 425) eller annan tillverkningsindustri (typkod 426) eller bensinstation (typkod 430) eller reparationsverkstad (typkod 431) eller lager (typkod 432).

Köpet skall vara vanligt köp, normalfall (fång 11) eller fullbordat förköp enligt förköpslagen (1967:868), normalfall (fång 31).

Köpet skall omfatta hel taxeringsenhet.

Jämförbarhet skall råda mellan det totala taxeringsvärdet och den köpta egendomen (d.v.s. de skall avse samma egendom).

Köpeskillingen skall vara större än 0 kronor.

Taxeringsvärdet skall vara större än 0 kronor.
Byggnadsvärdet skall vara större än 0 kronor.
Köpeskillingskoefficienten skall ligga i intervallet 0,8 och 6,0.
Industrifastigheter upplåtna med tomträtt ingår **ej**.

Lantbruk

Köpet skall omfatta obebyggd (typkod 110) eller bebyggd lantbruksenhet (typkod 120).
Köpet skall vara vanligt köp, normalfall (fång 11) eller fullbordat förköp enligt förköpslagen (1967:868), normalfall (fång 31).
Köpet skall omfatta hel taxeringsenhet.
Jämförbarhet skall råda mellan det totala taxeringsvärdet och den köpta egendomen (d.v.s. de skall avse samma egendom).
Köpeskillingen skall vara större än 0 kronor och mindre än 10 miljoner kronor.
Taxeringsvärdet skall vara större än 0 kronor.
Totalarealen skall vara större än 14 999 kvadratmeter (d.v.s. 15 hektar eller större).
Köpeskillingskoefficienten skall ligga i intervallet 0,5 och 6,0.
Någon av arealerna för skog, skogsimpediment, åker, bete eller övrig mark måste vara större än 0 och delvärdena för skog, skogsimpediment, åker, bete, ekonomibyggnader, byggnad och mark måste summera sig till det totala taxeringsvärdet samt att summan av delarealerna för skog, skogsimpediment, åker, bete och övrig mark inte får avvika utanför intervallet 0,75 och 1,35 av den angivna totalarealen (anledningen till sistnämnda delen av villkoret är att totalarealen är angiven i kvadratmeter medan delvärdena är angivna i hektar).

Till uttagsdatabasen kopieras de poster som uppfyller kraven enligt ovan och dessa utgör sedan underlag till fastighetsprisstatistiken. Ingen regelrätt granskning och rättning av uppgifterna görs i samband med dessa laddningar till uttagsdatabasen.

En gång per år (i samband med att årsstatistiken skall produceras) tas dock "fellistor" ut på ett antal variabler. Dessa listor tas ut med hjälp av Access-frågor både från produktionsdatabasen och uttagsdatabasen. Listorna granskas och vissa uppenbara felaktigheter och saknade koder rättas.

Från produktionsdatabasen tas listor med följande ut för kontroll:

- En fastighet men flera taxeringsenheter kontrolleras (Småhus)
- Fler än en fastighet i förvärvet kontrolleras (Småhus)
- Höga köpeskillingar kontrolleras (Småhus, Hyreshus och Industrier). Här kontrolleras problemet med köp där flera fastigheter ingår i ett köp och Inskrivningsmyndigheten registrerar alla ingående fastigheter i köpet som enskilda köp med total köpeskillning på varje.
- Produktionsområde saknas (Lantbruk)
- Riksområde saknas (Alla fastighetstyper)

Från uttagsdatabasen tas listor med följande ut för kontroll:

- Kombinationskod avseende produktionsområde och glesbygd/ ej glesbygd saknas (Lantbruk)

- Köpare/Säljare för att upptäcka intressegemenskap (Hyreshus). Här kontrolleras omvandlingen av allmännyttan (stiftelser) till AB samt andra köp där anknytning mellan säljare och köpare föreligger.

3 Statistisk bearbetning och redovisning

3.1 Skattningar: antaganden och beräkningsformler

Fastighetsprisstatistik

Undersökningen är en totalundersökning varför inga egentliga skattningar görs. De viktigaste variablerna som redovisas i prisstatistiken är antal köp, genomsnittlig köpeskillning, genomsnittligt taxeringsvärde och genomsnittlig köpeskillingskoefficient (K/T-tal). Köpeskillingskoefficienten beräknas som kvoten mellan köpeskillingen och taxeringsvärdet. Koefficienten redovisas sedan som ett ovägt medelvärde.

$$K / T = \frac{1}{N} \sum_{i=1}^N \frac{K_i}{T_i}$$

K_i = köpeskillning för fastighet i

T_i = taxeringsvärde för fastighet i

N = antal försålda fastigheter

Fastighetsprisindex (FASTPI) för småhus

FASTPI beräknas med hjälp av uppgifter om fördelningen av småhusfastigheter i beståndet (från fastighetstaxeringsregistret) och prisuppgifter om de sålda fastigheterna. Beräkningarna görs så att båda materialen klassindelas efter taxeringsvärde och region. Därefter beräknas för basårspunkten och jämförelsetidpunkten ett genomsnittspris för varje klass. Dessa medelvärden vägs samman med hjälp av antalet fastigheter i beståndet till ett index beräknat som ett kedjat Laspeyres index. I tabellerna redovisas FASTPI som heltal. Precisionskravet är att en förändring på en procent skall vara säkerställd, vilket också är anledningen till att FASTPI bara kan redovisas på ett begränsat antal större regioner och län. Närmare redogörelse för vad FASTPI mäter, grundmaterial och precisionskrav finns i statistiska meddelanden P16 SM8605. Där finns också en ingående beskrivning av hur FASTPI beräknas.

Fastighetsprisindex (FASTPI) för lantbruk

Index beräknas med den vägda köpeskillingskoefficienten viktad med beståndet. Såväl prismaterialet som fastighetsbeståndet (från fastighetstaxeringsregistret) indelas i klasser (poststrata) efter redovisningsgrupp och produktiv areal. Beräkningen görs med hjälp av både de sålda lantbruksenheter (köpeskillningar och taxeringsvärden) och antalet enheter i beståndet. En utförlig beskrivning av förfarandet finns i rapporten "Prisförändringar på Lantbruksenheter 1996-01-17.pdf".

Kvadratmeterpriser

Kvadratmeterpriser redovisas för hyreshus. Endast köp med en total yta (bostads- och lokalyta) större än 99 kvadratmeter och ett pris per kvadratmeter i intervallet 1 000 – 50 000 kronor medtas i

beräkningarna. Det är de ovägda kvadratmeterpriserna som redovisas. De vägda kvadratmeterpriserna är generellt sett högre och spridningen är betydligt större.

3.2 Redovisningsförfaranden

Definitiv fastighetspris- och lagfartsstatistik för småhus, hyreshus, industrier och lantbruk redovisas årligen i Statistiska meddelanden (SM) serie BO41. Publikationen utkommer cirka fem månader efter redovisningsårets utgång.

Preliminär fastighetsprisstatistik publiceras fyra gånger per år i SM serie BO40. Publikationen utkommer cirka två månader efter ett kvartals utgång.

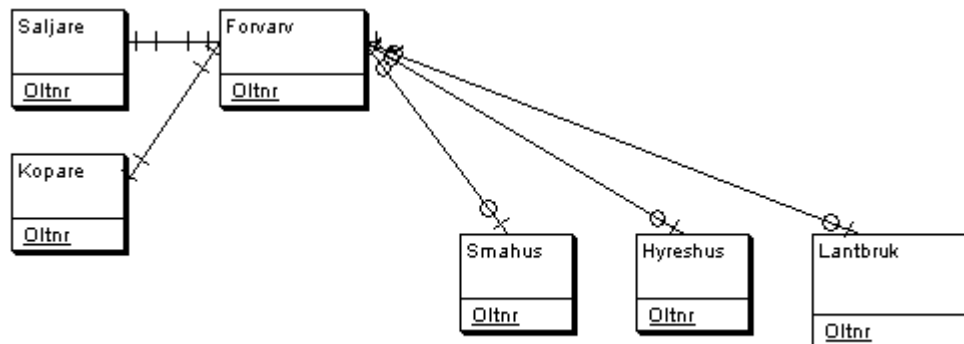
SCB ger också ut ett pressmeddelande, ”Småhusbarometern”, avseende prisutvecklingen på småhus för permanentboende. Publicering sker 12 gånger per år och utkommer cirka två veckor efter aktuell period/månad.

Förutom de tryckta publikationerna redovisas ett stort antal tabeller i Statistikdatabasen på SCB:s hemsida.

Årspublikationen är mer omfattande än kvartalspublikationerna med avseende på antalet redovisade tabeller.

Förutom den officiella redovisningen har produkten också en uppdragsverksamhet.

4 Slutliga observationsregister



4.1 Produktionsversioner

Fastighetspriser och lagfarter

Register	Fastighetspriser och lagfarter
Rubrik	Fastighetspriser och lagfarter
Syfte/Beskrivning	Prisstatistiken avser att ge en allmän information om omsättningen på fastighetsmarknaden och om pris- och värdeutvecklingen på försålda småhus, hyreshus, industrier, lantbruk samt obebyggd tomtmark. Lagfartsstatistiken avser att ge information om den totala omsättningen av alla förvärv på fastighetsmarknaden.

Övrigt

Statistikansvarig myndighet	Statistiska centralbyrån
Kontaktperson	Sjölund, Niclas

Registervariant

Registervariant	Överlåtare av fastighet
Rubrik	Överlåtare av fastighet
Innehållstyp	Kalenderårsvariant
Insamlingstyp	Administrativt dynamiskt
Syfte/beskrivning	Överlåtare av fastighet
Sekretess	Sekretess i 70 år enligt 24 kap. 8 § offentlighets- och sekretesslagen (2009:400)
Aidentifierad	Nej
Urval	Nej
Personuppgift	Ja

Slutligt Ja
observationsregister

Registerversion

Namn 2009
Syfte/Beskrivning Överlåtare/Säljare av fastighet. Lagfarna och/eller överlåtna/sålda under året.
Mätinformation Underrättelser om sökt lagfart sker på Inskrivningsmyndigheten. Uppg. skickas till Lantmäteriverket, som kompletterar med taxeringsuppg. från skattemyndigheterna. SCB hämtar uppg. en gång/mån.

Objekttyp - Aktör

Namn Aktör
Definition Påverkande, aktivt objekt. Används när det inte är möjligt att entydigt hänföra aktören till någon av huvudtyperna person eller organisation.
Standardnivå Standard fastställd av SCB

Population - Överlåtare av fastighet

Namn Överlåtare av fastighet
Definition Innehåller uppgifter om överlåtare av en fastighet. Om det finns fler överlåtare för aktuell överlåtelse finns bara uppgifter om den ena.
Standardnivå Nej
Populationstyp Register- och undersökningspopulation
Kommentar
Datum fr.o.m 2009-01-01
Datum t.o.m 2009-12-31

Variabler

Överlåtelsenummer

Namn Överlåtelsenummer
Definition Överlåtelsens unika nummer
Beskrivning Överlåtelsenummer, förvärvets unika identitet i form av ett 7-siffrigt löpnummer
Standard Produktstandard
Utgivare av standard Fastighetspriser och lagfarter
Ägare Fastighetspriser och lagfarter
Kopplingsvariabel Nej
Kommentar
Referenstid
Uppgiftskälla Lantmäteriet
Summerbar Nej
Arkiveras Ja
Dimension Nej
Operationell definition

Värdemängd

Representation Löpnummer
Måttenhet Löpnummer

Beskrivning

Adress

Namn	Adress
Definition	Övergripande begrepp för adressvariabler
Beskrivning	
Standard	Produktstandard
Utgivare av standard	
Ägare	
Kopplingsvariabel	Nej
Kommentar	
Referenstid	
Uppgiftskälla	LMV
Summerbar	Nej
Arkiveras	Ja
Dimension	Nej

Operationell definition

Värde mängd

Beskrivning

Juridisk form

Namn	Juridisk form
Definition	Klassificering av juridiska enheter efter deras juridisk form. Tilldelas av Skatteverket. I MiS 2001:2 har Skatteverkets indelning kompletterats med beskrivningar. Tidigare hette standarden Standard för klassificering av institutionella enheter med avseende på institutionell sektortillhörighet, ägarkategori och juridisk form.

Beskrivning

Standard fastställd av SCB

Utgivare av standard	SCB
Ägare	Företagsdatabasen
Kopplingsvariabel	Nej
Kommentar	
Referenstid	
Uppgiftskälla	LMV
Summerbar	Nej
Arkiveras	Ja
Dimension	Nej

Operationell definition

Värde mängd

Klassifikation/värde mängd	JURFORM
Version	Jurform i fastighetspriser
Nivå	Jurform, fastighetspriser
Representation	Ej aktuellt

Namn

Namn	Namn
------	------

Definition	Övergripande begrepp för namnsättning av olika objekt
Beskrivning	
Standard	Produktstandard
Utgivare av standard	
Ägare	
Kopplingsvariabel	Nej
Kommentar	
Referenstid	
Uppgiftskälla	LMV
Summerbar	Nej
Arkiveras	Ja
Dimension	Nej
Operationell definition	

Värde mängd

Beskrivning

Person-/organisationsnummer

Namn	Person-/organisationsnummer
Definition	Identitetsbegrepp för juridiska enheter. För juridiska personer tilldelas organisationsnummer av Bolagsverket, Skatteverket, Kammarkollegiet, Lantmäteriet, Länsstyrelse eller SCB, beroende på bolagsform. För fysiska personer med näringsverksamhet används personnumret.
Beskrivning	
Standard	Standard fastställd av SCB
Utgivare av standard	Skatteverket
Ägare	Företagsdatabasen
Kopplingsvariabel	Nej
Kommentar	
Referenstid	
Uppgiftskälla	LMV
Summerbar	Nej
Arkiveras	Ja
Dimension	Nej
Operationell definition	

Värde mängd

Representation Kod

Måttenhet Kod

Beskrivning

Postnummer

Namn	Postnummer
Definition	Postadressens postnummer i matrisen
Beskrivning	Postadressens postnummer
Standard	Produktstandard
Utgivare av standard	
Ägare	Arbetskraftsundersökningar

Kopplingsvariabel	Nej
Kommentar	
Referenstid	
Uppgiftskälla	LMV
Summerbar	Nej
Arkiveras	Ja
Dimension	Nej
Operationell definition	

Värde mängd

Beskrivning

Postort

Namn Postort

Definition Postort är en svensk beteckning på ett område med en egen postadress. Postorten sammanfaller inte alltid helt med andra administrativa eller statistiska indelningar av landet, som kommuner, församlingar eller tätorter.

Beskrivning Postadressens postanstalt

Standard Produktstandard

Utgivare av standard

Ägare

Kopplingsvariabel Nej

Kommentar

Referenstid

Uppgiftskälla LMV

Summerbar Nej

Arkiveras Ja

Dimension Nej

Operationell definition

Värde mängd

Beskrivning

Värdemängder

Jurform i fastighetspriser

Klassifikation JURFORM
Version Jurform i fastighetspriser
Nivå Jurform, fastighetspriser

Värden

Kod	Text
00	Okänd
04	Fysisk person
05	Dödsbo
21	Enkla bolag
22	Partrederier
23	Värdepappersfonder
31	Handelsbolag, kommanditbolag
32	Gruvbolag
41	Bankaktiebolag
42	Försäkringsaktiebolag
49	Övriga aktiebolag
51	Ekonomiska föreningar
52	Jordbrukets kreditkassor
53	Bostadsrättsföreningar
61	Ideella föreningar
62	Samfälligheter
71	Familjestiftelser
72	Övriga stiftelser och fonder
81	Statliga enheter
82	Primärkommuner, borgerliga
83	Kommunalförbund
84	Landsting
85	Allmänna försäkringskassor
86	Enheter inom svenska kyrkan
87	Offentliga korporationer och anstalter
88	Hypoteksföreningar
89	Regionala statliga myndigheter
90	Militära förband
91	Oskiftade dödsbon
92	Ömsesidiga försäkringsbolag
93	Sparbanker
94	Understödsföreningar
95	Arbetslöshetskassor
96	Utländska juridiska personer
98	Övriga svenska juridiska personer bildade enligt särskild lagstiftning
99	Juridisk form ej utredd

Registervariant

Registervariant	Förvärvare av fastighet
Rubrik	Förvärvare av fastighet
Innehållstyp	Kalenderårsvariant
Insamlingstyp	Administrativt dynamiskt
Syfte/beskrivning	Förvärvare av fastighet
Sekretess	Sekretess i 70 år enligt 24 kap. 8 § offentlighets- och sekretesslagen (2009:400)
Avidentifierad	Nej
Urval	Nej
Personuppgift	Ja
Slutligt observationsregister	Ja

Registerversion

Namn	2009
Syfte/Beskrivning	Förvärvare av fastighet. Lagfarna och/eller förvärvade under året.
Mätinformation	Underrättelser om sökt lagfart sker på Inskrivningsmyndigheten. Uppg. skickas till Lantmäteriverket, som kompletterar med taxeringsuppg. från skattemyndigheterna. SCB hämtar uppg. en gång/mån.

Objekttyp - Aktör

Namn	Aktör
Definition	Påverkande, aktivt objekt. Används när det inte är möjligt att entydigt hänföra aktören till någon av huvudtyperna person eller organisation.
Standardnivå	Standard fastställd av SCB

Population - Förvärvare av fastighet

Namn	Förvärvare av fastighet
Definition	Innehåller uppgifter om förvärvare av en fastighet. Om det finns fler förvärvare för aktuellt förvärv finns bara uppgifter om den ena.
Standardnivå	Nej
Populationstyp	Register- och undersökningspopulation
Kommentar	Förvärvare av fastighet. Lagfarna och/eller förvärvade under året.
Datum fr.o.m	2009-01-01
Datum t.o.m	2009-12-31

Variabler

Adress

Namn	Adress
Definition	Övergripande begrepp för adressvariabler
Beskrivning	
Standard	Produktstandard
Utgivare av standard	
Ägare	
Kopplingsvariabel	Nej

Kommentar
Referenstid
Uppgiftskälla Lantmäteriet
Summerbar Nej
Arkiveras Ja
Dimension Nej
Operationell definition

Värde

Beskrivning

Namn

Namn Namn
Definition Övergripande begrepp för namnsättning av olika objekt
Beskrivning
Standard Produktstandard
Utgivare av standard
Ägare
Kopplingsvariabel Nej
Kommentar
Referenstid
Uppgiftskälla Lantmäteriet
Summerbar Nej
Arkiveras Ja
Dimension Nej
Operationell definition

Värde

Beskrivning

Överlåtelse

Namn Överlåtelse
Definition Överlåtelsens unika nummer
Beskrivning Överlåtelse, förvärvets unika identitet i form av ett 7-siffrigt löpnummer
Standard Produktstandard
Utgivare av standard Fastighetspriser och lagfarter
Ägare Fastighetspriser och lagfarter
Kopplingsvariabel Nej
Kommentar
Referenstid
Summerbar Nej
Arkiveras Nej
Dimension Nej
Operationell definition

Värde

Representation Löpnummer
Måttenheter Löpnummer
Beskrivning

Postort fullständig

Namn	Postort fullständig
Definition	Övergripande begrepp för ortsangivelse
Beskrivning	
Standard	Produktstandard
Utgivare av standard	
Ägare	Befolkningsregistret
Kopplingsvariabel	Nej
Kommentar	
Referenstid	
Uppgiftskälla	Lantmäteriet
Summerbar	Nej
Arkiveras	Ja
Dimension	Nej
Operationell definition	

Värdemängd

Beskrivning

Juridisk form

Namn	Juridisk form
Definition	Klassificering av juridiska enheter efter deras juridisk form. Tilldelas av Skatteverket. I MiS 2001:2 har Skatteverkets indelning kompletterats med beskrivningar. Tidigare hette standarden Standard för klassificering av institutionella enheter med avseende på institutionell sektortillhörighet, ägarkategori och juridisk form.

Beskrivning

Standard	Standard fastställd av SCB
Utgivare av standard	SCB
Ägare	Företagsdatabasen
Kopplingsvariabel	Nej
Kommentar	
Referenstid	
Uppgiftskälla	Lantmäteriet
Summerbar	Nej
Arkiveras	Ja
Dimension	Nej
Operationell definition	

Värdemängd

Klassifikation/värdemängd	JURFORM
Version	Jurform i fastighetspriser
Nivå	Jurform, fastighetspriser
Representation	Ej aktuellt

Person-/organisationsnummer

Namn	Person-/organisationsnummer
Definition	Identitetsbegrepp för juridiska enheter. För juridiska personer tilldelas

organisationsnummer av Bolagsverket, Skatteverket, Kammarkollegiet, Lantmäteriet, Länsstyrelse eller SCB, beroende på bolagsform. För fysiska personer med näringsverksamhet används personnumret.

Beskrivning	
Standard	Standard fastställd av SCB
Utgivare av standard	Skatteverket
Ägare	Företagsdatabasen
Kopplingsvariabel	Nej
Kommentar	
Referenstid	
Uppgiftskälla	Lantmäteriet
Summerbar	Nej
Arkiveras	Ja
Dimension	Nej

Operationell definition

Värde mängd

Beskrivning Person-organisationsnr, 12-siffror

Postnummer

Namn	Postnummer
Definition	Postadressens postnummer i matrisen
Beskrivning	Postadressens postnummer
Standard	Produktstandard
Utgivare av standard	
Ägare	Arbetskraftsundersökningar
Kopplingsvariabel	Nej
Kommentar	
Referenstid	
Uppgiftskälla	Lantmäteriet
Summerbar	Nej
Arkiveras	Ja
Dimension	Nej

Operationell definition

Värde mängd

Beskrivning

Värdemängder

Jurform i fastighetspriser

Klassifikation JURFORM
Version Jurform i fastighetspriser
Nivå Jurform, fastighetspriser

Värden

Kod	Text
00	Okänd
04	Fysisk person
05	Dödsbo
21	Enkla bolag
22	Partrederier
23	Värdepappersfonder
31	Handelsbolag, kommanditbolag
32	Gruvbolag
41	Bankaktiebolag
42	Försäkringsaktiebolag
49	Övriga aktiebolag
51	Ekonomiska föreningar
52	Jordbrukets kreditkassor
53	Bostadsrättsföreningar
61	Ideella föreningar
62	Samfälligheter
71	Familjestiftelser
72	Övriga stiftelser och fonder
81	Statliga enheter
82	Primärkommuner, borgerliga
83	Kommunalförbund
84	Landsting
85	Allmänna försäkringskassor
86	Enheter inom svenska kyrkan
87	Offentliga korporationer och anstalter
88	Hypoteksföreningar
89	Regionala statliga myndigheter
90	Militära förband
91	Oskiftade dödsbon
92	Ömsesidiga försäkringsbolag
93	Sparbanker
94	Understödsföreningar
95	Arbetslöshetskassor
96	Utländska juridiska personer
98	Övriga svenska juridiska personer bildade enligt särskild lagstiftning
99	Juridisk form ej utredd

Registervariant

Registervariant	Fastighetspriser och lagfarter
Rubrik	Fastighetspriser och lagfarter
Innehållstyp	Kalenderårsvariant
Insamlingstyp	Administrativt dynamiskt
Syfte/beskrivning	Fastighetspriser och lagfarter.
Sekretess	Sekretess i 20 år enligt 24 kap. 8 § offentlighets- och sekretesslagen (2009:400)
Aidentifierad	Nej
Urval	Nej
Personuppgift	Ja
Slutligt observationsregister	Nej

Registerversion

Namn	2009
Syfte/Beskrivning	Fastighetspriser och lagfarter under året
Mätinformation	Underrättelser om sökt lagfart sker på Inskrivningsmyndigheten. Uppg. skickas till Lantmäteriverket, som kompletterar med taxeringsuppg. från skattemyndigheterna. SCB hämtar uppg. en gång/mån.

Objekttyp - Fastighet

Namn	Fastighet
Definition	Enhet av fast egendom som är registrerad i fastighetsregistret och inte är samfällighet.
Standardnivå	Standard fastställd av SCB

Population - Fastighetsöverlåtelse

Namn	Fastighetsöverlåtelse
Definition	Beviljade lagfarter (ägarbyten av fastigheter) under ett år
Standardnivå	Nej
Populationstyp	Register- och undersökningspopulation
Kommentar	
Datum fr.o.m	2009-01-01
Datum t.o.m	2009-12-31

Variabler

Koordinat i vertikal riktning för fastigheten

Namn	Koordinat i vertikal riktning för fastigheten
Definition	Koordinat i vertikal riktning för fastigheten
Beskrivning	
Standard	Produktstandard
Utgivare av standard	
Ägare	Fastighetstaxering
Kopplingsvariabel	Nej
Kommentar	

Referenstid	
Uppgiftskälla	Lantmäteriet
Summerbar	Nej
Arkiveras	Ja
Dimension	Nej
Operationell definition	

Värdemängd

Beskrivning

Koordinat i horisontell riktning för fastigheten

Namn	Koordinat i horisontell riktning för fastigheten
Definition	Koordinat i horisontell riktning för fastigheten.
Beskrivning	
Standard	Produktstandard
Utgivare av standard	
Ägare	Fastighetstaxering
Kopplingsvariabel	Nej
Kommentar	
Referenstid	
Uppgiftskälla	Lantmäteriet
Summerbar	Nej
Arkiveras	Ja
Dimension	Nej
Operationell definition	

Värdemängd

Beskrivning

Laddningsdatum

Namn	Laddningsdatum
Definition	Laddningsdatum
Beskrivning	
Standard	Produktstandard
Utgivare av standard	Fastighetspriser och lagfarter
Ägare	Fastighetspriser och lagfarter
Kopplingsvariabel	Nej
Kommentar	
Referenstid	
Summerbar	Nej
Arkiveras	Nej
Dimension	Nej
Operationell definition	

Värdemängd

Beskrivning Datum anges som åååå-mm-dd

Filnamn

Namn	Filnamn
Definition	Filnamn
Beskrivning	

Standard	Produktstandard
Utgivare av standard	Fastighetspriser och lagfarter
Ägare	Fastighetspriser och lagfarter
Kopplingsvariabel	Nej
Kommentar	
Referenstid	
Summerbar	Nej
Arkiveras	Nej
Dimension	Nej

Operationell definition

Värde mängd

Beskrivning

Postort

Namn	Postort
Definition	Postort är en svensk beteckning på ett område med en egen postadress. Postorten sammanfaller inte alltid helt med andra administrativa eller statistiska indelningar av landet, som kommuner, församlingar eller tätorter.

Beskrivning Postadressens postanstalt

Standard Produktstandard

Utgivare av standard

Ägare

Kopplingsvariabel Nej

Kommentar

Referenstid

Uppgiftskälla Lantmäteriet

Summerbar Nej

Arkiveras Ja

Dimension Nej

Operationell definition

Värde mängd

Beskrivning

Postnummer

Namn	Postnummer
Definition	Postadressens postnummer i matrisen
Beskrivning	Postadressens postnummer
Standard	Produktstandard
Utgivare av standard	
Ägare	Arbetskraftsundersökningar
Kopplingsvariabel	Nej
Kommentar	
Referenstid	
Uppgiftskälla	Lantmäteriet
Summerbar	Nej
Arkiveras	Ja

Dimension Nej

Operationell definition

Värde

Beskrivning

År för hyresnivån

Namn År för hyresnivån

Definition År för hyresnivån

Beskrivning

Standard Produktstandard

Utgivare av standard Fastighetspriser och lagfarter

Ägare Fastighetspriser och lagfarter

Kopplingsvariabel Nej

Kommentar

Referenstid

Summerbar Nej

Arkiveras Ja

Dimension Nej

Operationell definition

Värde

Representation Tid

Måttenhet År

Beskrivning

Areal, betesmark

Namn Areal, betesmark

Definition Areal av ägoslaget betesmark

Beskrivning

Standard Standard fastställd av SCB

Utgivare av standard Skatteverket

Ägare Fastighetstaxering

Kopplingsvariabel Nej

Kommentar

Referenstid

Uppgiftskälla Lantmäteriet

Summerbar Ja

Arkiveras Ja

Dimension Nej

Operationell definition

Värde

Representation Yta

Måttenhet Hektar

Beskrivning

Typ av småhusbebyggelse

Namn Typ av småhusbebyggelse

Definition Typ av småhusbebyggelse på taxeringsenheten.

Beskrivning

Standard	Produktstandard
Utgivare av standard	Fastighetstaxering
Ägare	Fastighetstaxering
Kopplingsvariabel	Nej
Kommentar	
Referenstid	
Uppgiftskälla	Lantmäteriet
Summerbar	Nej
Arkiveras	Ja
Dimension	Nej

Operationell definition

Värdemängd

Klassifikation/värdemängd	Fastighetstaxering, fastighetspriser och lagfarter
Version	TypBebyggSma
Nivå	TypBebyggSma
Representation	Ej aktuellt

Total bostadsyta, hyreshusenhet

Namn	Total bostadsyta, hyreshusenhet
Definition	Totala bostadsytan från alla taxeringsenheter av kategorin hyreshusenhet som hör till fastigheten.

Beskrivning

Standard	Produktstandard
Utgivare av standard	
Ägare	Fastighetstaxering
Kopplingsvariabel	Nej
Kommentar	
Referenstid	
Summerbar	Ja
Arkiveras	Ja
Dimension	Nej

Operationell definition

Värdemängd

Representation	Yta
Måttenhet	Kvadratmeter

Beskrivning

Värdegrundande yta i småhus

Namn	Värdegrundande yta i småhus
Definition	Värdegrundande yta i småhus
Beskrivning	
Standard	Produktstandard
Utgivare av standard	
Ägare	Fastighetstaxering
Kopplingsvariabel	Nej
Kommentar	
Referenstid	

Summerbar Ja
 Arkiveras Ja
 Dimension Nej

Operationell definition

Värdemängd

Representation Yta
 Måttenhet Kvadratmeter

Beskrivning

Biutrymmesyta i småhus

Namn Biutrymmesyta i småhus

Definition Total biyta i småhus för taxeringsenheten. Finns för typ av taxeringsenhet 100-299.

Beskrivning Total biyta i småhus för taxeringsenheten. Finns för typ av taxeringsenhet 100-299.

Standard Produktstandard

Utgivare av standard

Ägare Fastighetstaxering

Kopplingsvariabel Nej

Kommentar

Referenstid

Summerbar Ja

Arkiveras Ja

Dimension Nej

Operationell definition

Värdemängd

Representation Yta

Måttenhet Hektar

Beskrivning

Total bostadsyta

Namn Total bostadsyta

Definition Total bostadsyta för värderingsenheten.

Beskrivning

Standard Produktstandard

Utgivare av standard

Ägare Fastighetstaxering

Kopplingsvariabel Nej

Kommentar

Referenstid

Summerbar Ja

Arkiveras Ja

Dimension Nej

Operationell definition

Värdemängd

Representation Yta

Måttenhet Kvadratmeter

Beskrivning

Summa standardpoäng

Namn	Summa standardpoäng
Definition	Summa standardpoäng för värderingsenheten.
Beskrivning	Summa standardpoäng för värderingsenheten. Bestämms med hänsyn till byggnadsmaterial och utrustning. Ju högre värde desto högre standard.
Standard	Produktstandard
Utgivare av standard	
Ägare	Fastighetstaxering
Kopplingsvariabel	Nej
Kommentar	
Referenstid	
Uppgiftskälla	Lantmäteriet
Summerbar	Ja
Arkiveras	Ja
Dimension	Nej
Operationell definition	

Värdemängd

Representation	Okänd
Måttenhet	
Beskrivning	
Areal, total	

Namn	Areal, total
Definition	Total areal
Beskrivning	Kvadratmeter
Standard	Produktstandard
Utgivare av standard	Fastighetspriser och lagfarter
Ägare	Fastighetspriser och lagfarter
Kopplingsvariabel	Nej
Kommentar	
Referenstid	
Summerbar	Ja
Arkiveras	Ja
Dimension	Nej
Operationell definition	

Värdemängd

Representation	Yta
Måttenhet	Hektar
Beskrivning	

Produktionsområde

Namn	Produktionsområde
Definition	Indelning av Sverige i åtta produktionsområden enligt LBR.
Beskrivning	
Standard	Produktstandard

Utgivare av standard	
Ägare	Växtskyddsmedelsundersökningen
Kopplingsvariabel	Nej
Kommentar	
Referenstid	
Summerbar	Nej
Arkiveras	Ja
Dimension	Nej
Operationell definition	

Värde

Klassifikation/värde	Normskördar
Version	Produktionsområden (8st)
Nivå	Produktionsområden (8st)
Representation	Ej aktuellt

Areal, skogsimpediment

Namn	Areal, skogsimpediment
Definition	Areal av ägoslaget skogsimpediment
Beskrivning	
Standard	Produktstandard
Utgivare av standard	
Ägare	Fastighetstaxering
Kopplingsvariabel	Nej
Kommentar	
Referenstid	
Summerbar	Ja
Arkiveras	Ja
Dimension	Nej
Operationell definition	

Värde

Representation	Yta
Måttenhet	Hektar
Beskrivning	

Värdeår

Namn	Värdeår
Definition	Nybyggnadsåret justerat för byggnadens sannolika återstående livslängd.
Beskrivning	
Standard	Produktstandard
Utgivare av standard	
Ägare	Fastighetstaxering
Kopplingsvariabel	Nej
Kommentar	
Referenstid	
Uppgiftskälla	Lantmäteriet
Summerbar	Nej
Arkiveras	Ja
Dimension	Nej

Operationell definition

Värde mängd

Representation Tid
Måttenhet Datum
Beskrivning

Taxeringsenhetens identitetsnummer

Namn Taxeringsenhetens identitetsnummer
Definition Identitetsbegrepp för taxeringsenheten
Beskrivning
Standard Produktstandard
Utgivare av standard
Ägare Fastighetstaxering
Kopplingsvariabel Nej
Kommentar
Referenstid
Uppgiftskälla Lantmäteriet
Summerbar Nej
Arkiveras Ja
Dimension Nej

Operationell definition

Värde mängd

Beskrivning Taxeringsenhetens identifikationsnummer, ett unikt nummer för varje taxeringsenhet i formatet NNNNNN-N

Tätort

Namn Tätort
Definition Kod för regional indelning i tätorter, dvs. sammanhängande bebyggelse med högst 200 meter mellan husen och minst 200 invånare.
Beskrivning Tätortskoderna består av T plus 4 siffror. Tidigare bara 4 siffror.
Standard Standard fastställd av SCB
Utgivare av standard SCB
Ägare Geografidatabasen
Kopplingsvariabel Nej
Kommentar
Referenstid
Uppgiftskälla Lantmäteriet
Summerbar Nej
Arkiveras Ja
Dimension Nej

Operationell definition

Värde mängd

Klassifikation/värde mängd Tätorter
Version Tätorter 2005
Nivå Tätort
Representation Ej aktuellt

Riksområde

Namn	Riksområde
Definition	Riksområde
Beskrivning	Sverige indelat i 3 riksområden, RO1, RO2 och RO3
Standard	Produktstandard
Utgivare av standard	Jordbrukarhushållens inkomster
Ägare	Jordbrukarhushållens inkomster
Kopplingsvariabel	Nej
Kommentar	
Referenstid	
Uppgiftskälla	Lantmäteriet
Summerbar	Nej
Arkiveras	Ja
Dimension	Nej
Operationell definition	

Värdemängd

Klassifikation/värdemängd	Levnadsförhållanden
Version	Riksområde
Nivå	1
Representation	Ej aktuellt

Basvärde totalt

Namn	Basvärde totalt
Definition	Basvärde totalt
Beskrivning	Taxeringsenhetens totala basvärde, omräkning görs.
Standard	Produktstandard
Utgivare av standard	
Ägare	Fastighetstaxering
Kopplingsvariabel	Nej
Kommentar	
Referenstid	
Uppgiftskälla	Lantmäteriet
Summerbar	Ja
Arkiveras	Ja
Dimension	Nej
Operationell definition	

Värdemängd

Representation	Värde
Måttenhet	1000-tal kronor (KSEK)
Beskrivning	

Antal taxeringsenheter

Namn	Antal taxeringsenheter
Definition	Antal taxeringsenheter fastigheten tillhör.
Beskrivning	
Standard	Produktstandard
Utgivare av standard	
Ägare	Fastighetstaxering

Kopplingsvariabel	Nej
Kommentar	
Referenstid	
Uppgiftskälla	Lantmäteriet
Summerbar	Ja
Arkiveras	Ja
Dimension	Nej
Operationell definition	
Värdemängd	
Representation	Antal
Måttenhet	Antal
Beskrivning	
Antal fastigheter	
Namn	Antal fastigheter
Definition	Antal fastigheter
Beskrivning	Antal fastigheter som ingår i förvärvet
Standard	Produktstandard
Utgivare av standard	Fastighetspriser och lagfarter
Ägare	Fastighetspriser och lagfarter
Kopplingsvariabel	Nej
Kommentar	
Referenstid	
Uppgiftskälla	Lantmäteriet
Summerbar	Ja
Arkiveras	Ja
Dimension	Nej
Operationell definition	
Värdemängd	
Representation	Antal
Måttenhet	Antal
Beskrivning	
Antal värderingsenheter med betesmark	
Namn	Antal värderingsenheter med betesmark
Definition	Antal värderingsenheter med betesmark
Beskrivning	
Standard	Produktstandard
Utgivare av standard	
Ägare	Fastighetstaxering
Kopplingsvariabel	Nej
Kommentar	
Referenstid	
Summerbar	Ja
Arkiveras	Ja
Dimension	Nej
Operationell definition	

Värdemängd

Representation Antal

Måttenhet Antal

Beskrivning

Antal värderingsenheter med ekonomibyggnad

Namn Antal värderingsenheter med ekonomibyggnad

Definition Antal värderingsenheter med ekonomibyggnad

Beskrivning

Standard Produktstandard

Utgivare av standard

Ägare Fastighetstaxering

Kopplingsvariabel Nej

Kommentar

Referenstid

Summerbar Ja

Arkiveras Ja

Dimension Nej

Operationell definition

Värdemängd

Representation Antal

Måttenhet Antal

Beskrivning

Antal värderingsenheter med mark för småhus på lantbruk

Namn Antal värderingsenheter med mark för småhus på lantbruk

Definition Antal värderingsenheter med mark för småhus på lantbruk

Beskrivning

Standard Produktstandard

Utgivare av standard

Ägare Fastighetstaxering

Kopplingsvariabel Nej

Kommentar

Referenstid

Summerbar Ja

Arkiveras Ja

Dimension Nej

Operationell definition

Värdemängd

Representation Antal

Måttenhet Antal

Beskrivning

Antal värderingsenheter med skogsimpediment

Namn Antal värderingsenheter med skogsimpediment

Definition Antal värderingsenheter med skogsimpediment

Beskrivning

Standard Produktstandard

Utgivare av standard	
Ägare	Fastighetstaxering
Kopplingsvariabel	Nej
Kommentar	
Referenstid	
Summerbar	Ja
Arkiveras	Ja
Dimension	Nej
Operationell definition	

Värde

Representation	Antal
Måttenhet	Antal
Beskrivning	

Antal värderingsenheter med skogsmark

Namn	Antal värderingsenheter med skogsmark
Definition	Antal värderingsenheter med skogsmark
Beskrivning	
Standard	Produktstandard
Utgivare av standard	
Ägare	Fastighetstaxering
Kopplingsvariabel	Nej
Kommentar	
Referenstid	
Summerbar	Ja
Arkiveras	Ja
Dimension	Nej
Operationell definition	

Värde

Representation	Antal
Måttenhet	Antal
Beskrivning	

Antal värderingsenheter med småhusbyggnad på lantbruk

Namn	Antal värderingsenheter med småhusbyggnad på lantbruk
Definition	Antal värderingsenheter med småhusbyggnad på lantbruk
Beskrivning	
Standard	Produktstandard
Utgivare av standard	
Ägare	Fastighetstaxering
Kopplingsvariabel	Nej
Kommentar	
Referenstid	
Summerbar	Ja
Arkiveras	Ja
Dimension	Nej
Operationell definition	

Värdemängd

Representation Antal

Måttenhet Antal

Beskrivning

Antal värderingsenheter med åkermark

Namn Antal värderingsenheter med åkermark

Definition Antal värderingsenheter med åkermark

Beskrivning

Standard Produktstandard

Utgivare av standard

Ägare Fastighetstaxering

Kopplingsvariabel Nej

Kommentar

Referenstid

Summerbar Ja

Arkiveras Ja

Dimension Nej

Operationell definition

Värdemängd

Representation Antal

Måttenhet Antal

Beskrivning

Antal värderingsenheter, byggnad

Namn Antal värderingsenheter, byggnad

Definition Antal värderingsenheter, byggnad som ingår i förvärvet

Beskrivning Summering görs av antal värderingsenheter av typ: industribyggnad - avkastning, industribyggnad -produktion, hyreshus, småhus

Standard Produktstandard

Utgivare av standard Fastighetspriser och lagfarter

Ägare Fastighetspriser och lagfarter

Kopplingsvariabel Nej

Kommentar

Referenstid

Uppgiftskälla Lantmäteriet

Summerbar Ja

Arkiveras Ja

Dimension Nej

Operationell definition

Värdemängd

Representation Antal

Måttenhet Antal

Beskrivning

Antal värderingsenheter, mark

Namn	Antal värderingsenheter, mark
Definition	Antal värderingsenheter, mark som ingår i förvärvet
Beskrivning	Summering görs av antal värderingsenheter av typ: industrimark - avkastning, industrimark -produktion, hyreshusmark, småhusmark
Standard	Produktstandard
Utgivare av standard	Fastighetspriser och lagfarter
Ägare	Fastighetspriser och lagfarter
Kopplingsvariabel	Nej
Kommentar	
Referenstid	
Uppgiftskälla	Lantmäteriet
Summerbar	Ja
Arkiveras	Ja
Dimension	Nej
Operationell definition	

Värdemängd

Representation	Antal
Måttenhet	Antal
Beskrivning	

Areal, skogsmark

Namn	Areal, skogsmark
Definition	Areal av ägoslaget skog
Beskrivning	
Standard	Standard fastställd av SCB
Utgivare av standard	Skatteverket
Ägare	Fastighetstaxering
Kopplingsvariabel	Nej
Kommentar	
Referenstid	
Summerbar	Ja
Arkiveras	Ja
Dimension	Nej
Operationell definition	

Värdemängd

Representation	Yta
Måttenhet	Hektar
Beskrivning	

Areal, åkermark

Namn	Areal, åkermark
Definition	Areal av ägoslaget åker
Beskrivning	
Standard	Standard fastställd av SCB
Utgivare av standard	Skatteverket

Ägare Fastighetstaxering

Kopplingsvariabel Nej

Kommentar

Referenstid

Summerbar Ja

Arkiveras Ja

Dimension Nej

Operationell definition

Värdemängd

Representation Yta

Måttenhet Hektar

Beskrivning

Areal, övrig mark

Namn Areal, övrig mark

Definition Areal av ägoslaget övrig mark

Beskrivning

Standard Standard fastställd av SCB

Utgivare av standard Skatteverket

Ägare Fastighetstaxering

Kopplingsvariabel Nej

Kommentar

Referenstid

Summerbar Ja

Arkiveras Ja

Dimension Nej

Operationell definition

Värdemängd

Representation Yta

Måttenhet Hektar

Beskrivning

Aviseringsdatum

Namn Aviseringsdatum

Definition Datum då förvärvet registreras i Lantmäteriets fastighetssystem. Ligger som regel en dag före registreringsdatum.

Beskrivning

Standard Produktstandard

Utgivare av standard Fastighetspriser och lagfarter

Ägare Fastighetspriser och lagfarter

Kopplingsvariabel Nej

Kommentar

Referenstid

Summerbar Nej

Arkiveras Ja

Dimension Nej

Operationell definition

Värdemängd

Representation Tid
 Måttenhet Datum
 Beskrivning

Byggnad under uppförande

Namn Byggnad under uppförande
 Definition Anger om byggnaden är under uppförande eller ej
 Beskrivning
 Standard Produktstandard
 Utgivare av standard Fastighetspriser och lagfarter
 Ägare Fastighetspriser och lagfarter
 Kopplingsvariabel Nej
 Kommentar
 Referenstid
 Uppgiftskälla Lantmäteriet
 Summerbar Nej
 Arkiveras Ja
 Dimension Nej
 Operationell definition

Värdemängd

Klassifikation/värdemängd Fastighetstaxering, fastighetspriser och lagfarter
 Version KodUBygg
 Nivå Under byggnation
 Representation Ej aktuellt

Byggnadsvärde

Namn Byggnadsvärde
 Definition Förvärvets totala byggnadsvärde
 Beskrivning
 Standard Produktstandard
 Utgivare av standard Fastighetspriser och lagfarter
 Ägare Fastighetspriser och lagfarter
 Kopplingsvariabel Nej
 Kommentar
 Referenstid
 Uppgiftskälla Lantmäteriet
 Summerbar Ja
 Arkiveras Ja
 Dimension Nej
 Operationell definition

Värdemängd

Representation Värde
 Måttenhet 1000-tal kronor (KSEK)
 Beskrivning

Fastighetens identitet

Namn Fastighetens identitet

Definition	Fastighetens unika identitet
Beskrivning	
Standard	Produktstandard
Utgivare av standard	Fastighetspriser och lagfarter
Ägare	Fastighetspriser och lagfarter
Kopplingsvariabel	Nej
Kommentar	
Referenstid	
Uppgiftskälla	Lantmäteriet
Summerbar	Nej
Arkiveras	Ja
Dimension	Nej
Operationell definition	

Värdemängd

Beskrivning Fastighetens identitetsnummer (6 siffror), en unik identitet per fastighet inom lokal skattemyndighet (LOK)

Fastighetsbeteckning

Namn	Fastighetsbeteckning
Definition	Identitetsbegrepp som är uppbyggt med trakt, block och enhet. Ska kombineras med kommun för att identiteten ska vara unik.
Beskrivning	
Standard	Svensk standard
Utgivare av standard	Skatteverket
Ägare	Geografidatabasen
Kopplingsvariabel	Nej
Kommentar	
Referenstid	
Summerbar	Nej
Arkiveras	Ja
Dimension	Nej
Operationell definition	

Värdemängd

Beskrivning

Fångeskod

Namn	Fångeskod
Definition	Kod som anger hur en fastighet har förvärvats. Kodning görs av IM, Inskrivningsmyndigheterna
Beskrivning	
Standard	Produktstandard
Utgivare av standard	Fastighetspriser och lagfarter
Ägare	Fastighetspriser och lagfarter
Kopplingsvariabel	Nej
Kommentar	
Referenstid	

Uppgiftskälla	Lantmäteriet
Summerbar	Nej
Arkiveras	Ja
Dimension	Nej
Operationell definition	

Värde mängd

Klassifikation/värde mängd	Fastighetstaxering, fastighetspriser och lagfarter
Version	Fang
Nivå	Fang
Representation	Ej aktuellt

Församling

Namn	Församling
Definition	Kod för regional indelning i församlingar.
Beskrivning	
Standard	Svensk standard
Utgivare av standard	SCB
Ägare	Geografidatabasen
Kopplingsvariabel	Nej
Kommentar	

Referenstid	
Uppgiftskälla	Lantmäteriet
Summerbar	Nej
Arkiveras	Ja
Dimension	Nej
Operationell definition	

Värde mängd

Klassifikation/värde mängd	Län, kommun, församling
Version	LKF 2009-01-01/ Län, kommuner och församlingar
Nivå	Församling
Representation	Ej aktuellt

Förvärvsdatum

Namn	Förvärvsdatum
Definition	Datum då förvärvet skedde
Beskrivning	
Standard	Produktstandard
Utgivare av standard	Fastighetspriser och lagfarter
Ägare	Fastighetspriser och lagfarter
Kopplingsvariabel	Nej
Kommentar	

Referenstid	
Uppgiftskälla	Lantmäteriet
Summerbar	Nej
Arkiveras	Ja
Dimension	Nej
Operationell definition	

Värdemängd

Representation Tid
 Måttenhet Datum
 Beskrivning

Gammalt taxeringsvärde

Namn Gammalt taxeringsvärde
 Definition Totalt bas-/taxeringsvärde (gammalt). Värdet från föregående allmänna fastighetstaxeringsperiod. Värdet ligger bara kvar ett år.
 Beskrivning
 Standard Produktstandard
 Utgivare av standard Fastighetspriser och lagfarter
 Ägare Fastighetspriser och lagfarter
 Kopplingsvariabel Nej
 Kommentar
 Referenstid
 Summerbar Ja
 Arkiveras Ja
 Dimension Nej
 Operationell definition

Värdemängd

Representation Värde
 Måttenhet 1000-tal kronor (KSEK)
 Beskrivning

Glesbygd

Namn Glesbygd
 Definition Anger glesbygd resp. ej glesbygd
 Beskrivning
 Standard Produktstandard
 Utgivare av standard Fastighetspriser och lagfarter
 Ägare Fastighetspriser och lagfarter
 Kopplingsvariabel Nej
 Kommentar
 Referenstid
 Uppgiftskälla Lantmäteriet
 Summerbar Nej
 Arkiveras Ja
 Dimension Nej
 Operationell definition

Värdemängd

Klassifikation/värdemängd Fastighetstaxering, fastighetspriser och lagfarter
 Version Glesbygd
 Nivå Glesbygd
 Representation Ej aktuellt

Hysesintäkter för bostad

Namn	Hysesintäkter för bostad
Definition	Hysesintäkter för bostad
Beskrivning	
Standard	Produktstandard
Utgivare av standard	Fastighetspriser och lagfarter
Ägare	Fastighetspriser och lagfarter
Kopplingsvariabel	Nej
Kommentar	
Referenstid	
Uppgiftskälla	Lantmäteriet
Summerbar	Ja
Arkiveras	Ja
Dimension	Nej
Operationell definition	

Värdemängd

Representation	Värde
Måttenhet	1000-tal kronor (KSEK)
Beskrivning	

Hysesintäkter för lokaler

Namn	Hysesintäkter för lokaler
Definition	Hysesintäkter för lokaler
Beskrivning	
Standard	Produktstandard
Utgivare av standard	Fastighetspriser och lagfarter
Ägare	Fastighetspriser och lagfarter
Kopplingsvariabel	Nej
Kommentar	
Referenstid	
Uppgiftskälla	Lantmäteriet
Summerbar	Ja
Arkiveras	Ja
Dimension	Nej
Operationell definition	

Värdemängd

Representation	Värde
Måttenhet	Kronor (SEK)
Beskrivning	

Inskrivningsdatum, fastighetsförvärv

Namn	Inskrivningsdatum, fastighetsförvärv
Definition	Variabeln innehåller inga värden
Beskrivning	
Standard	Produktstandard
Utgivare av standard	Fastighetspriser och lagfarter
Ägare	Fastighetspriser och lagfarter
Kopplingsvariabel	Nej

Kommentar	
Referenstid	
Uppgiftskälla	Lantmäteriet
Summerbar	Nej
Arkiveras	Ja
Dimension	Nej
Operationell definition	

Värdemängd

Beskrivning Variabeln innehåller inga värden

Jämförbarhet, fastighetsförvärv

Namn	Jämförbarhet, fastighetsförvärv
Definition	Kod för köpets jämförbarhet. Anger om totalt taxerings-/basvärde avser samma egendom som överlåtits.

Beskrivning	
Standard	Produktstandard
Utgivare av standard	Fastighetspriser och lagfarter
Ägare	Fastighetspriser och lagfarter
Kopplingsvariabel	Nej

Kommentar	
Referenstid	
Uppgiftskälla	Lantmäteriet
Summerbar	Nej
Arkiveras	Ja
Dimension	Nej
Operationell definition	

Värdemängd

Klassifikation/värdemängd	Fastighetstaxering, fastighetspriser och lagfarter
Version	Jämförbarhet
Nivå	Jämförbarhet
Representation	Ej aktuellt

Kombinationskod

Namn	Kombinationskod
Definition	Kombination av produktionsområde och glesbygd
Beskrivning	
Standard	Produktstandard
Utgivare av standard	Fastighetspriser och lagfarter
Ägare	Fastighetspriser och lagfarter
Kopplingsvariabel	Nej
Kommentar	
Referenstid	
Uppgiftskälla	Lantmäteriet
Summerbar	Nej
Arkiveras	Ja
Dimension	Nej
Operationell definition	

Värde

Klassifikation/värde	Fastighetstaxering, fastighetspriser och lagfarter
Version	Kombkod
Nivå	Kombkod
Representation	Ej aktuellt

Kommun

Namn	Kommun
Definition	Regional indelning i kommuner.
Beskrivning	
Standard	Svensk standard
Utgivare av standard	SCB
Ägare	Geografidatabasen
Kopplingsvariabel	Nej
Kommentar	
Referenstid	
Uppgiftskälla	Lantmäteriet
Summerbar	Nej
Arkiveras	Ja
Dimension	Nej
Operationell definition	

Värde

Klassifikation/värde	Län, kommun, församling
Version	LKF 2009-01-01/ Län, kommuner och församlingar
Nivå	Kommun
Representation	Ej aktuellt

Köpeskillning

Namn	Köpeskillning
Definition	Total köpeskillning för köpet
Beskrivning	
Standard	Produktstandard
Utgivare av standard	Fastighetspriser och lagfarter
Ägare	Fastighetspriser och lagfarter
Kopplingsvariabel	Nej
Kommentar	
Referenstid	
Summerbar	Ja
Arkiveras	Ja
Dimension	Nej
Operationell definition	

Värde

Representation	Värde
Måttenheter	1000-tal kronor (KSEK)
Beskrivning	

Köpeskillningskoefficient

Namn	Köpeskillningskoefficient
------	---------------------------

Definition	Köpeskillingskoefficient, aktuell
Beskrivning	Total köpeskillning dividerat med aktuellt basvärde angiven med 2 decimaler
Standard	Produktstandard
Utgivare av standard	Fastighetspriser och lagfarter
Ägare	Fastighetspriser och lagfarter
Kopplingsvariabel	Nej
Kommentar	
Referenstid	
Summerbar	Nej
Arkiveras	Ja
Dimension	Nej
Operationell definition	

Värde

Representation	Kvot
Måttenhet	Koefficient
Beskrivning	

Köpeskillingskoefficient, gammal

Namn	Köpeskillingskoefficient, gammal
Definition	Köpeskillingskoefficient, gammal nivå
Beskrivning	Total köpeskillning dividerat med taxeringsvärde satt under föregående allmänna fastighetstaxeringsperiod, angiven med två decimaler
Standard	Produktstandard
Utgivare av standard	Fastighetspriser och lagfarter
Ägare	Fastighetspriser och lagfarter
Kopplingsvariabel	Nej
Kommentar	
Referenstid	
Uppgiftskälla	Lantmäteriet
Summerbar	Nej
Arkiveras	Ja
Dimension	Nej
Operationell definition	

Värde

Representation	Kvot
Måttenhet	Koefficient
Beskrivning	

Län

Namn	Län
Definition	Kod för regional indelning i län.
Beskrivning	
Standard	Svensk standard
Utgivare av standard	SCB

Ägare	Geografidatabasen
Kopplingsvariabel	Nej
Kommentar	
Referenstid	
Uppgiftskälla	Lantmäteriet
Summerbar	Nej
Arkiveras	Ja
Dimension	Nej
Operationell definition	

Värde

Klassifikation/värde	Län, kommun, församling
Version	LKF 2009-01-01/ Län, kommuner och församlingar
Nivå	Län
Representation	Ej aktuellt

Markvärde

Namn	Markvärde
Definition	Förvärvets totala markvärde
Beskrivning	
Standard	Produktstandard
Utgivare av standard	Fastighetspriser och lagfarter
Ägare	Fastighetspriser och lagfarter
Kopplingsvariabel	Nej
Kommentar	
Referenstid	
Uppgiftskälla	Lantmäteriet
Summerbar	Ja
Arkiveras	Ja
Dimension	Nej
Operationell definition	

Värde

Representation	Värde
Måttenhet	1000-tal kronor (KSEK)

Beskrivning

Omfattning, fastighetsförvärv

Namn	Omfattning, fastighetsförvärv
Definition	Beskriver om förvärvet omfattar hel eller del av taxeringsenhet
Beskrivning	
Standard	Produktstandard
Utgivare av standard	Fastighetspriser och lagfarter
Ägare	Fastighetspriser och lagfarter
Kopplingsvariabel	Nej
Kommentar	
Referenstid	
Uppgiftskälla	Lantmäteriet
Summerbar	Nej
Arkiveras	Ja

Dimension Nej

Operationell definition

Värdemängd

Klassifikation/värdemängd Fastighetstaxering, fastighetspriser och lagfarter

Version Omfattning

Nivå Omfattning

Representation Ej aktuellt

Registreringsdatum, fastighetsförvärv

Namn Registreringsdatum, fastighetsförvärv

Definition Datum då förvärvet registreras i Lantmäteriets fastighetsprissystem

Beskrivning Datum då förvärvet registreras i Lantmäteriets fastighetsprissystem (är oftast några dagar efter Inskrivningsmyndighetens inskrivningsdatum)

Standard Produktstandard

Utgivare av standard Fastighetspriser och lagfarter

Ägare Fastighetspriser och lagfarter

Kopplingsvariabel Nej

Kommentar

Referenstid

Uppgiftskälla Lantmäteriet

Summerbar Nej

Arkiveras Ja

Dimension Nej

Operationell definition

Värdemängd

Representation Tid

Måttenhet Datum

Beskrivning

Skattekontor

Namn Skattekontor

Definition Skattekontor

Beskrivning Kod för skattekontor

Standard Produktstandard

Utgivare av standard Fastighetspriser och lagfarter

Ägare Fastighetspriser och lagfarter

Kopplingsvariabel Nej

Kommentar

Referenstid

Summerbar Nej

Arkiveras Ja

Dimension Nej

Operationell definition

Värdemängd

Klassifikation/värdemängd Fastighetstaxering, fastighetspriser och lagfarter

Version Skattekontor

Nivå	Skattekontor
Representation	Ej aktuellt
Skattemyndighet	
Namn	Skattemyndighet
Definition	Skattemyndighet
Beskrivning	Kod för skattemyndighet
Standard	Produktstandard
Utgivare av standard	Fastighetspriser och lagfarter
Ägare	Fastighetspriser och lagfarter
Kopplingsvariabel	Nej
Kommentar	
Referenstid	
Uppgiftskälla	Lantmäteriet
Summerbar	Nej
Arkiveras	Ja
Dimension	Nej
Operationell definition	
Värde	
Klassifikation/värde	Fastighetstaxering, fastighetspriser och lagfarter
Version	Skattemyndighet
Nivå	Kod för skattemyndighet
Representation	Ej aktuellt
Taxeringsdelsnummer inom fastighet	
Namn	Taxeringsdelsnummer inom fastighet
Definition	Taxeringsdelsnummer inom fastighet
Beskrivning	Löpnummer, del av identitet (se även variabeln Fastighetens identitet)
Standard	Produktstandard
Utgivare av standard	Fastighetspriser och lagfarter
Ägare	Fastighetspriser och lagfarter
Kopplingsvariabel	Nej
Kommentar	
Referenstid	
Uppgiftskälla	Lantmäteriet
Summerbar	Nej
Arkiveras	Ja
Dimension	Nej
Operationell definition	
Värde	
Representation	Löpnummer
Måttenhet	Löpnummer
Beskrivning	
Taxeringsdelstyp	
Namn	Taxeringsdelstyp
Definition	RSV-kod som anger taxeringsdelens omfattning. Avser taxeringsdelen med störst areal.
Beskrivning	

Standard	Produktstandard
Utgivare av standard	Fastighetspriser och lagfarter
Ägare	Fastighetspriser och lagfarter
Kopplingsvariabel	Nej
Kommentar	
Referenstid	
Uppgiftskälla	Lantmäteriet
Summerbar	Nej
Arkiveras	Ja
Dimension	Nej

Operationell definition

Värdemängd

Klassifikation/värdemängd	Fastighetstaxering, fastighetspriser och lagfarter
Version	Taxeringsdelstyp
Nivå	Taxeringsdelstyp
Representation	Ej aktuellt

Taxeringsvärde för betesmark

Namn	Taxeringsvärde för betesmark
Definition	Taxeringsvärde för betesmark
Beskrivning	
Standard	Produktstandard
Utgivare av standard	
Ägare	Fastighetstaxering
Kopplingsvariabel	Nej
Kommentar	
Referenstid	
Summerbar	Ja
Arkiveras	Ja
Dimension	Nej

Operationell definition

Värdemängd

Representation	Värde
Måttenheter	1000-tal kronor (KSEK)

Beskrivning

Taxeringsvärde för byggnader

Namn	Taxeringsvärde för byggnader
Definition	Taxeringsvärde för byggnader
Beskrivning	
Standard	Produktstandard
Utgivare av standard	
Ägare	Fastighetstaxering
Kopplingsvariabel	Nej
Kommentar	
Referenstid	
Summerbar	Ja

Arkiveras Ja
Dimension Nej

Operationell definition

Värde

Representation Värde
Måttenhet 1000-tal kronor (KSEK)

Beskrivning

Taxeringsvärde för ekonomibyggnader

Namn Taxeringsvärde för ekonomibyggnader
Definition Taxeringsvärde för ekonomibyggnader

Beskrivning

Standard Produktstandard

Utgivare av standard

Ägare Fastighetstaxering

Kopplingsvariabel Nej

Kommentar

Referenstid

Summerbar Ja

Arkiveras Ja

Dimension Nej

Operationell definition

Värde

Representation Värde
Måttenhet 1000-tal kronor (KSEK)

Beskrivning

Taxeringsvärde för mark

Namn Taxeringsvärde för mark
Definition Taxeringsvärde för mark

Beskrivning

Standard Produktstandard

Utgivare av standard

Ägare Fastighetstaxering

Kopplingsvariabel Nej

Kommentar

Referenstid

Summerbar Ja

Arkiveras Ja

Dimension Nej

Operationell definition

Värde

Representation Värde
Måttenhet 1000-tal kronor (KSEK)

Beskrivning

Taxeringsvärde för skogsimpediment

Namn Taxeringsvärde för skogsimpediment

Definition	Taxeringsvärde för skogsimpediment
Beskrivning	
Standard	Produktstandard
Utgivare av standard	
Ägare	Fastighetstaxering
Kopplingsvariabel	Nej
Kommentar	
Referenstid	
Summerbar	Ja
Arkiveras	Ja
Dimension	Nej
Operationell definition	

Värdemängd

Representation	Värde
Måttenhet	1000-tal kronor (KSEK)
Beskrivning	

Taxeringsvärde för skogsmark

Namn	Taxeringsvärde för skogsmark
Definition	Taxeringsvärde för skogsmark
Beskrivning	
Standard	Produktstandard
Utgivare av standard	
Ägare	Fastighetstaxering
Kopplingsvariabel	Nej
Kommentar	
Referenstid	
Summerbar	Ja
Arkiveras	Ja
Dimension	Nej
Operationell definition	

Värdemängd

Representation	Värde
Måttenhet	1000-tal kronor (KSEK)
Beskrivning	

Taxeringsvärde för åkermark

Namn	Taxeringsvärde för åkermark
Definition	Taxeringsvärde för åkermark
Beskrivning	
Standard	Produktstandard
Utgivare av standard	
Ägare	Fastighetstaxering
Kopplingsvariabel	Nej
Kommentar	
Referenstid	
Summerbar	Ja
Arkiveras	Ja

Dimension Nej

Operationell definition

Värdemängd

Representation Värde

Måttenhet 1000-tal kronor (KSEK)

Beskrivning

Taxeringsår

Namn Taxeringsår

Definition Taxeringsår från vilket taxeringsuppgifterna gäller

Beskrivning

Standard Produktstandard

Utgivare av standard Fastighetspriser och lagfarter

Ägare Fastighetspriser och lagfarter

Kopplingsvariabel Nej

Kommentar

Referenstid

Summerbar Nej

Arkiveras Ja

Dimension Nej

Operationell definition

Värdemängd

Representation Tid

Måttenhet År

Beskrivning

Total affärslokalyta för hyreshus

Namn Total affärslokalyta för hyreshus

Definition Total affärslokalyta för hyreshus

Beskrivning

Standard Produktstandard

Utgivare av standard Fastighetspriser och lagfarter

Ägare Fastighetspriser och lagfarter

Kopplingsvariabel Nej

Kommentar

Referenstid

Summerbar Ja

Arkiveras Ja

Dimension Nej

Operationell definition

Värdemängd

Representation Yta

Måttenhet Kvadratmeter

Beskrivning

Typkod

Namn Typkod

Definition Kod som anger typ av taxeringsenhet

Beskrivning	Typkod på utvald taxeringsenhet
Standard	Produktstandard
Utgivare av standard	
Ägare	Fastighetspriser och lagfarter
Kopplingsvariabel	Nej
Kommentar	
Referenstid	
Summerbar	Nej
Arkiveras	Ja
Dimension	Nej
Operationell definition	Kod som anger typ av taxeringsenhet vid AFT/SFT.

Värdemängd

Klassifikation/värdemängd	Typkod
Version	Typkod
Nivå	Nivå 2
Representation	Ej aktuellt

År för lagfartsstatistik

Namn	År för lagfartsstatistik
Definition	Anger vilken årsstatistik (årsbestånd) för lagfarter som posten ingår i. Används för att selektera 1999 års lagfartsstatistik (ArLagfart = 1999)

Beskrivning	
Standard	Produktstandard
Utgivare av standard	Fastighetspriser och lagfarter
Ägare	Fastighetspriser och lagfarter
Kopplingsvariabel	Nej
Kommentar	
Referenstid	
Uppgiftskälla	Lantmäteriet
Summerbar	Nej
Arkiveras	Ja
Dimension	Nej
Operationell definition	

Värdemängd

Representation	Tid
Måttenhet	Datum

Beskrivning

År för prisstatistik

Namn	År för prisstatistik
Definition	Anger vilken årsstatistik (årsbestånd) för fastighetspriser som posten ingår i. Används för att selektera 1999 års prisstatistik (ArPris = 1999)

Beskrivning	
Standard	Produktstandard
Utgivare av standard	Fastighetspriser och lagfarter

Ägare	Fastighetspriser och lagfarter
Kopplingsvariabel	Nej
Kommentar	
Referenstid	
Summerbar	Nej
Arkiveras	Ja
Dimension	Nej
Operationell definition	

Värdemängd

Representation	Tid
Måttenhet	Datum
Beskrivning	

Året då byggnaden togs i bruk

Namn	Året då byggnaden togs i bruk
Definition	Året då övervägande delen av byggnaden på värderingsenheten togs eller kunde ha tagits i bruk. Kalenderår
Beskrivning	Året då övervägande delen av byggnaden på värderingsenheten togs eller kunde ha tagits i bruk.
Standard	Produktstandard
Utgivare av standard	
Ägare	Fastighetstaxering
Kopplingsvariabel	Nej
Kommentar	
Referenstid	
Summerbar	Nej
Arkiveras	Ja
Dimension	Nej
Operationell definition	Format: ÅÅÅÅ (År)

Värdemängd

Representation	Tid
Måttenhet	År
Beskrivning	

Året då byggnaden togs i bruk eller värdeåret

Namn	Året då byggnaden togs i bruk eller värdeåret
Definition	Året då övervägande delen av byggnaden på värderingsenheten togs eller kunde ha tagits i bruk eller värdeår. Kalenderår
Beskrivning	Året då byggnaden togs i bruk om uppgift finns om det, i annat fall värdeår.
Standard	Produktstandard
Utgivare av standard	
Ägare	Fastighetstaxering
Kopplingsvariabel	Nej
Kommentar	
Referenstid	
Summerbar	Nej

Arkiveras Ja
 Dimension Nej
 Operationell definition Format: ÅÅÅÅ (År)

Värde­mängd

Representation Tid
 Måttenhet År
 Beskrivning

Årsangivelse för om- eller tillbyggnad

Namn Årsangivelse för om- eller tillbyggnad
 Definition Kalenderår
 Beskrivning Om- eller tillbyggnadsår
 Standard Produktstandard
 Utgivare av standard
 Ägare Fastighetstaxering
 Kopplingsvariabel Nej

Kommentar

Referenstid

Summerbar Nej

Arkiveras Ja

Dimension Nej

Operationell definition Format: ÅÅÅÅ (År)

Värde­mängd

Representation Tid
 Måttenhet År
 Beskrivning

Över­låtelseform

Namn Överlåtelseform
 Definition Överlåtelseform
 Beskrivning
 Standard Produktstandard
 Utgivare av standard Fastighetspriser och lagfarter
 Ägare Fastighetspriser och lagfarter
 Kopplingsvariabel Nej

Kommentar

Referenstid

Summerbar Nej

Arkiveras Ja

Dimension Nej

Operationell definition

Värde­mängd

Klassifikation/värde­mängd Fastighetstaxering, fastighetspriser och lagfarter
 Version Överlåtelseform
 Nivå Överlåtelseform
 Representation Ej aktuellt

Överlåtelsenummer

Namn	Överlåtelsenummer
Definition	Överlåtelsens unika nummer
Beskrivning	Överlåtelsenummer, förvärvets unika identitet i form av ett 7-siffrigt löpnummer
Standard	Produktstandard
Utgivare av standard	Fastighetspriser och lagfarter
Ägare	Fastighetspriser och lagfarter
Kopplingsvariabel	Nej
Kommentar	
Referenstid	
Uppgiftskälla	Lantmäteriet
Summerbar	Nej
Arkiveras	Ja
Dimension	Nej
Operationell definition	
Värdemängd	
Representation	Löpnummer
Måttenheter	Löpnummer
Beskrivning	

Värdemängder

Fang

Klassifikation Fastighetstaxering, fastighetspriser och lagfarter

Version Fang

Nivå Fang

Värden

Kod Text

11 Vanligt köp, normalfall

12 Vanligt köp, specialfall

20 Slätköp (omkodade till slätköp av SCB)

21 Slätköp av annan fastighet

22 Slätköp av lantbruksenheter, normalfall

23 Slätköp av lantbruksenheter, specialfall

31 Fullbordat förköp enligt förköpslagen, normalfall

32 Fullbordat förköp enligt förköpslagen, specialfall

40 Byte

50 Gåva

60 Arv, testamente, bouppteckning, bodelning, äktenskapsförord eller motsvarande

70 Exekutiv försäljning och konkursauktion

80 Expropriation eller annan inlösen enligt lag

90 Övriga fång

Glesbygd

Klassifikation Fastighetstaxering, fastighetspriser och lagfarter

Version Glesbygd

Nivå Glesbygd

Värden

Kod Text

0 Glesbygd

1 Ej glesbygd

Jämförbarhet

Klassifikation Fastighetstaxering, fastighetspriser och lagfarter

Version Jämförbarhet

Nivå Jämförbarhet

Värden

Kod Text

10 Jämförbar

20 Ej jämförbar, del av taxeringsenhet ingår alternativt ej taxerad enhet ingår

30 Ej jämförbar, inventeringsblankett har framställts

40 Ej jämförbar, skattefri taxeringsenhet ingår alternativt olika kategorier ingår

50 Ej jämförbar, fastighetsbildning före köpet men efter basvärde alternativt byggnadslov före köpet

- 60 Ej jämförbar, taxerad efter köpeåret alternativt taxerad under byggnad
70 Ej jämförbar, ändrat men ej nytt basvärde (under gräns för ändring)
80 Övriga ej jämförbara

KodUBygg

Klassifikation Fastighetstaxering, fastighetspriser och lagfarter
Version KodUBygg
Nivå Under byggnation

Värden

Kod Text
1 Ej under byggnation
2 Under byggnation

Kombkod

Klassifikation Fastighetstaxering, fastighetspriser och lagfarter
Version Kombkod
Nivå Kombkod

Värden

Kod Text
1 Götalands södra slätt- och mellanbygder, ej glesbygd
2 Götalands norra slättbygder, ej glesbygd
3 Götalands skogsbygder, ej glesbygd
4 Svealand, ej glesbygd
5 Norrland, ej glesbygd
6 Götaland, glesbygd
7 Svealand, glesbygd
8 Norrland, glesbygd

Omfattning

Klassifikation Fastighetstaxering, fastighetspriser och lagfarter
Version Omfattning
Nivå Omfattning

Värden

Kod Text
1 Hel taxeringsenhet
2 Del av taxeringsenhet
3 Ej taxerad taxeringsenhet

Skattekontor

Klassifikation Fastighetstaxering, fastighetspriser och lagfarter
Version Skattekontor
Nivå Skattekontor

Värden

Kod Text
0107 Skattekontoret i Norrtälje
0117 Skattekontoret i Södertälje

0118	Skattekontoret i Visby
0121	Skattekontoret Stockholm 1
0122	Skattekontoret Stockholm 2
0123	Skattekontoret Stockholm 3
0124	Skattekontoret i Spånga
0125	Skattekontoret i Haninge
0501	Skattekontoret i Linköping
0502	Skattekontoret i Mjölby
0503	Skattekontoret i Motala
0504	Skattekontoret i Norrköping
0511	Skattekontoret i Jönköping
0512	Skattekontoret i Tranås
0513	Skattekontoret i Eksjö
0514	Skattekontoret i Vetlanda
0515	Skattekontoret i Värnamo
0516	Skattekontoret i Reftele
0701	Skattekontoret i Ljungby
0702	Skattekontoret i Växjö
0711	Skattekontoret i Borgholm
0712	Skattekontoret i Kalmar
0713	Skattekontoret i Oskarshamn
0714	Skattekontoret i Vimmerby
0715	Skattekontoret i Västervik
0716	Skattekontoret i Karlskrona
0717	Skattekontoret i Karlshamn
0721	Skattekontoret i Falkenberg
0722	Skattekontoret i Halmstad
0723	Skattekontoret i Kungsbacka
0724	Skattekontoret i Varberg
1201	Skattekontoret i Eslöv
1202	Skattekontoret i Helsingborg
1203	Skattekontoret i Landskrona
1204	Skattekontoret i Lund
1205	Skattekontoret i Malmö 1
1206	Skattekontoret i Malmö 2
1207	Skattekontoret i Trelleborg
1208	Skattekontoret i Ystad
1211	Skattekontoret i Hässleholm
1212	Skattekontoret i Klippan
1213	Skattekontoret i Kristianstad
1214	Skattekontoret i Simrishamn
1215	Skattekontoret i Ängelholm
1401	Skattekontoret i Hisingen
1402	Skattekontoret i Västra Göteborg
1403	Skattekontoret Östra Göteborg
1404	Skattekontoret i Centrala Göteborg
1405	Skattekontoret i Mölndal
1406	Skattekontoret i Kungälv

1407	Skattekontoret i Uddevalla
1408	Skattekontoret i Munkedal
1409	Skattekontoret i Strömstad
1411	Skattekontoret i Åmål
1412	Skattekontoret i Vänersborg
1413	Skattekontoret i Trollhättan
1414	Skattekontoret i Ale-Vättle
1415	Skattekontoret i Alingsås
1416	Skattekontoret i Borås
1417	Skattekontoret i Kinna
1418	Skattekontoret i Ulricehamn
1421	Skattekontoret i Mariestad
1423	Skattekontoret i Skövde
1424	Skattekontoret i Tidaholm
1425	Skattekontoret i Falköping
1426	Skattekontoret i Skara
1428	Skattekontoret i Lidköping
1801	Skattekontoret i Örebro
1802	Skattekontoret i Hallsberg
1803	Skattekontoret i Karlskoga
1804	Skattekontoret i Lindesberg
1811	Skattekontoret i Arvika
1812	Skattekontoret i Filipstad
1813	Skattekontoret i Hagfors
1814	Skattekontoret i Karlstad
1815	Skattekontoret i Kristinehamn
1816	Skattekontoret i Sunne
1817	Skattekontoret i Säffle
1901	Skattekontoret i Västerås
1902	Skattekontoret i Köping
1903	Skattekontoret i Fagersta
1904	Skattekontoret i Sala
1911	Skattekontoret i Eskilstuna
1912	Skattekontoret i Katrineholm
1913	Skattekontoret i Nyköping
1914	Skattekontoret i Strängnäs
1921	Skattekontoret i Enköping
1922	Skattekontoret i Tierp
1923	Skattekontoret i Uppsala
2102	Skattekontoret i Gävle
2103	Skattekontoret i Sandviken
2104	Skattekontoret i Söderhamn
2105	Skattekontoret i Bollnäs
2106	Skattekontoret i Ljusdal
2107	Skattekontoret i Hudiksvall
2111	Skattekontoret i Avesta
2112	Skattekontoret i Borlänge
2113	Skattekontoret i Falun

2114	Skattekontoret i Ludvika
2115	Skattekontoret i Mora
2301	Skattekontoret i Östersund
2302	Skattekontoret i Strömsund
2303	Skattekontoret i Sveg
2311	Skattekontoret i Härnösand
2312	Skattekontoret i Kramfors
2313	Skattekontoret i Sollefteå
2314	Skattekontoret i Sundsvall
2315	Skattekontoret i Örnsköldsvik
2501	Skattekontoret i Luleå
2502	Skattekontoret i Kiruna
2503	Skattekontoret i Haparanda
2507	Skattekontoret i Piteå
2511	Skattekontoret i Umeå
2512	Skattekontoret i Skellefteå
2513	Skattekontoret i Lycksele
2514	Skattekontoret i Vilhelmina
NULL	Okänd/Uppgift saknas

Skattemyndighet

Klassifikation	Fastighetstaxering, fastighetspriser och lagfarter
Version	Skattemyndighet
Nivå	Kod för skattemyndighet

Värden

Kod	Text
01	Stockholm
05	Linköping
07	Växjö
12	Malmö
14	Göteborg
18	Örebro
19	Västerås
21	Gävle
23	Östersund
25	Luleå

Taxeringsdelstyp

Klassifikation	Fastighetstaxering, fastighetspriser och lagfarter
Version	Taxeringsdelstyp
Nivå	Taxeringsdelstyp

Värden

Kod	Text
1	Taxeringsdel hel registerfastighet
2	Taxeringsdel del av registerfastighet
4	Okänd
11	Taxeringsdel hel registerfastighet som ingår i sammanförning

12 Taxeringsdel del av registerfastighet som ingår i sammanförning

99 Uppgift Saknas

TypBebyggSma

Klassifikation Fastighetstaxering, fastighetspriser och lagfarter

Version TypBebyggSma

Nivå TypBebyggSma

Värden

Kod Text

1 Friliggande hus

2 Kedjehus

3 Radhus

99 Uppgift Saknas

Överlåtelseform

Klassifikation Fastighetstaxering, fastighetspriser och lagfarter

Version Överlåtelseform

Nivå Överlåtelseform

Värden

Kod Text

1 Lagfart

2 Tomträtt

Riksområde

Klassifikation Levnadsförhållanden

Version Riksområde

Nivå 1

Värden

Kod Text

2 Östra Mellansverige

4 Sydsverige

1 Stockholm

3 Småland med öarna

6 Norra mellansverige

7 Mellersta norrland

5 Västsverige

8 Övre norrland

LKF 2009-01-01/ Län, kommuner och församlingar

Klassifikation Län, kommun, församling

Version LKF 2009-01-01/ Län, kommuner och församlingar

Nivå Församling

Värden

Kod Text

011401 Ed

011402 Hammarby

011403 Fresta
011501 Vallentuna
011507 Össeby
011702 Österåker-Östra Ryd
011703 Ljusterö-Kulla
012001 Värmdö
012003 Djurö, Möja och Nämndö
012005 Ingarö
012006 Gustavsberg
012302 Barkarby
012303 Viksjö
012304 Jakobsberg
012305 Kallhäll
012501 Adelsö-Munsö
012503 Ekerö
012504 Lovö
012509 Färingsö
012601 Huddinge
012602 Trångsund
012603 S:t Mikael
012604 Flemingsberg
012701 Botkyrka
012702 Grödinge
012801 Salem
013601 Österhaninge
013605 Dalarö-Ornö-Utö
013606 Västerhaninge-Muskö
013801 Tyresö
013901 Bro
013903 Kungsängen-Västra Ryd
013906 Håtuna
014001 Turinge-Taxinge
016001 Täby
016201 Danderyd
016301 Sollentuna
018001 Stockholms domkyrkoförs.
018004 S:t Johannes
018005 Adolf Fredrik
018006 Gustav Vasa
018007 S:t Matteus
018009 Engelbrekt
018010 Hedvig Eleonora
018011 Oscar
018013 Maria Magdalena
018014 Högalid
018015 Katarina
018017 Sofia
018018 Kungsholm

018019 S:t Göran
018021 Brännkyrka
018023 Vantör
018025 Farsta
018027 Bromma
018028 Essinge
018029 Västerled
018031 Vällingby
018034 Enskede-Årsta
018036 Skarpnäck
018038 Hässelby
018039 Hägersten
018040 Skärholmen
018041 Spånga
018042 Kista
018090 Hovförsamlingen
018092 Tyska S:ta Gertrud
018093 Finska
018101 Södertälje-Tveta
018102 Östertälje
018104 Enhörna
018106 Vårdinge
018107 Överjärna
018108 Ytterjärna
018110 Hölö
018111 Mörkö
018112 Västertälje
018201 Nacka
018202 Saltsjöbaden
018203 Boo
018301 Sundbyberg
018401 Solna
018601 Lidingö
018701 Vaxholm
018801 Norrtälje-Malsta
018802 Björkö-Arholma
018803 Väddö
018805 Häverö-Singö
018806 Edebo
018807 Ununge
018808 Edsbro
018809 Fasterna
018810 Rimbo
018812 Husby, Skederid och Rö
018814 Gottröra
018815 Närtuna
018817 Lohärad
018818 Estuna och Söderby-Karl

018820 Roslags-Bro
018821 Vätö
018822 Rådmansö
018823 Frötuna
018824 Blidö
018825 Länna
018826 Riala
019101 Sigtuna
019106 Husby-Ärlinghundra
019108 Norrsunda
019109 Skepptuna
019112 Valsta
019201 Nynäshamn
019202 Sorunda
019204 Ösmo-Torö
030501 Kalmar
030502 Yttergran
030503 Övergran
030504 Häggeby
030505 Skokloster
031902 Älvkarleby-Skutskär
033001 Knivsta
033002 Östuna
033003 Husby-Långhundra
033004 Lagga
033005 Alsike
033006 Vassunda
033101 Västerlövsta
033102 Huddunge
033103 Enåker
033104 Vittinge
033105 Nora
033106 Östervåla
033107 Harbo
036001 Tolfta
036003 Vendel
036004 Tegelsmora
036005 Tierp-Söderfors
036007 Västland
036008 Hällnäs-Österlövsta
038001 Uppsala domkyrkoförs.
038002 Helga Trefaldighet
038003 Gamla Uppsala
038004 Vaksala
038005 Danmark
038006 Funbo
038007 Hagby
038008 Ramsta

038009 Balingsta
038010 Västeråker
038011 Dalby
038012 Uppsala-Näs
038014 Norra Hagunda
038018 Jumkil
038019 Börje
038020 Åkerby
038021 Bälinge
038022 Skuttunge
038023 Tensta
038024 Lena
038025 Ärentuna
038026 Björklinge
038027 Viksta
038028 Knutby
038029 Bladåker
038030 Faringe
038031 Almunge
038038 Gottsunda
038039 Stavby
038040 Tuna
038041 Rasbo
038042 Rasbokil
038101 Enköping
038104 Södra Åsunda
038105 Tillinge
038107 Sparsätra-Bred
038111 Boglösa
038114 Veckholm
038117 Villberga-Hacksta-Löt
038118 Husby-Sjutolft
038119 Litslena
038120 Härkeberga
038121 Holm
038122 Fittja
038123 Kulla
038124 Hjalsta
038125 Giresta
038126 Fröslunda
038127 Biskopskulla
038128 Långtora
038129 Nysätra
038130 Gryta
038131 Fjärdhundra
038204 Frösåker
038205 Hökhuvud
038207 Öregrund-Gräsö

038209 Alunda
038210 Ekeby
038211 Skäfthammar
038212 Morkarla
038213 Film
038214 Dannemora
042801 Västra Vingåker
042802 Österåker
046101 Frustuna
046104 Daga
048001 Nyköpings S:t Nicolai
048002 Nyköpings Alla Helgona
048005 Tunaberg
048007 Kiladalen
048010 Stigtomta-Vrena
048019 Rönö
048020 Tystbergabygden
048101 Oxelösund
048201 Flen
048202 Helgesta-Hyltinge
048204 Årdala
048205 Dunker-Lilla Malma
048207 Mellösa
048208 Bettna
048209 Blacksta
048210 Forssa
048211 Vadsbro
048301 Katrineholm-Stora Malm
048302 Björkvik
048303 Lerbo
048304 Sköldinge
048305 Floda
048308 Julita
048309 Nävertorp-Östra Vingåker
048401 Eskilstuna Fors
048402 Eskilstuna Kloster
048403 Torshälla
048410 Hällby förs. med Tumbo och Råby-Rekarne
048413 Västra Rekarne
048417 Näshulta
048418 Husby-Rekarne
048420 Stenkvista-Ärla
048421 Kafjärden
048601 Strängnäs domkyrkoförs. med Aspö
048604 Mariefred
048606 Åker-Länna
048607 Stallarholmen
048614 Vårfruberga-Härad

048801 Trosa stadsförs.
048802 Trosa-Vagnhärad
048803 Västerljung
050902 Ödeshög
051201 Norra Ydre
051203 Sund-Svinhult
051204 Västra Ryd
051301 Tidarsrum
051302 Kisa
051303 Västra Eneby
051304 Horn
051305 Hycklinge
051306 Oppeby
051307 Hägerstad
051308 Kättilstad
051309 Tjärstad
056002 Ekeby
056003 Rinna
056004 Åsbo
056005 Blåvik
056006 Malexander
056101 Åtvid
056102 Grebo-Värna
056104 Björsäter-Yxnerum
056106 Hannäs
056107 Gärdserum
056201 Risinge
056202 Hällestad
056203 Regna
056204 Skedevi
056301 Valdemarsvik
056302 Ringarum
056304 Gryt
056305 Tryserum
056306 Östra Ed
058001 Linköpings domkyrkoförs.
058002 Linköpings S:t Lars
058003 Landeryd
058004 Slaka
058005 Kärna
058006 Kaga
058007 Ledberg
058008 Vist
058009 Vårdnäs
058010 Skeda
058011 Nykil
058012 Ulrika
058013 Gammalkil

058018 Vikingstad
058019 Vreta Kloster
058022 Stjärnorp
058024 Åkerbo
058033 Linköpings Berga
058034 Linköpings Johannelund
058035 Linköpings Skäggetorp
058036 Linköpings Ryd
058037 Gottfridsberg
058101 Norrköpings S:t Olai
058102 Norrköpings Hedvig
058103 Norrköpings Matteus
058104 Norrköpings Östra Eneby
058105 Norrköpings Borg
058106 Norrköpings S:t Johannes
058107 Styrstad
058108 Tingstad
058109 Kullerstad
058110 Vånga
058111 Skärkind
058112 Kimstad
058113 Simonstorp
058114 Kvillinge
058115 Krokek
058116 Kvarsebo
058119 Västra Vikbolandet
058124 Östra Ny
058125 Östra Husby
058126 Häradshammar
058127 Jonsberg
058128 Rönö
058129 Vrinnevi
058130 Svärtinge
058201 Söderköping
058204 Västra Husby
058205 Gårdeby
058206 Östra Ryd
058210 S:t Anna
058301 Motala
058303 Västra Ny
058304 Godegård
058306 Borensberg
058307 Klockrike
058309 Fornåsa
058322 Tjällmo
058324 Aska, del
058401 Vadstena
058408 Dal

058411 Aska, del
058601 Mjölby
058603 Skänninge-Allhelgona
058604 Bjälbo
058606 Järstad
058607 Normlösa
058608 Vallerstad
058609 Skeppsås
058612 Väderstad
058614 Västra Harg
058615 Sya
058616 Östra Tollstad
058617 Viby
058618 Veta
058619 Herrberga
060402 Aneby
060403 Askeryd
060405 Frinnaryd
060406 Lommaryd
060408 Haurida-Vireda
061701 Källeryd
061702 Åsenhöga
061703 Kävsjö
061704 Kulltorp, del
061705 Gnosjö
064202 Sandhem-Utvängstorp
064203 Mullsjö
064301 Habo
064302 Gustav Adolf
064303 Brandstorp
066201 Gislaved
066202 Våthult
066203 Bosebo
066204 Anderstorp
066205 Stengårdshult
066206 Valdshult
066207 Öreryd
066208 Norra Hestra
066209 Villstad
066210 Burseryd
066212 Gryteryd
066213 Södra Hestra
066214 Ås
066215 Kållerstad
066216 Reftele
066501 Byarum
066502 Bondstorp
066503 Tofteryd

066504 Hagshult
066505 Åker
066506 Svenarum
068001 Jönköpings Sofia
068002 Jönköpings Kristina-Ljungarum
068004 Järstorp
068005 Huskvarna
068006 Hakarp
068007 Gränna
068008 Norrahammar
068009 Visingsö
068010 Skärstad
068011 Ölmstad
068014 Lekeryd
068015 Rogberga-Öggestorp
068016 Barnarp
068017 Ödestugu
068019 Månsarp
068020 Bankeryd
068021 Norra Mo
068201 Nässjö
068203 Norra Sandsjö
068204 Bringetofta
068205 Norra Solberga-Flisby
068207 Forserum
068208 Barkeryd
068209 Malmbäck
068210 Almesåkra
068301 Värnamo
068302 Bredaryd
068303 Kulltorp, del
068304 Kärda
068305 Hånger
068306 Forsheda
068307 Torskinge
068308 Dannäs
068309 Tännö
068310 Voxtorp
068311 Gällaryd
068312 Rydaholm
068313 Fryele
068314 Nydala
068401 Sävsjö
068402 Hjärtlanda
068403 Vrigstad-Hylletofta
068405 Skepperstad
068406 Hjälmseryd
068407 Stockaryd

068408 Hultsjö
068501 Vetlanda
068503 Bäckседа
068504 Näsby
068505 Fröderyd
068506 Bäckaby
068507 Ramkvilla
068509 Korsberga
068513 Skirö
068514 Nye, Näshult och Stenberga
068515 Alseda
068516 Ökna
068517 Karlstorp
068518 Skede
068519 Björkö
068520 Nävelsjö
068521 Lannaskede
068522 Myresjö
068601 Eksjö
068602 Hässleby
068603 Kråkshult
068605 Ingatorp-Bellö
068606 Hult
068607 Edshult
068608 Mellby
068609 Höreda
068701 Säby
068702 Adelöv
068703 Linderås
076001 Åseda
076002 Herråkra
076003 Lenhovda
076004 Nottebäck
076005 Älghult
076101 Lessebo
076102 Hovmantorp
076103 Ekeberga
076104 Ljuder
076301 Tingsås
076302 Almundsryd
076303 Älmeboda
076304 Linneryd
076305 Södra Sandsjö
076306 Väckelsång
076307 Urshult
076401 Alvesta
076402 Lekaryd
076403 Härlöv

076404 Hjortsberga med Kvenneberga
076405 Moheda
076406 Slätthög
076407 Mistelås
076408 Blädinge
076409 Vislanda
076410 Skatelöv
076411 Västra Torsås
076501 Älmhult
076502 Härlunda
076503 Virestad
076504 Stenbrohult
076505 Göteryd
076506 Pjätteryd
076507 Hallaryd
076701 Markaryd
076702 Hinneryd
076703 Traryd
078001 Växjö domkyrkoförs.
078002 Furuby
078003 Sjösås
078005 Drev-Hornaryd
078006 Dädesjö
078007 Hemmesjö med Tegnaby
078008 Östra Torsås
078009 Nöbbele
078010 Uråsa
078011 Jät
078012 Kalvsvik
078013 Tävelsås
078015 Vederslöv-Dänningelanda
078016 Öja
078017 Bergunda
078018 Öjaby
078020 Gårdsby
078021 Söraby, Tolg och Tjureda
078023 Asa
078024 Aneboda
078025 Berg
078027 Ör-Ormesberga
078028 Skogslyckan
078029 Växjö Maria
078030 Teleborg
078101 Ljungby
078102 Agunnaryd
078103 Ryssby
078104 Tutaryd
078107 Södra Ljunga

078108 Berga
078109 Dörarp
078110 Vittaryd
078111 Angelstad
078112 Annerstad
078114 Torpa
078115 Vrå
078116 Lidhult
078117 Odensjö
078118 Bolmsö
078119 Tannåker
078120 Ljungby Maria
082101 Fågelfors
082102 Högsby
082103 Långemåla
082104 Fagerhult
083401 Gullabo
083402 Torsås
083404 Söderåkra
084001 Resmo-Vickleby
084003 Mörbylånga-Kastlösa
084005 Hulterstad-Stenåsa
084008 Sydöland
084013 Glömminge
084014 Algutsrum
084015 Torslunda
084016 Norra Möckleby, Sandby och Gårdby
086001 Hultsfred
086002 Lönneberga
086003 Målilla med Gårdveda
086004 Järeda
086005 Virserum
086006 Vena
086008 Mörlunda-Tveta
086101 Mönsterås
086102 Fliseryd
086103 Ålem
086201 Emmaboda
086202 Vissefjärda
086203 Algutsboda
086204 Långasjö
088001 Kalmar domkyrkoförs.
088002 Förlösa-Kläckeberga
088003 Dörby
088004 Hossmo
088005 Ryssby
088006 Åby
088008 Ljungby

088009 Hagby
088010 Voxtorp
088011 Halltorp
088012 Arby
088013 Mortorp
088014 Karlslunda
088015 Kalmar S:t Johannes
088016 Heliga Korset
088017 S:ta Birgitta
088018 Två systrar
088101 Nybro-S:t Sigfrid
088102 Kråksmåla
088103 Bäckebo
088104 Kristvalla
088105 Madesjö
088106 Örsjö
088108 Oskar
088109 Hälleberga
088201 Oskarshamn
088203 Misterhult
088204 Kristdala
088205 Döderhult
088301 Västervik
088302 Törnsfall
088303 Gladhammar-Västrum
088305 Ukna
088306 Dalhem
088307 Överum
088308 Västra Ed
088309 Loftahammar
088310 Lofta
088311 Gamleby
088312 Odensvi
088314 Hallingeberg
088315 Hjorted
088316 Blackstad
088401 Vimmerby
088403 Rumskulla
088404 Pelarne
088405 Frödinge
088406 Locknevi
088408 Södra Vi-Djursdala
088409 Tuna
088501 Borgholm
088502 Föra-Alböke-Löt
088507 Köpingsvik
088509 Råpplinge-Högsrum
088510 Gärdslösa, Långlöt och Runsten

088513 Böda
088514 Högby-Källa-Persnäs
098001 Visby domkyrkoförs.
098002 Othem-Boge
098004 Fårö
098005 Bunge
098006 Rute
098007 Fleringe
098009 Hangvar-Hall
098010 Lärbro
098011 Hellvi
098015 Stenkyrka
098018 Väskinde
098023 Källunge
098024 Vallstena
098025 Gothem
098027 Norrlanda
098029 Dalhem
098030 Barlingbo
098031 Endre
098032 Hejdeby
098033 Follingbo
098034 Akebäck
098035 Roma
098036 Björke
098040 Vänge
098047 Östergarn
098048 Västerhejde
098049 Träkumla
098050 Vall, Hogrän och Atlingbo
098053 Stenkumla
098055 Eskelhem-Tofta
098056 Västergarn
098057 Sanda
098058 Mästerby
098059 Väte
098060 Hejde
098061 Klinte
098062 Fröjel
098063 Eksta
098064 Sproge
098065 Garde
098071 När-Lau
098073 Stånga-Burs
098074 Lojsta
098075 Linde
098076 Alva, Hemse och Rone
098079 Fardhem

098080 Gerum
098081 Levide
098082 Silte
098083 Hablingbo
098084 Havdhem
098085 Eke
098086 Grötlingbo
098087 Näs
098089 Hoburg
106002 Jämshög
106003 Kyrkhult
108001 Karlskrona stadsförs.
108002 Karlskrona amiralitetsförs.
108004 Aspö
108006 Lyckå
108008 Kristianopel
108009 Jämjö
108010 Torhamn
108011 Sturkö
108012 Ramdala
108014 Rödeby
108015 Fridlevstad
108016 Sillhövda
108017 Tving
108018 Nättraby
108019 Hasslö
108101 Ronneby
108107 Listerby
108110 Bräkne-Hoby
108201 Karlshamn
108202 Ringamåla
108203 Hällaryd
108204 Åryd
108205 Asarum
108206 Mörrum-Elleholm
108301 Sölvesborg
108303 Gammalstorp-Ysane
108304 Mjällby
121402 Svalövsbygden
121405 Kågeröd-Röstånga
121408 Billeberga-Sireköpinge
121410 Teckomatorp
123006 Uppåkra
123013 S:t Staffan
123101 Burlöv
123304 Vellinge-Månstorp
123305 Skanör-Falsterbo
123309 Höllviken

125601 Knislinge-Gryt
125603 Kviinge
125604 Hjärsås
125605 Emmislöv
125606 Östra Broby
125607 Glimåkra
125701 Örkelljunga
125702 Rya
125703 Skånes-Fagerhult
126001 Bjuv
126004 Ekeby
126101 Kävlinge
126102 Dagstorp
126103 Västra Karaby
126104 Lackalänga-Stävie
126110 Hofterup
126112 Löddebygden
126201 Lomma
126205 Bjarred
126301 Svedala
126307 Värby
126401 Skurup
126406 Skivarp
126412 Villie
126503 Sjöbo
126505 Blentarp
126507 Tolånga
126508 Röddinge
126509 Vanstad
126510 Lövestad
126511 Fränninge-Vollsjö
126515 Östra Kärrstorp
126602 Hörby
126611 Västerstad
126702 Hör
126704 Ringsjö, del
127005 Tomelillabygden
127009 Smedstorp
127014 Brösarp-Tranås
127201 Ivetofta
127202 Gualöv
127203 Näsum
127301 Osby-Visseltofta
127302 Örkened
127303 Loshult
127501 Perstorp
127601 Klippan
127604 Färingtofta

127605 Riseberga
127607 Östra Ljungby
127701 Björnekulla-Västra Broby
127703 Kvidinge
127801 Båstad
127802 Förslöv-Grevie
127804 Västra Karup
127805 Hov
127806 Torekov
127807 Östra Karup
128001 Malmö S:t Petri
128002 Slottsstaden
128003 Kirseberg
128004 Malmö S:t Pauli
128005 Malmö S:t Johannes
128006 Möllevången-Sofielund
128007 Limhamn
128008 Fosie
128009 Västra Skrävlinge
128010 Husie och Södra Sallerup
128014 Oxie
128016 Hyllie
128017 Eriksfält
128018 Kulladal
128019 Bunkeflo
128021 Tygelsjö-Västra Klagstorp
128101 Lunds domkyrkoförs.
128102 S:t Peters kloster
128103 Stora Råby
128104 Lunds Allhelgonaförs.
128105 Norra Nöbbelöv
128113 Södra Sandby
128116 Dalby
128120 Genarp
128121 Veberöd
128124 Helgeand
128125 S:t Hans
128126 Östra Torn
128127 Torn
128201 Landskrona, del
128204 Saxtorp-Annelöv
128206 Asmundtorp-Tofta
128207 Glumslöv
128301 Helsingborgs Maria
128302 Helsingborgs Gustav Adolf
128303 Raus
128305 Vällinge-Kattarp
128306 Allerum

128307 Fleninge
128308 Kropp
128309 Välluv-Frillestad
128312 Mörap-Hässlunda
128313 Bårslöv
128314 Landskrona, del
128315 Fjärestad
128316 Kvistofta
128317 Filborna
128401 Höganäs
128402 Väsby
128403 Viken
128404 Brunnby
128405 Farhult-Jonstorp
128501 Eslöv
128502 Östra Onsjö
128509 Ringsjö, del
128511 Reslöv-Östra Karaby
128513 Löberöd
128601 Ystad
128605 Ljunits
128611 Stora Köpinge
128614 Sövestadsbygden
128617 Löderup
128701 Trelleborg
128706 Hammarlöv
128710 Alstad
128715 Dalköpinge
128721 Källstorp
128731 Anderslöv
129001 Kristianstads Heliga Trefaldighet
129002 Norra Åsum
129003 Äsphult
129005 Träne-Djurröd
129007 Vä-Skepparslöv
129008 Köpinge
129009 Nosaby
129014 Araslöv
129015 Åhus
129023 Bäckaskog
129024 Fjälkinge-Nymö
129025 Gustav Adolf-Rinkaby
129026 Maglehem
129027 Hörröd
129028 Huaröd
129029 Degeberga
129030 Vittskövle
129032 Västra och Östra Vram

129033 Linderöd
129034 Vånga
129035 Oppmanna
129036 Everödsbygden
129101 Simrishamn
129107 Borrby-Östra Hoby
129111 Stiby
129115 Hammenhög
129117 S:t Olof
129118 Rörum
129119 Kivik
129201 Ängelholm
129202 Rebbelberga
129203 Höja
129205 Munka Ljungby
129206 Strövelstorp
129209 Barkåkra
129211 Hjärnarp-Tåstarp
129301 Hässleholm
129303 Stoby
129305 Vinslöv
129309 Hästveda
129310 Farstorp
129311 Verum
129312 Vittsjö
129313 Norra Åkarp
129314 Vankiva
129315 Norra Mellby
129316 Häglinge
129317 Brönnestad
129318 Matteröd
129319 Finja
129320 Hörja
129321 Röke
129322 Västra Torup
131501 Torup
131502 Kinnared
131503 Drängsered
131504 Långaryd
131505 Färgaryd
131506 Femsjö
131507 Södra Unnaryd
131508 Jälluntofta
138001 S:t Nikolai
138002 Martin Luther
138003 Snöstorp
138004 Breared
138005 Oskarström

138008 Eldsbergabygden
138009 Söndrum-Vapnö
138011 Harplinge
138012 Steninge
138014 Getinge-Rävinge
138015 Slättåkra-Kvibille
138016 Holm
138018 Övraby
138019 Enslöv
138101 Laholm
138103 Hasslöv-Våxtorp
138105 Skummeslöv
138106 Hishult
138107 Ränneslöv-Ysby
138109 Knäred
138111 Veinge-Tjärby
138201 Falkenberg
138202 Skrea
138203 Abild
138204 Asige
138205 Årstad
138206 Slöinge
138207 Eftra
138208 Stafsinge
138209 Morup
138210 Ljungby
138211 Vinberg
138213 Vessige
138217 Okome
138218 Gällared
138219 Krogsered
138220 Gunnarp
138221 Fagered
138222 Källsjö
138223 Ullared
138224 Älvsered
138301 Varberg
138302 Träslöv
138305 Himledalen
138310 Sibbarp-Dagsås
138311 Tvååker
138312 Spannarp
138313 Lindberg
138314 Torpa
138315 Valinge
138316 Stammared
138319 Veddige
138320 Värö

138321 Stråvalla
138324 Kungsäter
138401 Kungsbacka
138402 Tölö
138403 Älvsåker
138404 Vallda
138405 Släp
138406 Frillesås
138407 Landa
138408 Ölmevalla
138409 Gällinge
138410 Idala
138411 Förlanda
138412 Fjärås
138413 Hanhals
138414 Onsala
140101 HARRYDA
140102 Landvetter
140103 Råda
140104 Björketorp
140201 Partille
140203 Sävedalen
140701 Öckerö
141501 Spekeröd
141502 Norum
141503 Ödsmål
141504 Ucklum
141505 Jörlanda
141901 Valla
141902 Stenkyrka
141903 Rönnäng
141904 Klädesholmen
141905 Klövedal
142101 Tegneby
142102 Röra
142103 Stala
142104 Långelanda
142105 Myckleby
142106 Torp
142110 Morlanda
142701 Kungshamn
142702 Malmö
142703 Askum
142704 Smögen
142705 Hunnebostrand
142706 Tossene
143001 Foss
143004 Bärfendal

143005 Svarteborg
143008 Sörbygden
143502 Tanum
143503 Lur
143504 Naverstad-Mo
143506 Kville
143507 Fjällbacka
143508 Bottna
143509 Svenneby
143801 Häbol
143802 Nössemark
143803 Dals-Ed
143804 Töftedal
143805 Gesäter
143806 Rölanda
143901 Färgelanda
143902 Ödeborg
143903 Torp
143904 Järbo
143905 Råggård
143906 Lerdal
143907 Rännelanda
143908 Högsäter
144001 Nödinge
144002 Hålanda
144003 Skepplanda
144005 Starrkärr-Kilanda
144101 Lerum
144102 Skallsjö
144103 Stora Lundby
144104 Östad
144201 Lena
144206 Hol
144208 Närunga
144210 Asklanda
144214 Algutstorp
144301 Töllsjö
144302 Bollebygd
144403 Särestad
144408 Flo
144409 Tengene
144410 Trökörna
144412 Fridhem, del
144501 Fridhem, del
144502 Främmostad-Bäreberg
144504 Essunga
144507 Lekåsa-Barne Åsaka
144601 Karlsborg

144602 Brevik
144603 Mölltorp
144604 Udenäs
144701 Amnehärad
144702 Hova-Älgårås, del
145201 Tranemo
145202 Ambjörnarp
145203 Sjötofta
145204 Mossebo
145205 Södra Åsarp
145206 Länghem
145207 Månstad
145208 Nittorp
145209 Ljungsarp
145210 Ölsremma
145211 Dalstorp
145212 Hulared
146001 Ärtemark
146003 Laxarby
146004 Vårvik
146005 Torrskog
146006 Steneby
146007 Tisselskog
146008 Ödskölt
146009 Bäcke
146101 Holm
146102 Järn
146103 Grinstad
146104 Erikstad
146105 Bolstad
146106 Ör
146107 Gunnarsnäs
146108 Dalskog
146109 Skållerud
146201 Fuxerna-Åsbräcka
146203 Tunge
146204 S:t Peder
146205 Ale-Skövde
146206 Västerlanda
146207 Hjärtum
146301 Kinna
146303 Örby-Skene
146304 Sätilla
146305 Hyssna
146306 Skephult
146307 Fritsla
146308 Hajom
146309 Berghem

146310 Fotskäl
146311 Tostared
146312 Surteby-Kattunga
146313 Öxnevalla
146314 Horred
146315 Istorp
146316 Älekulla
146317 Torestorp
146318 Öxabäck
146501 Svenljungabygden
146502 Holsljunga
146503 Mjöbäck
146506 Kindaholm
146512 Sexdrega, del
146601 Bråttensby
146602 Eggvena
146603 Fölene
146604 Remmene
146606 Herrljunga
146607 Hudene
146608 Källunga
146609 Mjäldrunga
146610 Eriksberg
146611 Skölvne
146612 Södra Björke
146613 Jällby
146614 Grude
146615 Vesene
146616 Molla
146617 Od
146618 Hov
146620 Alboga
146621 Broddarp
146622 Öra
147001 Vara
147004 Levene
147010 Ryda
147014 Vedum
147024 Larv
147029 Kvänum
147101 Kleva-Sil
147102 Götene
147108 Ova
147109 Ledsjö
147110 Skälrum
147112 Källby
147113 Husaby
147118 Kinnekulle

147201 Tibro
147202 Ransberg
147301 Töreboda
147302 Fredsberg
147303 Bäck
147307 Fägre
147313 Hova-Älgårås, del
148001 Domkyrkoförs. i Göteborg
148004 Nylöse
148005 Kortedala
148006 Härlanda
148007 Göteborgs Vasa
148008 Göteborgs Johanneberg
148009 Göteborgs Annedal
148010 Göteborgs Haga
148011 Göteborgs Oscar Fredrik
148012 Göteborgs Masthugg
148013 Göteborgs Carl Johan
148016 Örgryte
148017 Lundby
148018 Biskopsgården
148019 Brämaregården
148020 Backa
148021 Högsbo
148022 Västra Frölunda
148023 Älvsborg
148024 Tynnered
148025 Tyska Christinae
148026 Angered
148027 Bergum
148028 Torslanda
148029 Björlanda
148030 Tuve
148031 Säve
148032 Bergsjön
148033 Göteborgs S:t Pauli
148034 Gunnared
148035 Rödbo
148036 Askim
148037 Styrso
148038 Björkekärr
148039 Brunnsbo
148040 Bäckebo
148041 Näset
148101 Fässberg
148102 Källered
148103 Lindome
148104 Stensjön

148201 Kungälv
148203 Marstrand
148204 Harestad
148205 Torsby
148206 Lycke
148207 Ytterby
148208 Romelanda
148209 Kareby
148210 Håltå
148211 Solberga
148401 Lysekil
148402 Lyse
148403 Skaftö
148404 Bro
148405 Brastad
148501 Uddevalla
148502 Grinneröd
148503 Ljung
148504 Resteröd
148505 Forshälla
148506 Dragsmark
148507 Bokenäs
148508 Högås
148509 Skredsvik
148510 Herrestad
148511 Lane-Ryr
148512 Bäve
148601 Strömstad
148602 Skee-Tjärnö
148606 Idefjorden
148701 Vänersborg
148702 Väne-Ryr
148703 Gestad
148704 Brålanda
148705 Sundals-Ryr
148706 Frändefors
148707 Vänersnäs
148709 Västra Tunhem
148801 Trollhättan
148803 Åsaka-Björke
148804 Gärdhem
148805 Upphärad
148807 Fors-Rommele
148808 Bjärke, del
148809 Lextorp
148810 Götalunden
148901 Alingsås
148908 Bjärke, del

148909 Hemsjö
148910 Ödenäs
149001 Borås Caroli
149002 Borås Gustav Adolf
149003 Brämhult
149004 Rångedala
149005 Äspered
149006 Toarp
149007 Dannike
149008 Sexdrega, del
149010 Tärby
149011 Fristad-Gingri
149012 Borgstena
149013 Tämta
149014 Vänga
149015 Bredared
149016 Sandhult
149019 Seglora
149020 Kinnarumma
149101 Ulricehamn
149105 Hällstad
149110 Södra Ving
149116 Åsunden
149120 Hössna
149128 Redväg
149129 Timmele
149201 Åmål
149203 Mo
149204 Tösse med Tydje
149205 Ånimskog
149206 Fröskog-Edsleskog
149301 Mariestad
149303 Ullervad
149312 Lugnås
149318 Lyrestad
149401 Lidköping
149403 Järpås
149405 Kållands-Råda
149413 Sunnersberg
149424 Sävare
149431 Örslösa
149501 Skara domkyrkoförs.
149504 Eggby-Öglunda
149505 Varnhem
149507 Skärv
149508 Norra Ving
149516 Ardala
149601 Skövde

149603 Våmb
149604 Ryd
149605 Häggum
149607 Sjögerstad-Rådene
149608 Norra Kyrketorp
149612 Varola
149614 Sventorp-Forsby
149615 Värsås
149617 Våring
149620 Frösve
149624 Berg
149627 Götlunda
149629 Vreten
149701 Hjo
149704 Mofalla
149706 Fågelås
149707 Fridene
149708 Korsberga
149801 Tidaholm
149802 Härja
149803 Daretorp
149804 Velinga
149805 Baltak
149807 Fröjered
149812 Valstad
149815 Dimbo-Ottravad
149816 Varv
149817 Acklinga
149819 Kungslena-Hömb
149901 Falköping
149902 Friggeråker
149905 Floby
149907 Gökhem
149909 Vilske-Kleva
149910 Marka
149912 Grolanda-Jäla
149914 Börstig
149916 Kinneved
149920 Karleby
149921 Åsle
149922 Tiarp
149923 Mularp
149924 Slöta
149928 Yllestad
149930 Skörstorp
149931 Högstena
149932 Dala
149933 Borgunda

149934 Stenstorp
149940 Torbjörntorp
149941 Gudhem
149947 Hornborga
149951 Åsarp
171501 Stora Kil
171502 Frykerud
171503 Boda
173001 Eda
173003 Järnskog
173004 Skillingmark
173005 Köla
173701 Fryksände
173702 Lekvattnet
173703 Vitsand
173705 Östmark
173706 Norra Finnskoga
173707 Södra Finnskoga
173708 Dalby
173709 Norra Ny-Nyskoga
176001 Storfors
176002 Bjurtjärn
176003 Lungsund
176101 Hammarö
176201 Ransäter
176202 Munkfors
176301 Forshaga
176302 Ullerud
176401 Grums
176402 Borgvik
176403 Ed
176404 Värmskog
176501 Silbodal
176502 Sillerud
176503 Holmedal-Karlanda
176505 Blomskog
176506 Trankil
176507 Västra Fågelvik
176508 Töcksmark
176509 Östervallskog
176601 Sunne
176602 Västra Ämtervik
176603 Östra Ämtervik
176604 Gräsmark
176605 Lysvik
178001 Karlstads domkyrkoförs.
178002 Norrstrand
178003 Väse-Fågelvik

178006 Alster-Nyedsbygden
178008 Grava
178009 Nor-Segerstad
178011 Västerstrand
178101 Kristinehamn
178103 Rudskoga
178104 Visnums-Kil
178105 Visnum
178106 Ölme
178201 Filipstad
178203 Brattfors
178204 Nordmark
178205 Gåsborn
178206 Kroppa
178207 Rämnen
178301 Hagfors-Gustav Adolf
178302 Ekshärad
178304 Norra Råda
178305 Sunnemo
178401 Arvika östra
178402 Arvika Västra
178403 Stavnäs-Högerud
178405 Glava
178406 Bogen
178407 Gunnarskog
178408 Ny
178409 Älgå
178410 Mangskog
178411 Brunskog
178501 Säffle
178502 Tveta
178503 Bro
178504 Botilsäter
178505 Ölserud
178506 Millesvik
178507 Eskilsäter
178508 Ny-Huggenäs
178509 Gillberga
178510 Kila
178511 Svanskog
178512 Långserud
181402 Knista
181405 Edsberg
186001 Ramundeboda
186002 Finnerödja-Tived
186004 Skagershult
186101 Hallsberg
186102 Viby

186104 Sköllersta
186105 Bo-Svennevad
186201 Degerfors-Nysund
186301 Hällefors-Hjulsjö
186302 Grythyttan
186401 Ljusnarsberg
188001 Örebro Nikolai
188002 Örebro Olaus Petri
188003 Långbro
188004 Almby
188005 Mosjö
188006 Täby
188008 Tysslinge
188013 Axberg
188014 Lännäs
188015 Asker
188016 Stora Mellösa
188018 Gällersta-Norrbyås
188027 Glanshammar
188030 Mikael
188031 Adolfsberg
188101 Kumla
188102 Hardemo
188103 Ekeby
188201 Askersund
188203 Lerbäck
188204 Snavlunda
188205 Hammar
188301 Karlskoga
188403 Järnboås
188404 Nora bergsförs.
188405 Viker
188502 Lindesberg
188503 Guldsmedshyttan
188504 Näsby
188505 Fellingsbro
188507 Ramsberg
190402 Skinnskatteberg med Hed och Gunnilbo
190701 Sura
190702 Ramnäs
196001 Kungsör
196101 Hallstahammar-Berg
196103 Kolbäck-Säby
196201 Norberg
196202 Karbenning
198001 Västerås domkyrkoförs.
198002 Västerås Lundby
198003 Västerås Badelunda

198007 Norrbo
198009 Dingtuna-Lillhärad
198010 Västerås-Barkarö
198011 Kungsåra
198016 Tillberga
198020 Rytterne
198022 Skerike-Gideonsberg
198023 Önsta
198101 Sala
198102 Västerfärnebo-Fläckebo
198104 Norrby
198105 Tärna
198106 Kumla
198107 Kila
198108 Möklinta
198201 Västanfors-Västervåla
198301 Köping
198302 Himmata-Bro
198303 Västra Skedvi
198304 Kolsva
198305 Odensvi
198306 Munktorp
198401 Arbogabygden
202101 Järna
202103 Nås
202104 Äppelbo
202302 Malung
202303 Lima-Transtrand
202601 Mockfjärd
202602 Gagnef
202603 Floda
202901 Leksand
202902 Djura
202903 Ål
202904 Siljansnäs
203101 Rättvik
203103 Boda
203104 Ore
203402 Orsa
203902 Älvdalen
203904 Särna
203905 Idre
206101 Norrbärke
206102 Söderbärke
206201 Mora
206202 Våmhus
206203 Sollerön
206205 Venjan

208001 Falu Kristine
208002 Grycksbo
208003 Stora Kopparberg
208004 Aspeboda
208005 Vika
208006 Hosjö
208007 Sundborn
208008 Svärdsjö
208010 Enviken
208011 Bjursås
208102 Stora Tuna
208103 Torsång
208201 Säter
208202 Stora Skedvi
208203 Gustafs
208204 Silvberg
208301 Hedemora
208302 Garpenberg
208303 Husby
208401 Avesta
208403 By
208404 Folkärna
208406 Grytnäs
208501 Ludvika
208502 Grängesberg
208503 Grangärde
208504 Säfsnäs
210102 Ockelbo
210401 Hofors
210402 Torsåker
212101 Ovanåker
212103 Alfta
213201 Ilsbo
213202 Harmånger-Jättendal
213204 Gnarp
213205 Bergsjö
213206 Hassela
216101 Ljusdal-Ramsjö
216103 Los-Hamra
216104 Färila
216105 Kårböle
216107 Järvsö
218001 Gävle Heliga Trefaldighet
218002 Gävle Staffan
218003 Hamrånge
218004 Hedesunda
218005 Hille
218006 Valbo

218007 Gävle Tomas
218008 Gävle Maria
218009 BOMHUS
218101 Sandviken
218102 Ovansjö
218103 Järbo
218104 Årsunda
218105 Österfärnebo
218201 Söderhamn
218202 Sandarne
218203 Skog
218204 Ljusne
218205 Söderala
218206 Mo-Bergvik
218208 Trönö
218209 Norrala
218303 Bollnäs
218304 Rengsjö
218306 Hanebo-Segersta
218309 Arbrå-Undersvik
218401 Hudiksvall-Idenor
218403 Hälsingtuna
218404 Rogsta
218405 Enånger-Njutånger
218408 Delsbo
218409 Bjuråker-Norrbo
218411 Forsa-Hög
226002 Borgsjö
226003 Haverö
226004 Torp
226201 Timrå
226202 Ljustorp
226203 Hässjö
226204 Tynderö
228001 Härnösands domkyrkoförs.
228002 Högsjö
228003 Häggdånger
228004 Stigsjö
228005 Viksjö
228006 Säbrå
228007 Hemsö
228101 Sundsvalls Gustav Adolf
228102 Skönsmon
228103 Skön
228104 Alnö
228105 Sättna
228106 Selånger
228107 Stöde

228108 Tuna
228109 Attmar
228110 Njurunda
228111 Indal
228112 Holm
228113 Liden
228201 Gudmundrå
228202 Nora-Skog
228204 Nordingrå
228205 Vibyggerå
228206 Ullånger
228207 Bjärträ
228208 Styrnäs
228209 Dal
228210 Torsåker
228211 Ytterlännäs
228301 Sollefteå
228302 Multrä och Sånga
228303 Graninge
228304 Långsele
228305 Ed
228306 Resele
228307 Helgum
228308 Ådals-Liden
228309 Junsele
228311 Boteå
228312 Överlännäs
228315 Ramsele-Edsele
228401 Örnköldsvik
228402 Arnäs
228404 Anundsjö
228405 Skorped
228406 Sidensjö
228407 Nätra
228408 Själevad
228409 Mo
228410 Grundsunda
228411 Gideå
228412 Björna
228413 Trehörningsjö
230301 Ragunda
230302 Fors
230303 Borgvattnet
230304 Stugun
230501 Bräcke-Nyhem
230503 Hällesjö-Håsjö
230505 Sundsjö
230506 Revsund

230507 Bodsjö
230901 Rödön
230902 Näskott
230903 Aspås
230904 Ås
230906 Föllinge, Hotagen och Laxsjö
230908 Offerdal
230910 Alsen
231301 Ström
231302 Alanäs
231303 Gåxsjö
231304 Hammerdal
231305 Frostviken
231306 Fjällsjö
231307 Bodum
231308 Tåsjö
232101 Åre
232103 Västra Storsjöbygden
232104 Kall
232105 Undersåker
232601 Berg
232602 Hackås
232603 Oviken
232604 Myssjö
232605 Storsjö
232606 Åsarne
232607 Klövsjö
232608 Rätan
236101 Svegsbygden
236104 Vemdalen
236105 Hede
236107 Tännäs-Ljusnedal
236109 Ytterhogdal, Överhogdal och Ängersjö
238001 Östersund
238002 Frösö
238003 Sunne
238004 Näs
238005 Lockne
238006 Marieby
238007 Brunflo
238008 Kyrkås
238009 Lit
238010 Häggenås
238011 Norderö
240102 Nordmaling
240301 Bjurholm
240401 Vindeln
240901 Bygdeå

241702 Norsjö
241801 Malå
242101 Stensele
242103 Tärna
242201 Sorsele
242501 Dorotea-Risbäck
246001 Vännäs
246201 Vilhelmina
246301 Åsele
246304 Fredrika
248001 Umeå stadsförs.
248002 Umeå landsförs.
248003 Tavel sjö
248004 Teg
248005 Ålidhem
248006 Holmsund
248007 Hörnefors
248009 Sävar-Holmön
248011 Umeå Maria
248101 Lycksele
248201 Skellefteå S:t Olov
248202 Skellefteå S:t Örjan
248203 Bureå
248204 Skellefteå landsförs.
248205 Jörn-Boliden
248206 Kågedalen
248207 Byske-Fällfors
248210 Lövånger
248211 Burträsk
250502 Arvidsjaur
250602 Arjeplog
251002 Jokkmokk
251301 Överkalix
251401 Nederkalix
251402 Töre
251801 Övertorneå
252101 Pajala
252104 Korpilombolo
252301 Gällivare
252304 Hakkas
252305 Nilivaara
252306 Malmberget
256002 Älvsby
258001 Luleå domkyrkoförs.
258002 Örnäset
258003 Nederluleå
258004 Råneå
258101 Piteå stadsförs.

258102 Hortlax
258103 Piteå landsförs.
258105 Norrfjärden
258201 Överluleå
258202 Gunnarsbyn
258203 Edefors
258204 Sävast
258301 Nedertorneå-Haparanda
258304 Karl Gustav
258401 Jukkasjärvi
258402 Vittangi
258403 Karesuando

LKF 2009-01-01/ Län, kommuner och församlingar

Klassifikation Län, kommun, församling
Version LKF 2009-01-01/ Län, kommuner och församlingar
Nivå Kommun

Värden

Kod	Text
0114	Upplands Väsby
0115	Vallentuna
0117	Österåker
0120	Värmdö
0123	Järfälla
0125	Ekerö
0126	Huddinge
0127	Botkyrka
0128	Salem
0136	Haninge
0138	Tyresö
0139	Upplands-Bro
0140	Nykvarn
0160	Täby
0162	Danderyd
0163	Sollentuna
0180	Stockholm
0181	Södertälje
0182	Nacka
0183	Sundbyberg
0184	Solna
0186	Lidingö
0187	Vaxholm
0188	Norrtälje
0191	Sigtuna
0192	Nynäshamn
0305	Håbo
0319	Älvkarleby

0330 Knivsta
0331 Heby
0360 Tierp
0380 Uppsala
0381 Enköping
0382 Östhammar
0428 Vingåker
0461 Gnesta
0480 Nyköping
0481 Oxelösund
0482 Flen
0483 Katrineholm
0484 Eskilstuna
0486 Strängnäs
0488 Trosa
0509 Ödeshög
0512 Ydre
0513 Kinda
0560 Boxholm
0561 Åtvidaberg
0562 Finspång
0563 Valdemarsvik
0580 Linköping
0581 Norrköping
0582 Söderköping
0583 Motala
0584 Vadstena
0586 Mjölby
0604 Aneby
0617 Gnosjö
0642 Mullsjö
0643 Habo
0662 Gislaved
0665 Vaggeryd
0680 Jönköping
0682 Nässjö
0683 Värnamo
0684 Sävsjö
0685 Vetlanda
0686 Eksjö
0687 Tranås
0760 Uppvidinge
0761 Lessebo
0763 Tingsryd
0764 Alvesta
0765 Älmhult
0767 Markaryd
0780 Växjö

0781 Ljungby
0821 Högsby
0834 Torsås
0840 Mörbylånga
0860 Hultsfred
0861 Mönsterås
0862 Emmaboda
0880 Kalmar
0881 Nybro
0882 Oskarshamn
0883 Västervik
0884 Vimmerby
0885 Borgholm
0980 Gotland
1060 Olofström
1080 Karlskrona
1081 Ronneby
1082 Karlshamn
1083 Sölvesborg
1214 Svalöv
1230 Staffanstorp
1231 Burlöv
1233 Vellinge
1256 Östra Göinge
1257 Örkelljunga
1260 Bjuv
1261 Kävlinge
1262 Lomma
1263 Svedala
1264 Skurup
1265 Sjöbo
1266 Hörby
1267 Höör
1270 Tomelilla
1272 Bromölla
1273 Osby
1275 Perstorp
1276 Klippan
1277 Åstorp
1278 Båstad
1280 Malmö
1281 Lund
1282 Landskrona
1283 Helsingborg
1284 Höganäs
1285 Eslöv
1286 Ystad
1287 Trelleborg

1290 Kristianstad
1291 Simrishamn
1292 Ängelholm
1293 Hässleholm
1315 Hylte
1380 Halmstad
1381 Laholm
1382 Falkenberg
1383 Varberg
1384 Kungsbacka
1401 Härryda
1402 Partille
1407 Öckerö
1415 Stenungsund
1419 Tjörn
1421 Orust
1427 Sotenäs
1430 Munkedal
1435 Tanum
1438 Dals-Ed
1439 Färgelanda
1440 Ale
1441 Lerum
1442 Vårgårda
1443 Bollebygd
1444 Grästorp
1445 Essunga
1446 Karlsborg
1447 Gullspång
1452 Tranemo
1460 Bengtsfors
1461 Mellerud
1462 Lilla Edet
1463 Mark
1465 Svenljunga
1466 Herrljunga
1470 Vara
1471 Götene
1472 Tibro
1473 Töreboda
1480 Göteborg
1481 Mölndal
1482 Kungälv
1484 Lysekil
1485 Uddevalla
1486 Strömstad
1487 Vänersborg
1488 Trollhättan

1489 Alingsås
1490 Borås
1491 Ulricehamn
1492 Åmål
1493 Mariestad
1494 Lidköping
1495 Skara
1496 Skövde
1497 Hjo
1498 Tidaholm
1499 Falköping
1715 Kil
1730 Eda
1737 Torsby
1760 Storfors
1761 Hammarö
1762 Munkfors
1763 Forshaga
1764 Grums
1765 Årjäng
1766 Sunne
1780 Karlstad
1781 Kristinehamn
1782 Filipstad
1783 Hagfors
1784 Arvika
1785 Säffle
1814 Lekeberg
1860 Laxå
1861 Hallsberg
1862 Degerfors
1863 Hällefors
1864 Ljusnarsberg
1880 Örebro
1881 Kumla
1882 Askersund
1883 Karlskoga
1884 Nora
1885 Lindesberg
1904 Skinnskatteberg
1907 Surahammar
1960 Kungsör
1961 Hallstahammar
1962 Norberg
1980 Västerås
1981 Sala
1982 Fagersta
1983 Köping

1984 Arboga
2021 Vansbro
2023 Malung-Sälen
2026 Gagnef
2029 Leksand
2031 Rättvik
2034 Orsa
2039 Älvdalen
2061 Smedjebacken
2062 Mora
2080 Falun
2081 Borlänge
2082 Säter
2083 Hedemora
2084 Avesta
2085 Ludvika
2101 Ockelbo
2104 Hofors
2121 Ovanåker
2132 Nordanstig
2161 Ljusdal
2180 Gävle
2181 Sandviken
2182 Söderhamn
2183 Bollnäs
2184 Hudiksvall
2260 Ånge
2262 Timrå
2280 Härnösand
2281 Sundsvall
2282 Kramfors
2283 Sollefteå
2284 Örnköldsvik
2303 Ragunda
2305 Bräcke
2309 Krokom
2313 Strömsund
2321 Åre
2326 Berg
2361 Härjedalen
2380 Östersund
2401 Nordmaling
2403 Bjurholm
2404 Vindeln
2409 Robertsfors
2417 Norsjö
2418 Malå
2421 Storuman

2422 Sorsele
2425 Dorotea
2460 Vännäs
2462 Vilhelmina
2463 Åsele
2480 Umeå
2481 Lycksele
2482 Skellefteå
2505 Arvidsjaur
2506 Arjeplog
2510 Jokkmokk
2513 Överkalix
2514 Kalix
2518 Övertorneå
2521 Pajala
2523 Gällivare
2560 Älvsbyn
2580 Luleå
2581 Piteå
2582 Boden
2583 Haparanda
2584 Kiruna

LKF 2009-01-01/ Län, kommuner och församlingar

Klassifikation Län, kommun, församling
Version LKF 2009-01-01/ Län, kommuner och församlingar
Nivå Län

Värden

Kod	Text
01	Stockholm
03	Uppsala
04	Södermanland
05	Östergötland
06	Jönköping
07	Kronoberg
08	Kalmar
09	Gotland
10	Blekinge
12	Skåne
13	Halland
14	Västra Götaland
17	Värmland
18	Örebro
19	Västmanland
20	Dalarna
21	Gävleborg
22	Västernorrland

- 23 Jämtland
- 24 Västerbotten
- 25 Norrbotten

Produktionsområden (8st)

Klassifikation Normskördar
Version Produktionsområden (8st)
Nivå Produktionsområden (8st)

Värden

Kod	Text
1	Götalands södra slättbygder
2	Götalands mellanbygder
3	Götalands norra slättbygder
4	Svealands slättbygder
5	Götalands skogsbygder
6	Mellersta Sveriges skogsbygder
7	Nedre Norrland
8	Övre Norrland

Typkod

Klassifikation Typkod
Version Typkod
Nivå Nivå 2

Värden

Kod	Text
100	Ej fastställd typ av lantbruksenhet
101	Okänd lantbruksenhet
110	Obebyggd lantbruksenhet
113	Lantbruksenhet, tomtmark med byggnad, byggnadsvärde < 50
120	Bebyggd lantbruksenhet
121	Lantbruksenhet bestående av växthus eller djurstall
180	Lantbruksenhet i nationalpark
181	Lantbruksenhet för skol- eller vårdändamål
197	Lantbruksenhet, övrig mark utanför tätort, utan taxeringsvärde.
199	Lantbruksenhet med värde < 1 000 kr
200	Ej fastställd typ av småhusenhet
201	Okänd småhusenhet
210	Småhusenhet, tomtmark till helårsbostad
211	Småhusenhet, tomtmark till fritidshus
212	Småhusenhet, tomtmark till okänt ändamål
213	Småhusenhet, tomtmark med byggnad, byggnadsvärde<50 tkr
220	Småhusenhet, helårsbostad för 1-2 familjer
221	Småhusenhet, fritidsbostad för 1-2 familjer
222	Småhusenhet, flera småhus, bostäder för mer än 2 familjer
223	Småhusenhet med lokaler
229	Småhusenhet, okänd typkod
240	Småhusenhet, bostadsbyggnad på vattenfastighet

- 250 Småhusenhet, exploateringsmark
- 280 Småhusenhet i nationalpark
- 281 Småhusenhet, undantagen från skatteplikt (3 kap 4 § FTL)
- 292 Småhusenhet, okänd typkod
- 298 Småhusenhet, okänd typkod
- 299 Småhusenhet med värde < 1000 kr
- 300 Ej fastställd typ av hyreshusenhet
- 301 Okänd hyreshusenhet
- 310 Hyreshusenhet, tomtmark
- 311 Hyreshusenhet med saneringsbyggnad
- 313 Hyreshusenhet, tomtmark med byggnad, byggnadsvärde < 50 tkr
- 320 Hyreshusenhet, huvudsakligen bostäder
- 321 Hyreshusenhet, bostäder och lokaler
- 322 Hyreshusenhet, hotell eller restaurangbyggnad
- 323 Hyreshusenhet, kiosk
- 324 Hyreshusenhet, parkeringshus/garage
- 325 Hyreshusenhet, huvudsakligen lokaler
- 326 Hyreshusenhet, kontor e dyl beläget inom industrimark
- 350 Hyreshusenhet, exploateringsmark
- 380 Hyreshusenhet i nationalpark
- 381 Hyreshusenhet, undantagen från skatteplikt (3 kap 4 § FTL)
- 399 Hyreshusenhet med värde < 1000 kr
- 400 Ej fastställd typ av industrienhet
- 401 Okänd industrienhet
- 411 Industrienhet, tomtmark
- 412 Industrienhet med saneringsbyggnad
- 413 Industrienhet, upplag eller uppställningsplats
- 414 Industrienhet, tomtmark med byggnad, byggnadsvärde < 50 tkr
- 420 Industrienhet, industrihotell
- 421 Industrienhet, kemisk industri
- 422 Industrienhet, livsmedelsindustri
- 423 Industrienhet, metall- och maskinindustri
- 424 Industrienhet, textil- och beklädnadsindustri
- 425 Industrienhet, trävaruindustri
- 426 Industrienhet, annan tillverkningsindustri
- 430 Industrienhet, bensinstation
- 431 Industrienhet, reparationsverkstad
- 432 Industrienhet, lager
- 433 Industrienhet, annan övrig byggnad
- 450 Industrienhet, exploateringsmark
- 480 Industrienhet i nationalpark
- 481 Industrienhet, undantagen från skatteplikt (3 kap 4 § FTL)
- 497 Industrienhet, övrig mark i tätort, utan taxeringsvärde (inte gatu- och parkmark).
- 498 Industrienhet, gatu-/ parkmark med värde < 1 000 kr
- 499 Industrienhet, övriga med värde < 1000 kr
- 600 Ej fastställd typ av täktenhet
- 601 Okänd täktenhet
- 610 Obebyggd täktenhet

- 613 Industrienhet, täkt med byggnadsvärde < 50 000 kr.
- 620 Bebyggd täktenhet
- 699 Täktenhet med värde < 1000 kr
- 700 Ej fastställd typ av elproduktionsenhet
- 711 Elproduktionsenhet, outbyggt strömfall
- 712 Elproduktionsenhet, tomt till kraftvärmeverk
- 713 Elproduktionsenhet, andelskraft
- 714 Elproduktionsenhet, ersättningskraft
- 715 Elproduktionsenhet, tomt till kärnkraftverk
- 716 Elproduktionsenhet, tomt till kondenskraftverk
- 717 Elproduktionsenhet, tomt till gasturbinanläggning
- 718 Elproduktionsenhet, tomt till vindkraftverk
- 719 Elproduktionsenhet, värmekraftverk, byggnadsvärde < 50 tkr
- 720 Elproduktionsenhet, vattenkraftverk
- 721 Elproduktionsenhet, okänd typkod
- 730 Elproduktionsenhet, kärnkraftverk
- 731 Elproduktionsenhet, kondenskraftverk
- 732 Elproduktionsenhet, kraftvärmeverk
- 733 Elproduktionsenhet, gasturbinanläggning
- 734 Elproduktionsenhet, vindkraftverk
- 799 Elproduktionsenhet med värde < 1000 kr
- 800 Ej fastställd typ av specialenhet
- 810 Specialenhet, tomtmark till specialbyggnad
- 820 Specialenhet, distributionsbyggnad
- 821 Specialenhet, reningsanläggning
- 822 Specialenhet, värmecentral
- 823 Specialenhet, vårdbyggnad
- 824 Specialenhet, bad-, sport- och idrottsanläggning
- 825 Specialenhet, skolbyggnad
- 826 Specialenhet, kulturbyggnad
- 827 Specialenhet, ecklesiastikbyggnad
- 828 Specialenhet, allmän byggnad
- 829 Specialenhet, kommunikationsbyggnad
- 890 Specialenhet, försvarsbyggnad
- 900 Ej fastställd typ av taxeringsenhet
- 901 Okänd taxeringsenhet
- 902 Fastighet som enbart utgörs av vattenområde
- 999 Okänd taxeringsenhet med värde < 1000 kr

Tätorter 2005

Klassifikation	Tätorter
Version	Tätorter 2005
Nivå	Tätort

Värden

Kod	Text
T0100	Bergshamra
T0102	Bammarboda

T0104 Boo
T0106 Björnömalmen och Klacknäset
T0108 Brevik
T0110 Brevikshalvön
T0112 Bro
T0120 Brunn
T0124 Brunna
T0132 Dalarö
T0136 Djurö
T0140 Drottningholm
T0144 Edsbro
T0148 Ekeby
T0150 Ekerö
T0151 Ekerö sommarstad
T0152 Ekeby
T0154 Värmdö-Evlinge
T0156 Fisksätra
T0158 Finkarby
T0166 Fågelvikshöjden
T0168 Grisslehamn
T0170 Gimmersta
T0172 Gustavsberg
T0176 Hallstavik
T0178 Gladö kvarn
T0180 Hemmesta
T0182 Parksidan
T0184 Herräng
T0190 Håbo-Tibble kyrkby
T0192 Hästhagen
T0194 Hagbyhöjden
T0196 Hölö
T0198 Ingaröstrand
T0200 Jordbro
T0204 Järna
T0208 Karby
T0212 Kil
T0214 Kopparmora
T0216 Kummelnäs
T0218 Kungsberga
T0220 Kungsängen
T0222 Kullö
T0224 Kårsta
T0226 Landfjärden
T0228 Lidingö
T0232 Lindholmen
T0234 Långvik
T0236 Löwenströmska lasarettet
T0238 Muskö

T0240 Märsta
T0242 Mariedal
T0244 Mölnbo
T0248 Mörtån
T0250 Norra Lagnö
T0252 Norrtälje
T0256 Norrö
T0260 Nykvarn
T0264 Nynäshamn
T0266 Sundby
T0268 Oskar-Fredriksborg
T0272 Pershagen
T0274 Raksta
T0276 Resarö
T0278 Riala
T0280 Rimbo
T0284 Rosersberg
T0288 Täby
T0290 Täljö
T0292 Rydbo
T0294 Rånäs
T0296 Saltsjöbaden
T0298 Sibble
T0300 Sigtuna
T0302 Solberga
T0304 Sjöberg
T0306 Skärgårdsstad
T0308 Skebobruk
T0310 Sandviken
T0312 Skeppsålsström
T0314 Lugnet och Skålsmara
T0318 Solsidan
T0320 Sorunda
T0322 Spillersboda
T0324 Stavsån
T0326 Stava
T0328 Stenhamra
T0332 Sticlunge udde
T0336 Stockholm
T0340 Stora Vika
T0342 Strömma
T0348 Svanberga
T0350 Svinninge
T0352 Söderby-Karl
T0354 Södersvik
T0356 Södertälje
T0358 Sylta
T0364 Grödbý

T0366 Torsby
T0368 Tranholmen
T0372 Tumba
T0374 Tuna
T0378 Tureholm
T0384 Upplands Väsby
T0388 Vallentuna
T0390 Vattubrinken
T0392 Vaxholm
T0394 Vidja
T0396 Vårsta
T0398 Viksäter
T0402 Väländan
T0404 Västerhaninge
T0408 Åkersberga
T0410 Återvall
T0412 Älmsta
T0414 Älvnäs
T0416 Älta
T0418 Ängsvik
T0420 Ösmo
T0422 Östhamra
T0500 Almunge
T0504 Alsike
T0508 Alunda
T0512 Björklinge
T0516 Vänge
T0520 Bålsta
T0524 Bälinge
T0526 Bärby
T0528 Dannemora
T0532 Enköping
T0536 Fjärdhundra
T0540 Gimo
T0544 Grillby
T0548 Gunsta
T0552 Gårdskär
T0556 Gåvsta
T0558 Haga
T0560 Hargshamn
T0564 Hummelsta
T0566 Håga
T0568 Järlåsa
T0570 Häggeby och Vreta
T0572 Karlholmsbruk
T0576 Knivsta
T0580 Knutby
T0584 Krägga

T0588 Lillkyrka
T0590 Läby
T0592 Länna
T0596 Lövstalöt
T0600 Marma
T0604 Mehedeby
T0606 Ramstalund
T0608 Månkarbo
T0610 Norrskedika
T0614 Skoby
T0616 Skutskär
T0618 Råby
T0620 Skyttorp
T0622 Skölsta
T0624 Skärplinge
T0626 Slottsskogen
T0628 Storvreta
T0632 Sävja
T0636 Söderfors
T0638 Söderskogen
T0640 Tierp
T0648 Tobo
T0652 Upplanda
T0656 Uppsala
T0660 Vattholma
T0662 Ytternäs och Vreta
T0664 Älvkarleby
T0666 Vårdsätra
T0672 Örbyhus
T0676 Öregrund
T0680 Örsundsbro
T0684 Österbybruk
T0688 Östhammar
T0699 Abborrberget
T0700 Alberga
T0702 Arnö
T0704 Baggetorp
T0708 Bergshammar
T0712 Bettna
T0716 Bie
T0720 Björkvik
T0724 Björnlunda
T0726 Västra Borsökna
T0728 Buskhyttan
T0730 Bälgviken
T0734 Djulö kvarn
T0736 Enstaberga
T0740 Eskilstuna

T0744 Flen
T0748 Forssjö
T0752 Gnesta
T0756 Hållsta
T0760 Hällberga
T0764 Hällbybrunn
T0768 Hälleforsnäs
T0772 Härad
T0776 Högsjö
T0780 Jönåker
T0784 Katrineholm
T0788 Kjulaås
T0790 Stensund och Krymla
T0792 Kvikksund
T0796 Malmköping
T0800 Mariefred
T0802 Marmorbyn
T0804 Mellösa
T0806 Merlänna
T0812 Nyköping
T0816 Nävekvarn
T0818 Oxbacken
T0820 Oxelösund
T0822 Orrhammar
T0828 Runtuna
T0832 Sjösa
T0836 Skebokvarn
T0840 Skogstorp
T0844 Sködinge
T0848 Sparreholm
T0852 Stallarholmen
T0854 Stavsjö
T0856 Stigtomta
T0860 Stjärnhov
T0864 Strängsjö
T0868 Strängnäs
T0870 Sundbyholm
T0876 Svalsta
T0880 Torshälla
T0882 Torshälla huvud
T0884 Trosa
T0886 Tumbo
T0888 Tystberga
T0896 Vagnhärad
T0898 Sund
T0900 Valla
T0904 Vingåker
T0908 Vrena

T0910 Västerljung
T0912 Åkers styckebruk
T0916 Ålberga
T0920 Ärla
T0924 Åsköping
T1004 Askeby
T1008 Bankekind
T1012 Berg
T1016 Berg
T1020 Bestorp
T1024 Björsäter
T1028 Borensberg
T1032 Borggård
T1036 Borghamn
T1040 Boxholm
T1044 Brokind
T1048 Falerum
T1050 Ekängen
T1052 Falla
T1054 Ensjön
T1056 Finspång
T1060 Fornåsa
T1064 Fågelsta
T1068 Gistad
T1070 Godegård
T1072 Grebo
T1080 Grytgöl
T1084 Gusum
T1088 Herstadberg
T1092 Hestra
T1096 Hogstad
T1100 Horn
T1104 Hällestad
T1108 Hästholmen
T1116 Igelfors
T1120 Jursla
T1128 Kimstad
T1132 Kisa
T1136 Klockrike
T1140 Krokek
T1144 Lindö
T1148 Linghem
T1152 Linköping
T1156 Ljunga
T1160 Ljungsbro
T1164 Ljusfallshammar
T1168 Lotorp
T1170 Snöveltorp

T1172 Malmslätt
T1176 Mantorp
T1180 Mjölby
T1184 Mogata
T1188 Motala
T1192 Norrköping
T1196 Norsholm
T1200 Nykil
T1204 Nykyrka
T1206 Butbro
T1212 Rappestad
T1216 Rejmyre
T1220 Rimforsa
T1224 Ringarum
T1228 Rydsnäs
T1232 Simonstorp
T1236 Sjögestad
T1238 Skeda udde
T1244 Skänninge
T1248 Skärblacka
T1252 Slaka
T1256 Sonstorp
T1260 Spångsholm
T1264 Strålsnäs
T1268 Strömsfors
T1272 Sturefors
T1276 Svärtinge
T1280 Sya
T1284 Söderköping
T1292 Tjällmo
T1300 Vadstena
T1304 Valdemarsvik
T1308 Vikingstad
T1310 Vånga
T1316 Väderstad
T1318 Västerlösa
T1320 Västra Husby
T1324 Åby
T1326 Åselstad
T1328 Åtvidaberg
T1330 Öbonäs
T1332 Ödeshög
T1336 Österbymo
T1340 Österstad
T1344 Östra Husby
T1348 Östra Ryd
T1400 Anderstorp
T1404 Aneby

T1408 Anneberg
T1412 Bankeryd
T1416 Barnarp
T1420 Björköby
T1424 Bodafors
T1428 Bor
T1432 Bottnaryd
T1436 Bredaryd
T1440 Broaryd
T1444 Bruzaholm
T1448 Ölmstad
T1452 Burseryd
T1456 Ekenässjön
T1460 Eksjö
T1464 Flisby
T1468 Forserum
T1472 Forsheda
T1476 Fredriksdal
T1480 Frinnaryd
T1484 Gislaved
T1488 Gnosjö
T1492 Grimstorp
T1496 Gripenberg
T1500 Gränna
T1504 Hestra
T1508 Hillerstorp
T1512 Hjaltevad
T1516 Hok
T1520 Holsbybrunn
T1524 Horda
T1528 Hult
T1532 Hånger
T1540 Ingatorp
T1544 Jönköping
T1548 Kaxholmen
T1552 Klevshult
T1556 Kulltorp
T1560 Kvillsfors
T1564 Kärda
T1568 Landsbro
T1572 Lanna
T1576 Lekeryd
T1584 Malmbäck
T1588 Mariannelund
T1592 Marieholm
T1600 Myresjö
T1604 Nissafors
T1606 Nye

T1608 Nässjö
T1612 Odensjö
T1620 Pauliström
T1624 Reftele
T1632 Rydaholm
T1636 Rörvik
T1644 Sjunnen
T1648 Skede
T1652 Skeppshult
T1656 Skillingaryd
T1660 Skärstad
T1664 Smålandsstenar
T1668 Solberga
T1672 Sommen
T1676 Stensjön
T1680 Stockaryd
T1684 Sundhultsbrunn
T1688 Sävsjö
T1692 Taberg
T1696 Tenhult
T1700 Tranås
T1704 Trånghalla
T1708 Tunnerstad
T1714 Törestorp
T1720 Vaggeryd
T1724 Vetlanda
T1728 Vrigstad
T1732 Värnamo
T1738 Åsenhöga
T1740 Äng
T1742 Öggestorp
T1748 Örserum
T1752 Korsberga
T1802 Agunnaryd
T1804 Alstermo
T1808 Alvesta
T1812 Angelstad
T1818 Björnö
T1820 Braås
T1828 Delary
T1832 Diö
T1840 Eneryda
T1844 Fridafors
T1852 Furuby
T1856 Gemla
T1860 Grimslöv
T1872 Hjortsberga
T1876 Hovmantorp

T1884 Ingelstad
T1892 Konga
T1896 Kosta
T1900 Kåna
T1904 Lagan
T1908 Lammhult
T1912 Lenhovda
T1916 Lessebo
T1920 Liatorp
T1924 Lidhult
T1932 Linneryd
T1936 Ljungby
T1940 Markaryd
T1944 Moheda
T1948 Norrhult-Klavreström
T1952 Nöbbele
T1956 Rottne
T1960 Ryd
T1964 Ryssby
T1968 Rävemåla
T1976 Skruv
T1980 Strömsnäsbruk
T1988 Timsfors
T1992 Tingsryd
T1996 Torpsbruk
T2000 Traryd
T2002 Tävelsås
T2004 Urshult
T2012 Vislanda
T2016 Vittaryd
T2020 Väckelsång
T2024 Växjö
T2028 Åby
T2032 Åryd
T2036 Åseda
T2040 Älghult
T2048 Älmhult
T2092 Algutsrum
T2096 Almvik
T2100 Alsterbro
T2104 Ankarsrum
T2106 Arontorp
T2108 Berga
T2112 Bergkvara
T2114 Björkviken
T2120 Blomstermåla
T2124 Bockara
T2128 Boda glasbruk

T2130 Boholmarna
T2132 Borgholm
T2144 Bäckebo
T2152 Degerhamn
T2154 Dunö
T2156 Edsbruk
T2160 Emmaboda
T2164 Emsfors
T2168 Eriksmåla
T2172 Fagerhult
T2176 Figeholm
T2184 Flerohopp
T2188 Fliseryd
T2192 Flygsfors
T2196 Frödinge
T2200 Fågelfors
T2204 Fårbo
T2208 Färjestaden
T2212 Gamleby
T2232 Gullringen
T2236 Gunnebo
T2240 Gårdby
T2244 Hagby
T2248 Halltorp
T2256 Hjorted
T2260 Hultsfred
T2264 Högsby
T2266 Rälla
T2272 Johansfors
T2276 Järnforsen
T2280 Kalmar
T2284 Kastlösa
T2288 Kristdala
T2292 Kristvallabrunn
T2296 Köpingsvik
T2300 Lindsdal
T2304 Ljungbyholm
T2308 Loftahammar
T2312 Långasjö
T2316 Läckeby
T2324 Löttorp
T2330 Mysingsö
T2332 Målerås
T2336 Målilla
T2340 Mönsterås
T2344 Mörbylånga
T2348 Mörlunda
T2352 Nybro

T2356 Orrefors
T2360 Oskarshamn
T2364 Piperskärr
T2368 Påryd
T2372 Påskallavik
T2376 Rinkabyholm
T2380 Rockneby
T2384 Rosenfors
T2388 Ruda
T2394 Saltvik
T2400 Silverdalen
T2404 Skogsby
T2408 Smedby
T2412 Storebro
T2416 Söderåkra
T2420 Södra Vi
T2424 Timmernabben
T2428 Torsås
T2432 Totebo
T2436 Trekanten
T2440 Tuna
T2444 Tvärskog
T2452 Vassmolösa
T2456 Vena
T2458 Vickleby
T2460 Vimmerby
T2464 Virserum
T2468 Vissefjärda
T2472 Västervik
T2480 Ålem
T2484 Örsjö
T2488 Överum
T2500 Burgsvik
T2504 Fårösund
T2508 Havdhem
T2512 Hemse
T2520 Klintehamn
T2528 Lärbro
T2530 När
T2532 Romakloster
T2534 Roma
T2536 Slite
T2540 Stånga
T2542 Tingstäde
T2548 Vibble
T2552 Visby
T2556 Väskinde
T2560 Västerhejde

T2600 Backaryd
T2604 Bräkne-Hoby
T2606 Brömsebro
T2612 Drottningstjärn
T2616 Eringsboda
T2620 Fridlevstad
T2624 Fågelmara
T2628 Gränum
T2630 Gängletorp
T2632 Hallabro
T2640 Hasslö
T2644 Holmsjö
T2648 Hällaryd
T2652 Hällevik
T2656 Hörvik
T2660 Johannishus
T2664 Jämjö
T2668 Jämshög
T2672 Kallinge
T2676 Karlshamn
T2680 Karlskrona
T2684 Kyrkhult
T2686 Kätilsmåla
T2688 Listerby
T2692 Lörby
T2696 Mjällby
T2700 Mörrum
T2704 Nogersund
T2708 Norje
T2712 Nättraby
T2716 Nävragöl
T2720 Olofström
T2724 Pukavik
T2732 Ronneby
T2734 Ronnebyhamn
T2736 Rödeby
T2738 Skavkulla och Skillingenäs
T2740 Sturkö
T2744 Spjutsbygd
T2748 Svängsta
T2752 Sölvesborg
T2754 Torarp
T2760 Torhamn
T2764 Tving
T2768 Valjeviken
T2772 Vilshult
T2774 Ysane
T2776 Åryd

T2800 Arkelstorp
T2804 Ballingslöv
T2808 Balsby
T2812 Baskemölla
T2816 Bjärnum
T2820 Borrby
T2824 Brantevik
T2828 Broby
T2832 Bromölla
T2836 Brösarp
T2840 Båstad
T2844 Bäckaskog
T2848 Degeberga
T2856 Eket
T2860 Emmaljunga
T2864 Everöd
T2868 Finja
T2872 Fjälkinge
T2876 Färlöv
T2880 Förslöv
T2884 Glimåkra
T2888 Grevie
T2892 Gualöv
T2896 Gärds Köpinge
T2900 Gärsnäs
T2904 Hammar
T2906 Hammarslund
T2908 Hammenhög
T2912 Hanaskog
T2916 Hjärnarp
T2920 Hjärsås
T2924 Huaröd
T2928 Hyllinge
T2936 Hässleholm
T2940 Hästveda
T2942 Höja
T2948 Immeln
T2952 Karups sommarby
T2956 Killeberg
T2960 Kivik
T2964 Klippan
T2968 Klippans bruk
T2972 Knislinge
T2980 Kristianstad
T2984 Kvidinge
T2988 Linderöd
T2992 Ljungbyhed
T2996 Lunnarp

T3000 Lönsboda
T3008 Mala
T3010 Margretetorp
T3012 Munka-Ljungby
T3016 Norra Åsum
T3020 Nymölla
T3024 Näsum
T3028 Onslunda
T3032 Osby
T3034 Ovesholm
T3036 Perstorp
T3040 Rinkaby
T3044 Röke
T3048 Sankt Olof
T3052 Sibbhult
T3056 Simris
T3060 Simrishamn
T3062 Sjöröd
T3063 Skepparkroken
T3072 Skillinge
T3080 Skånes-Fagerhult
T3084 Smedstorp
T3092 Stidsvig
T3096 Stoby
T3100 Strövelstorp
T3102 Svenstorp
T3104 Sösdala
T3108 Tollarp
T3112 Tomelilla
T3116 Torekov
T3120 Tormestorp
T3124 Torsebro
T3128 Tyringe
T3136 Valje
T3140 Vankiva
T3144 Vejbystrand
T3148 Viby
T3152 Vik
T3156 Vinnö
T3160 Vinslöv
T3164 Vitaby
T3168 Vittsjö
T3170 Vittskövle
T3172 Västra Karup
T3176 Västra Torup
T3180 Yngsjö
T3184 Åhus
T3188 Åsljunga

T3192 Åstorp
T3196 Ängelholm
T3200 Önnestad
T3208 Örkelljunga
T3212 Östana
T3216 Österslöv
T3220 Östra Karup
T3224 Östra Ljungby
T3228 Östra Sönnarslöv
T3232 Östra Tommarp
T3300 Abbekås
T3304 Allerum
T3308 Alstad
T3312 Anderslöv
T3316 Annelöv
T3320 Arild
T3328 Asmundtorp
T3332 Bara
T3336 Barsebäck
T3337 Barsebäckshamn
T3338 Beddingestrand
T3340 Billeberga
T3344 Billesholm
T3348 Billinge
T3352 Bjuv
T3356 Bjärred
T3360 Bjärsjölagård
T3364 Blentarp
T3372 Bunkeflostrand
T3374 Burlövs egnahem
T3376 Bårslöv
T3380 Dalby
T3384 Domsten
T3388 Dösjebro
T3392 Ekeby
T3396 Eslöv
T3400 Flyinge
T3402 Flädie
T3408 Furulund
T3412 Gantofta
T3416 Genarp
T3420 Gislövs läge och Simremarken
T3424 Glemmingebro
T3428 Glumslöv
T3432 Gunnarstorp
T3436 Gårdstånga
T3438 Gessie villastad
T3440 Harlösa

T3444 Hasslarp
T3448 Hedeskoga
T3452 Helsingborg
T3456 Hittarp
T3460 Hjärup
T3464 Hofterup
T3466 Holmeja
T3472 Hurva
T3476 Häljarp
T3480 Torna Hällestad
T3484 Härslöv
T3488 Höganäs
T3492 Hököpinge
T3496 Höllviken
T3500 Hörby
T3504 Höör
T3506 Idala
T3508 Ingelstråde
T3512 Jonstorp
T3516 Kattarp
T3524 Södra Klagshamn
T3528 Klagstorp
T3532 Klågerup
T3534 Krika
T3536 Kristineberg
T3540 Kungshult
T3542 Kvärlov
T3543 Kyrkheddinge
T3544 Kågeröd
T3552 Kävlinge
T3556 Köpingsbro
T3560 Landskrona
T3568 Lilla Harrie
T3572 Ljunghusen
T3574 Ljungstorp och Jägersbo
T3576 Lomma
T3580 Ludvigsborg
T3584 Lund
T3588 Löberöd
T3592 Löddeköpinge
T3596 Löderup
T3600 Lövestad
T3604 Malmö
T3608 Marieholm
T3612 Mjöhult
T3616 Mölle
T3620 Mörap
T3622 Norra Rörum

T3632 Nybrostrand
T3634 Ormanäs och Stanstorp
T3636 Osbyholm
T3640 Oxie
T3644 Påarp
T3648 Revingeby
T3652 Rydebäck
T3656 Rydsgård
T3658 Rängs sand
T3660 Röstånga
T3662 Sandskogen
T3664 Sjöbo
T3668 Sjödiken
T3672 Skanör med Falsterbo
T3676 Skegrie
T3680 Skivarp
T3684 Skurup
T3688 Smygehamn
T3696 Staffanstorp
T3700 Stehag
T3704 Stockamöllan
T3708 Stora Herrestad
T3712 Stångby
T3714 Sjöbo sommarby och Svansjö sommarby
T3716 Svalöv
T3718 Saxtorpsskogen
T3720 Svarte
T3724 Svedala
T3728 Sätöfta
T3732 Södra Sandby
T3736 Södra Vrams fälad
T3738 Sövde
T3740 Sövestad
T3744 Teckomatorp
T3748 Tjörnarps
T3752 Trelleborg
T3756 Tygelsjö
T3760 Tågarp
T3764 Tånga och Rögge
T3766 Utvälinge
T3772 Vallåkra
T3776 Veberöd
T3780 Vellinge
T3784 Viken
T3788 Vintrie
T3792 Vollsjö
T3800 Västra Ingelstad
T3804 Västra Klagstorp

T3808 Ystad
T3812 Åkarp
T3816 Äsperöd
T3820 Ödåkra
T3830 Vaggarp
T3832 Östra Grevie
T3898 Röda holme
T3900 Anneberg
T3904 Backa
T3908 Bergagård
T3910 Brattås
T3912 Bua
T3914 Buerås
T3916 Eldsberga
T3920 Falkenberg
T3928 Fjärås kyrkby
T3932 Frillesås
T3934 Frösakull
T3935 Fyllinge
T3936 Genevad
T3940 Getinge
T3944 Glommen
T3948 Gullbrandstorp
T3950 Gundal och Högås
T3952 Gullbranna
T3954 Hagryd-Dala
T3956 Halla Heberg
T3960 Halmstad
T3964 Harplinge
T3968 Hasslöv
T3972 Haverdal
T3976 Heberg
T3982 Himle
T3984 Hishult
T3986 Hjälme
T3988 Holm
T3990 Hjälmed
T3992 Hyltebruk
T3996 Kinnared
T3998 Kläppa
T4000 Knäred
T4008 Kungsbacka
T4012 Kungsäter
T4016 Kvibille
T4028 Laholm
T4032 Landeryd
T4034 Laxvik
T4036 Lilla Tjärby

T4038 Lerkil
T4040 Långås
T4042 Löftaskog
T4044 Mellbystrand
T4052 Morup
T4054 Onsala
T4056 Oskarström
T4058 Ringsegård
T4060 Rolfstorp
T4068 Rydöbruk
T4072 Ränneslöv
T4076 Sennan
T4080 Simlångsdalen
T4084 Skedala
T4088 Skogstorp
T4092 Skottorp
T4096 Skrea
T4098 Skummeslövsstrand
T4100 Skällinge
T4104 Slöinge
T4106 Steninge
T4108 Särö
T4112 Tofta
T4116 Torup
T4120 Träslövsläge
T4122 Södra Näs
T4124 Trönninge
T4128 Trönninge
T4132 Tvååker
T4134 Tylösand
T4136 Tångaberg
T4140 Ullared
T4144 Unnaryd
T4148 Vallberga
T4152 Vallda
T4156 Varberg
T4160 Veddige
T4164 Veinge
T4168 Vessigebro
T4176 Villshärad
T4180 Vinberg
T4182 Vinbergs kyrkby
T4184 Våxtorp
T4188 Väröbacka
T4190 Ysby
T4192 Åled
T4196 Årstad
T4200 Åsa

T4204 Åsby
T4212 Älvsered
T4216 Ätran
T4224 Västra Hagen
T4228 Ölmanäs
T4290 Benareby
T4294 Angered
T4296 Ammenäs
T4298 Asperö
T4300 Billdal
T4302 Björlanda
T4304 Björkö
T4308 Bleket
T4310 Bosnäs
T4312 Bovallstrand
T4316 Brastad
T4322 Brännö
T4324 Dingle
T4328 Diseröd
T4332 Donsö
T4334 Eskilsby och Snugga
T4336 Ellös
T4338 Fagerhult
T4344 Fjällbacka
T4348 Fotö
T4354 Hällingsjö
T4356 Grebbestad
T4360 Grundsund
T4368 Göteborg
T4370 Hallerna
T4372 Hamburgsund
T4380 Hedekas
T4384 Henån
T4388 Herrestad
T4392 Hindås
T4396 Hjuvik
T4398 Hogstorp
T4404 Hunnebostrand
T4410 Hällesåker
T4412 Hällevadsholm
T4414 Hälleviksstrand
T4420 Hälsö
T4424 Härryda
T4428 Hönö
T4432 Jonsered
T4434 Kalvsund
T4436 Jörlanda
T4438 Kareby

T4439 Kebal
T4440 Klädesholmen
T4444 Kode
T4448 Kungshamn
T4452 Kungälv
T4456 Kvisljungeby
T4464 Kåhög
T4468 Kållekärr
T4472 Kålleröd
T4476 Källö-Knippla
T4480 Kärna
T4484 Landvetter
T4488 Lindome
T4492 Ljungskile
T4496 Lysekil
T4498 Låssby
T4504 Marstrand
T4508 Mollösund
T4510 Tumlehed
T4512 Munkedal
T4514 Höviksnäs
T4516 Myggenäs
T4518 Mysterna
T4520 Mölnlycke
T4522 Nolvik
T4524 Torslanda
T4526 Nya Långenäs
T4528 Olofstorp
T4532 Rabbalshede
T4540 Rixö
T4542 Rya
T4544 Rävlanda
T4546 Rödbo
T4548 Rönnäng
T4550 Andalen
T4552 Rörö
T4554 Torreby
T4556 Skee
T4560 Skärhamn
T4564 Smögen
T4566 Starrkärr och Näs
T4568 Stenungsund
T4570 Stora Bugärde
T4572 Stora Dyrön
T4576 Stora Höga
T4578 Stenungsön
T4580 Strandnorum
T4584 Strömstad

T4588 Styrso
T4590 Sunningen
T4592 Svanesund
T4594 Svanvik
T4595 Svartehallen
T4596 Säve
T4598 Svenshögen
T4600 Tanumshede
T4602 Tulebo
T4604 Tjuvkil
T4606 Ucklum
T4608 Uddevalla
T4610 Varekil
T4612 Vrångö
T4616 Väjern
T4624 Åstol
T4628 Öckerö
T4630 Ödsmål
T4631 Öjersjö
T4640 Tahult
T4700 Alingsås
T4704 Alvhem
T4708 Ambjörnarp
T4712 Annelund
T4716 Aplared
T4720 Bengtsfors
T4724 Berghem
T4728 Billingsfors
T4732 Björboholm
T4736 Björketorp
T4740 Blidsberg
T4744 Bollebygd
T4748 Borgstena
T4752 Borås
T4756 Bredared
T4760 Brålanda
T4764 Bränna
T4768 Bäckefors
T4772 Dals Långed
T4776 Dals Rostock
T4780 Dalsjöfors
T4784 Dalstorp
T4788 Dalum
T4792 Dannike
T4796 Ed
T4800 Fengersfors
T4804 Floda
T4808 Fristad

T4812 Fritsla
T4816 Frufällan
T4820 Frändefors
T4824 Fåglavik
T4828 Färgelanda
T4832 Grimsås
T4836 Gråbo
T4840 Gräfsnäs
T4848 Gånghester
T4852 Gällstad
T4856 Göta
T4860 Hedared
T4864 Herrljunga
T4868 Hillared
T4870 Hjälmarred
T4872 Hjærtum
T4876 Holsljunga
T4880 Horred
T4884 Hultafors
T4888 Hulu
T4892 Hyssna
T4900 Högsäter
T4904 Hökerum
T4908 Ingared
T4912 Kinna
T4916 Kinnarumma
T4920 Lerum
T4924 Lilla Edet
T4928 Limmared
T4932 Ljung
T4936 Ljungsarp
T4940 Långhem
T4944 Lödöse
T4948 Marbäck
T4952 Mellerud
T4956 Mjöbäck
T4960 Målsryd
T4968 Nitta
T4972 Norsesund
T4974 Nordkroken
T4976 Nödinge-Nol
T4978 Nygård
T4984 Olsfors
T4986 Olstorp
T4988 Rosenlund
T4992 Rydal
T4996 Rydboholm
T5000 Rångedala

T5004 Rånnaväg
T5008 Sandared
T5012 Sandhult
T5016 Sexdrega
T5020 Sjuntorp
T5022 Sjötofta
T5024 Sjömarken
T5032 Sjövik
T5036 Skepplanda
T5038 Velanda
T5040 Skåpafors
T5044 Sollebrunn
T5048 Stigen
T5052 Stora Mellby
T5056 Surte
T5060 Svenljunga
T5064 Sätilla
T5068 Timmele
T5070 Aröd och Timmervik
T5072 Tollered
T5076 Torestorp
T5078 Tosseryd
T5080 Tranemo
T5084 Trollhättan
T5086 Trulsegården
T5088 Trädet
T5092 Töllsjö
T5096 Tösse
T5100 Uddebo
T5104 Ulricehamn
T5106 Utby
T5108 Upphärad
T5112 Vargön
T5116 Vegby
T5120 Viskafors
T5124 Vårgårda
T5128 Väne-Åsaka
T5132 Vänersborg
T5136 Västra Bodarna
T5140 Åmål
T5144 Åsensbruk
T5152 Älvängen
T5156 Äspered
T5160 Ödeborg
T5162 Östadvik
T5164 Östra Frölunda
T5168 Överlida
T5172 Öxabäck

T5176 Öxeryd
T5200 Ardala
T5204 Arentorp
T5208 Axvall
T5212 Blikstorp
T5216 Eggby
T5220 Ekedalen
T5224 Emtunga
T5228 Fagerhult
T5232 Fagersanna
T5236 Falköping
T5240 Filsbäck
T5244 Floby
T5248 Forsvik
T5250 Främmestad
T5252 Furusjö
T5260 Grästorp
T5264 Gudhem
T5268 Gullspång
T5280 Götene
T5284 Habo
T5296 Hjo
T5300 Hova
T5304 Hällekis
T5308 Igelstorp
T5312 Jonslund
T5316 Jung
T5320 Järpås
T5324 Karlsborg
T5328 Kinnarp
T5332 Korsberga
T5336 Kvänum
T5340 Källby
T5344 Kätilstorp
T5346 Larv
T5348 Lerdala
T5352 Lidköping
T5356 Lugnås
T5360 Lundsbrunn
T5364 Lyrestad
T5368 Madängsholm
T5372 Mariestad
T5376 Moholm
T5380 Mullsjö
T5384 Mölltorp
T5388 Nossebro
T5392 Odensberg
T5396 Otterbäcken

T5404 Saleby
T5408 Sandhem
T5412 Sjötorp
T5416 Skagersvik
T5420 Skara
T5424 Skultorp
T5428 Skövde
T5436 Stenstorp
T5440 Stora Levene
T5444 Stöpen
T5456 Tibro
T5460 Tidaholm
T5464 Tidän
T5468 Timmersdala
T5472 Torbjörntorp
T5476 Tråvad
T5480 Tun
T5484 Töreboda
T5488 Ullervad
T5492 Ulvåker
T5496 Udenäs
T5500 Vara
T5504 Varnhem
T5508 Vartofta
T5512 Vedum
T5516 Vinninga
T5520 Väring
T5524 Värsås
T5532 Åsarp
T5536 Älgårås
T5596 Alster
T5600 Ambjörby
T5604 Arvika
T5608 Bergsäng
T5612 Björneborg
T5616 Blombacka
T5624 Bäckhammar
T5628 Charlottenberg
T5632 Deje
T5634 Dyvelsten
T5636 Eda glasbruk
T5640 Edane
T5644 Edebäck
T5652 Edsvalla
T5656 Fagerås
T5660 Filipstad
T5664 Forshaga
T5668 Geijersholm

T5672 Glava
T5676 Grums
T5680 Gunnarskog
T5688 Hagfors
T5700 Jössefors
T5704 Karlstad
T5708 Kil
T5712 Klässbol
T5716 Koppom
T5720 Kristinehamn
T5722 Kyrksten
T5724 Ekshärad
T5730 Högboda
T5732 Lesjöfors
T5744 Lysvik
T5752 Mjönäs
T5756 Molkom
T5760 Munkfors
T5764 Nordmark
T5772 Nykroppa
T5780 Oleby
T5784 Persberg
T5788 Rottneros
T5792 Råda
T5796 Segmon
T5800 Skattkärr
T5804 Skoghall
T5808 Skåre
T5810 Slottsbron
T5812 Storfors
T5816 Stöllet
T5820 Sulvik
T5824 Sunne
T5828 Sunnemo
T5832 Svanskog
T5836 Sysseleback
T5840 Säffle
T5842 Tjärnheden
T5844 Torsby
T5848 Töcksfors
T5852 Uddeholm
T5856 Uddheden
T5860 Vallargärdet
T5862 Vidöåsen
T5864 Vålberg
T5868 Värmlandsbro
T5872 Väse
T5876 Västra Ämtervik

T5880 Åmotfors
T5884 Årjäng
T5888 Ölme
T5890 Örslösa
T5892 Östmark
T5900 Askersby
T5904 Askersund
T5916 Degerfors
T5920 Ekeby
T5924 Ekeby-Almby
T5928 Fellingsbro
T5932 Finnerödja
T5936 Fjugesta
T5940 Frövi
T5944 Garphyttan
T5948 Glanshammar
T5952 Grythyttan
T5956 Gusselby
T5960 Gyttorp
T5964 Hallsberg
T5968 Hammar
T5974 Hampetorp
T5980 Hasselfors
T5984 Hjortkvarn
T5988 Hovsta
T5992 Hällabrottet
T5996 Hällefors
T6008 Karlskoga
T6012 Kilsmo
T6016 Kopparberg
T6020 Kumla
T6028 Lanna
T6032 Latorpsbruk
T6036 Laxå
T6040 Lindesberg
T6052 Mosås
T6056 Mullhyttan
T6060 Nora
T6064 Norra Bro
T6072 Marieberg
T6076 Odensbacken
T6080 Olshammar
T6088 Pålsboda
T6092 Ramsberg
T6096 Rockhammar
T6100 Röfors
T6104 Rönneshytta
T6108 Sannahed

T6112 Sköllersta
T6116 Stora Mellösa
T6120 Stora
T6124 Striberg
T6128 Stråssa
T6136 Ställdalen
T6140 Svartå
T6148 Vedeväg
T6152 Vintrosa
T6156 Vretstorp
T6160 Zinkgruvan
T6164 Åbytorp
T6168 Åmmeberg
T6172 Åsbro
T6176 Ås
T6178 Åtorp
T6184 Ölmbrotorp
T6188 Örebro
T6192 Östansjö
T6200 Arboga
T6204 Barkarö
T6208 Dingtuna
T6210 Enhagen-Ekbacken
T6212 Fagersta
T6220 Götlunda
T6224 Hallstahammar
T6228 Harbo
T6232 Heby
T6236 Hökåsen
T6244 Kolbäck
T6248 Kolsva
T6252 Kumla kyrkby
T6256 Kungsör
T6266 Kärsta och Bredsdal
T6268 Köping
T6272 Medåker
T6276 Morgongåva
T6278 Munga
T6280 Munktorp
T6284 Möklinta
T6292 Norberg
T6296 Ramnäs
T6300 Ransta
T6304 Riddarhyttan
T6308 Runhällen
T6312 Sala
T6316 Salbohed
T6320 Skinnskatteberg

T6324 Skultuna
T6328 Strömsholm
T6332 Surahammar
T6336 Sätra brunn
T6340 Sörstafors
T6342 Tidö-Lindö
T6344 Tillberga
T6348 Tortuna
T6352 Tärnsjö
T6356 Irsta
T6360 Valskog
T6364 Virsbo
T6368 Vittinge
T6372 Västerfärnebo
T6376 Västerås
T6382 Örtagården
T6384 Östervåla
T6402 Alvik
T6404 Avesta
T6412 Bengtsheden
T6424 Bjursås
T6428 Björbo
T6432 Blötberget
T6436 Boda
T6440 Bonäs
T6444 Borlänge
T6448 Brunnsberg
T6456 Bäsna
T6460 Floda
T6464 Husby
T6468 Järna
T6472 Danholn
T6476 Djura
T6480 Djurmo
T6484 Djurås
T6492 Naglarby och Enbacka
T6496 Enviken
T6500 Evertsberg
T6504 Falun
T6508 Fors
T6512 Fredriksberg
T6516 Furudal
T6524 Färnäs
T6528 Gagnef
T6532 Garpenberg
T6540 Gesunda
T6544 Gonäs
T6548 Grangärde

T6552 Grycksbo
T6556 Grängesberg
T6558 Gubbo
T6560 Gulleråsen
T6566 Hagge
T6568 Halvarsgårdarna
T6572 Hedemora
T6576 Horndal
T6580 Håksberg
T6584 Häradabygden
T6588 Idkerberget
T6592 Idre
T6596 Insjön
T6608 Leksand
T6612 Lima
T6616 Limesforsen
T6620 Linghed
T6624 Ludvika
T6632 Långshyttan
T6636 Malung
T6640 Malungfors
T6644 Mockfjärd
T6648 Mora
T6652 Mora
T6660 Nedre Gärdsjö
T6664 Nordanö
T6666 Norr Amsberg
T6672 Nusnäs
T6676 Nyhammar
T6680 Nås
T6684 Näs bruk
T6692 Ornäs
T6696 Orsa
T6704 Repbäcken
T6708 Rot
T6716 Rättvik
T6720 Saxdalen
T6724 Selja
T6728 Sifferbo
T6732 Siljansnäs
T6736 Skattungbyn
T6744 Smedjebacken
T6748 Sollerön
T6752 Solvarbo
T6768 Sundborn
T6772 Sunnansjö
T6776 Svärdsjö
T6780 Sågmyra

T6784 Sälen
T6788 Särna
T6792 Säter
T6796 Söderbärke
T6804 Sörvik
T6806 Torsång
T6808 Transtrand
T6814 Toftbyn
T6816 Tällberg
T6820 Vad
T6828 Vansbro
T6832 Vattnäs
T6836 Venjan
T6840 Vika
T6848 Vikarbyn
T6852 Vikmanshyttan
T6860 Vinäs
T6864 Våmhus
T6872 Västanvik
T6880 Västerby
T6884 Västermyckeläng
T6888 Yttermalung
T6892 Åsen
T6896 Älvdalen
T6900 Äppelbo
T6912 Östnor
T6920 Persbo
T7000 Alfta
T7004 Arbrå
T7012 Backberg
T7014 Berg
T7016 Bergby
T7020 Bergsjö
T7024 Bergvik
T7028 Björke
T7036 Bollnäs
T7038 Bönan
T7040 Delsbo
T7044 Edsbyn
T7048 Enånger
T7050 Forsby
T7052 Forsbacka
T7056 Friggesund
T7060 Furuvik
T7064 Färila
T7068 Gnarp
T7076 Gävle
T7080 Hagsta

T7084 Hammarby
T7092 Hamrångefjärden
T7096 Harmånger
T7104 Hedesunda
T7112 Hofors
T7120 Hudiksvall
T7124 Hybo
T7130 Hålsjö
T7132 Iggesund
T7136 Ilsbo
T7140 Jäderfors
T7144 Jädraås
T7148 Järbo
T7152 Järvsö
T7154 Jättendal
T7156 Kilafors
T7168 Kungsgården
T7172 Hassela
T7178 Lillhaga
T7180 Lingbo
T7184 Ljusdal
T7188 Ljusne
T7192 Los
T7196 Lottefors
T7198 Lund
T7208 Marmaverken
T7212 Marmaskogen
T7214 Mohed
T7216 Njutånger
T7220 Nore
T7224 Norrlandet
T7228 Norrsundet
T7232 Näsviken
T7236 Ockelbo
T7240 Ovanåker
T7252 Rengsjö
T7256 Roteberg
T7258 Runemo
T7268 Sandarne
T7272 Sandviken
T7276 Segersta
T7280 Sibö
T7284 Skog
T7292 Stocka
T7296 Storvik
T7304 Strömsbruk
T7308 Sälgsjön
T7312 Söderala

T7316 Söderhamn
T7320 Sörforsa
T7324 Tallåsen
T7332 Torsåker
T7336 Totra
T7340 Trödje
T7344 Valbo
T7348 Vallsta
T7352 Vallvik
T7356 Vannsätter
T7360 Viksjöfors
T7364 Västerberg
T7368 Åbyggeby
T7372 Åmot
T7376 Årsunda
T7380 Åshammar
T7384 Österfärnebo
T7400 Alby
T7402 Klingsta och Allsta
T7404 Vi
T7408 Ankarsvik
T7412 Arnäsvall
T7416 Bergeforsen
T7420 Billsta
T7424 Bjästa
T7428 Björna
T7432 Bollstabruk
T7444 Bredbyn
T7446 Dingersjö
T7448 Docksta
T7460 Essvik
T7462 Fanbyn
T7468 Frånö
T7472 Fränsta
T7476 Gideå
T7478 Gustavsberg
T7480 Gimåt
T7482 Gottne
T7492 Hovid
T7496 Husum
T7500 Härnösand
T7504 Indal
T7506 Juniskär
T7510 Johannedal
T7512 Junsele
T7516 Klockestrand
T7520 Kovland
T7524 Kramfors

T7532 Kvissleby
T7540 Köpmanholmen
T7548 Liden
T7552 Ljungaverk
T7560 Lucksta
T7564 Lungvik
T7568 Lunde
T7572 Långsele
T7576 Långviksmon
T7580 Matfors
T7584 Mellansel
T7588 Mjällom
T7592 Moliden
T7596 Nedansjö
T7600 Njurundabommen
T7604 Nordingrå
T7616 Nyland
T7620 Näsåker
T7628 Ramsele
T7632 Ramvik
T7636 Sandslån
T7644 Sidensjö
T7652 Skottsund
T7660 Sollefteå
T7668 Stavreviken
T7670 Stockvik
T7676 Stöde
T7680 Ullånger
T7684 Sundsbruk
T7688 Sundsvall
T7696 Svartvik
T7700 Söråker
T7704 Timrå
T7708 Torpshammar
T7716 Tunadal
T7720 Utansjö
T7726 Vattjom
T7728 Västerhus
T7732 Åmynnet
T7736 Ånge
T7740 Älandsbro
T7744 Örnköldsvik
T7748 Östavall
T7752 Österforse
T7756 Överhörnäs
T7800 Aspås
T7804 Backe
T7806 Östra Bispgården

T7808 Västra Bispgården
T7812 Brunflo
T7816 Bräcke
T7820 Duved
T7824 Dvårsätt
T7828 Funäsdalen
T7830 Fåker
T7836 Föllinge
T7840 Gäddede
T7844 Gällö
T7848 Hackås
T7852 Hallen
T7856 Hammarstrand
T7860 Hammerdal
T7868 Hede
T7876 Hoting
T7880 Häggenås
T7884 Järpen
T7886 Klövsjö
T7888 Krokomb
T7896 Kälarne
T7904 Lillhärdal
T7908 Lit
T7910 Marieby
T7912 Myrviken
T7916 Mörsil
T7920 Norr-Hede
T7932 Nälden
T7934 Näsvisken
T7936 Ope
T7938 Orrvisken
T7942 Optand
T7944 Pilgrimstad
T7948 Rossön
T7960 Strömsund
T7964 Stugun
T7968 Sveg
T7976 Svenstavik
T7984 Tandsbyn
T7988 Trångsviken
T7996 Ulvkälla
T8000 Undersåker
T8002 Vaplan
T8008 Vemdalen
T8012 Ytterhogdal
T8016 Ytterån
T8024 Åre
T8028 Ås

T8032 Åsarne
T8040 Änge
T8044 Östersund
T8112 Bastuträsk
T8116 Bergsbyn
T8120 Bjurholm
T8132 Boliden
T8136 Botsmark
T8142 Bullmark
T8144 Bureå
T8148 Burträsk
T8152 Bygdeå
T8156 Bygdsiljum
T8160 Byske
T8168 Dorotea
T8172 Ersmark
T8174 Flurkmark
T8176 Fredrika
T8188 Granö
T8196 Hissjön
T8198 Hemavan/Bierke
T8200 Holmsund
T8204 Hällnäs
T8208 Hörnefors
T8210 Innertavle
T8212 Jörn
T8220 Kristineberg
T8224 Kusmark
T8228 Kåge
T8232 Lycksele
T8236 Lögdeå
T8240 Lövänger
T8244 Malå
T8248 Medle
T8252 Myckle
T8256 Nordmaling
T8268 Norsjö
T8280 Obbola
T8284 Ostvik
T8292 Robertsfors
T8296 Rundvik
T8304 Röbäck
T8308 Skelleftehamn
T8310 Urviken
T8312 Skellefteå
T8316 Sorsele
T8320 Stensele
T8324 Storuman

T8332 Stöcke
T8334 Stöcksjö
T8336 Sävar
T8340 Drängsmark
T8342 Södra Bergsbyn och Stackgrönn
T8344 Sörfors
T8348 Sörmjölle
T8352 Tavelstö
T8354 Tomtebo
T8356 Tvärälund
T8360 Täfteå
T8364 Tärnaby
T8368 Ersmark
T8372 Umeå
T8376 Vilhelmina
T8380 Vindeln
T8384 Vännäs
T8388 Vännäsby
T8390 Västibyn
T8392 Åmsele
T8396 Ånäset
T8400 Åsele
T8408 Örviken
T8504 Alvik
T8508 Antnäs
T8512 Arjeplog
T8516 Arvidsjaur
T8528 Bensbyn
T8532 Bergnäset
T8536 Bergsviken
T8540 Blåsmark
T8544 Boden
T8548 Bodträskfors
T8556 Bredviken
T8558 Brändön
T8560 Båtskärsnäs
T8564 Bälinge
T8568 Böle
T8576 Ersnäs
T8578 Gammelgården
T8580 Gammelstaden
T8584 Glommersträsk
T8596 Gällivare
T8600 Hakkas
T8604 Haparanda
T8608 Harads
T8612 Hedenäset
T8616 Hemmingsmark

T8620 Hortlax
T8628 Jokkmokk
T8632 Jukkasjärvi
T8636 Junosuando
T8640 Juoksengi
T8644 Jämtön
T8648 Jävre
T8656 Kalix
T8658 Kallax
T8660 Kangos
T8664 Karesuando
T8668 Karlsborg
T8670 Karlsvik
T8672 Karungi
T8676 Kiruna
T8680 Klöverträsk
T8688 Korpilombolo
T8692 Korsträsk
T8694 Koskullskulle
T8704 Kuttainen
T8720 Lillpite
T8724 Luleå
T8732 Malmberget
T8734 Marielund
T8740 Morjärv
T8744 Moskosel
T8752 Måttsund
T8768 Nikkala
T8776 Norrfjärden
T8780 Pajala
T8788 Persön
T8792 Piteå
T8796 Porjus
T8804 Pålång
T8812 Risögrund
T8816 Rognäs
T8820 Rolfs
T8824 Rosvik
T8828 Rutvik
T8832 Råneå
T8836 Sangis
T8840 Seskarö
T8844 Sikfors
T8846 Sjulsmark
T8860 Svanstein
T8864 Svappavaara
T8868 Svartbyn
T8876 Svensbyn

T8878 Sävast
T8880 Södra Sunderbyn
T8884 Tallvik
T8886 Tjautjas/Cavccas
T8896 Töre
T8900 Ullatti
T8902 Unbyn
T8904 Vidsel
T8908 Visträsk
T8912 Vittangi
T8916 Vittjärv
T8920 Vuollerim
T8924 Vännäsberget
T8928 Nyborg
T8932 Älvsbyn
T8940 Överkalix
T8944 Övertorneå
T8948 Övre Soppero

4.2 Arkiveringsversioner

4.3 Erfarenheter från senaste undersökningsomgången