

# Fastighetspriser och lagfarter

## 2012

BO0501

### Innehåll

SCBDOK 3.1	
<p><b>0 Administrativa uppgifter</b></p> <p>0.1 Ämnesområde            0.2 Statistikområde            0.3 SOS-klassificering            0.4 Statistikansvarig            0.5 Statistikproducent            0.6 Uppgiftsskyldighet            0.7 Sekretess och regler för behandling av personuppgifter            0.8 Gallringsföreskrifter            0.9 EU-reglering            0.10 Syfte och historik            0.11 Statistik användning            0.12 Uppläggning och genomförande            0.13 Internationell rapportering            0.14 Planerade förändringar i kommande undersökningar</p>	<p><b>1 Innehållsöversikt</b></p> <p>1.1 Observationsstorheter            1.2 Statistiska målstorheter            1.3 Utflöden: statistik och mikrodata            1.4 Dokumentation och metadata</p>
<p><b>2 Uppgiftsinsamling</b></p> <p>2.1 Ram och ramförfarande            2.2 Urvalsförfarande            2.3 Mätinstrument            2.4 Insamlingsförfarande            2.5 Databeredning</p>	<p><b>3 Statistisk bearbetning och redovisning</b></p> <p>3.1 Skattningar: antaganden och beräkningsformler            3.2 Redovisningsförfaranden</p>
<p><b>4 Slutliga Observationsregister</b></p> <p>4.1 Produktionsversioner            4.2 Arkiveringsversioner            4.3 Erfarenheter från senaste undersökningsomgången</p>	

## 0 Administrativa uppgifter

### 0.1 Ämnesområde

*Ämnesområde:* Boende, byggande och bebyggelse

### 0.2 Statistikområde

*Statistikområde:* Fastighetspriser och lagfarter

### 0.3 SOS-klassificering

*Tillhör (SOS)* Ja



För undersökningar som ingår i Sveriges officiella statistik gäller särskilda regler när det gäller kvalitet och tillgänglighet, se Förordningen om den officiella statistiken (2001:100)

### 0.4 Statistikansvarig

*Myndighet/organisation:* Statistiska centralbyrån  
*Postadress:* Box 24 300, 104 51 Stockholm  
*Besöksadress:* Karlavägen 100  
*Kontaktperson:* Niclas Sjölund  
*Telefon:* 08 - 506 943 42  
*Telefax:* 08 - 506 949 05  
*E-post:* fornamn.efternamn@scb.se

### 0.5 Statistikproducent

*Myndighet/organisation:* Statistiska centralbyrån  
*Postadress:* Box 24 300, 104 51 Stockholm  
*Besöksadress:* Karlavägen 100  
*Kontaktperson:* Niclas Sjölund  
*Telefon:* 08 - 506 943 42  
*Telefax:* 08 - 506 949 05  
*E-post:* fornamn.efternamn@scb.se

### 0.6 Uppgiftsskyldighet

Uppgiftsskyldighet föreligger enligt förordningen om den officiella statistiken (SFS 2001: 100).

## 0.7 Sekretess och regler för behandling av personuppgifter

*I myndigheternas särskilda verksamhet för framställning av statistik gäller sekretess enligt 24 kap. 8 § offentlighets- och sekretesslagen (2009:400). Vid automatiserad behandling av personuppgifter gäller reglerna i personuppgiftslagen (1998:204). På statistikområdet finns dessutom särskilda regler för personuppgiftsbehandling i lagen (2001:99) och förordningen (2001:100) om den officiella statistiken.*

## 0.8 Gallringsföreskrifter

Inga gallringsföreskrifter.

## 0.9 EU-reglering

Ingen EU-reglering.

## 0.10 Syfte och historik

Prisstatistiken avser att ge en allmän information om omsättningen på fastighetsmarknaden och om priser och prisutvecklingen för sålda småhus, hyreshus, industrifastigheter samt lantbruk. Tidsserier kan erhållas fr.o.m. 1957 för småhus, hyreshus och lantbruk (lantbruken fr.o.m. 1938 på riksnivå) och fr.o.m. 1981 för industrier.

Fastighetsprisindex för småhus uppskattar pris- och värdeutvecklingen på det befintliga småhusbeståndet och finns redovisat fr.o.m. 1975.

Fastighetsprisindex för lantbruk uppskattar pris- och värdeutvecklingen på det befintliga lantbruksbeståndet och finns redovisat fr.o.m. 1988.

Lagfartsstatistiken avser att ge information om den totala omsättningen på fastighetsmarknaden av alla typer av förvärv och fastighetstyper.

Se även punkt 4.1 Jämförbarhet över tiden.

## 0.11 Statistikanvändning

Viktiga externa användare är Finansdepartementet, Skatteverket, Lantmäteriet, Boverket, Konjunkturinstitutet, Riksbanken, Länsstyrelsen, Jordbruksverket, Skogsstyrelsen, universitet, forskningsinstitutioner, branschorganisationer, mäklare, banker, hyres- och arrendenämnder och massmedia.

Användningen är bl.a.

- För ett allmänt intresse att i samhällsdebatten (för politiker, massmedia m.fl.) följa omsättningen samt pris- och värdeutvecklingen på fastigheter

- I värderingssammanhang t.ex. vid framräkning av fastighetsvärden i vissa expropriationsmål
- I reglering av avtal som mått på prisutvecklingen, t.ex. beräkning av tomträttsavgälder (kommuner m.fl.) samt att avgöra fastighetstvister (domstolar)
- Beräkning av bostadsarrenden
- Som konjunkturindikator

Internt inom SCB används statistiken bl.a. i nationalräkenskaperna för beräkning av nationalförmögenheten och realkapitalstocken och i konsumentprisindex för beräkning av realkapitalstocken för egnahem och dess förändringar. Även i Inkomstfördelningsundersökningen används fastighetsprisstatistiken för värdering av fastigheter.

I användarrådet för statistik över mark och bebyggelse ingår representanter för Boverket, Hyresgästföreningen Riksförbundet, Sveriges Kommuner och Landsting, Lantmäteriet, Fastighetsägarna Sverige, Sveriges Byggindustrier, Naturvårdsverket, SABO, Miljödepartementet, Finansdepartementet, Länsstyrelsen i Uppsala län och Kungliga Tekniska Högskolan i Stockholm.

## **0.12 Uppläggning och genomförande**

Fastighetsprisstatistiken grundar sig på uppgifter från Fastighetsinskrivningen vid Lantmäteriet sökta lagfarter. Lagfartsuppgifterna kompletteras med taxeringsuppgifter för de förvärvade fastigheterna och Lantmäteriet skapar därefter ett prisregister som tillhandahålls SCB för framställning av den officiella fastighetsprisstatistiken. Fastighetsprisregisteret levereras en gång per vecka i digital form.

Se även publikationen Statistiska meddelanden SM Bo 41.

## **0.13 Internationell rapportering**

Ingen internationell rapportering sker.

## **0.14 Planerade förändringar i kommande undersökningar**

Inga förändringar är planerade.

# 1 Översikt

## 1.1 Observationsstorheter

Lagfarna överlåtelser av fastigheter.

## 1.2 Statistiska målstorheter

### Målpopulation

Registrerade lagfarter av samtliga fastighetstyper (lagfartsstatistiken) och köp av fastigheter (småhus, hyreshus, industrier och lantbruk som gjorts genom marknadsmässiga köp (fastighetsprisstatistiken).

### Målstorheter

Statistiska målstorheter är genomsnittliga köpeskillingar, genomsnittliga taxeringsvärden, genomsnittliga köpeskillingskoefficienter (vilket är köpeskillning dividerat med taxeringsvärdet) för olika typer av fastigheter.

### Variabler

Se avsnitt 4.

### Statistiska mått

Antal köp, köpeskillingsmedelvärde, taxeringsmedelvärde, ovägt medelvärde av köpeskillingskoefficienten och för lantbruksenheter även median. Ytterligare ett antal medelvärden redovisas.

Beträffande fastighetsprisindex för småhus, se publikationen i serie Statistiska meddelanden, SM P16 8605.

Beträffande fastighetsprisindex för lantbruksenheter, se rapporten "Prisförändringar på lantbruksenheter, 1996-01-17", tillhandahålls av produktansvarig.

### Redovisningsgrupper

Lagfartsstatistiken redovisas enligt följande:

Objektgrupp		Variabel	Mått
Population	Indelning i redovisningsgrupper		
Beviljade lagfarter	Län Fång Typkod Köpare Säljare	Antal, Antal med köpeskillning, Köpeskillning summa	Antal och värden i tkr

Prisstatisiken redovisas enligt följande:

Objektgrupp		Variabel	Mått
Population	Indelning i redovisningsgrupper		
Sålda småhus	Fastighetstyp Län Kommun Förvärvsmånad	Antal köp, Köpeskilling, Taxeringsvärde, Köpeskillingskoefficient	Antal, medelvärden i tkr och ovägda medelvärden
Sålda hyreshus	Fastighetstyp Län Förvärvsmånad	Antal köp, Köpeskilling, Taxeringsvärde, Köpeskillingskoefficient, Pris per kvm	Antal, medelvärden i tkr och ovägda medelvärden
Sålda industrier	Fastighetstyp Län Förvärvsmånad	Antal köp, Köpeskilling, Taxeringsvärde, Köpeskillingskoefficient	Antal, medelvärden i tkr och ovägda medelvärden
Sålda lantbruk	Län Produktionsområde en Bebyggelse- förhållande Andel jordbruksvärde Andel skogsbruksvärde Förvärvsmånad	Antal köp, Köpeskilling, Taxeringsvärde, Köpeskillingskoefficient	Antal, medelvärden i tkr, ovägda medelvärden och medianer

Fastighetsprisindex för småhus för permanentboende redovisas på län, riksområden samt storstadsområden och för fritidshus på åtta specialkonstruerade områden anpassade efter fritidshusens utbredning i riket.

Fastighetsprisindex för lantbruksenheter redovisas på åtta regioner som är uppbyggda av en kombination mellan glesbygd och produktionsområden.

### 1.3 Utflöden: statistik och mikrodata

Observationsregister: Fastighetspris- och lagfartsregister år 2012.

Publicering av fastighetspris- och lagfartsstatistik sker i Statistiska meddelanden (SM):

- SM BO 40: Fastighetsprisstatistik för småhus för permanentboende, fritidshus, hyreshus, industrier och lantbruk (kvartalsvis).
- SM BO 41: Fastighetsprisstatistik för småhus för permanentboende, fritidshus, hyreshus, industrier och lantbruk (årsvis).

Ovanstående statistiska meddelanden publiceras som web-SM på SCB:s hemsida.

Publicering sker även i Statistikdatabasen på SCB:s hemsida.

Övrig publicering är pressmeddelanden (Småhusbarometern) som utkommer 12 gånger per år, publikationen Byggindex och Statistisk årsbok.

Uppdragsverksamhet för produkten förekommer.

## **1.4 Dokumentation och metadata**

Beskrivning av variabler och värdemängder finns i SCB:s dokumentationssystem av mikrodata.

Beskrivning av Fastighetsprisindex för småhus finns i publikationen Statistiska meddelanden, P 16 SM 8605.

Beskrivning av Fastighetsprisindex för lantbruksenheter finns i rapporten "Prisförändringar på Lantbruksenheter 1996-01-17.pdf".

Se även respektive års statistiska meddelande.

## 2 Uppgiftsinsamling

### 2.1 Ram och ramförfarande

Ramen för undersökningen utgörs av samtliga förvärvade fastigheter i landet. Vid förvärv av en fastighet anmäls detta till Lantmäteriets inskrivningskontor. Inskrivningskontoret registrerar uppgifter om förvärvet i Lantmäteriets fastighetsdatasystem. Lantmäteriet är registerförande myndighet. Hos Lantmäteriet kombineras uppgifter om förvärvet med uppgifter om den sålda fastigheten från fastighetsregistret. Dessa kombinerade uppgifter får därefter SCB tillgång till.

I den preliminära kvartalsstatistiken kan täckningsfel till följd av att vissa lagfarter rapporteras för sent för att kunna medtagas förekomma. Studier som gjorts visar att ca 60 procent av samtliga köp blir lagfarna under förvärvsmånaden och efter ytterligare två månader är ca 95 procent registrerade. Köp av småhus lagfars i betydligt större utsträckning under denna tidsrymd än köp av hyreshus och industrier.

### 2.2 Urvalsförfarande

Undersökningen är en totalundersökning.

### 2.3 Mätinstrument

Denna undersökning baseras helt på administrativa register, se 2.4.

### 2.4 Insamlingsförfarande

SCB:s uppgiftskälla för denna produkt är Lantmäteriet. Se kapitel 2.1 för vidare information.

### 2.5 Databeredning

Förvärvsposterna i produktionsdatabasen delas upp i olika fastighetstyper som småhus, hyreshus, industrifastighet samt lantbruk och förs över till uttagsdatabasen. Detta görs med hjälp av SQL-skript. Villkoren som måste vara uppfyllda för att ett förvärv skall ingå i prisstatistiken redovisas nedan:

I fastighetsprisstatistiken ingår bara s.k. "marknadsmässiga köp" som uppfyller vissa krav enligt följande:

#### **Småhus för permanentboende**

Köpet skall omfatta småhusenhet, helårsbostad för 1-2 familjer (typkod 220).

Köpet skall vara vanligt köp, normalfall (fång 11) eller fullbordat förköp enligt förköpslagen (1967:868), normalfall (fång 31).

Köpet skall omfatta hel taxeringsenhet.



Jämförbarhet skall råda mellan det totala taxeringsvärdet och den köpta egendomen (d.v.s. de skall avse samma egendom).

Köpeskillingen skall vara större än 0 kronor och mindre än 10 miljoner kronor.

Taxerings- och byggnadsvärdet skall vara större än 0 kronor.

Köpeskillingskoefficienten skall ligga i intervallet 0,8 och 6,0.

Summan av standardpoängen för småhusbyggnaden skall vara större än 0.

Värdeytan skall vara större än 0.

Värdeår måste finnas.

Köpet skall omfatta en fastighet eller om köpet omfattar flera fastigheter måste köpeskillingen vara mindre än 3 miljoner kronor.

### **Fritidshus**

Köpet skall omfatta småhusenhet, fritidsbostad för 1-2 familjer (typkod 221).

I övrigt samma villkor som för småhus för permanentboende (se ovan) med enda undantaget att fritidshus upplåtna med tomträtt **ej** ingår.

### **Hyreshus**

Köpet skall omfatta hyreshusenhet med huvudsakligen bostäder (typkod 320) eller hyreshusenhet med bostäder och lokaler (typkod 321) eller hyreshusenhet med huvudsakligen lokaler (typkod 325). Köpet skall vara vanligt köp, normalfall (fång 11) eller fullbordat förköp enligt förköpslagen (1967:868), normalfall (fång 31).

Köpet skall omfatta hel taxeringsenhet.

Jämförbarhet skall råda mellan det totala taxeringsvärdet och den köpta egendomen (d.v.s. de skall avse samma egendom).

Köpeskillingen skall vara större än 0 kronor.

Taxeringsvärdet skall vara större än 0 kronor.

Byggnadsvärdet skall vara större än 0 kronor.

Köpeskillingskoefficienten skall ligga i intervallet 0,8 och 6,0.

Hyreshusfastigheter upplåtna med tomträtt ingår **ej**.

Värdeår måste finnas.

Totalhyran för bostäder eller lokaler måste vara större än 0 kronor.

Den totala bostadsytan eller lokalytan måste vara större än 0 kvadratmeter.

### **Industrier**

Köpet skall omfatta industrienhet av typen industrihotell (typkod 420) eller kemisk industri (typkod 421) eller livsmedelsindustri (typkod 422) eller metall- och maskinindustri (typkod 423) eller textil- och beklädnadsindustri (typkod 424) eller trävaruindustri (typkod 425) eller annan tillverkningsindustri (typkod 426) eller bensinstation (typkod 430) eller reparationsverkstad (typkod 431) eller lager (typkod 432).

Köpet skall vara vanligt köp, normalfall (fång 11) eller fullbordat förköp enligt förköpslagen (1967:868), normalfall (fång 31).

Köpet skall omfatta hel taxeringsenhet.

Jämförbarhet skall råda mellan det totala taxeringsvärdet och den köpta egendomen (d.v.s. de skall avse samma egendom).

Köpeskillingen skall vara större än 0 kronor.

Taxeringsvärdet skall vara större än 0 kronor.  
Byggnadsvärdet skall vara större än 0 kronor.  
Köpeskillingskoefficienten skall ligga i intervallet 0,8 och 6,0.  
Industrifastigheter upplåtna med tomträtt ingår **ej**.

### **Lantbruk**

Köpet skall omfatta obebyggd (typkod 110) eller bebyggd lantbruksenhet (typkod 120).  
Köpet skall vara vanligt köp, normalfall (fång 11) eller fullbordat förköp enligt förköpslagen (1967:868), normalfall (fång 31).  
Köpet skall omfatta hel taxeringsenhet.  
Jämförbarhet skall råda mellan det totala taxeringsvärdet och den köpta egendomen (d.v.s. de skall avse samma egendom).  
Köpeskillingen skall vara större än 0 kronor och mindre än 10 miljoner kronor.  
Taxeringsvärdet skall vara större än 0 kronor.  
Totalarealen skall vara större än 14 999 kvadratmeter (d.v.s. 1,5 hektar eller större).  
Köpeskillingskoefficienten skall ligga i intervallet 0,5 och 6,0.  
Någon av arealerna för skog, skogsimpediment, åker, bete eller övrig mark måste vara större än 0 och delvärdena för skog, skogsimpediment, åker, bete, ekonomibyggnader, byggnad och mark måste summera sig till det totala taxeringsvärdet samt att summan av delarealerna för skog, skogimpediment, åker, bete och övrig mark inte får avvika utanför intervallet 0,75 och 1,35 av den angivna totalarealen (anledningen till sistnämnda delen av villkoret är att totalarealen är angiven i kvadratmeter medan delvärdena är angivna i hektar).

Till uttagsdatabasen kopieras de poster som uppfyller kraven enligt ovan och dessa utgör sedan underlag till fastighetsprisstatistiken. Ingen regelrätt granskning och rättning av uppgifterna görs i samband med dessa laddningar till uttagsdatabasen.

En gång per år (i samband med att årsstatistiken skall produceras) tas "fellistor" ut på ett antal variabler. Dessa listor tas ut med hjälp av Access-frågor både från produktionsdatabasen och från uttagsdatabasen. Listorna granskas och vissa uppenbara felaktigheter och saknade koder rättas.

#### **Från produktionsdatabasen tas listor med följande ut för kontroll:**

- En fastighet men flera taxeringsenheter kontrolleras (Småhus)
- Fler än en fastighet i förvärvet kontrolleras (Småhus)
- Höga köpeskillningar kontrolleras (Småhus, Hyreshus och Industrier). Här kontrolleras problemet med köp där flera fastigheter ingår i ett köp och Inskrivningsmyndigheten registrerar alla ingående fastigheter i köpet som enskilda köp med total köpeskillning på varje.
- Produktionsområde saknas (Lantbruk)
- Riksområde saknas (Alla fastighetstyper)

#### **Från uttagsdatabasen tas listor med följande ut för kontroll:**

- Kombinationskod avseende produktionsområde och glesbygd/ ej glesbygd saknas (Lantbruk)

- Köpare/Säljare för att upptäcka intressegemenskap (Hyreshus). Här kontrolleras omvandlingen av allmännyttan (stiftelser) till AB samt andra köp där anknytning mellan säljare och köpare föreligger.

## 3 Statistisk bearbetning och redovisning

### 3.1 Skattningar: antaganden och beräkningsformler

#### Fastighetsprisstatistik

Undersökningen är en totalundersökning varför inga egentliga skattningar görs. De viktigaste variablerna som redovisas i prisstatistiken är antal köp, genomsnittlig köpeskilling, genomsnittligt taxeringsvärde och genomsnittlig köpeskillingskoefficient (K/T-tal). Köpeskillingskoefficienten beräknas som kvoten mellan köpeskillingen och taxeringsvärdet. Koefficienten redovisas sedan som ett ovägt medelvärde.

$$K/T = \frac{1}{N} \sum_{i=1}^N \frac{K_i}{T_i}$$

$K_i$  = köpeskilling för fastighet  $i$

$T_i$  = taxeringsvärde för fastighet  $i$

$N$  = antal försålda fastigheter

#### Fastighetsprisindex (FASTPI) för småhus

FASTPI beräknas med hjälp av uppgifter om fördelningen av småhusfastigheter i beståndet (från fastighetstaxeringsregistret) och prisuppgifter om de sålda fastigheterna. Beräkningarna görs så att båda materialen klassindelas efter taxeringsvärde och region. Därefter beräknas för basårspunkten och jämförelsetidpunkten ett genomsnittspris för varje klass. Dessa medelvärden vägs samman med hjälp av antalet fastigheter i beståndet till ett index beräknat som ett kedjat Laspeyres index. I tabellerna redovisas FASTPI som heltal. Precisionskravet är att en förändring på en procent skall vara säkerställd, vilket också är anledningen till att FASTPI bara kan redovisas på ett begränsat antal större regioner och län. Närmare redogörelse för vad FASTPI mäter, grundmaterial och precisionskrav finns i statistiska meddelanden P16 SM8605. Där finns också en ingående beskrivning av hur FASTPI beräknas.

#### Fastighetsprisindex (FASTPI) för lantbruk

Index beräknas med den vägda köpeskillingskoefficienten viktad med beståndet. Såväl prismaterialet som fastighetsbeståndet (från fastighetstaxeringsregistret) indelas i klasser (poststrata) efter redovisningsgrupp och produktiv areal. Beräkningen görs med hjälp av både de sålda lantbruksenheterna (köpeskillingar och taxeringsvärden) och antalet enheter i beståndet. En utförlig beskrivning av förfarandet finns i rapporten "Prisförändringar på Lantbruksenheter 1996-01-17.pdf".

#### Kvadratmeterpriser

Kvadratmeterpriser redovisas för hyreshus. Endast köp med en total yta (bostads- och lokalyta) större än 99 kvadratmeter och ett pris per kvadratmeter i intervallet 1 000 – 50 000 kronor medtas i

beräkningarna. Det är de ovägda kvadratmeterpriserna som redovisas. De vägda kvadratmeterpriserna är generellt sett högre och spridningen är betydligt större.

### **3.2 Redovisningsförfaranden**

Definitiv fastighetspris- och lagfartsstatistik för småhus, hyreshus, industrier och lantbruk redovisas årligen i Statistiska meddelanden (SM) serie BO41. Publikationen utkommer cirka fem månader efter redovisningsårets utgång.

Preliminär fastighetsprisstatistik publiceras fyra gånger per år i SM serie BO40. Publikationen utkommer cirka en månad efter ett kvartals utgång.

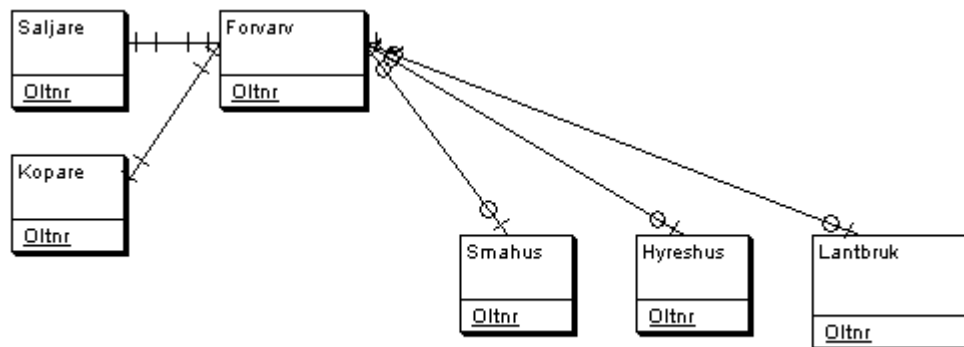
SCB ger också ut ett pressmeddelande, ”Småhusbarometern”, avseende prisutvecklingen på småhus för permanentboende. Publicering sker 12 gånger per år och utkommer cirka två veckor efter aktuell period/månad.

Förutom de tryckta publikationerna redovisas ett stort antal tabeller i Statistikdatabasen på SCB:s hemsida.

Årspublikationen är mer omfattande än kvartalspublikationerna med avseende på antalet redovisade tabeller.

Förutom den officiella redovisningen har produkten också en uppdragsverksamhet.

## 4 Slutliga observationsregister



### 4.1 Produktionsversion

#### Fastighetspriser och lagfarter

##### Register

Namn	Fastighetspriser och lagfarter
Rubrik	Fastighetspriser och lagfarter
Syfte/Beskrivning	Prisstatistiken avser att ge en allmän information om omsättningen på fastighetsmarknaden och om pris- och värdeutvecklingen på försålda småhus, hyreshus, industrier, lantbruk samt obebyggd tomtmark. Lagfartsstatistiken avser att ge information om den totala omsättningen av alla förvärv på fastighetsmarknaden.

##### Övrigt

Statistikansvarig myndighet	Statistiska centralbyrån
Kontaktperson	Sjölund, Niclas

##### Registervariant

Namn	Överlåtare av fastighet
Rubrik	Överlåtare av fastighet
Innehållstyp	Kalenderårsvariant
Insamlingstyp	Administrativt dynamiskt
Syfte/beskrivning	Överlåtare av fastighet

Sekretess	Sekretess i 70 år enligt 24 kap. 8 § offentlighets- och sekretesslagen (2009:400)
Aidentifierad	Nej
Urval	Nej
Personuppgift	Ja
Slutligt observationsregister	Ja

## Registerversion

Namn	2012
Syfte/Beskrivning	Överlåtare/Säljare av fastighet. Lagfarna och/eller överlåtna/sålda under året.
Mätinformation	Underrättelser om sökt lagfart sker på Lantmäteriet, Fastighetsinskrivningen. Uppgifterna kompletteras med taxeringsuppgifter från Skatteverket. SCB hämtar datamaterial en gång per vecka.

## Objekttyp

Namn	Aktör
Definition	Påverkande, aktivt objekt. Används när det inte är möjligt att entydigt hänföra aktören till någon av huvudtyperna person eller organisation.
Standardnivå	Standard fastställd av SCB

## Population

Namn	Överlåtare av fastighet
Definition	Innehåller uppgifter om överlåtare av en fastighet. Om det finns fler överlåtare för aktuell överlåtelse finns bara uppgifter om den ena.
Standardnivå	Nej
Populationstyp	Register- och undersökningspopulation
Kommentar	
Datum fr.o.m	2012-01-01
Datum t.o.m	2012-12-31

## Variabler

### Överlåtelsenummer

Namn	Överlåtelsenummer
Definition	Överlåtelsens unika nummer
Beskrivning	Överlåtelsenummer, förvärvets unika identitet i form av ett 7-siffrigt löpnummer
Kommentar	
Referenstid	
Uppgiftskälla	Lantmäteriet
Arkiveras	Ja

Dimension	Nej
Operationell definition	
<b>Värdemängd</b>	
Representation	Löpnummer
Måttenhet	Löpnummer
Beskrivning	
<b>Adress</b>	
Namn	Adress
Definition	Övergripande begrepp för adressvariabler
Beskrivning	
Kommentar	
Referenstid	
Uppgiftskälla	LMV
Arkiveras	Ja
Dimension	Nej
Operationell definition	
<b>Värdemängd</b>	
Beskrivning	
<b>Juridisk form</b>	
Namn	Juridisk form
Definition	Klassificering av juridiska enheter efter deras juridisk form. Tilldelas av Skatteverket. Tidigare hette standarden Standard för klassificering av institutionella enheter med avseende på institutionell sektortillhörighet, ägarkategori och juridisk form. I MiS 2001:2 har Skatteverkets indelning kompletterats med beskrivningar.
Beskrivning	
Kommentar	
Referenstid	
Uppgiftskälla	LMV
Arkiveras	Ja
Dimension	Nej
Operationell definition	
<b>Värdemängd</b>	
Klassifikation/värdemängd	JURFORM
Version	Jurform i fastighetspriser
Nivå	Jurform, fastighetspriser
Representation	Ej aktuellt
<b>Namn</b>	
Namn	Namn
Definition	Övergripande begrepp för namnsättning av olika objekt
Beskrivning	
Kommentar	
Referenstid	
Uppgiftskälla	LMV
Arkiveras	Ja



Dimension	Nej
Operationell definition	
<b>Värdemängd</b>	
Beskrivning	
<b>Person-/organisationsnummer</b>	
Namn	Person-/organisationsnummer
Definition	Identitetsbegrepp för juridiska enheter. För juridiska personer tilldelas organisationsnummer av Bolagsverket, Skatteverket, Kammarkollegiet, Lantmäteriet, Länsstyrelse eller SCB, beroende på bolagsform. För fysiska personer med näringsverksamhet används personnumret.
Beskrivning	
Kommentar	
Referenstid	
Uppgiftskälla	LMV
Arkiveras	Ja
Dimension	Nej
Operationell definition	
<b>Värdemängd</b>	
Beskrivning	
<b>Postnummer</b>	
Namn	Postnummer
Definition	Postadressens postnummer i matrisen
Beskrivning	Postadressens postnummer
Kommentar	
Referenstid	
Uppgiftskälla	LMV
Arkiveras	Ja
Dimension	Nej
Operationell definition	
<b>Värdemängd</b>	
Beskrivning	
<b>Postort</b>	
Namn	Postort
Definition	Postort är en svensk beteckning på ett område med en egen postadress. Postorten sammanfaller inte alltid helt med andra administrativa eller statistiska indelningar av landet, som kommuner, församlingar eller tätorter.
Beskrivning	Postadressens postanstalt
Kommentar	
Referenstid	

Uppgiftskälla	LMV
Arkiveras	Ja
Dimension	Nej
Operationell definition	
<b>Värdemängd</b>	
Beskrivning	

## Värдемängder

### Jurform i fastighetspriser

Klassifikation	JURFORM
Version	Jurform i fastighetspriser
Nivå	Jurform, fastighetspriser
<b>Värden</b>	
Kod	Text
00	Okänd
04	Fysisk person
05	Dödsbo
21	Enkla bolag
22	Partrederier
23	Värdepappersfonder
31	Handelsbolag, kommanditbolag
32	Gruvbolag
41	Bankaktiebolag
42	Försäkringsaktiebolag
49	Övriga aktiebolag
51	Ekonomiska föreningar
52	Jordbrukets kreditkassor
53	Bostadsrättsföreningar
61	Ideella föreningar
62	Samfälligheter
63	Trossamfund
71	Familjestiftelser
72	Övriga stiftelser och fonder
81	Statliga enheter
82	Primärkommuner, borgerliga
83	Kommunalförbund
84	Landsting
85	Allmänna försäkringskassor
86	Enheter inom svenska kyrkan
87	Offentliga korporationer och anstalter
88	Hypoteksföreningar
89	Regionala statliga myndigheter
90	Militära förband
91	Oskiftade dödsbon
92	Ömsesidiga försäkringsbolag
93	Sparbanker
94	Understödsföreningar
95	Arbetslöshetskassor
96	Utländska juridiska personer
98	Övriga svenska juridiska personer bildade enligt särskild lagstiftning

99

Juridisk form ej utredd

**Registervariant**

Namn	Förvärvare av fastighet
Rubrik	Förvärvare av fastighet
Innehållstyp	Kalenderårsvariant
Insamlingstyp	Administrativt dynamiskt
Syfte/beskrivning	Förvärvare av fastighet
Sekretess	Sekretess i 70 år enligt 24 kap. 8 § offentlighets- och sekretesslagen (2009:400)
Aidentifierad	Nej
Urval	Nej
Personuppgift	Ja
Slutligt observationsregister	Ja

**Registerversion**

Namn	2012
Syfte/Beskrivning	Förvärvare av fastighet. Lagfarna och/eller förvärvade under året.
Mätinformation	Underrättelser om sökt lagfart sker på Lantmäteriet, Fastighetsinskrivningen. Uppgifterna kompletteras med taxeringsuppgifter från Skatteverket. SCB hämtar datamaterial en gång per vecka.

**Objekttyp**

Namn	Aktör
Definition	Påverkande, aktivt objekt. Används när det inte är möjligt att entydigt hänföra aktören till någon av huvudtyperna person eller organisation.
Standardnivå	Standard fastställd av SCB
<b>Population</b>	
Namn	Förvärvare av fastighet
Definition	Innehåller uppgifter om förvärvare av en fastighet. Om det finns fler förvärvare för aktuellt förvärv finns bara uppgifter om den ena.
Standardnivå	Nej
Populationstyp	Register- och undersökningspopulation
Kommentar	Förvärvare av fastighet. Lagfarna och/eller förvärvade under året.
Datum fr.o.m	2012-01-01
Datum t.o.m	2012-12-31

**Variabler****Adress**

Namn	Adress
Definition	Övergripande begrepp för adressvariabler
Beskrivning	
Kommentar	
Referenstid	
Uppgiftskälla	Lantmäteriet
Arkiveras	Ja
Dimension	Nej
Operationell definition	

**Värdemängd**

Beskrivning

**Namn**

Namn	Namn
Definition	Övergripande begrepp för namnsättning av olika objekt
Beskrivning	
Kommentar	
Referenstid	
Uppgiftskälla	Lantmäteriet
Arkiveras	Ja
Dimension	Nej
Operationell definition	

**Värdemängd**

Beskrivning

**Postort fullständig**

Namn	Postort fullständig
Definition	Övergripande begrepp för ortsangivelse
Beskrivning	
Kommentar	
Referenstid	
Uppgiftskälla	Lantmäteriet
Arkiveras	Ja
Dimension	Nej
Operationell definition	

**Värdemängd**

Beskrivning

**Juridisk form**

Namn	Juridisk form
Definition	Klassificering av juridiska enheter efter deras juridisk form. Tilldelas av Skatteverket. Tidigare hette standarden Standard för klassificering av institutionella enheter med avseende på institutionell sektortillhörighet, ägarkategori och juridisk form. I MiS 2001:2 har Skatteverkets indelning kompletterats med
Beskrivning	

	beskrivningar.
Kommentar	
Referenstid	
Uppgiftskälla	Lantmäteriet
Arkiveras	Ja
Dimension	Nej
Operationell definition	
<b>Värdemängd</b>	
Klassifikation/värdemängd	JURFORM
Version	Jurform i fastighetspriser
Nivå	Jurform, fastighetspriser
Representation	Ej aktuellt
<b>Person-/organisationsnummer</b>	
Namn	Person-/organisationsnummer
Definition	Identitetsbegrepp för juridiska enheter. För juridiska personer tilldelas organisationsnummer av Bolagsverket, Skatteverket, Kammarkollegiet, Lantmäteriet, Länsstyrelse eller SCB, beroende på bolagsform. För fysiska personer med näringsverksamhet används personnumret.
Beskrivning	
Kommentar	
Referenstid	
Uppgiftskälla	Lantmäteriet
Arkiveras	Ja
Dimension	Nej
Operationell definition	
<b>Värdemängd</b>	
Beskrivning	Person-organisationsnr, 12-siffror
<b>Postnummer</b>	
Namn	Postnummer
Definition	Postadressens postnummer i matrisen
Beskrivning	Postadressens postnummer
Kommentar	
Referenstid	
Uppgiftskälla	Lantmäteriet
Arkiveras	Ja
Dimension	Nej
Operationell definition	
<b>Värdemängd</b>	
Beskrivning	

## Värдемängder

### Jurform i fastighetspriser

Klassifikation	JURFORM
Version	Jurform i fastighetspriser
Nivå	Jurform, fastighetspriser
<b>Värden</b>	
Kod	Text
00	Okänd
04	Fysisk person
05	Dödsbo
21	Enkla bolag
22	Partrederier
23	Värdepappersfonder
31	Handelsbolag, kommanditbolag
32	Gruvbolag
41	Bankaktiebolag
42	Försäkringsaktiebolag
49	Övriga aktiebolag
51	Ekonomiska föreningar
52	Jordbrukets kreditkassor
53	Bostadsrättsföreningar
61	Ideella föreningar
62	Samfälligheter
63	Trossamfund
71	Familjestiftelser
72	Övriga stiftelser och fonder
81	Statliga enheter
82	Primärkommuner, borgerliga
83	Kommunalförbund
84	Landsting
85	Allmänna försäkringskassor
86	Enheter inom svenska kyrkan
87	Offentliga korporationer och anstalter
88	Hypoteksföreningar
89	Regionala statliga myndigheter
90	Militära förband
91	Oskiftade dödsbon
92	Ömsesidiga försäkringsbolag
93	Sparbanker
94	Understödsföreningar
95	Arbetslöshetskassor
96	Utländska juridiska personer
98	Övriga svenska juridiska personer bildade enligt särskild lagstiftning

99

Juridisk form ej utredd

**Registervariant**

Namn	Fastighetspriser och lagfarter
Rubrik	Fastighetspriser och lagfarter
Innehållstyp	Kalenderårsvariant
Insamlingstyp	Administrativt dynamiskt
Syfte/beskrivning	Fastighetspriser och lagfarter.
Sekretess	Sekretess i 20 år enligt 24 kap. 8 § offentlighets- och sekretesslagen (2009:400)
Aidentifierad	Nej
Urval	Nej
Personuppgift	Ja
Slutligt observationsregister	Nej

**Registerversion**

Namn	2012
Syfte/Beskrivning	Fastighetspriser och lagfarter under året
Mätinformation	Underrättelser om sökt lagfart sker på Lantmäteriet, Fastighetsinskrivningen. Uppgifterna kompletteras med taxeringsuppgifter från Skatteverket. SCB hämtar datamaterial en gång per vecka.

**Objekttyp**

Namn	Fastighet
Definition	Enhet av fast egendom som är registrerad i fastighetsregistret och inte är samfällighet.
Standardnivå	Standard fastställd av SCB

**Population**

Namn	Fastighetsöverlåtelse
Definition	Beviljade lagfarter (ägarbyten av fastigheter) under ett år
Standardnivå	Nej
Populationstyp	Register- och undersökningspopulation
Kommentar	
Datum fr.o.m	2012-01-01
Datum t.o.m	2012-12-31

**Variabler****Koordinat i vertikal riktning för fastigheten**

Namn	Koordinat i vertikal riktning för fastigheten
Definition	Koordinat i vertikal riktning för fastigheten
Beskrivning	



Kommentar  
 Referenstid  
 Uppgiftskälla Lantmäteriet  
 Arkiveras Ja  
 Dimension Nej  
 Operationell definition

**Värdemängd**

Beskrivning

**Koordinat i horisontell riktning för fastigheten**

Namn Koordinat i horisontell riktning för fastigheten  
 Definition Koordinat i horisontell riktning för fastigheten.  
 Beskrivning  
 Kommentar  
 Referenstid  
 Uppgiftskälla Lantmäteriet  
 Arkiveras Ja  
 Dimension Nej  
 Operationell definition

**Värdemängd**

Beskrivning

**Postort**

Namn Postort  
 Definition Postort är en svensk beteckning på ett område med en egen postadress. Postorten sammanfaller inte alltid helt med andra administrativa eller statistiska indelningar av landet, som kommuner, församlingar eller tätorter.

Beskrivning Postadressens postanstalt

Kommentar  
 Referenstid  
 Uppgiftskälla Lantmäteriet  
 Arkiveras Ja  
 Dimension Nej  
 Operationell definition

**Värdemängd**

Beskrivning

**Postnummer**

Namn Postnummer  
 Definition Postadressens postnummer i matrisen

Beskrivning Postadressens postnummer

Kommentar  
 Referenstid

Uppgiftskälla	Lantmäteriet
Arkiveras	Ja
Dimension	Nej
Operationell definition	
<b>Värde</b>	
Beskrivning	
<b>År för hyresnivån</b>	
Namn	År för hyresnivån
Definition	År för hyresnivån
Beskrivning	
Kommentar	
Referensid	
Arkiveras	Ja
Dimension	Nej
Operationell definition	
<b>Värde</b>	
Representation	Tid
Måttenhet	År
Beskrivning	
<b>Areal, betesmark</b>	
Namn	Areal, betesmark
Definition	Areal av ägoslaget betesmark
Beskrivning	
Kommentar	
Referensid	
Uppgiftskälla	Lantmäteriet
Arkiveras	Ja
Dimension	Nej
Operationell definition	
<b>Värde</b>	
Representation	Yta
Måttenhet	Hektar
Beskrivning	
<b>Typ av småhusbebyggelse</b>	
Namn	Typ av småhusbebyggelse
Definition	Typ av småhusbebyggelse på taxeringsenheten.
Beskrivning	
Kommentar	
Referensid	
Uppgiftskälla	Lantmäteriet
Arkiveras	Ja
Dimension	Nej
Operationell definition	
<b>Värde</b>	
Klassifikation/värde	Fastighetstaxering, fastighetspriser och lagfarter

Version	TypBebyggSma
Nivå	TypBebyggSma
Representation	Ej aktuellt
<b>Total bostadsyta, hyreshusenhet</b>	
Namn	Total bostadsyta, hyreshusenhet
Definition	Totala bostadsytan från alla taxeringsenheter av kategorin hyreshusenhet som hör till fastigheten.
Beskrivning	
Kommentar	
Referenstid	
Arkiveras	Ja
Dimension	Nej
Operationell definition	
<b>Värdemängd</b>	
Representation	Yta
Måttenhet	Kvadratmeter
Beskrivning	
<b>Värdegrundande yta i småhus</b>	
Namn	Värdegrundande yta i småhus
Definition	Värdegrundande yta i småhus
Beskrivning	
Kommentar	
Referenstid	
Arkiveras	Ja
Dimension	Nej
Operationell definition	
<b>Värdemängd</b>	
Representation	Yta
Måttenhet	Kvadratmeter
Beskrivning	
<b>Biutrymmesyta i småhus</b>	
Namn	Biutrymmesyta i småhus
Definition	Total biyta i småhus för taxeringsenheten. Finns för typ av taxeringsenhet 100-299.
Beskrivning	Total biyta i småhus för taxeringsenheten. Finns för typ av taxeringsenhet 100-299.
Kommentar	
Referenstid	
Arkiveras	Ja
Dimension	Nej
Operationell definition	
<b>Värdemängd</b>	
Representation	Yta
Måttenhet	Hektar
Beskrivning	

**Total bostadsyta**

Namn	Total bostadsyta
Definition	Total bostadsyta för värderingsenheten.
Beskrivning	
Kommentar	
Referenstid	
Arkiveras	Ja
Dimension	Nej
Operationell definition	

**Värdemängd**

Representation	Yta
Måttenhet	Kvadratmeter
Beskrivning	

**Summa standardpoäng**

Namn	Summa standardpoäng
Definition	Summa standardpoäng för värderingsenheten.
Beskrivning	Summa standardpoäng för värderingsenheten. Bestämms med hänsyn till byggnadsmaterial och utrustning. Ju högre värde desto högre standard.
Kommentar	
Referenstid	

Uppgiftskälla	Lantmäteriet
Arkiveras	Ja
Dimension	Nej
Operationell definition	

**Värdemängd**

Representation	Okänd
Måttenhet	
Beskrivning	

**Areal, total**

Namn	Areal, total
Definition	Total areal
Beskrivning	Kvadratmeter
Kommentar	
Referenstid	
Arkiveras	Ja
Dimension	Nej
Operationell definition	

**Värdemängd**

Representation	Yta
Måttenhet	Kvadratmeter
Beskrivning	

**Produktionsområde**

Namn	Produktionsområde
Definition	Indelning av Sverige i åtta produktionsområden enligt LBR.

Beskrivning	
Kommentar	
Referenstid	
Arkiveras	Ja
Dimension	Nej
Operationell definition	
<b>Värde</b>	
Klassifikation/värde	Normskördar
Version	Produktionsområden (8st)
Nivå	Produktionsområden (8st)
Representation	Ej aktuellt
<b>Areal, skogsimpediment</b>	
Namn	Areal, skogsimpediment
Definition	Areal av ägoslaget skogsimpediment
Beskrivning	
Kommentar	
Referenstid	
Arkiveras	Ja
Dimension	Nej
Operationell definition	
<b>Värde</b>	
Representation	Yta
Måttenhet	Hektar
Beskrivning	
<b>Värdeår</b>	
Namn	Värdeår
Definition	Nybyggnadsåret justerat för byggnadens sannolika återstående livslängd.
Beskrivning	
Kommentar	
Referenstid	
Uppgiftskälla	Lantmäteriet
Arkiveras	Ja
Dimension	Nej
Operationell definition	
<b>Värde</b>	
Representation	Tid
Måttenhet	Datum
Beskrivning	
<b>Taxeringsenhetens identitetsnummer</b>	
Namn	Taxeringsenhetens identitetsnummer
Definition	Identitetsbegrepp för taxeringsenheten
Beskrivning	
Kommentar	
Referenstid	

Uppgiftskälla	Lantmäteriet
Arkiveras	Ja
Dimension	Nej
Operationell definition	
<b>Värde</b>	
Beskrivning	Taxeringsenhetens identifikationsnummer, ett unikt nummer för varje taxeringsenhet i formatet NNNNNN-N
<b>Tätort</b>	
Namn	Tätort
Definition	Regional indelning i tätorter, dvs. sammanhängande bebyggelse med högst 200 meter mellan husen och minst 200 invånare.
Beskrivning	Tätortskoderna består av T plus 4 siffror. Tidigare bara 4 siffror.
Kommentar	
Referenstid	
Uppgiftskälla	Lantmäteriet
Arkiveras	Ja
Dimension	Nej
Operationell definition	
<b>Värde</b>	
Klassifikation/värde	Tätorter
Version	Tätorter 2005
Nivå	Tätort
Representation	Ej aktuellt
<b>Riksområde</b>	
Namn	Riksområde
Definition	Riksområde
Beskrivning	Sverige indelat i 3 riksområden, RO1, RO2 och RO3
Kommentar	
Referenstid	
Uppgiftskälla	Lantmäteriet
Arkiveras	Ja
Dimension	Nej
Operationell definition	
<b>Värde</b>	
Klassifikation/värde	Storstads- och länsregioner
Version	Riksområden
Nivå	Riksområden
Representation	Ej aktuellt
<b>Basvärde totalt</b>	
Namn	Basvärde totalt
Definition	Basvärde totalt
Beskrivning	Taxeringsenhetens totala basvärde, omräkning görs.
Kommentar	
Referenstid	

Uppgiftskälla	Lantmäteriet
Arkiveras	Ja
Dimension	Nej
Operationell definition	
<b>Värdemängd</b>	
Representation	Värde
Måttenhet	1000-tal kronor (KSEK)
Beskrivning	
<b>Antal taxeringsenheter</b>	
Namn	Antal taxeringsenheter
Definition	Antal taxeringsenheter fastigheten tillhör.
Beskrivning	
Kommentar	
Referenstid	
Uppgiftskälla	Lantmäteriet
Arkiveras	Ja
Dimension	Nej
Operationell definition	
<b>Värdemängd</b>	
Representation	Antal
Måttenhet	Antal
Beskrivning	
<b>Antal fastigheter</b>	
Namn	Antal fastigheter
Definition	Antal fastigheter
Beskrivning	Antal fastigheter som ingår i förvärvet
Kommentar	
Referenstid	
Uppgiftskälla	Lantmäteriet
Arkiveras	Ja
Dimension	Nej
Operationell definition	
<b>Värdemängd</b>	
Representation	Antal
Måttenhet	Antal
Beskrivning	
<b>Antal värderingsenheter med betesmark</b>	
Namn	Antal värderingsenheter med betesmark
Definition	Antal värderingsenheter med betesmark
Beskrivning	
Kommentar	
Referenstid	
Arkiveras	Ja
Dimension	Nej
Operationell definition	

**Värdemängd**

Representation Antal

Måttenhet Antal

Beskrivning

**Antal värderingsenheter med ekonomibyggnad**

Namn Antal värderingsenheter med ekonomibyggnad

Definition Antal värderingsenheter med ekonomibyggnad

Beskrivning

Kommentar

Referenstid

Arkiveras Ja

Dimension Nej

Operationell definition

**Värdemängd**

Representation Antal

Måttenhet Antal

Beskrivning

**Antal värderingsenheter med mark för småhus på lantbruk**

Namn Antal värderingsenheter med mark för småhus på lantbruk

Definition Antal värderingsenheter med mark för småhus på lantbruk

Beskrivning

Kommentar

Referenstid

Arkiveras Ja

Dimension Nej

Operationell definition

**Värdemängd**

Representation Antal

Måttenhet Antal

Beskrivning

**Antal värderingsenheter med skogsimpediment**

Namn Antal värderingsenheter med skogsimpediment

Definition Antal värderingsenheter med skogsimpediment

Beskrivning

Kommentar

Referenstid

Arkiveras Ja

Dimension Nej

Operationell definition

**Värdemängd**

Representation Antal

Måttenhet Antal

Beskrivning



**Antal värderingsenheter med skogsmark**

Namn	Antal värderingsenheter med skogsmark
Definition	Antal värderingsenheter med skogsmark
Beskrivning	
Kommentar	
Referenstid	
Arkiveras	Ja
Dimension	Nej
Operationell definition	

**Värdemängd**

Representation	Antal
Måttenhet	Antal
Beskrivning	

**Antal värderingsenheter med småhusbyggnad på lantbruk**

Namn	Antal värderingsenheter med småhusbyggnad på lantbruk
Definition	Antal värderingsenheter med småhusbyggnad på lantbruk
Beskrivning	
Kommentar	
Referenstid	
Arkiveras	Ja
Dimension	Nej
Operationell definition	

**Värdemängd**

Representation	Antal
Måttenhet	Antal
Beskrivning	

**Antal värderingsenheter med åkermark**

Namn	Antal värderingsenheter med åkermark
Definition	Antal värderingsenheter med åkermark
Beskrivning	
Kommentar	
Referenstid	
Arkiveras	Ja
Dimension	Nej
Operationell definition	

**Värdemängd**

Representation	Antal
Måttenhet	Antal
Beskrivning	

**Antal värderingsenheter, byggnad**

Namn	Antal värderingsenheter, byggnad
Definition	Antal värderingsenheter, byggnad som ingår i förvärvet
Beskrivning	Summering görs av antal värderingsenheter av typ: industribyggnad -avkastning, industribyggnad -produktion, hyreshus, småhus

Kommentar	
Referenstid	
Uppgiftskälla	Lantmäteriet
Arkiveras	Ja
Dimension	Nej
Operationell definition	
<b>Värdemängd</b>	
Representation	Antal
Måttenhet	Antal
Beskrivning	
<b>Antal värderingsenheter, mark</b>	
Namn	Antal värderingsenheter, mark
Definition	Antal värderingsenheter, mark som ingår i förvärvet
Beskrivning	Summering görs av antal värderingsenheter av typ: industrimark -avkastning, industrimark -produktion, hyreshusmark, småhusmark
Kommentar	
Referenstid	
Uppgiftskälla	Lantmäteriet
Arkiveras	Ja
Dimension	Nej
Operationell definition	
<b>Värdemängd</b>	
Representation	Antal
Måttenhet	Antal
Beskrivning	
<b>Areal, skogsmark</b>	
Namn	Areal, skogsmark
Definition	Areal av ägoslaget skogsmark.
Beskrivning	
Kommentar	
Referenstid	
Arkiveras	Ja
Dimension	Nej
Operationell definition	
<b>Värdemängd</b>	
Representation	Yta
Måttenhet	Hektar
Beskrivning	
<b>Areal, åkermark</b>	
Namn	Areal, åkermark
Definition	Areal av ägoslaget åkermark.
Beskrivning	
Kommentar	
Referenstid	

Arkiveras	Ja
Dimension	Nej
Operationell definition	
<b>Värdemängd</b>	
Representation	Yta
Måttenhet	Hektar
Beskrivning	
<b>Areal, övrig mark</b>	
Namn	Areal, övrig mark
Definition	Areal av ägoslaget övrig mark.
Beskrivning	
Kommentar	
Referenstid	
Arkiveras	Ja
Dimension	Nej
Operationell definition	
<b>Värdemängd</b>	
Representation	Yta
Måttenhet	Hektar
Beskrivning	
<b>Aviseringsdatum</b>	
Namn	Aviseringsdatum
Definition	Datum då förvärvet registreras i Lantmäteriets fastighetssystem. Ligger som regel en dag före registreringsdatum.
Beskrivning	
Kommentar	
Referenstid	
Arkiveras	Ja
Dimension	Nej
Operationell definition	
<b>Värdemängd</b>	
Representation	Tid
Måttenhet	Datum
Beskrivning	
<b>Byggnad under uppförande</b>	
Namn	Byggnad under uppförande
Definition	Anger om byggnaden är under uppförande eller ej
Beskrivning	
Kommentar	
Referenstid	
Uppgiftskälla	Lantmäteriet
Arkiveras	Ja
Dimension	Nej
Operationell definition	

**Värdemängd**

Klassifikation/värdemängd	Fastighetstaxering, fastighetspriser och lagfarter
Version	KodUBygg
Nivå	Under byggnation
Representation	Ej aktuellt

**Byggnadsvärde**

Namn	Byggnadsvärde
Definition	Förvärvets totala byggnadsvärde
Beskrivning	
Kommentar	
Referenstid	
Uppgiftskälla	Lantmäteriet
Arkiveras	Ja
Dimension	Nej
Operationell definition	

**Värdemängd**

Representation	Värde
Måttenhet	1000-tal kronor (KSEK)
Beskrivning	

**Fastighetens identitet**

Namn	Fastighetens identitet
Definition	Fastighetens unika identitet
Beskrivning	
Kommentar	
Referenstid	
Uppgiftskälla	Lantmäteriet
Arkiveras	Ja
Dimension	Nej
Operationell definition	

**Värdemängd**

Beskrivning	Fastighetens identitetsnummer (6 siffror), en unik identitet per fastighet inom lokal skattemyndighet (LOK)
-------------	---

**Fastighetsbeteckning**

Namn	Fastighetsbeteckning
Definition	Identitetsbegrepp som är uppbyggt med trakt, block och enhet. Ska kombineras med kommun för att identiteten ska vara unik.
Beskrivning	
Kommentar	
Referenstid	
Arkiveras	Ja
Dimension	Nej
Operationell definition	

**Värdemängd**

Beskrivning	
-------------	--

**Fångeskod**

Namn Fångeskod  
 Definition Kod som anger hur en fastighet har förvärvats. Kodning görs av IM, Inskrivningsmyndigheterna

Beskrivning

Kommentar

Referenstid

Uppgiftskälla

Lantmäteriet

Arkiveras

Ja

Dimension

Nej

Operationell definition

**Värdemängd**

Klassifikation/värdemängd

Fastighetstaxering, fastighetspriser och lagfarter

Version

Fang

Nivå

Fang

Representation

Ej aktuellt

**Församling**

Namn

Församling

Definition

Regional indelning i församlingar.

Beskrivning

Kommentar

Referenstid

Uppgiftskälla

Lantmäteriet

Arkiveras

Ja

Dimension

Nej

Operationell definition

**Värdemängd**

Klassifikation/värdemängd

Län, kommun, församling

Version

LKF 2012-01-01/ Län, kommuner och församlingar

Nivå

Församling

Representation

Ej aktuellt

**Förvärvsdatum**

Namn

Förvärvsdatum

Definition

Datum då förvärvet skedde

Beskrivning

Kommentar

Referenstid

Uppgiftskälla

Lantmäteriet

Arkiveras

Ja

Dimension

Nej

Operationell definition

**Värdemängd**

Representation

Tid

Måttenhet

Datum

Beskrivning

**Gammalt taxeringsvärde**

Namn Gammalt taxeringsvärde  
 Definition Totalt bas-/taxeringsvärde (gammalt). Värdet från föregående allmänna fastighetstaxeringsperiod. Värdet ligger bara kvar ett år.

Beskrivning

Kommentar

Referenstid

Arkiveras

Ja

Dimension

Nej

Operationell definition

**Värdemängd**

Representation

Värde

Måttenhet

1000-tal kronor (KSEK)

Beskrivning

**Glesbygd**

Namn

Glesbygd

Definition

Anger glesbygd resp. ej glesbygd

Beskrivning

Kommentar

Referenstid

Uppgiftskälla

Lantmäteriet

Arkiveras

Ja

Dimension

Nej

Operationell definition

**Värdemängd**

Klassifikation/värdemängd

Fastighetstaxering, fastighetspriser och lagfarter

Version

Glesbygd

Nivå

Glesbygd

Representation

Ej aktuellt

**Hysesintäkter för bostad**

Namn

Hysesintäkter för bostad

Definition

Hysesintäkter för bostad

Beskrivning

Kommentar

Referenstid

Uppgiftskälla

Lantmäteriet

Arkiveras

Ja

Dimension

Nej

Operationell definition

**Värdemängd**

Representation

Värde

Måttenhet

1000-tal kronor (KSEK)

Beskrivning

**Hyresintäkter för lokaler**

Namn	Hyresintäkter för lokaler
Definition	Hyresintäkter för lokaler
Beskrivning	
Kommentar	
Referenstid	
Uppgiftskälla	Lantmäteriet
Arkiveras	Ja
Dimension	Nej
Operationell definition	

**Värde**

Representation	Värde
Måttenhet	Kronor (SEK)
Beskrivning	

**Inskrivningsdatum, fastighetsförvärv**

Namn	Inskrivningsdatum, fastighetsförvärv
Definition	Variabeln innehåller inga värden
Beskrivning	
Kommentar	
Referenstid	
Uppgiftskälla	Lantmäteriet
Arkiveras	Ja
Dimension	Nej
Operationell definition	

**Värde**

Beskrivning	Variabeln innehåller inga värden
-------------	----------------------------------

**Jämförbarhet, fastighetsförvärv**

Namn	Jämförbarhet, fastighetsförvärv
Definition	Kod för köpets jämförbarhet. Anger om totalt taxerings-/basvärde avser samma egendom som överlåtits.
Beskrivning	
Kommentar	
Referenstid	

Uppgiftskälla	Lantmäteriet
Arkiveras	Ja
Dimension	Nej
Operationell definition	

**Värde**

Klassifikation/värde	Fastighetstaxering, fastighetspriser och lagfarter
Version	Jämförbarhet
Nivå	Jämförbarhet
Representation	Ej aktuellt

**Kombinationskod**

Namn	Kombinationskod
Definition	Kombination av produktionsområde och glesbygd

Beskrivning	
Kommentar	
Referenstid	
Uppgiftskälla	Lantmäteriet
Arkiveras	Ja
Dimension	Nej
Operationell definition	
<b>Värde</b>	
Klassifikation/värde	Fastighetstaxering, fastighetspriser och lagfarter
Version	Kombkod
Nivå	Kombkod
Representation	Ej aktuellt
<b>Kommun</b>	
Namn	Kommun
Definition	Regional indelning i kommuner.
Beskrivning	
Kommentar	
Referenstid	
Uppgiftskälla	Lantmäteriet
Arkiveras	Ja
Dimension	Nej
Operationell definition	
<b>Värde</b>	
Klassifikation/värde	Län, kommun, församling
Version	LKF 2012-01-01/ Län, kommuner och församlingar
Nivå	Kommun
Representation	Ej aktuellt
<b>Köpeskilling</b>	
Namn	Köpeskilling
Definition	Total köpeskilling för köpet
Beskrivning	
Kommentar	
Referenstid	
Arkiveras	Ja
Dimension	Nej
Operationell definition	
<b>Värde</b>	
Representation	Värde
Måttenhet	1000-tal kronor (KSEK)
Beskrivning	
<b>Köpeskillingskoefficient</b>	
Namn	Köpeskillingskoefficient
Definition	Köpeskillingskoefficient, aktuell
Beskrivning	Total köpeskilling dividerat med aktuellt basvärde angiven med 2 decimaler



Kommentar	
Referenstid	
Arkiveras	Ja
Dimension	Nej
Operationell definition	
<b>Värdemängd</b>	
Representation	Kvot
Måttenhet	Koefficient
Beskrivning	
<b>Köpeskillingskoefficient, gammal</b>	
Namn	Köpeskillingskoefficient, gammal
Definition	Köpeskillingskoefficient, gammal nivå
Beskrivning	Total köpeskilling dividerat med taxeringsvärde satt under föregående allmänna fastighetstaxeringsperiod, angiven med två decimaler
Kommentar	
Referenstid	
Uppgiftskälla	Lantmäteriet
Arkiveras	Ja
Dimension	Nej
Operationell definition	
<b>Värdemängd</b>	
Representation	Kvot
Måttenhet	Koefficient
Beskrivning	
<b>Län</b>	
Namn	Län
Definition	Regional indelning i län.
Beskrivning	
Kommentar	
Referenstid	
Uppgiftskälla	Lantmäteriet
Arkiveras	Ja
Dimension	Nej
Operationell definition	
<b>Värdemängd</b>	
Klassifikation/värdemängd	Län, kommun, församling
Version	LKF 2012-01-01/ Län, kommuner och församlingar
Nivå	Län
Representation	Ej aktuellt
<b>Markvärde</b>	
Namn	Markvärde
Definition	Förvärvets totala markvärde
Beskrivning	
Kommentar	

Referenstid	
Uppgiftskälla	Lantmäteriet
Arkiveras	Ja
Dimension	Nej
Operationell definition	
<b>Värdemängd</b>	
Representation	Värde
Måttenhet	1000-tal kronor (KSEK)
Beskrivning	
<b>Omfattning, fastighetsförvärv</b>	
Namn	Omfattning, fastighetsförvärv
Definition	Beskriver om förvärvet omfattar hel eller del av taxeringsenhet
Beskrivning	
Kommentar	
Referenstid	
Uppgiftskälla	Lantmäteriet
Arkiveras	Ja
Dimension	Nej
Operationell definition	
<b>Värdemängd</b>	
Klassifikation/värdemängd	Fastighetstaxering, fastighetspriser och lagfarter
Version	Omfattning
Nivå	Omfattning
Representation	Ej aktuellt
<b>Registreringsdatum, fastighetsförvärv</b>	
Namn	Registreringsdatum, fastighetsförvärv
Definition	Datum då förvärvet registreras i Lantmäteriets fastighetsprissystem
Beskrivning	Datum då förvärvet registreras i Lantmäteriets fastighetsprissystem (är oftast några dagar efter Inskrivningsmyndighetens inskrivningsdatum)
Kommentar	
Referenstid	
Uppgiftskälla	Lantmäteriet
Arkiveras	Ja
Dimension	Nej
Operationell definition	
<b>Värdemängd</b>	
Representation	Tid
Måttenhet	Datum
Beskrivning	
<b>Skattekontor</b>	
Namn	Skattekontor
Definition	Skattekontor
Beskrivning	Kod för skattekontor

Kommentar	
Referenstid	
Arkiveras	Ja
Dimension	Nej
Operationell definition	
<b>Värdemängd</b>	
Klassifikation/värdemängd	Fastighetstaxering, fastighetspriser och lagfarter
Version	Skattekontor
Nivå	Skattekontor
Representation	Ej aktuellt
<b>Skattemyndighet</b>	
Namn	Skattemyndighet
Definition	Skattemyndighet
Beskrivning	Kod för skattemyndighet
Kommentar	
Referenstid	
Uppgiftskälla	Lantmäteriet
Arkiveras	Ja
Dimension	Nej
Operationell definition	
<b>Värdemängd</b>	
Klassifikation/värdemängd	Fastighetstaxering, fastighetspriser och lagfarter
Version	Skattemyndighet
Nivå	Kod för skattemyndighet
Representation	Ej aktuellt
<b>Taxeringsdelsnummer inom fastighet</b>	
Namn	Taxeringsdelsnummer inom fastighet
Definition	Taxeringsdelsnummer inom fastighet
Beskrivning	Löpnummer, del av identitet (se även variabeln Fastighetens identitet)
Kommentar	
Referenstid	
Uppgiftskälla	Lantmäteriet
Arkiveras	Ja
Dimension	Nej
Operationell definition	
<b>Värdemängd</b>	
Representation	Löpnummer
Måttenhet	Löpnummer
Beskrivning	
<b>Taxeringsdelstyp</b>	
Namn	Taxeringsdelstyp
Definition	RSV-kod som anger taxeringsdelens omfattning. Avser taxeringsdelen med störst areal.
Beskrivning	

Kommentar	
Referenstid	
Uppgiftskälla	Lantmäteriet
Arkiveras	Ja
Dimension	Nej
Operationell definition	
<b>Värde</b>	
Klassifikation/värde	Fastighetstaxering, fastighetspriser och lagfarter
Version	Taxeringsdelstyp
Nivå	Taxeringsdelstyp
Representation	Ej aktuellt
<b>Taxeringsvärde för betesmark</b>	
Namn	Taxeringsvärde för betesmark
Definition	Taxeringsvärde för betesmark
Beskrivning	
Kommentar	
Referenstid	
Arkiveras	Ja
Dimension	Nej
Operationell definition	
<b>Värde</b>	
Representation	Värde
Måttenhet	1000-tal kronor (KSEK)
Beskrivning	
<b>Taxeringsvärde för byggnader</b>	
Namn	Taxeringsvärde för byggnader
Definition	Taxeringsvärde för byggnader
Beskrivning	
Kommentar	
Referenstid	
Arkiveras	Ja
Dimension	Nej
Operationell definition	
<b>Värde</b>	
Representation	Värde
Måttenhet	1000-tal kronor (KSEK)
Beskrivning	
<b>Taxeringsvärde för ekonomibygnader</b>	
Namn	Taxeringsvärde för ekonomibygnader
Definition	Taxeringsvärde för ekonomibygnader
Beskrivning	
Kommentar	
Referenstid	
Arkiveras	Ja
Dimension	Nej

Operationell definition

**Värdemängd**

Representation                      Värde  
Måttenhet                            1000-tal kronor (KSEK)  
Beskrivning

**Taxeringsvärde för mark**

Namn                                    Taxeringsvärde för mark  
Definition                            Taxeringsvärde för mark  
Beskrivning  
Kommentar  
Referenstid  
Arkiveras                            Ja  
Dimension                            Nej

Operationell definition

**Värdemängd**

Representation                      Värde  
Måttenhet                            1000-tal kronor (KSEK)  
Beskrivning

**Taxeringsvärde för skogsimpediment**

Namn                                    Taxeringsvärde för skogsimpediment  
Definition                            Taxeringsvärde för skogsimpediment  
Beskrivning  
Kommentar  
Referenstid  
Arkiveras                            Ja  
Dimension                            Nej

Operationell definition

**Värdemängd**

Representation                      Värde  
Måttenhet                            1000-tal kronor (KSEK)  
Beskrivning

**Taxeringsvärde för skogsmark**

Namn                                    Taxeringsvärde för skogsmark  
Definition                            Taxeringsvärde för skogsmark  
Beskrivning  
Kommentar  
Referenstid  
Arkiveras                            Ja  
Dimension                            Nej

Operationell definition

**Värdemängd**

Representation                      Värde  
Måttenhet                            1000-tal kronor (KSEK)  
Beskrivning

**Taxeringsvärde för åkermark**

Namn	Taxeringsvärde för åkermark
Definition	Taxeringsvärde för åkermark
Beskrivning	
Kommentar	
Referenstid	
Arkiveras	Ja
Dimension	Nej
Operationell definition	

**Värdemängd**

Representation	Värde
Måttenhet	1000-tal kronor (KSEK)
Beskrivning	

**Taxeringsår**

Namn	Taxeringsår
Definition	Taxeringsår från vilket taxeringsuppgifterna gäller
Beskrivning	
Kommentar	
Referenstid	
Arkiveras	Ja
Dimension	Nej
Operationell definition	

**Värdemängd**

Representation	Tid
Måttenhet	År
Beskrivning	

**Total affärslokalyta för hyreshus**

Namn	Total affärslokalyta för hyreshus
Definition	Total affärslokalyta för hyreshus
Beskrivning	
Kommentar	
Referenstid	
Arkiveras	Ja
Dimension	Nej
Operationell definition	

**Värdemängd**

Representation	Yta
Måttenhet	Kvadratmeter
Beskrivning	

**Typkod**

Namn	Typkod
Definition	Kod som anger typ av taxeringsenhet
Beskrivning	Typkod på utvald taxeringsenhet
Kommentar	
Referenstid	

Arkiveras	Ja
Dimension	Nej
Operationell definition	Kod som anger typ av taxeringsenhet vid AFT/SFT.
<b>Värde</b>	
Klassifikation/värde	Typkod
Version	Typkod
Nivå	Typkod
Representation	Ej aktuellt
<b>År för lagfartsstatistik</b>	
Namn	År för lagfartsstatistik
Definition	Anger vilken årsstatistik (årsbestånd) för lagfarter som posten ingår i. Används för att selektera 1999 års lagfartsstatistik (ArLagfart = 1999)
Beskrivning	
Kommentar	
Referenstid	
Uppgiftskälla	Lantmäteriet
Arkiveras	Ja
Dimension	Nej
Operationell definition	
<b>Värde</b>	
Representation	Tid
Måttenhet	Datum
Beskrivning	
<b>År för prisstatistik</b>	
Namn	År för prisstatistik
Definition	Anger vilken årsstatistik (årsbestånd) för fastighetspriser som posten ingår i. Används för att selektera 1999 års prisstatistik (ArPris = 1999)
Beskrivning	
Kommentar	
Referenstid	
Arkiveras	Ja
Dimension	Nej
Operationell definition	
<b>Värde</b>	
Representation	Tid
Måttenhet	Datum
Beskrivning	
<b>Året då byggnaden togs i bruk</b>	
Namn	Året då byggnaden togs i bruk
Definition	Året då övervägande delen av byggnaden på värderingsenheten togs eller kunde ha tagits i bruk. Kalenderår
Beskrivning	Året då övervägande delen av byggnaden på värderingsenheten togs eller kunde ha tagits i bruk.

Kommentar  
Referenstid  
Arkiveras Ja  
Dimension Nej  
Operationell definition Format: ÅÅÅÅ (År)

**Värde**

Representation Tid  
Måttenhet År  
Beskrivning

**Året då byggnaden togs i bruk eller värdeåret**

Namn Året då byggnaden togs i bruk eller värdeåret  
Definition Året då övervägande delen av byggnaden på värderingsenheten togs eller kunde ha tagits i bruk eller värdeår. Kalenderår  
Beskrivning Året då byggnaden togs i bruk om uppgift finns om det, i annat fall värdeår.

Kommentar  
Referenstid  
Arkiveras Ja  
Dimension Nej  
Operationell definition Format: ÅÅÅÅ (År)

**Värde**

Representation Tid  
Måttenhet År  
Beskrivning

**Årsangivelse för om- eller tillbyggnad**

Namn Årsangivelse för om- eller tillbyggnad  
Definition Kalenderår  
Beskrivning Om- eller tillbyggnadsår

Kommentar  
Referenstid  
Arkiveras Ja  
Dimension Nej  
Operationell definition Format: ÅÅÅÅ (År)

**Värde**

Representation Tid  
Måttenhet År  
Beskrivning

**Överlåtelseform**

Namn Överlåtelseform  
Definition Överlåtelseform  
Beskrivning

Kommentar  
Referenstid  
Arkiveras Ja  
Dimension Nej



Operationell definition

**Värde**mängd

Klassifikation/värde

mängd

Version

Nivå

Representation

**Överlåtelse**nummer

Namn

Definition

Beskrivning

Kommentar

Referenstid

Uppgiftskälla

Arkiveras

Dimension

Operationell definition

**Värde**mängd

Representation

Måttenhet

Beskrivning

Fastighetstaxering, fastighetspriser och lagfarter

Överlåtelseform

Överlåtelseform

Ej aktuellt

Överlåtelse

nummer

Överlåtelsens unika nummer

Överlåtelse

nummer, förvärvets unika identitet i form av ett 7-siffrigt löpnummer

Lantmäteriet

Ja

Nej

Löpnummer

Löpnummer

**Värdemängder****Fang**

Klassifikation	Fastighetstaxering, fastighetspriser och lagfarter
Version	Fang
Nivå	Fang

**Värden**

Kod	Text
11	Vanligt köp, normalfall
12	Vanligt köp, specialfall
20	Slätköp (omkodade till slätköp av SCB)
21	Slätköp av annan fastighet
22	Slätköp av lantbruksenheter, normalfall
23	Slätköp av lantbruksenheter, specialfall
31	Fullbordat förköp enligt förköpslagen, normalfall
32	Fullbordat förköp enligt förköpslagen, specialfall
40	Byte
50	Gåva
60	Arv, testamente, bouppteckning, bodelning, äktenskapsförord eller motsvarande
70	Exekutiv försäljning och konkursauktion
80	Expropriation eller annan inlösen enligt lag
90	Övriga fång

**Glesbygd**

Klassifikation	Fastighetstaxering, fastighetspriser och lagfarter
Version	Glesbygd
Nivå	Glesbygd

**Värden**

Kod	Text
0	Glesbygd
1	Ej glesbygd

**Jämförbarhet**

Klassifikation	Fastighetstaxering, fastighetspriser och lagfarter
Version	Jämförbarhet
Nivå	Jämförbarhet

**Värden**

Kod	Text
10	Jämförbar
20	Ej jämförbar, del av taxeringsenhet ingår alternativt ej taxerad enhet ingår
30	Ej jämförbar, inventeringsblankett har framställts
40	Ej jämförbar, skattefri taxeringsenhet ingår alternativt olika

	kategorier ingår
50	Ej jämförbar, fastighetsbildning före köpet men efter basvärde alternativt byggnadslov före köpet
60	Ej jämförbar, taxerad efter köpeåret alternativt taxerad under byggnad
70	Ej jämförbar, ändrat men ej nytt basvärde (under gräns för ändring)
80	Övriga ej jämförbara

**KodUBygg**

Klassifikation	Fastighetstaxering, fastighetspriser och lagfarter
Version	KodUBygg
Nivå	Under byggnation

**Värden**

Kod	Text
1	Ej under byggnation
2	Under byggnation

**Kombkod**

Klassifikation	Fastighetstaxering, fastighetspriser och lagfarter
Version	Kombkod
Nivå	Kombkod

**Värden**

Kod	Text
1	Götalands södra slätt- och mellanbygder, ej glesbygd
2	Götalands norra slättbygder, ej glesbygd
3	Götalands skogsbygder, ej glesbygd
4	Svealand, ej glesbygd
5	Norrland, ej glesbygd
6	Götaland, glesbygd
7	Svealand, glesbygd
8	Norrland, glesbygd

**Omfattning**

Klassifikation	Fastighetstaxering, fastighetspriser och lagfarter
Version	Omfattning
Nivå	Omfattning

**Värden**

Kod	Text
1	Hel taxeringsenhet
2	Del av taxeringsenhet
3	Ej taxerad taxeringsenhet

**Skattekontor**

Klassifikation	Fastighetstaxering, fastighetspriser och lagfarter
Version	Skattekontor
Nivå	Skattekontor

**Värden**

Kod	Text
0107	Skattekontoret i Norrtälje
0117	Skattekontoret i Södertälje
0118	Skattekontoret i Visby
0121	Skattekontoret Stockholm 1
0122	Skattekontoret Stockholm 2
0123	Skattekontoret Stockholm 3
0124	Skattekontoret i Spånga
0125	Skattekontoret i Haninge
0501	Skattekontoret i Linköping
0502	Skattekontoret i Mjölby
0503	Skattekontoret i Motala
0504	Skattekontoret i Norrköping
0511	Skattekontoret i Jönköping
0512	Skattekontoret i Tranås
0513	Skattekontoret i Eksjö
0514	Skattekontoret i Vetlanda
0515	Skattekontoret i Värnamo
0516	Skattekontoret i Reftele
0701	Skattekontoret i Ljungby
0702	Skattekontoret i Växjö
0711	Skattekontoret i Borgholm
0712	Skattekontoret i Kalmar
0713	Skattekontoret i Oskarshamn
0714	Skattekontoret i Vimmerby
0715	Skattekontoret i Västervik
0716	Skattekontoret i Karlskrona
0717	Skattekontoret i Karlshamn
0721	Skattekontoret i Falkenberg
0722	Skattekontoret i Halmstad
0723	Skattekontoret i Kungsbacka
0724	Skattekontoret i Varberg
1201	Skattekontoret i Eslöv
1202	Skattekontoret i Helsingborg
1203	Skattekontoret i Landskrona
1204	Skattekontoret i Lund
1205	Skattekontoret i Malmö 1
1206	Skattekontoret i Malmö 2
1207	Skattekontoret i Trelleborg
1208	Skattekontoret i Ystad
1211	Skattekontoret i Hässleholm
1212	Skattekontoret i Klippan
1213	Skattekontoret i Kristianstad
1214	Skattekontoret i Simrishamn
1215	Skattekontoret i Ängelholm
1401	Skattekontoret i Hisingen

1402	Skattekontoret i Västra Göteborg
1403	Skattekontoret Östra Göteborg
1404	Skattekontoret i Centrala Göteborg
1405	Skattekontoret i Mölndal
1406	Skattekontoret i Kungälv
1407	Skattekontoret i Uddevalla
1408	Skattekontoret i Munkedal
1409	Skattekontoret i Strömstad
1411	Skattekontoret i Åmål
1412	Skattekontoret i Vänersborg
1413	Skattekontoret i Trollhättan
1414	Skattekontoret i Ale-Vättle
1415	Skattekontoret i Alingsås
1416	Skattekontoret i Borås
1417	Skattekontoret i Kinna
1418	Skattekontoret i Ulricehamn
1421	Skattekontoret i Mariestad
1423	Skattekontoret i Skövde
1424	Skattekontoret i Tidaholm
1425	Skattekontoret i Falköping
1426	Skattekontoret i Skara
1428	Skattekontoret i Lidköping
1801	Skattekontoret i Örebro
1802	Skattekontoret i Hallsberg
1803	Skattekontoret i Karlskoga
1804	Skattekontoret i Lindesberg
1811	Skattekontoret i Arvika
1812	Skattekontoret i Filipstad
1813	Skattekontoret i Hagfors
1814	Skattekontoret i Karlstad
1815	Skattekontoret i Kristinehamn
1816	Skattekontoret i Sunne
1817	Skattekontoret i Säffle
1901	Skattekontoret i Västerås
1902	Skattekontoret i Köping
1903	Skattekontoret i Fagersta
1904	Skattekontoret i Sala
1911	Skattekontoret i Eskilstuna
1912	Skattekontoret i Katrineholm
1913	Skattekontoret i Nyköping
1914	Skattekontoret i Strängnäs
1921	Skattekontoret i Enköping
1922	Skattekontoret i Tierp
1923	Skattekontoret i Uppsala
2102	Skattekontoret i Gävle
2103	Skattekontoret i Sandviken
2104	Skattekontoret i Söderhamn
2105	Skattekontoret i Bollnäs

2106	Skattekontoret i Ljusdal
2107	Skattekontoret i Hudiksvall
2111	Skattekontoret i Avesta
2112	Skattekontoret i Borlänge
2113	Skattekontoret i Falun
2114	Skattekontoret i Ludvika
2115	Skattekontoret i Mora
2301	Skattekontoret i Östersund
2302	Skattekontoret i Strömsund
2303	Skattekontoret i Sveg
2311	Skattekontoret i Härnösand
2312	Skattekontoret i Kramfors
2313	Skattekontoret i Sollefteå
2314	Skattekontoret i Sundsvall
2315	Skattekontoret i Örnsköldsvik
2501	Skattekontoret i Luleå
2502	Skattekontoret i Kiruna
2503	Skattekontoret i Haparanda
2507	Skattekontoret i Piteå
2511	Skattekontoret i Umeå
2512	Skattekontoret i Skellefteå
2513	Skattekontoret i Lycksele
2514	Skattekontoret i Vilhelmina
NULL	Okänd/Uppgift saknas

**Skattemyndighet**

Klassifikation	Fastighetstaxering, fastighetspriser och lagfarter
Version	Skattemyndighet
Nivå	Kod för skattemyndighet

**Värden**

Kod	Text
01	Stockholm
05	Linköping
07	Växjö
12	Malmö
14	Göteborg
18	Örebro
19	Västerås
21	Gävle
23	Östersund
25	Luleå

**Taxeringsdelstyp**

Klassifikation	Fastighetstaxering, fastighetspriser och lagfarter
Version	Taxeringsdelstyp
Nivå	Taxeringsdelstyp

**Värden**

Kod	Text
1	Taxeringsdel hel registerfastighet
11	Taxeringsdel hel registerfastighet som ingår i sammanförning
12	Taxeringsdel del av registerfastighet som ingår i sammanförning
2	Taxeringsdel del av registerfastighet
4	Okänd
99	Uppgift Saknas

**TypBebyggSma**

Klassifikation	Fastighetstaxering, fastighetspriser och lagfarter
Version	TypBebyggSma
Nivå	TypBebyggSma

**Värden**

Kod	Text
1	Friliggande hus
2	Kedjehus
3	Radhus
99	Uppgift Saknas

**Överlåtelseform**

Klassifikation	Fastighetstaxering, fastighetspriser och lagfarter
Version	Överlåtelseform
Nivå	Överlåtelseform

**Värden**

Kod	Text
1	Lagfart
2	Tomträtt

**LKF 2012-01-01/ Län, kommuner och församlingar**

Klassifikation	Län, kommun, församling
Version	LKF 2012-01-01/ Län, kommuner och församlingar
Nivå	Församling

**Värden**

Kod	Text
058614	Västra Harg
098057	Sanda, Västergarn och Mästerby
138409	Gällinge
149812	Valstad
228211	Ytterlännäs
149816	Varv
149901	Falköping
149902	Mösseberg
149905	Floby
149916	Kinneved
149921	Åslebygden

149924	Slöta-Karleby
149928	Yllestad
149933	Dala-Borgunda-Högstena
149934	Stenstorp
149941	Gudhem
149947	Hornborga
149951	Åsarp
171501	Stora Kil
171502	Frykerud
171503	Boda
173001	Eda
173003	Järnskog-Skillingmark
173005	Köla
173701	Fryksände
173702	Lekvattnet
173703	Vitsand
173705	Östmark
173708	Övre Älvdal
176001	Storfors
176101	Hammarö
176202	Munkfors-Ransäter
176301	Forshaga
176302	Ullerud
176401	Grums
176403	Ed-Borgvik
176404	Värmskog
176501	Silbodal
176502	Sillerud
176503	Holmedal-Karlanda
176505	Blomskog
176506	Trankil
176507	Västra Fågelvik
176508	Töcksmark
176509	Östervallskog
176601	Sunne
176602	Västra Ämtervik
176603	Östra Ämtervik
176604	Gräsmark
176605	Lysvik
178001	Karlstads domkyrkoförs.
178002	Norrstrand
178003	Väse-Fågelvik
178006	Alster-Nyedsbygden
178008	Grava
178009	Nor-Segerstad
178011	Västerstrand
178101	Kristinehamn
178103	Rudskoga



178104	Visnums-Kil
178105	Visnum
178106	Ölme
178201	Filipstad
178301	Hagfors-Gustav Adolf
178302	Ekshärad
178304	Norra Råda-Sunnemo
178401	Arvika östra
178402	Arvika västra
178403	Stavnäs-Högerud
178405	Glava
228301	Sollefteå
228302	Multrä-Sånga
228303	Graninge
228304	Långsele
228305	Ed
228306	Resele
228307	Helgum
228308	Ådals-Liden
228309	Junsele
228311	Boteå
228312	Överlänäs
228315	Ramsele-Edsele
228401	Örnsköldsvik
228402	Arnäs
228404	Anundsjö
228405	Skorped
228406	Sidensjö
228407	Nätra
228408	Själevad
228409	Mo
228410	Grundsunda
228411	Gideå
228412	Björna
228413	Trehörningsjö
230301	Ragunda
230302	Fors
230303	Borgvattnet
230304	Stugun
230501	Bräcke-Nyhem
230503	Hällesjö-Håsjö
230506	Revsund, Sundsjö, Bodsjö
230901	Rödön
230902	Näskott
230903	Aspås
230904	Ås
230906	Föllingebygden
230908	Offerdal

230910	Alsen
231301	Ström
231302	Alanäs
231303	Gåxsjö
231304	Hammerdal
231305	Frostviken
231306	Fjällsjö
231307	Bodum
231308	Tåsjö
232101	Åre
232103	Västra Storsjöbygden
232104	Kall
232105	Undersåker
232601	Berg
232602	Hackås
232603	Oviken-Myssjö
232605	Hedebygden, del
232606	Åsarne
232608	Rätan-Klövsjö
236101	Svegsbygden
236105	Hedebygden, del
236107	Tännäs-Ljusnedal
236109	Ytterhogdal, Överhogdal och Ängersjö
238001	Östersund
238002	Frösö
238003	Sunne
238004	Näs
238005	Lockne
238006	Marieby
011401	Ed
011402	Hammarby
011403	Fresta
011501	Vallentuna
011507	Össeby
011702	Österåker-Östra Ryd
011703	Ljusterö-Kulla
012001	Värmdö
012003	Djurö, Möja och Nämndö
012006	Gustavsberg-Ingarö
012304	Järfälla
012501	Adelsö-Munsö
012503	Ekerö
012504	Lövö
012509	Färingsö
012601	Huddinge
012602	Trångsund
012603	S:t Mikael
012604	Flemingsberg

012701	Botkyrka
012702	Grödinge
012801	Salem
013601	Österhaninge
013605	Dalarö-Ornö-Utö
013606	Västerhaninge-Muskö
013801	Tyresö
013901	Bro
013903	Kungsängen-Västra Ryd
014001	Turinge-Taxinge
016001	Täby
016201	Danderyd
016301	Sollentuna
018001	Stockholms domkyrkoförs.
018004	S:t Johannes
018005	Adolf Fredrik
018006	Gustav Vasa
018007	S:t Matteus
018009	Engelbrekt
018010	Hedvig Eleonora
018011	Oscar
018013	Maria Magdalena
018014	Högalid
018015	Katarina
018017	Sofia
018018	Kungsholm
018019	S:t Göran
018021	Brännkyrka
018023	Vantör
018025	Farsta
018027	Bromma
018028	Essinge
018029	Västerled
018031	Vällingby
018034	Enskede-Årsta
018036	Skarpnäck
018038	Hässelby
018039	Hägersten
018040	Skärholmen
018041	Spånga-Kista
018090	Hovförsamlingen
018092	Tyska S:ta Gertrud
018093	Finska
018101	Södertälje
018102	Östertälje
018104	Enhörna
058616	Östra Tollstad
058617	Viby

058618	Veta
060402	Aneby
060403	Askeryd
060405	Frinnaryd
060406	Lommaryd
060408	Haurida-Vireda
061701	Källeryd
061702	Åsenhöga
061703	Kävsjö
061704	Kulltorp, del
061705	Gnosjö
064203	Mullsjö-Sandhem
064301	Habo
064302	Gustav Adolf
064303	Brandstorp
066201	Gislaved
066202	Våthult
066203	Bosebo
066204	Anderstorp
066208	Norra Hestra
066209	Villstad
066210	Burseryd
066212	Gryteryd
066213	Södra Hestra
066214	Ås
066215	Kållerstad
066216	Reftele
066501	Byarum-Bondstorp
066503	Tofteryd
066504	Hagshult
066505	Åker
066506	Svenarum
068001	Jönköpings Sofia-Järstorp
068002	Jönköpings Kristina-Ljungarum
068005	Huskvarna
068006	Hakarp
068007	Gränna
068008	Norrahammar
068009	Visingsö
068010	Skärstad-Ölmstad
068014	Lekeryd
068015	Rogberga-Öggestorp
068016	Barnarp
068017	Ödestugu
068019	Månsarp
068020	Bankeryd
068021	Norra Mo
068201	Nässjö

068203	Norra Sandsjö
068204	Bringetofta
068205	Norra Solberga-Flisby
068207	Barkeryd-Forsorum
068209	Malmbäck
068210	Almesåkra
068301	Värnamo
068302	Bredaryd
068303	Kulltorp, del
068306	Forshedabygden
068309	Tännö
068310	Voxtorp
068311	Gällaryd
068312	Rydaholm
068313	Fryele
098059	Väte
098060	Hejde
098061	Klinte
098062	Fröjel
098063	Eksta
098064	Sproge
098065	Garde
098071	När-Lau
098073	Stånga-Burs
098074	Lojsta
098075	Linde
098076	Alva, Hemse och Rone
098079	Fardhem
098080	Gerum
098081	Levide
098084	Havdhem
098089	Hoburg
106002	Jämshög
106003	Kyrkhult
108001	Karlskrona stadsförs.
108002	Karlskrona amiralitetsförs.
108004	Aspö
108006	Lyckå
108008	Kristianopel
108009	Jämjö
108010	Torhamn
108011	Sturkö
108012	Ramdala
108014	Rödeby
108015	Fridlevstad
108018	Nättraby-Hasslö
108101	Ronneby
108110	Bräkne-Hoby

108201	Karlshamn
108202	Ringamåla
108203	Hällaryd
108204	Åryd
108205	Asarum
108206	Mörrum-Elleholm
108301	Sölvesborg
108303	Gammalstorp-Ysane
108304	Mjällby
121402	Svalövsbygden
121405	Kågeröd-Röstånga
121408	Billeberga-Sireköpinge
121410	Teckomatorp
123006	Uppåkra
123013	S:t Staffan
123101	Burlöv
123304	Vellinge-Månstorp
123305	Skanör-Falsterbo
123309	Höllviken
125601	Knislinge-Gryt
125603	Kviinge
125604	Hjärsås
125605	Emmislöv
125606	Östra Broby
125607	Glimåkra
125701	Örkelljunga
125702	Rya
125703	Skånes-Fagerhult
126001	Bjuv
126004	Ekeby
126101	Kävlinge
126102	Dagstorp
126103	Västra Karaby
138410	Idala
138411	Förlanda
138412	Fjärås
138413	Hanhals
138414	Onsala
140101	Härryda
140102	Landvetter
140103	Råda
140104	Björketorp
140201	Partille
140203	Sävedalen
140701	Öckerö
141502	Norum
141503	Ödsmål
141504	Spekeröd-Ucklum

141505	Jörlanda
141901	Valla
141902	Stenkyrka
141903	Rönnäng
141905	Klövedal
142101	Tegneby
142102	Röra
142103	Stala
142104	Långelanda
142105	Myckleby
142106	Torp
142110	Morlanda
142701	Södra Sotenäs
142705	Hunnebostrand
142706	Tossene
143001	Foss
143005	Svarteborg-Bärfendal
143008	Sörbygden
143502	Tanum
143503	Lur
143504	Naverstad-Mo
143506	Kville
143507	Fjällbacka
143508	Bottna
143509	Svenneby
143803	Dals-Ed
143901	Färgelanda
143904	Järbo-Råggård
143907	Rännelanda-Lerdal
143908	Högsäter
144001	Nödinge
144003	Skepplanda-Hålanda
144005	Starrkärr-Kilanda
144101	Lerum
144102	Skallsjö
144103	Stora Lundby
144104	Östad
144201	Lena
144206	Hol
144208	Nårunga
144210	Asklanda
144214	Algutstorp
144301	Töllsjö
144302	Bollebygd
144403	Särestad
144408	Flo
144409	Tengene
144410	Trökörna

144412	Fridhem, del
144501	Fridhem, del
144502	Främmestad-Bäreberg
018106	Vårdinge
068314	Nydala
126104	Lackalänga-Stävie
144504	Essunga
178407	Gunnarskog
238007	Brunflo
018107	Överjärna
018108	Ytterjärna
018110	Hölö-Mörkö
018201	Nacka
018202	Saltsjöbaden
018203	Boo
018301	Sundbyberg
018401	Solna
018601	Lidingö
018701	Vaxholm
018801	Norrtälje-Malsta
018802	Björkö-Arholma
018803	Väddö
018805	Häverö-Edebo-Singö
018808	Edsbro-Ununge
018809	Fasterna
018810	Rimbo
018812	Husby, Skederid och Rö
018814	Gottröra
018815	Närtuna
018817	Lohärad
018818	Estuna och Söderby-Karl
018820	Roslagsbro-Vätö
018822	Rådmansö
018823	Frötuna
018824	Blidö
018825	Länna
018826	Riala
019101	Sigtuna
019106	Husby-Ärlinghundra
019108	Norrsunda
019109	Skepptuna
019112	Valsta
019201	Nynäshamn
019202	Sorunda
019204	Ösmo-Torö
030501	Kalmar-Yttergran
030503	Övergran
030504	Häggeby



030505	Skokloster
031902	Älvkarleby-Skutskär
033001	Knivsta
033002	Östuna
033003	Husby-Långhundra
033004	Lagga
033005	Alsike
033006	Vassunda
033101	Västerlövsta
033102	Huddunge
033103	Enåker
033104	Vittinge
033105	Nora
033106	Östervåla
033107	Harbo
036001	Tolfta
036003	Vendel
036004	Tegelsmora
036005	Tierp-Söderfors
036007	Västland
036008	Hällnäs-Österlövsta
038001	Uppsala domkyrkoförs.
038002	Helga Trefaldighet
038003	Gamla Uppsala
038004	Vaksala
038005	Danmark-Funbo
068401	Sävsjö
068403	Vrigstad-Hylletofta
068406	Hjälmseryd
068407	Stockaryd
068408	Hultsjö
068501	Vetlanda
068503	Bäckseda
068504	Näsby
068509	Korsberga
068514	Nye, Näshult och Stenberga
068515	Alseda
068519	Björkö
068520	Nävelsjö
068521	Lannaskede
068601	Eksjö
068602	Hässleby-Kråkshult
068605	Ingatorp-Bellö
068606	Hult
068607	Edshult
068608	Mellby
068609	Höreda
068701	Säby

068702	Adelöv
068703	Linderås
076001	Åseda
076003	Lenhovda-Herråkra
076004	Nottebäck
076005	Älghult
076101	Lessebo
076102	Hovmantorp
076103	Ekeberga
076104	Ljuder
076301	Tingsås
076302	Almundsryd
076303	Älmeboda
076304	Linneryd
076305	Södra Sandsjö
076306	Väckelsång
076307	Urshult
076401	Alvesta
076405	Moheda
076406	Slätthög
076407	Mistelås
076408	Blädinge
076409	Vislanda
076410	Skatelöv
076411	Västra Torsås
076501	Älmhult
076502	Härlunda
076503	Virestad
076504	Stenbrohult
076505	Göteryd
076506	Pjätteryd
076507	Hallaryd
076701	Markaryd
076702	Hinneryd
076703	Traryd
078001	Växjö domkyrkoförs.
078002	Furuby
078003	Sjösås
078006	Dädesjö
078007	Hemmesjö med Tegnaby
078008	Östra Torsås
078009	Nöbbele
078010	Uråsa
078011	Jät
126110	Hofterup
126112	Löddebygden
126201	Lomma
126205	Bjärred

126301	Svedala
126307	Värby
126401	Skurup
126406	Skivarp
126412	Villie
126503	Sjöbo
126505	Blentarp
126510	Lövestad
126511	Vollsjö
126602	Hörby
126611	Västerstad
126702	Höör
126704	Ringsjö, del
127005	Tomelillabygden
127009	Smedstorp
127014	Brösarp-Tranås
127201	Ivetofta-Gualöv
127203	Näsum
127301	Osby-Visseltofta
127302	Örkened
127303	Loshult
127501	Perstorp
127601	Klippan
127605	Riseberga-Färingtofta
127607	Östra Ljungby
127701	Björnekulla-Västra Broby
127703	Kvidinge
127801	Båstad-Östra Karup
127802	Förlöv-Grevie
127804	Västra Karup-Hov
127806	Torekov
128001	Malmö S:t Petri
128002	Slottsstaden
128003	Kirseberg
128004	Malmö S:t Pauli
128005	Malmö S:t Johannes
128006	Möllevången-Sofielund
128007	Limhamn
128008	Fosie
128009	Västra Skrävlinge
128010	Husie och Södra Sallerup
128014	Oxie
128016	Hyllie
128017	Eriksfält
128018	Kulladal
128019	Bunkeflo
128021	Tygelsjö-Västra Klagstorp
128101	Lunds domkyrkoförs.

128102	S:t Peters kloster
128104	Lunds Allhelgonaförs.
128105	Norra Nöbbelöv
128113	Södra Sandby
128116	Dalby
128120	Genarp
128121	Veberöd
128124	Helgeand
128125	Lunds östra
128127	Torn
128201	Landskrona, del
128204	Häljarp
128207	Kvistofta, del
144507	Lekåsa-Barne Åsaka
144601	Karlsborg
144602	Brevik
144603	Mölltorp
144604	Undenäs
144701	Amnehärad
144702	Hova-Älgårås, del
145201	Tranemo
145202	Ambjörnarp
145203	Sjötofta
145204	Mossebo
145205	Södra Åsarp
145206	Långhem
145207	Månstad
145208	Dalstorp
146001	Ärtemark
146003	Laxarby-Vårvik
146005	Torrskog
146006	Steneby-Tisselskog
146009	Bäcke-Ödskölt
146101	Holm
146103	Bolstad
146107	Ör
146109	Skållerud
146201	Fuxerna-Åsbräcka
146204	Lödöse
146206	Västerlanda
146207	Hjärtum
146301	Kinna
146303	Örby-Skene
146304	Sätilla
146305	Hyssna
146307	Fritsla-Skephult
146312	Västra Mark
146313	Öxnevala

146314	Horred
146315	Istorp
146316	Älekulla
146317	Torestorp
146318	Öxabäck
146501	Svenljungabygden
146502	Holsljunga
146503	Mjöbäck
146506	Kindaholm
146512	Sexdrega, del
146602	Herrljunga landsbygdsförs.
146606	Herrljunga
146607	Hudene
146617	Östra Gäsene
146618	Hov
147001	Vara
147004	Levene
147010	Ryda
147014	Vedum
147024	Larv
147029	Kvänum
147101	Kleva-Sil
147102	Götene
147109	Ledsjö
147112	Källby
147113	Husaby
147118	Kinneulle
147201	Tibro
147202	Ransberg
147301	Töreboda
147302	Fredsberg-Bäck
178408	Ny
178409	Älgå
178410	Mangskog
178411	Brunskog
178501	Säfte
178502	Tveta
178503	Bro
178504	Södra Värmlandsnäs
178508	Ny-Huggenäs
178509	Gillberga
178510	Kila
178511	Svanskog
178512	Långserud
181402	Knista
181405	Edsberg
186001	Ramundeboda
186002	Finnerödja-Tived

186004	Skagershult
186101	Hallsberg
186102	Viby
186104	Sköllersta
186201	Degerfors-Nysund
186301	Hällefors-Hjulsjö
186302	Grythyttan
186401	Ljusnarsberg
188001	Örebro Nikolai
188002	Örebro Olaus Petri
188003	Långbro
188004	Almby
188005	Mosjö-Täby
188008	Tysslinge
188013	Axberg
188014	Lännäs
188015	Asker
188016	Stora Mellösa
188018	Gällersta-Norrbyås
188027	Glanshammar
188030	Mikael
188031	Adolfsberg
188101	Kumla
188102	Hardemo
188103	Ekeby
188201	Askersund
188203	Lerbäck
188204	Snavlunda
188205	Hammar
188301	Karlskoga
188404	Nora bergslagsförs.
188502	Linde bergslag
188503	Guldsmedshyttan
188504	Näsby
188505	Fellingsbro
190402	Skinnskatteberg med Hed och Gunnilbo
190701	Sura
190702	Ramnäs
196001	Kungsör
196101	Hallstahammar-Berg
196103	Kolbäck-Säby
196201	Norberg-Karbenning
198001	Västerås domkyrkoförs.
198002	Västerås Lundby
198003	Västerås Badelunda
198007	Norrbo
198009	Dingtuna-Lillhärad
198010	Västerås-Barkarö

238009	Häggenås-Lit-Kyrkås
238011	Norderö
240102	Nordmaling
240301	Bjurholm
240401	Vindeln
240901	Bygdeå
241702	Norsjö
241801	Malå
242101	Stensele
242103	Tärna
242201	Sorsele
242501	Dorotea-Risbäck
246001	Vännäs
246201	Vilhelmina
246301	Åsele-Fredrika
248001	Umeå stadsförs.
248002	Umeå landsförs.
248003	Tavelsjö
248004	Teg
248005	Ålidhem
248006	Holmsund
248007	Hörnefors
248009	Sävar-Holmön
248011	Umeå Maria
248101	Lycksele
248201	Skellefteå S:t Olov
248202	Skellefteå S:t Örjan
248203	Bureå
248204	Skellefteå landsförs.
248205	Jörn-Boliden
248206	Kågedalen
248207	Byske-Fällfors
248210	Lövånger
248211	Burträsk
250502	Arvidsjaur
250602	Arjeplog
251002	Jokkmokk
251301	Överkalix
251401	Nederkalix
251402	Töre
251801	Övertorneå
252101	Pajala
252301	Gällivare
252306	Malmberget
256002	Älvsby
258002	Luleå domkyrkoförs.
258003	Nederluleå
258004	Råneå

258102	Hortlax
258103	Piteå
258105	Norrjärden
258201	Överluleå
258202	Gunnarsbyn
258203	Edefors
258204	Sävast
258301	Haparanda
258401	Jukkasjärvi
258402	Vittangi
258403	Karesuando
038007	Hagby
078012	Kalvsvik
128301	Helsingborgs Maria
147307	Fägre
198011	Kungsåra
038008	Ramsta
038009	Balingsta
038010	Västeråker
038011	Dalby
038012	Uppsala-Näs
038014	Norra Hagunda
038021	Bälingebygden
038022	Skuttunge
038023	Tensta
038024	Lena
038025	Ärentuna
038026	Björklinge
038027	Viksta
038028	Knutby-Bladåker
038030	Faringe
038031	Almunge
038038	Gottsunda
038039	Stavby
038040	Tuna
038041	Rasbo
038042	Rasbokil
038101	Enköping
038105	Tillinge och Södra Åsunda
038107	Sparsätra-Bred
038111	Boglösa
038114	Veckholm
038117	Villberga-Hacksta-Löt
038119	Litslena
038130	Lagunda
038131	Fjärdhundra
038204	Frösåker
038205	Hökhuvud



038207	Öregrund-Gräsö
038209	Alunda
038210	Ekeby
038211	Skäfthammar
038213	Dannemorabygden
042801	Västra Vingåker
042802	Österåker
046101	Frustuna
046104	Daga
048001	Nyköpings S:t Nicolai
048002	Nyköpings Alla Helgona
048005	Tunaberg
048007	Kiladalen
048010	Stigtomta-Vrena
048019	Rönö
048020	Tystbergabygden
048101	Oxelösund
048201	Flen, Helgesta-Hyltinge
048205	Dunker-Lilla Malma
048207	Mellösa
048208	Bettna
048301	Katrineholmsbygden
048302	Björkvik
048402	Eskilstuna
048403	Torshälla
048410	Hällby förs. med Tumbo och Råby-Rekarne
048413	Västra Rekarne
048417	Näshulta
048418	Husby-Rekarne
048420	Stenkvista-Ärla
048421	Kafjärden
048601	Strängnäs domkyrkoförs. med Aspö
048604	Mariefred
078013	Tävelsås
078015	Vederslöv-Dänningelanda
078016	Öja
078017	Bergunda
078018	Öjaby
078020	Gårdsby
078021	Söraby, Tolg och Tjureda
078024	Aneboda-Asa-Berg
078027	Ör-Ormesberga
078028	Skogslyckan
078029	Växjö Maria
078030	Teleborg
078101	Ljungby
078102	Agunnaryd
078103	Ryssby

078104	Tutaryd
078107	Södra Ljunga
078108	Berga
078109	Dörarp
078110	Vittaryd
078111	Angelstad
078112	Annerstad
078114	Torpa
078115	Vrå
078116	Lidhult
078117	Odensjö
078118	Bolmsö
078119	Tannåker
078120	Ljungby Maria
082101	Fågelfors
082102	Högsby
082103	Långemåla
082104	Fagerhult
083401	Gullabo
083402	Torsås
083404	Söderåkra
084001	Resmo-Vickleby
084003	Mörbylånga-Kastlösa
084005	Hulterstad-Stenåsa
084008	Sydöland
084013	Glömminge
084014	Algutsrum
084015	Torslunda
084016	Norra Möckleby, Sandby och Gårdby
086001	Hultsfred
086002	Lönneberga
086003	Målilla med Gårdveda
086004	Järeda
086005	Virserum
086006	Vena
086008	Mörlunda-Tveta
086101	Mönsterås
086102	Fliseryd
086103	Ålem
086201	Emmaboda
086202	Vissefjärda
086203	Algutsboda
086204	Långasjö
088001	Kalmar domkyrkoförs.
088002	Förlösa-Kläckeberga
088003	Dörby
088004	Hossmo
088005	Ryssby

088006	Åby
088008	Ljungby
128302	Helsingborgs Gustav Adolf
128303	Raus
128305	Välinge-Kattarp
128306	Allerum
128307	Fleninge
128309	Kropp
128314	Landskrona, del
128316	Kvistofta, del
128317	Filborna
128401	Höganäs
128402	Väsby
128403	Viken
128404	Brunnby
128405	Farhult-Jonstorp
128501	Eslöv
128502	Östra Onsjö
128509	Ringsjö, del
128511	Reslöv-Östra Karaby
128513	Löberöd
128601	Ystad
128605	Ljunits
128611	Stora Köpinge
128614	Sövestadsbygden
128617	Löderup
128701	Trelleborg
128706	Hammarlöv
128715	Dalköpinge
128721	Källstorp
128731	Anderslöv
129001	Kristianstads Heliga Trefaldighet
129002	Norra Åsum
129003	Äsphult
129005	Träne-Djurröd
129007	Vä-Skepparslöv
129008	Köpinge
129009	Nosaby
129014	Araslöv
129015	Åhus
129023	Bäckaskog
129024	Fjälkinge-Nymö
129025	Gustav Adolf-Rinkaby
129029	Degeberga
129032	Västra och Östra Vram
129033	Linderöd
129034	Vånga
129035	Oppmanna

129036	Everödsbygden
129101	Simrishamn
129107	Borrby-Östra Hoby
129111	Stiby
129115	Hammenhög
129117	S:t Olof
129118	Rörium
129119	Kivik
129201	Ängelholm
129205	Munka Ljungby
129206	Strövelstorp
129209	Barkåkra
129211	Hjärnarp-Tåstarp
129301	Hässleholm
129303	Stoby
129305	Vinslöv
129309	Hästveda
129310	Farstorp
129311	Verum
147313	Hova-Älgårås, del
148001	Domkyrkoförs. i Göteborg
148004	Nylöse
148005	Kortedala
148006	Härlanda
148007	Göteborgs Vasa
148008	Göteborgs Johanneberg
148009	Göteborgs Annedal
148010	Göteborgs Haga
148011	Göteborgs Oscar Fredrik
148012	Göteborgs Masthugg
148013	Göteborgs Carl Johan
148016	Örgryte
148017	Lundby
148020	Backa
148021	Högsbo
148022	Västra Frölunda
148023	Älvsborg
148024	Tynnered
148025	Tyska Christinae
148026	Angered
148027	Bergum
148028	Torslanda-Björlanda
148031	Tuve-Säve
148032	Bergsjön
148033	Göteborgs S:t Pauli
148034	Gunnared
148036	Askim
148037	Styrsö

148038	Björkekärr
148041	Näset
148101	Fässberg
148102	Källered
148103	Lindome
148104	Stensjön
148201	Kungälv
148203	Marstrand
148204	Harestad
148205	Torsby
148206	Lycke
148207	Ytterby
148208	Romelanda
148209	Kareby
148210	Håltå
148211	Solberga
148401	Lysekil
148402	Lyse
148403	Skaftö
148404	Bro
148405	Brastad
148501	Uddevalla
148503	Ljungskile
148509	Bokenäset
148510	Herrestad
148511	Lane-Ryr
148512	Bäve
148601	Strömstad
148602	Skee-Tjärnö
148606	Idefjorden
148701	Vänern och Väner-Ryr
148703	Gestad
148704	Brålanda
148705	Sundals-Ryr
148706	Frändefors
148707	Vänersnäs
198016	Tillberga
198020	Rytterne
198022	Skerike-Gideonsberg
198023	Önsta
198101	Sala
198102	Västerfärnebo-Fläckebo
198104	Norrby
198105	Tärna
198106	Kumla
198107	Kila
198108	Möklinta
198201	Västanfors-Västervåla

198301	Köpingsbygden
198304	Malma
198401	Arbogabygden
202101	Järna med Nås och Äppelbo
202302	Malung
202303	Lima-Transtrand
202601	Mockfjärd
202602	Gagnef
202603	Floda
202901	Leksand
202902	Djura
202903	Ål
202904	Siljansnäs
203101	Rättvik
203103	Boda
203104	Ore
203402	Orsa
203902	Älvdalen
203905	Idre-Särna
206101	Norrbärke
206102	Söderbärke
206201	Mora
208001	Falu Kristine
208002	Grycksbo
208003	Stora Kopparberg
208004	Aspeboda
208006	Vika-Hosjö
208007	Sundborn
208008	Svärdsjö
208010	Enviken
208011	Bjursås
208102	Stora Tuna
208103	Torsång
208201	Säterbygden
208301	Hedemora-Garpenberg
208303	Husby
208401	Avesta
208403	By
208404	Folkärna
208406	Grytnäs
208501	Ludvika
208503	Gränge-Säfsnäs
210102	Ockelbo
210401	Hofors
210402	Torsåker
212101	Alfta-Ovanåker
213201	Ilsbo
213202	Harmånger-Jättendal

213204	Gnarp
213205	Bergsjö
213206	Hassela
216101	Ljusdal-Ramsjö
216103	Los-Hamra
216104	Färila-Kårböle
048606	Åker-Länna
048607	Stallarholmen
048614	Vårfruberga-Härad
048802	Trosa
050902	Ödeshög
051201	Norra Ydre
051203	Sund-Svinhult
051204	Västra Ryd
051301	Tidersrum
051302	Kisa
051303	Västra Eneby
051304	Horn
051305	Hycklinge
051309	Rimforsa
056002	Boxholm
056101	Åtvid
056201	Risinge
056202	Hällestad
056203	Regna
056204	Skedevi
056301	Valdemarsvik
056302	Ringarum
058001	Linköpings domkyrkoförs.
058002	Linköpings S:t Lars
058003	Landeryd
058004	Slaka
058005	Kärna
058006	Kaga
058007	Ledberg
058008	Vist
058009	Vårdnäs
058010	Skeda
058011	Nykil-Gammalkil
058012	Ulrika
058018	Vikingstad
058019	Vreta kloster
058024	Åkerbo
058033	Linköpings Berga
058034	Linköpings Johannelund
058035	Linköpings Skäggetorp
058036	Linköpings Ryd
058037	Gottfridsberg

058102	Norrköpings S:t Olof
058104	Kolmården
058105	Norrköpings Borg
058106	Norrköpings S:t Johannes
058119	Västra Vikbolandet
058125	Östra Husby
058127	Jonsberg
058201	Söderköping S:t Anna
058204	Östra Ryd
058301	Motala
058303	Västra Ny
058304	Godegård
058306	Borensberg
058307	Klockrike
058309	Fornåsa
058322	Tjällmo
058324	Aska, del
058401	Vadstena
058408	Dal
058411	Aska, del
058601	Mjölby
058603	Skänninge
058612	Väderstad
088009	Arby-Hagby
088011	Halltorp-Voxtorp
088013	Karlslunda-Mortorp
088015	Kalmar S:t Johannes
088016	Heliga Korset
088017	S:ta Birgitta
088018	Två systrar
088101	Nybro-S:t Sigfrid
088102	Kråksmåla
088103	Bäckebo
088104	Kristvalla
088105	Madesjö
088106	Örsjö
088108	Oskar
088109	Hälleberga
088201	Oskarshamn
088203	Misterhult
088205	Döderhult
088301	Västervik
088302	Törnsfall
088303	Gladhammar-Västrum
088305	Ukna
088306	Dalhem
088307	Överum
088308	Västra Ed



088309	Loftahammar
088310	Lofta
088311	Gamleby
088312	Odensvi
088314	Hallingeberg-Blackstad
088315	Hjorted
088401	Vimmerby
088403	Rumskulla
088404	Pelarne
088405	Frödinge
088406	Locknevi
088408	Södra Vi-Djursdala
088409	Tuna
088501	Borgholm
088502	Föra-Alböke-Löt
088507	Köpingsvik
088509	Räpplinge-Högsrum
088510	Gärdslösa, Långlöt och Runsten
088514	Nordöland
098001	Visby domkyrkoförs.
098002	Othem-Boge
098004	Fårö
098005	Bunge
098010	Forsa
098015	Stenkyrka
098018	Väskinde
098025	Gothem
098029	Dalhem
098030	Barlingbo
098031	Endre
098032	Hejdeby
098033	Follingbo
098034	Akebäck
098035	Roma
098036	Björke
098040	Vänge
098047	Östergarn
098048	Stenkumla
098050	Vall, Hogrän och Atlingbo
098055	Eskelhem-Tofta
129312	Vittsjö
129313	Norra Åkarp
129314	Vankiva
129315	Sösdala
129319	Tyringe
129321	Röke
129322	Västra Torup
131501	Torup

131502	Kinnared
131503	Drängsered
131504	Långaryd
131505	Färgaryd
131506	Femsjö
131507	Unnaryd
138001	S:t Nikolai
138002	Martin Luther
138003	Snöstorp
138004	Breared
138005	Oskarström
138008	Eldsbergabygden
138009	Söndrum-Vapnö
138011	Harplinge
138012	Steninge
138014	Getinge-Rävinge
138015	Slättåkra-Kvibille
138019	Enslöv
138101	Laholm
138103	Hasslöv-Våxtorp
138105	Skummeslöv
138106	Hishult
138107	Ränneslöv-Ysby
138109	Knäred
138111	Veinge-Tjärby
138201	Falkenberg
138202	Skrea
138206	Susedalen
138208	Stafsinge
138209	Morup
138211	Vinberg-Ljungby
138213	Vessige
138217	Okome
138218	Gällared
138219	Krogsered
138220	Gunnarp
138221	Fagered
138222	Källsjö
138223	Ullared
138224	Älvsered
138301	Varberg
138302	Träslöv
138305	Himledalen
138310	Sibbarp-Dagsås
138311	Tvååker
138312	Spannarp
138313	Lindberga
138319	Veddige-Kungsäter

138320	Värö
138321	Stråvalla
138401	Kungsbacka
138402	Tölö
138403	Älvsåker
138404	Vallda
138405	Släp
138406	Frillesås
138407	Landa
138408	Ölmevalla
148709	Västra Tunhem
148801	Trollhättan
148803	Åsaka-Björke
148804	Gårdhem
148805	Upphärad
148807	Fors-Rommele
148808	Bjärke, del
148809	Lextorp
148810	Göotalunden
148901	Alingsås
148908	Bjärke, del
148909	Hemsjö
148910	Ödenäs
149001	Borås Caroli
149002	Borås Gustav Adolf
149003	Brämhult
149004	Rångedala
149005	Äspered
149006	Toarp
149007	Dannike
149008	Sexdrega, del
149011	Fristad
149015	Bredared
149016	Sandhult
149019	Seglora
149020	Kinnarumma
149101	Ulricehamn
149105	Hällstad
149110	Södra Ving
149116	Åsunden
149120	Hössna
149128	Redväg
149129	Timmele
149201	Åmål
149301	Mariestad
149303	Ullervad
149312	Lugnås
149318	Lyrestad

149401	Lidköping
149403	Järpås
149405	Kållands-Råda
149413	Sunnersberg
149424	Sävare
149431	Örslösa
149501	Skara domkyrkoförs.
149504	Eggby-Öglunda
149505	Varnhem
149508	Axvall
149516	Ardala
149601	Skövde
149603	Våmb
149604	Ryd
149608	Skultorp
149614	Sventorp-Forsby
149615	Värsås- Varola- Vreten
149617	Väring
149620	Frösve
149624	Berg
149627	Götlunda
149701	Hjo
149704	Mofalla
149706	Fågelås
149708	Korsberga-Fridene
149801	Tidaholm
149803	Hökensås
149807	Fröjered
216107	Järvsö
218001	Gävle Heliga Trefaldighet
218002	Gävle Staffan
218003	Hamrånge
218004	Hedesunda
218005	Hille
218006	Valbo
218008	Gävle Maria
218009	Bomhus
218101	Sandviken
218102	Ovansjö
218103	Järbo
218104	Årsunda-Österfärnebo
218201	Söderhamn
218202	Sandarne
218203	Skog
218204	Ljusne
218205	Söderala
218206	Mo-Bergvik
218208	Trönö

218209	Norråla
218303	Bollnäs
218304	Rengsjö
218306	Hanebo-Segersta
218309	Arbrå-Undersvik
218401	Hudiksvall-Idenor
218403	Hälsingtuna-Rogsta
218405	Enånger-Njutånger
218408	Delsbo
218409	Bjuråker-Norrbo
218411	Forsa-Hög
226002	Borgsjö-Haverö
226004	Torp
226201	Timrå
226202	Ljustorp
226203	Hässjö
226204	Tynderö
228001	Härnösands domkyrkoförs.
228002	Högsjö
228003	Häggdånger
228004	Stigsjö
228005	Viksjö
228006	Säbrå
228007	Hemsö
228101	Sundsvalls Gustav Adolf
228102	Skönsmon
228103	Skön
228104	Alnö
228105	Sättna
228106	Selånger
228107	Stöde
228108	Tuna
228109	Attmar
228110	Njurunda
228111	Indal
228112	Holm
228113	Liden
228201	Gudmundrå
228202	Nora-Skog
228204	Nordingrå
228205	Vibygerå
228206	Ullånger
228207	Bjärträ
228208	Styrnäs
228209	Dal
228210	Torsåker

**LKF 2012-01-01/ Län, kommuner och församlingar**

Klassifikation	Län, kommun, församling
Version	LKF 2012-01-01/ Län, kommuner och församlingar
Nivå	Kommun
<b>Värden</b>	
Kod	Text
0114	Upplands Väsby
0115	Vallentuna
0117	Österåker
0120	Värmdö
0123	Järfälla
0125	Ekerö
0126	Huddinge
0127	Botkyrka
0128	Salem
0136	Haninge
0138	Tyresö
0139	Upplands-Bro
0140	Nykvarn
0160	Täby
0162	Danderyd
0163	Sollentuna
0180	Stockholm
0181	Södertälje
0182	Nacka
0183	Sundbyberg
0184	Solna
0186	Lidingö
0187	Vaxholm
0188	Norrtälje
0191	Sigtuna
0192	Nynäshamn
0305	Håbo
0319	Älvkarleby
0330	Knivsta
0331	Heby
0360	Tierp
0380	Uppsala
0381	Enköping
0382	Östhammar
0428	Vingåker
0461	Gnesta
0480	Nyköping
0481	Oxelösund
0482	Flen
0483	Katrineholm

0484	Eskilstuna
0486	Strängnäs
0488	Trosa
0509	Ödeshög
0512	Ydre
0513	Kinda
0560	Boxholm
0561	Åtvidaberg
0562	Finspång
0563	Valdemarsvik
0580	Linköping
0581	Norrköping
0582	Söderköping
0583	Motala
0584	Vadstena
0586	Mjölby
0604	Aneby
0617	Gnosjö
0642	Mullsjö
0643	Habo
0662	Gislaved
0665	Vaggeryd
0680	Jönköping
0682	Nässjö
0683	Värnamo
0684	Sävsjö
0685	Vetlanda
0686	Eksjö
0687	Tranås
0760	Uppvidinge
0761	Lessebo
0763	Tingsryd
0764	Alvesta
0765	Älmhult
0767	Markaryd
0780	Växjö
0781	Ljungby
0821	Högsby
0834	Torsås
0840	Mörbylånga
0860	Hultsfred
0861	Mönsterås
0862	Emmaboda
0880	Kalmar
0881	Nybro
0882	Oskarshamn
0883	Västervik
0884	Vimmerby

0885	Borgholm
0980	Gotland
1060	Olofström
1080	Karlskrona
1081	Ronneby
1082	Karlshamn
1083	Sölvesborg
1214	Svalöv
1230	Staffanstorp
1231	Burlöv
1233	Vellinge
1256	Östra Göinge
1257	Örkelljunga
1260	Bjuv
1261	Kävlinge
1262	Lomma
1263	Svedala
1264	Skurup
1265	Sjöbo
1266	Hörby
1267	Höör
1270	Tomelilla
1272	Bromölla
1273	Osby
1275	Perstorp
1276	Klippan
1277	Åstorp
1278	Båstad
1280	Malmö
1281	Lund
1282	Landskrona
1283	Helsingborg
1284	Höganäs
1285	Eslöv
1493	Mariestad
1494	Lidköping
1495	Skara
1496	Skövde
1497	Hjo
1498	Tidaholm
1499	Falköping
1715	Kil
1730	Eda
1737	Torsby
1760	Storfors
1761	Hammarö
1762	Munkfors
1763	Forshaga



1764	Grums
1765	Årjäng
1766	Sunne
1780	Karlstad
1781	Kristinehamn
1782	Filipstad
1783	Hagfors
1784	Arvika
1785	Säffle
1814	Lekeberg
1860	Laxå
1861	Hallsberg
1862	Degerfors
1863	Hällefors
1864	Ljusnarsberg
1880	Örebro
1881	Kumla
1882	Askersund
1883	Karlskoga
1884	Nora
1885	Lindesberg
1904	Skinnskatteberg
1907	Surahammar
1960	Kungsör
1961	Hallstahammar
1962	Norberg
1980	Västerås
1981	Sala
1982	Fagersta
1983	Köping
1984	Arboga
2021	Vansbro
2023	Malung-Sälen
2026	Gagnef
2029	Leksand
2031	Rättvik
2034	Orsa
2039	Älvdalen
2061	Smedjebacken
2062	Mora
2080	Falun
2081	Borlänge
2082	Säter
2083	Hedemora
2084	Avesta
2085	Ludvika
2101	Ockelbo
2104	Hofors

2121	Ovanåker
2132	Nordanstig
2161	Ljusdal
2180	Gävle
2181	Sandviken
2182	Söderhamn
2183	Bollnäs
2184	Hudiksvall
2260	Ånge
2262	Timrå
2280	Härnösand
2281	Sundsvall
2282	Kramfors
2283	Sollefteå
2284	Örnsköldsvik
2303	Ragunda
2305	Bräcke
2309	Krokom
2313	Strömsund
2321	Åre
2326	Berg
2361	Härjedalen
2380	Östersund
2401	Nordmaling
2403	Bjurholm
2404	Vindeln
2409	Robertsfors
2417	Norsjö
2418	Malå
2421	Storuman
2422	Sorsele
2425	Dorotea
2460	Vännäs
2462	Vilhelmina
2463	Åsele
2480	Umeå
2481	Lycksele
2482	Skellefteå
2505	Arvidsjaur
2506	Arjeplog
2510	Jokkmokk
2513	Överkalix
2514	Kalix
2518	Övertorneå
2521	Pajala
2523	Gällivare
2560	Älvsbyn
2580	Luleå

2581	Piteå
2582	Boden
2583	Haparanda
2584	Kiruna
1286	Ystad
1287	Trelleborg
1290	Kristianstad
1291	Simrishamn
1292	Ängelholm
1293	Hässleholm
1315	Hylte
1380	Halmstad
1381	Laholm
1382	Falkenberg
1383	Varberg
1384	Kungsbacka
1401	Härryda
1402	Partille
1407	Öckerö
1415	Stenungsund
1419	Tjörn
1421	Orust
1427	Sotenäs
1430	Munkedal
1435	Tanum
1438	Dals-Ed
1439	Färgelanda
1440	Ale
1441	Lerum
1442	Vårgårda
1443	Bollebygd
1444	Grästorp
1445	Essunga
1446	Karlsborg
1447	Gullspång
1452	Tranemo
1460	Bengtsfors
1461	Mellerud
1462	Lilla Edet
1463	Mark
1465	Svenljunga
1466	Herrljunga
1470	Vara
1471	Götene
1472	Tibro
1473	Töreboda
1480	Göteborg
1481	Mölnadal

1482	Kungälv
1484	Lysekil
1485	Uddevalla
1486	Strömstad
1487	Vänersborg
1488	Trollhättan
1489	Alingsås
1490	Borås
1491	Ulricehamn
1492	Åmål

**LKF 2012-01-01/ Län, kommuner och församlingar**

Klassifikation	Län, kommun, församling
Version	LKF 2012-01-01/ Län, kommuner och församlingar
Nivå	Län

**Värden**

Kod	Text
01	Stockholm
03	Uppsala
04	Södermanland
05	Östergötland
06	Jönköping
07	Kronoberg
08	Kalmar
09	Gotland
10	Blekinge
12	Skåne
13	Halland
14	Västra Götaland
17	Värmland
18	Örebro
19	Västmanland
20	Dalarna
21	Gävleborg
22	Västernorrland
23	Jämtland
24	Västerbotten
25	Norrbottn

**Produktionsområden (8st)**

Klassifikation	Normskördar
Version	Produktionsområden (8st)
Nivå	Produktionsområden (8st)

**Värden**

Kod	Text
1	Götalands södra slättbygder
2	Götalands mellanbygder

3	Götalands norra slättbygder
4	Svealands slättbygder
5	Götalands skogsbygder
6	Mellersta Sveriges skogsbygder
7	Nedre Norrland
8	Övre Norrland

**Riksområden**

Klassifikation	Storstads- och länsregioner
Version	Riksområden
Nivå	Riksområden

**Värden**

Kod	Text
01	Stockholm
02	Östra Mellansverige
03	Småland med öarna
04	Sydsverige
05	Västsverige
06	Norra Mellansverige
07	Mellersta Norrland
08	Övre Norrland

**Typkod**

Klassifikation	Typkod
Version	Typkod
Nivå	Typkod

**Värden**

Kod	Text
100	Lantbruksenhet, inte fastställd typ av
101	Lantbruksenhet, okänd
110	Lantbruksenhet, obebyggd
113	Lantbruksenhet, bostadsbyggnadsvärde under 50 000 kr
120	Lantbruksenhet, bebyggd
121	Lantbruksenhet, som endast utgörs av växthus eller djurstall
180	Lantbruksenhet, skatte-/avgiftsfri (3 kap. 2 §, 2 st. FTL)
181	Lantbruksenhet, skatte-/avgiftsfri (3 kap. 3 § FTL)
199	Lantbruksenhet, taxeringsvärde under 1 000 kr
200	Småhusenhet, inte fastställd typ av
201	Småhusenhet, okänd
210	Småhusenhet, tomtmark till helårsbostad
211	Småhusenhet, tomtmark till fritidsbostad
212	Småhusenhet, tomtmark för okänt ändamål
213	Småhusenhet, byggnadsvärde under 50 000 kr
220	Småhusenhet, helårsbostad
221	Småhusenhet, fritidsbostad
222	Småhusenhet, tre eller fler bostadsbyggnader
223	Småhusenhet, med lokaler

229	Småhusenhet, okänd typkod
250	Småhusenhet, exploateringsmark
280	Småhusenhet, skatte-/avgiftsfri (3 kap. 2 §, 2 st. FTL)
281	Småhusenhet, skatte-/avgiftsfri (3 kap. 4 § FTL)
292	Småhusenhet, okänd typkod
298	Småhusenhet, okänd typkod
299	Småhusenhet, taxeringsvärde under 1 000 kr
300	Hyreshusenhet, inte fastställd typ av
301	Hyreshusenhet, okänd
310	Hyreshusenhet, tomtmark
311	Hyreshusenhet, med saneringsbyggnad
313	Hyreshusenhet, byggnadsvärde under 50 000 kr
320	Hyreshusenhet, huvudsakligen bostäder
321	Hyreshusenhet, bostäder och lokaler
322	Hyreshusenhet, hotell eller restaurangbyggnad
323	Hyreshusenhet, kiosk
324	Hyreshusenhet, parkeringshus/garage
325	Hyreshusenhet, huvudsakligen lokaler
326	Hyreshusenhet, kontor inom industrimark
350	Hyreshusenhet, exploateringsmark
380	Hyreshusenhet, skatte-/avgiftsfri (3 kap. 2 §, 2 st. FTL)
381	Hyreshusenhet, skatte-/avgiftsfri (3 kap. 4 § FTL)
399	Hyreshusenhet, taxeringsvärde under 1 000 kr
400	Industrienhet, inte fastställd typ av
401	Industrienhet, okänd
411	Industrienhet, tomtmark
412	Industrienhet, med saneringsbyggnad
413	Industrienhet, upplag eller uppställningsplats
414	Industrienhet, byggnadsvärde under 50 000 kr
420	Industrienhet, industrihotell
421	Industrienhet, kemisk industri
422	Industrienhet, livsmedelsindustri
423	Industrienhet, metall- och maskinindustri
424	Industrienhet, textil- och beklädnadsindustri
425	Industrienhet, trävaruindustri
426	Industrienhet, annan tillverkningsindustri
430	Industrienhet, bensinstation
431	Industrienhet, reparationsverkstad
432	Industrienhet, lager
433	Industrienhet, annan övrig byggnad
450	Industrienhet, exploateringsmark
480	Industrienhet, skatte-/avgiftsfri (3 kap. 2 §, 2 st. FTL)
481	Industrienhet, skatte-/avgiftsfri (3 kap. 4 § FTL)
498	Industrienhet, övrig mark (gatu- och parkmark), utan taxeringsvärde
499	Industrienhet, taxeringsvärde under 1 000 kr
600	Industrienhet, inte fastställd typ av täktmark
601	Industrienhet, okänd tæktenhet

610	Industrienhet, obebyggd täktmark
620	Industrienhet, bebyggd täktmark
699	Industrienhet, täktmark med taxeringsvärde under 1 000 kr
700	Elproduktionsenhet, inte fastställd typ av
711	Elproduktionsenhet, outbyggt strömfall
712	Elproduktionsenhet, tomt till kraftvärmeverk
713	Elproduktionsenhet, vattenkraftverk, byggnadsvärde under 50 000 kr
714	Elproduktionsenhet, ersättningskraft
715	Elproduktionsenhet, tomt till kärnkraftverk
716	Elproduktionsenhet, tomt till kondenskraftverk
717	Elproduktionsenhet, tomt till gasturbinanläggning
718	Elproduktionsenhet, tomt till vindkraftverk
719	Elproduktionsenhet, värmekraftverk, byggnadsvärde under 50 000 kr
720	Elproduktionsenhet, vattenkraftverk
721	Elproduktionsenhet, okänd typkod
730	Elproduktionsenhet, kärnkraftverk
731	Elproduktionsenhet, kondenskraftverk
732	Elproduktionsenhet, kraftvärmeverk
733	Elproduktionsenhet, gasturbinanläggning
734	Elproduktionsenhet, vindkraftverk
799	Elproduktionsenhet, taxeringsvärde under 1 000 kr
800	Specialenhet, inte fastställd typ av
810	Specialenhet, tomtmark till specialbyggnad
820	Specialenhet, distributionsbyggnad
821	Specialenhet, reningsanläggning
822	Specialenhet, värmecentral
823	Specialenhet, vårdbyggnad
824	Specialenhet, bad-, sport- och idrottsanläggning
825	Specialenhet, skolbyggnad
826	Specialenhet, kulturbyggnad
827	Specialenhet, ecklesiastikbyggnad
828	Specialenhet, allmän byggnad
829	Specialenhet, kommunikationsbyggnad
890	Specialenhet, försvarsbyggnad
900	Ej fastställd typ av taxeringsenhet
901	Okänd taxeringsenhet
902	Fastighet som enbart utgörs av vattenområde, och som inte är täktmark (taxeras ej)
999	Okänd taxeringsenhet, taxeringsvärde under 1 000 kr
197	Lantbruksenhet, övrig mark utanför tätort, utan taxeringsvärde
497	Industrienhet, övrig mark inom tätort, utan taxeringsvärde
613	Industrienhet, täkt med byggnadsvärde under 50 000 kr
240	Småhusenhet, bostadsbyggnad på vattenfastighet
415	Industrienhet, fiskefastighet
443	Industrienhet, övrig byggnad för radiokommunikation
830	Specialenhet, kommunikationsbyggnad / telekommast

500	Ägarlägenhetsenhet, inte fastställd typ av
510	Ägarlägenhetsenhet, obebyggd
513	Ägarlägenhetsenhet, byggnadsvärde under 50 000 kr
520	Ägarlägenhetsenhet, bostad
580	Ägarlägenhetsenhet, skatte-/avgiftsfri (3 kap. 2 §, 2 st. FTL)
581	Ägarlägenhetsenhet, skatte-/avgiftsfri (3 kap. 4 § FTL)

**Tätorter 2005**

Klassifikation	Tätorter
Version	Tätorter 2005
Nivå	Tätort
<b>Värden</b>	
Kod	Text
T0292	Rydbo
T0566	Håga
T0800	Mariefred
T1132	Kisa
T1452	Burseryd
T1802	Agunnaryd
T2168	Eriksmåla
T2484	Örsjö
T2816	Bjärnum
T3104	Sösdala
T3444	Hasslarp
T3712	Stångby
T4028	Laholm
T4328	Diseröd
T4566	Starrkärr och Näs
T4870	Hjälmaryd
T5128	Väne-Åsaka
T5456	Tibro
T5828	Sunnemo
T6148	Vedevåg
T6464	Husby
T6796	Söderbärke
T7212	Marmaskogen
T7532	Kvissleby
T7908	Lit
T8316	Sorsele
T8704	Kuttainen
T5832	Svanskog
T5836	Sysslebäck
T5840	Säfte
T5842	Tjärnheden
T5844	Torsby
T5848	Töcksfors
T5852	Uddeholm



T5856	Uddheden
T5860	Vallargärdet
T5862	Vidöåsen
T5864	Vålberg
T5868	Värmlandsbro
T5872	Väse
T5876	Västra Ämtervik
T5880	Åmotfors
T5884	Årjäng
T5888	Ölme
T5890	Örslösa
T5892	Östmark
T5900	Askersby
T5904	Askersund
T5916	Degerfors
T5920	Ekeby
T5924	Ekeby-Almby
T5928	Fellingsbro
T5932	Finnerödja
T5936	Fjugesta
T5940	Frövi
T5944	Garphyttan
T5948	Glanshammar
T5952	Grythyttan
T5956	Gusselby
T5960	Gyttorp
T5964	Hallsberg
T5968	Hammar
T5974	Hampetorp
T5980	Hasselfors
T5984	Hjortkvarn
T5988	Hovsta
T5992	Hällabrottet
T5996	Hällefors
T6008	Karlskoga
T6012	Kilsmo
T6016	Kopparberg
T6020	Kumla
T6028	Lanna
T6032	Latorpsbruk
T6036	Laxå
T6040	Lindesberg
T6052	Mosås
T6056	Mullhyttan
T6060	Nora
T6064	Norra Bro
T6072	Marieberg
T6076	Odensbacken

T6080	Olshammar
T6088	Pålsboda
T6092	Ramsberg
T6096	Rockhammar
T6100	Röfors
T6104	Rönneshytta
T6108	Sannahed
T6112	Sköllersta
T6116	Stora Mellösa
T6120	Storå
T6124	Striberg
T6128	Stråssa
T6136	Ställdalen
T6140	Svartå
T6152	Vintrosa
T6156	Vretstorp
T6160	Zinkgruvan
T6164	Åbytorp
T6168	Åmmeberg
T6172	Åsbro
T6176	Ås
T6178	Åtorp
T6184	Ölmbrotorp
T6188	Örebro
T6192	Östansjö
T6200	Arboga
T6204	Barkarö
T6208	Dingtuna
T6210	Enhagen-Ekbacken
T6212	Fagersta
T6220	Götlunda
T6224	Hallstahammar
T6228	Harbo
T6232	Heby
T6236	Hökåsen
T6244	Kolbäck
T6248	Kolsva
T6252	Kumla kyrkby
T6256	Kungsör
T6266	Kärsta och Bredsdal
T6268	Köping
T6272	Medåker
T6276	Morgongåva
T6278	Munga
T6280	Munktorp
T6284	Möklinta
T6292	Norberg
T6296	Ramnäs

T6300	Ransta
T6304	Riddarhyttan
T6308	Runhällen
T6312	Sala
T6316	Salbohed
T6320	Skinnskatteberg
T6324	Skultuna
T6328	Strömsholm
T6332	Surahammar
T6336	Sätra brunn
T6340	Sörstafors
T6342	Tidö-Lindö
T6344	Tillberga
T6348	Tortuna
T6352	Tärnsjö
T6356	Irsta
T6360	Valskog
T6364	Virso
T6368	Vittinge
T6372	Västerfärnebo
T6376	Västerås
T6382	Örtagården
T6384	Östervåla
T6402	Alvik
T6404	Avesta
T6412	Bengtsheden
T6424	Bjursås
T6428	Björbo
T6432	Blötberget
T6436	Boda
T6440	Bonäs
T6444	Borlänge
T6448	Brunnsberg
T6456	Bäsna
T6460	Floda
T6468	Järna
T6472	Danholn
T6476	Djura
T6480	Djurmo
T6484	Djurås
T6492	Naglarby och Enbacka
T6496	Enviken
T6500	Evertsberg
T6504	Falun
T6508	Fors
T6512	Fredriksberg
T6516	Furudal
T6524	Färnäs

T6528	Gagnef
T6532	Garpenberg
T6540	Gesunda
T6544	Gonäs
T6548	Grangärde
T6552	Grycksbo
T6556	Grängesberg
T6558	Gubbo
T6560	Gulleråsen
T6566	Hagge
T6568	Halvarsgårdarna
T6572	Hedemora
T6576	Horndal
T6580	Håksberg
T6584	Häradsbygden
T6588	Idkerberget
T6592	Idre
T6596	Insjön
T6608	Leksand
T6612	Lima
T6616	Limedsforsen
T6620	Linghed
T6624	Ludvika
T6632	Långshyttan
T6636	Malung
T6640	Malungsfors
T6644	Mockfjärd
T6648	Mora
T6652	Mora
T6660	Nedre Gärdsjö
T6664	Nordanö
T6666	Norr Amsberg
T6672	Nusnäs
T6676	Nyhammar
T6680	Nås
T6684	Näs bruk
T6692	Ornäs
T6696	Orsa
T6704	Repbäcken
T6708	Rot
T6716	Rättvik
T6720	Saxdalen
T6724	Selja
T6728	Sifferbo
T6732	Siljansnäs
T6736	Skattungbyn
T6744	Smedjebacken
T6748	Sollerön

T6752	Solvarbo
T6768	Sundborn
T6772	Sunnansjö
T6776	Svärdsjö
T6780	Sågmyra
T6784	Sälen
T6788	Särna
T6792	Säter
T6804	Sörvik
T6806	Torsång
T6808	Transtrand
T6814	Toftbyn
T6816	Tällberg
T6820	Vad
T6828	Vansbro
T6832	Vattnäs
T6836	Venjan
T6840	Vika
T6848	Vikarbyn
T6852	Vikmanshyttan
T6860	Vinäs
T6864	Våmhus
T6872	Västanvik
T6880	Västerby
T6884	Västermyckeläng
T6888	Yttermalung
T6892	Åsen
T6896	Älvdalen
T6900	Äppelbo
T6912	Östnor
T6920	Persbo
T7000	Alfta
T7004	Arbrå
T7012	Backberg
T7014	Berg
T7016	Bergby
T7020	Bergsjö
T7024	Bergvik
T7028	Björke
T7036	Bollnäs
T7038	Bönan
T7040	Delsbo
T7044	Edsbyn
T7048	Enånger
T7050	Forsby
T7052	Forsbacka
T7056	Friggesund
T7060	Furuvik

T7064	Färila
T7068	Gnarp
T7076	Gävle
T7080	Hagsta
T7084	Hammarby
T7092	Hamrångefjärden
T7096	Harmånger
T7104	Hedesunda
T7112	Hofors
T7120	Hudiksvall
T7124	Hybo
T7130	Hålsjö
T7132	Iggesund
T7136	Ilsbo
T7140	Jäderfors
T7144	Jädraås
T7148	Järbo
T7152	Järvsö
T7154	Jättendal
T7156	Kilafors
T7168	Kungsgården
T7172	Hassela
T7178	Lillhaga
T7180	Lingbo
T7184	Ljusdal
T7188	Ljusne
T7192	Los
T7196	Lottefors
T7198	Lund
T7208	Marmaverken
T7214	Mohed
T7216	Njutånger
T7220	Nore
T7224	Norrlandet
T7228	Norrsundet
T7232	Näsviken
T7236	Ockelbo
T7240	Ovanåker
T7252	Rengsjö
T7256	Roteberg
T7258	Runemo
T7268	Sandarne
T7272	Sandviken
T7276	Segeberga
T7280	Sibo
T7284	Skog
T7292	Stocka
T7296	Storvik

T7304	Strömsbruk
T7308	Sälgsjön
T7312	Söderala
T7316	Söderhamn
T7320	Sörforsa
T7324	Tallåsen
T7332	Torsåker
T7336	Totra
T7340	Trödje
T7344	Valbo
T7348	Vallsta
T7352	Vallvik
T7356	Vannsätter
T7360	Viksjöfors
T7364	Västerberg
T7368	Åbyggeby
T7372	Åmot
T7376	Årsunda
T7380	Åshammar
T7384	Österfärnebo
T7400	Alby
T7402	Klingsta och Allsta
T7404	Vi
T7408	Ankarsvik
T7412	Arnäsvall
T7416	Bergeforsen
T7420	Billsta
T7424	Bjästa
T7428	Björna
T7432	Bollstabruk
T7444	Bredbyn
T7446	Dingersjö
T7448	Docksta
T7460	Essvik
T7462	Fanbyn
T7468	Frånö
T7472	Fränsta
T7476	Gideå
T7478	Gustavsberg
T7480	Gimåt
T7482	Gottne
T7492	Hovid
T7496	Husum
T7500	Härnösand
T7504	Indal
T7506	Juniskär
T7510	Johannedal
T7512	Junsele

T7516	Klockestrand
T7520	Kovland
T7524	Kramfors
T7540	Köpmanholmen
T7548	Liden
T7552	Ljungaverk
T7560	Lucksta
T7564	Lungvik
T7568	Lunde
T7572	Långsele
T7576	Långviksmon
T7580	Matfors
T7584	Mellansel
T7588	Mjällom
T7592	Moliden
T7596	Nedansjö
T7600	Njurundabommen
T7604	Nordingrå
T7616	Nyland
T7620	Näsåker
T7628	Ramsele
T7632	Ramvik
T7636	Sandslån
T7644	Sidensjö
T7652	Skottsund
T7660	Sollefteå
T7668	Stavreviken
T7670	Stockvik
T7676	Stöde
T7680	Ullånger
T7684	Sundsbruk
T7688	Sundsvall
T7696	Svartvik
T7700	Söråker
T7704	Timrå
T7708	Torpshammar
T7716	Tunadal
T7720	Utansjö
T7726	Vattjom
T7728	Västerhus
T7732	Åmynnet
T7736	Ånge
T7740	Älandsbro
T7744	Örnsköldsvik
T7748	Östavall
T7752	Österforse
T7756	Överhörnäs
T7800	Aspås



T7804	Backe
T7806	Östra Bispgården
T7808	Västra Bispgården
T7812	Brunflo
T7816	Bräcke
T7820	Duved
T7824	Dvårsätt
T7828	Funäsdalen
T7830	Fåker
T7836	Föllinge
T7840	Gäddede
T7844	Gällö
T7848	Hackås
T7852	Hallen
T7856	Hammarstrand
T7860	Hammerdal
T7868	Hede
T7876	Hoting
T7880	Häggensås
T7884	Järpen
T7886	Klövsjö
T7888	Krokom
T7896	Kälarne
T7904	Lillhärdal
T7910	Marieby
T7912	Myrviken
T7916	Mörsil
T7920	Norr-Hede
T7932	Näliden
T7934	Näsviken
T7936	Ope
T7938	Orrviken
T7942	Optand
T7944	Pilgrimstad
T7948	Rossön
T7960	Strömsund
T7964	Stugun
T7968	Sveg
T7976	Svenstavik
T7984	Tandsbyn
T7988	Trångsviken
T7996	Ulvkälla
T8000	Undersåker
T8002	Vaplan
T8008	Vemdalen
T8012	Ytterhogdal
T8016	Ytterån
T8024	Åre

T8028	Ås
T8032	Åsarne
T8040	Änge
T8044	Östersund
T8112	Bastuträsk
T8116	Bergsbyn
T8120	Bjurholm
T8132	Boliden
T8136	Botsmark
T8142	Bullmark
T8144	Bureå
T8148	Burträsk
T8152	Bygdeå
T8156	Bygdsiljum
T8160	Byske
T8168	Dorotea
T8172	Ersmark
T8174	Flurkmark
T8176	Fredrika
T8188	Granö
T8196	Hissjön
T8198	Hemavan/Bierke
T8200	Holmsund
T8204	Hällnäs
T8208	Hörnefors
T8210	Innertavle
T8212	Jörn
T8220	Kristineberg
T8224	Kusmark
T8228	Kåge
T8232	Lycksele
T8236	Lögdeå
T8240	Lövånger
T8244	Malå
T8248	Medle
T8252	Myckle
T8256	Nordmaling
T8268	Norsjö
T8280	Obbola
T8284	Ostvik
T8292	Robertsfors
T8296	Rundvik
T8304	Röbäck
T8308	Skelleftehamn
T8310	Ursviken
T8312	Skellefteå
T8320	Stensele
T8324	Storuman

T8332	Stöcke
T8334	Stöcksjö
T8336	Sävar
T8340	Drängsmark
T8342	Södra Bergsbyn och Stackgrönn
T8344	Sörfors
T8348	Sörmjölle
T8352	Tavelsjö
T8354	Tomtebo
T8356	Tvärålund
T8360	Täfteå
T8364	Tärnaby
T8368	Ersmark
T8372	Umeå
T8376	Vilhelmina
T8380	Vindeln
T8384	Vännäs
T8388	Vännäsby
T8390	Västibyn
T8392	Åmsele
T8396	Ånäset
T8400	Åsele
T8408	Örviken
T8504	Alvik
T8508	Antnäs
T8512	Arjeplog
T8516	Arvidsjaur
T8528	Bensbyn
T8532	Bergnäset
T8536	Bergsviken
T8540	Blåsmark
T8544	Boden
T8548	Bodträskfors
T8556	Bredviken
T8558	Brändön
T8560	Båtskärsnäs
T8564	Bälinge
T8568	Böle
T8576	Ersnäs
T8578	Gammelgården
T8580	Gammelstaden
T8584	Glommerstråk
T8596	Gällivare
T8600	Hakkas
T8604	Haparanda
T8608	Harads
T8612	Hedenäset
T8616	Hemmingsmark

T8620	Hortlax
T8628	Jokkmokk
T8632	Jukkasjärvi
T8636	Junosuando
T8640	Juoksengi
T8644	Jämtön
T8648	Jävre
T8656	Kalix
T8658	Kallax
T8660	Kangos
T8664	Karesuando
T8668	Karlsborg
T8670	Karlsvik
T8672	Karungi
T8676	Kiruna
T8680	Klöverträsk
T8688	Korpilombolo
T8692	Korsträsk
T8694	Koskullskulle
T8720	Lillpite
T8724	Luleå
T8732	Malmberget
T8734	Marielund
T8740	Morjärv
T8744	Moskosel
T8752	Måttsund
T8768	Nikkala
T8776	Norrjärden
T8780	Pajala
T8788	Persön
T8792	Piteå
T8796	Porjus
T8804	Påläng
T8812	Risögrund
T8816	Roknäs
T8820	Rolfs
T8824	Rosvik
T8828	Rutvik
T8832	Råneå
T8836	Sangis
T8840	Seskarö
T8844	Sikfors
T8846	Sjulsmark
T8860	Svanstein
T8864	Svappavaara
T8868	Svartbyn
T8876	Svensbyn
T8878	Sävast

T8880	Södra Sunderbyn
T8884	Tallvik
T8886	Tjautjas/Cavccas
T8896	Töre
T8900	Ullatti
T8902	Unbyn
T8904	Vidsel
T8908	Visträsk
T8912	Vittangi
T8916	Vittjärv
T8920	Vuollerim
T8924	Vännäsberget
T8928	Nyborg
T8932	Älvsbyn
T8940	Överkalix
T8944	Övertorneå
T8948	Övre Soppero
T0802	Marmorbyn
T0804	Mellösa
T0806	Merlänna
T0812	Nyköping
T0816	Nävekvarn
T0818	Oxbacken
T0820	Oxelösund
T0822	Orrhammar
T0828	Runtuna
T0832	Sjösa
T0836	Skebokvarn
T0840	Skogstorp
T0844	Sköldinge
T0848	Sparreholm
T0852	Stallarholmen
T0854	Stavsjö
T0856	Stigtomta
T0860	Stjärnhov
T0864	Strångsjö
T0868	Strängnäs
T0870	Sundbyholm
T0876	Svalsta
T0880	Torshälla
T0882	Torshälla huvud
T0884	Trosa
T0886	Tumbo
T0888	Tystberga
T0896	Vagnhärad
T0898	Sund
T0900	Valla
T0904	Vingåker

T0908	Vrena
T0910	Västerljung
T0912	Åkers styckebruk
T0916	Ålberga
T0920	Ärla
T0924	Äsköping
T1004	Askeby
T1008	Bankekind
T1012	Berg
T1016	Berg
T1020	Bestorp
T1024	Björsäter
T1028	Borensberg
T1032	Borggård
T1036	Borghamn
T1040	Boxholm
T1044	Brokind
T1048	Falerum
T1050	Ekängen
T1052	Falla
T1054	Ensjön
T1056	Finspång
T1060	Fornåsa
T1064	Fågelsta
T1068	Gistad
T1070	Godegård
T1072	Grebo
T1080	Grytgöl
T1084	Gusum
T1088	Herstadberg
T1092	Hestra
T1096	Hogstad
T1100	Horn
T1104	Hällestad
T1108	Hästholmen
T1116	Igelfors
T1120	Jursla
T1128	Kimstad
T1136	Klockrike
T1140	Krokek
T1144	Lindö
T1148	Linghem
T1152	Linköping
T1156	Ljunga
T1160	Ljungsbro
T1164	Ljusfallshammar
T1168	Lotorp
T1170	Snöveltorp

T1172	Malmslätt
T1176	Mantorp
T1180	Mjölby
T1184	Mogata
T1188	Motala
T1192	Norrköping
T1196	Norsholm
T1200	Nykil
T1204	Nykyrka
T1206	Butbro
T1212	Rappestad
T1216	Rejmyre
T1220	Rimforsa
T1224	Ringarum
T1228	Rydsnäs
T1232	Simonstorp
T1236	Sjögestad
T1238	Skeda udde
T1244	Skänninge
T1248	Skärblacka
T1252	Slaka
T1256	Sonstorp
T1260	Spångsholm
T1264	Strålnäs
T1268	Strömsfors
T1272	Sturefors
T1276	Svärtinge
T1280	Sya
T1284	Söderköping
T1292	Tjällmo
T1300	Vadstena
T1304	Valdemarsvik
T1308	Vikingstad
T1310	Vånga
T1316	Väderstad
T1318	Västerlösa
T1320	Västra Husby
T1324	Åby
T1326	Åselstad
T1328	Åtvidaberg
T1330	Öbonäs
T1332	Ödeshög
T1336	Österbymo
T1340	Österstad
T1344	Östra Husby
T1348	Östra Ryd
T1400	Anderstorp
T1404	Aneby

T1408	Anneberg
T1412	Bankeryd
T1416	Barnarp
T1420	Björköby
T1424	Bodafors
T1428	Bor
T1432	Bottnaryd
T1436	Bredaryd
T1440	Broaryd
T1444	Bruzaholm
T1448	Ölmstad
T1456	Ekenässjön
T1460	Eksjö
T1464	Flisby
T1468	Forserum
T1472	Forsheda
T1476	Fredriksdal
T1480	Frinnaryd
T1484	Gislaved
T1488	Gnosjö
T1492	Grimstorp
T1496	Gripenberg
T1500	Gränna
T1504	Hestra
T1508	Hillerstorp
T1512	Hjältevad
T1516	Hok
T1520	Holsbybrunn
T1524	Horda
T1528	Hult
T1532	Hånger
T1540	Ingatorp
T1544	Jönköping
T1548	Kaxholmen
T1552	Klevshult
T1556	Kulltorp
T1560	Kvillsfors
T1564	Kärda
T1568	Landsbro
T1572	Lanna
T1576	Lekeryd
T1584	Malmbäck
T1588	Mariannelund
T1592	Marieholm
T1600	Myresjö
T1604	Nissafors
T1606	Nye
T1608	Nässjö



T1612	Odensjö
T1620	Pauliström
T1624	Reftele
T1632	Rydaholm
T1636	Rörvik
T1644	Sjunnen
T1648	Skede
T1652	Skeppshult
T1656	Skillingaryd
T1660	Skärstad
T1664	Smålandsstenar
T1668	Solberga
T1672	Sommen
T1676	Stensjön
T1680	Stockaryd
T1684	Sundhultsbrunn
T1688	Sävsjö
T1692	Taberg
T1696	Tenhult
T1700	Tranås
T1704	Trånghalla
T1708	Tunnerstad
T1714	Törestorp
T1720	Vaggeryd
T1724	Vetlanda
T1728	Vrigstad
T1732	Värnamo
T1738	Åsenhöga
T1740	Äng
T1742	Öggestorp
T1748	Örserum
T1752	Korsberga
T1804	Alstermo
T1808	Alvesta
T1812	Angelstad
T1818	Björnö
T1820	Braås
T1828	Delary
T1832	Diö
T1840	Enerida
T1844	Fridafors
T1852	Furuby
T1856	Gemla
T1860	Grimslöv
T1872	Hjortsberga
T1876	Hovmantorp
T1884	Ingelstad
T1892	Konga

T1896	Kosta
T1900	Kånna
T1904	Lagan
T1908	Lammhult
T1912	Lenhovda
T1916	Lessebo
T1920	Liatorp
T1924	Lidhult
T1932	Linneryd
T1936	Ljungby
T1940	Markaryd
T1944	Moheda
T1948	Norrhult-Klavreström
T1952	Nöbbele
T1956	Rottne
T1960	Ryd
T1964	Ryssby
T1968	Rävemåla
T1976	Skruv
T1980	Strömsnäsbruk
T1988	Timsfors
T1992	Tingsryd
T1996	Torpsbruk
T2000	Traryd
T2002	Tävelsås
T2004	Urshult
T2012	Vislanda
T2016	Vittaryd
T2020	Väckelsång
T2024	Växjö
T2028	Åby
T2032	Åryd
T2036	Åseda
T2040	Älghult
T2048	Älmhult
T2092	Algutsrum
T2096	Almvik
T2100	Alsterbro
T2104	Ankarsrum
T2106	Arontorp
T2108	Berga
T2112	Bergkvara
T2114	Björkviken
T2120	Blomstermåla
T2124	Bockara
T2128	Boda glasbruk
T2130	Boholmarna
T2132	Borgholm

T2144	Bäckebo
T2152	Degerhamn
T2154	Dunö
T2156	Edsbruk
T2160	Emmaboda
T2164	Emsfors
T2172	Fagerhult
T2176	Figeholm
T2184	Flerohopp
T2188	Fliseryd
T2192	Flygsfors
T2196	Frödinge
T2200	Fågelfors
T2204	Fårbo
T2208	Färjestaden
T2212	Gamleby
T2232	Gullringen
T2236	Gunnebo
T2240	Gårdby
T2244	Hagby
T2248	Halltorp
T2256	Hjorted
T2260	Hultsfred
T2264	Högsby
T2266	Rälla
T2272	Johansfors
T2276	Järnforsen
T2280	Kalmar
T2284	Kastlösa
T2288	Kristdala
T2292	Kristvallabrunn
T2296	Köpingsvik
T2300	Lindsdal
T2304	Ljungbyholm
T2308	Loftahammar
T2312	Långasjö
T2316	Läckeby
T2324	Löttorp
T2330	Mysingsö
T2332	Målerås
T2336	Målilla
T2340	Mönsterås
T2344	Mörbylånga
T2348	Mörlunda
T2352	Nybro
T2356	Orrefors
T2360	Oskarshamn
T2364	Piperskärr

T2368	Påryd
T2372	Påskallavik
T2376	Rinkabyholm
T2380	Rockneby
T2384	Rosenfors
T2388	Ruda
T2394	Saltvik
T2400	Silverdalen
T2404	Skogsby
T2408	Smedby
T2412	Storebro
T2416	Söderåkra
T2420	Södra Vi
T2424	Timmernabben
T2428	Torsås
T2432	Totebo
T2436	Trekanten
T2440	Tuna
T2444	Tvärskog
T2452	Vassmolösa
T2456	Vena
T2458	Vickleby
T2460	Vimmerby
T2464	Virserum
T2468	Vissefjärda
T2472	Västervik
T2480	Ålem
T2488	Överum
T2500	Burgsvik
T2504	Fårösund
T2508	Havdhem
T2512	Hemse
T2520	Klintehamn
T2528	Lärbro
T2530	När
T2532	Romakloster
T2534	Roma
T2536	Slite
T2540	Stånga
T2542	Tingstäde
T2548	Vibble
T2552	Visby
T2556	Väskinde
T2560	Västerhejde
T2600	Backaryd
T2604	Bräkne-Hoby
T2606	Brömsebro
T2612	Drottningkär

T2616	Eringsboda
T2620	Fridlevstad
T2624	Fågelmara
T2628	Gränum
T2630	Gängletorp
T2632	Hallabro
T2640	Hasslö
T2644	Holmsjö
T2648	Hällaryd
T2652	Hällevik
T2656	Hörvik
T2660	Johannishus
T2664	Jämjö
T2668	Jämshög
T2672	Kallinge
T2676	Karlshamn
T2680	Karlskrona
T2684	Kyrkhult
T2686	Kättilsmåla
T2688	Listerby
T2692	Lörby
T2696	Mjällby
T2700	Mörrum
T2704	Nogersund
T2708	Norje
T2712	Nättraby
T2716	Nävragöl
T2720	Olofström
T2724	Pukavik
T2732	Ronneby
T2734	Ronnebyhamn
T2736	Rödeby
T2738	Skavkulla och Skillingenäs
T2740	Sturkö
T2744	Spjutsbygd
T2748	Svängsta
T2752	Sölvesborg
T2754	Torarp
T2760	Torhamn
T2764	Tving
T2768	Valjeviken
T2772	Vilshult
T2774	Ysane
T2776	Åryd
T2800	Arkelstorp
T2804	Ballingslöv
T2808	Balsby
T2812	Baskemölla

T2820	Borrby
T2824	Brantevik
T2828	Broby
T2832	Bromölla
T2836	Brösarp
T2840	Båstad
T2844	Bäckaskog
T2848	Degeberga
T2856	Eket
T2860	Emmaljunga
T2864	Everöd
T2868	Finja
T2872	Fjälkinge
T2876	Färlöv
T2880	Förslöv
T2884	Glimåkra
T2888	Grevie
T2892	Gualöv
T2896	Gärds Köpinge
T2900	Gärsnäs
T2904	Hammar
T2906	Hammarlund
T2908	Hammenhög
T2912	Hanaskog
T2916	Hjärnarp
T2920	Hjärsås
T2924	Huaröd
T2928	Hyllinge
T2936	Hässleholm
T2940	Hästveda
T2942	Höja
T2948	Immeln
T2952	Karups sommarby
T2956	Killeberg
T2960	Kivik
T2964	Klippan
T2968	Klippans bruk
T2972	Knislinge
T2980	Kristianstad
T2984	Kvidinge
T2988	Linderöd
T2992	Ljungbyhed
T2996	Lunnarp
T3000	Lönsboda
T3008	Mala
T3010	Margretetorp
T3012	Munka-Ljungby
T3016	Norra Åsum

T3020	Nymölla
T3024	Näsum
T3028	Onslunda
T3032	Osby
T3034	Ovesholm
T3036	Perstorp
T3040	Rinkaby
T3044	Röke
T3048	Sankt Olof
T3052	Sibbhult
T3056	Simris
T3060	Simrishamn
T3062	Sjöröd
T3063	Skepparkroken
T3072	Skillinge
T3080	Skånes-Fagerhult
T3084	Smedstorp
T3092	Stidsvig
T3096	Stoby
T3100	Strövelstorp
T3102	Svenstorp
T3108	Tollarp
T3112	Tomelilla
T3116	Torekov
T3120	Tormestorp
T3124	Torsebro
T3128	Tyringe
T3136	Valje
T3140	Vankiva
T3144	Vejbystrand
T3148	Viby
T3152	Vik
T3156	Vinnö
T3160	Vinslöv
T3164	Vitaby
T3168	Vittsjö
T3170	Vittskövle
T3172	Västra Karup
T3176	Västra Torup
T3180	Yngsjö
T3184	Åhus
T3188	Åsljunga
T3192	Åstorp
T3196	Ängelholm
T3200	Önnestad
T3208	Örkelljunga
T3212	Östanå
T3216	Österslöv

T3220	Östra Karup
T3224	Östra Ljungby
T3228	Östra Sönnarslöv
T3232	Östra Tommarp
T3300	Abbekås
T3304	Allerum
T3308	Alstad
T3312	Anderslöv
T3316	Annelöv
T3320	Arild
T3328	Asmundtorp
T3332	Bara
T3336	Barsebäck
T3337	Barsebäckshamn
T3338	Beddingestrand
T3340	Billeberga
T3344	Billesholm
T3348	Billinge
T3352	Bjuv
T3356	Bjärred
T3360	Bjärsjölagård
T3364	Blentarp
T3372	Bunkeflostrand
T3374	Burlövs egnahem
T3376	Bårslöv
T3380	Dalby
T3384	Domsten
T3388	Dösjebro
T3392	Ekeby
T3396	Eslöv
T3400	Flyinge
T3402	Flädie
T3408	Furulund
T3412	Gantofta
T3416	Genarp
T3420	Gislövs läge och Simremarken
T3424	Glemmingebro
T3428	Glumslöv
T3432	Gunnarstorp
T3436	Gårdstånga
T3438	Gessie villastad
T3440	Harlösa
T3448	Hedeskoga
T3452	Helsingborg
T3456	Hittarp
T3460	Hjärup
T3464	Hofterup
T3466	Holmeja



T3472	Hurva
T3476	Häljarp
T3480	Torna Hällestad
T3484	Härslöv
T3488	Höganäs
T3492	Hököpinge
T3496	Höllviken
T3500	Hörby
T3504	Höör
T3506	Idala
T3508	Ingelstråde
T3512	Jonstorp
T3516	Kattarp
T3524	Södra Klagshamn
T3528	Klagstorp
T3532	Klågerup
T3534	Krika
T3536	Kristineberg
T3540	Kungshult
T3542	Kvärlöv
T3543	Kyrkheddinge
T3544	Kågeröd
T3552	Kävlinge
T3556	Köpingebro
T3560	Landskrona
T3568	Lilla Harrie
T3572	Ljunghusen
T3574	Ljungstorp och Jägersbo
T3576	Lomma
T3580	Ludvigsborg
T3584	Lund
T3588	Löberöd
T3592	Löddeköpinge
T3596	Löderup
T3600	Lövestad
T3604	Malmö
T3608	Marieholm
T3612	Mjöhult
T3616	Mölle
T3620	Mörarp
T3622	Norra Rörum
T3632	Nybrostrand
T3634	Ormanäs och Stanstorp
T3636	Osbyholm
T3640	Oxie
T3644	Påarp
T3648	Revingeby
T3652	Rydebäck

T3656	Rydsgård
T3658	Rängs sand
T3660	Röstånga
T3662	Sandskogen
T3664	Sjöbo
T3668	Sjödiken
T3672	Skanör med Falsterbo
T3676	Skegrie
T3680	Skivarp
T3684	Skurup
T3688	Smygehamn
T3696	Staffanstorp
T3700	Stehag
T3704	Stockamöllan
T3708	Stora Herrestad
T3714	Sjöbo sommarby och Svansjö sommarby
T3716	Svalöv
T3718	Saxtorpsskogen
T3720	Svarte
T3724	Svedala
T3728	Sätofta
T3732	Södra Sandby
T3736	Södra Vrams fälad
T3738	Sövde
T3740	Sövestad
T3744	Teckomatorp
T3748	Tjörnarps
T3752	Trelleborg
T3756	Tygelsjö
T3760	Tågarp
T3764	Tånga och Røgle
T3766	Utvålinge
T3772	Vallåkra
T3776	Veberød
T3780	Vellinge
T3784	Viken
T3788	Vintrie
T3792	Vollsjö
T3800	Västra Ingelstad
T3804	Västra Klagstorp
T3808	Ystad
T3812	Åkarp
T3816	Äsperød
T3820	Ödåkra
T3830	Väggarp
T3832	Östra Greve
T3898	Röda holme
T3900	Anneberg

T3904	Backa
T3908	Bergagård
T3910	Brattås
T3912	Bua
T3914	Buerås
T3916	Eldsberga
T3920	Falkenberg
T3928	Fjärås kyrkby
T3932	Frillesås
T3934	Frösakull
T3935	Fyllinge
T3936	Genevad
T3940	Getinge
T3944	Glommen
T3948	Gullbrandstorp
T3950	Gundal och Högåås
T3952	Gullbranna
T3954	Hagryd-Dala
T3956	Halla Heberg
T3960	Halmstad
T3964	Harplinge
T3968	Hasslöv
T3972	Haverdal
T3976	Heberg
T3982	Himle
T3984	Hishult
T3986	Hjälmsås
T3988	Holm
T3990	Hjälmsås
T3992	Hyltebruk
T3996	Kinnared
T3998	Kläppa
T4000	Knäred
T4008	Kungsbacka
T4012	Kungsäter
T4016	Kvibille
T4032	Landeryd
T4034	Laxvik
T4036	Lilla Tjärby
T4038	Lerkil
T4040	Långås
T4042	Löftaskog
T4044	Mellbystrand
T4052	Morup
T4054	Onsala
T4056	Oskarström
T4058	Ringsegård
T4060	Rolfstorp

T4068	Rydöbruk
T4072	Ränneslöv
T4076	Sennan
T4080	Simlångsdalen
T4084	Skedala
T4088	Skogstorp
T4092	Skottorp
T4096	Skrea
T4098	Skummeslövsstrand
T4100	Skällinge
T4104	Slöinge
T4106	Steninge
T4108	Särö
T4112	Tofta
T4116	Torup
T4120	Träslövsläge
T4122	Södra Näs
T4124	Trönninge
T4128	Trönninge
T4132	Tvååker
T4134	Tylösand
T4136	Tångaberg
T4140	Ullared
T4144	Unnaryd
T4148	Vallberga
T4152	Vallda
T4156	Varberg
T4160	Veddige
T4164	Veinge
T4168	Vessigebro
T4176	Villshärad
T4180	Vinberg
T4182	Vinbergs kyrkby
T4184	Våxtorp
T4188	Väröbacka
T4190	Ysby
T4192	Åled
T4196	Årstad
T4200	Åsa
T4204	Åsby
T4212	Älvsered
T4216	Ätran
T4224	Västra Hagen
T4228	Ölmanäs
T4290	Benareby
T4294	Angered
T4296	Ammenäs
T4298	Asperö

T4300	Billdal
T4302	Björlanda
T4304	Björkö
T4308	Bleket
T4310	Bosnäs
T4312	Bovallstrand
T4316	Brastad
T4322	Brännö
T4324	Dingle
T4332	Donsö
T4334	Eskilsby och Snugga
T4336	Ellös
T4338	Fagerhult
T4344	Fjällbacka
T4348	Fotö
T4354	Hällingsjö
T4356	Grebbestad
T4360	Grundsund
T4368	Göteborg
T4370	Hallerna
T4372	Hamburgsund
T4380	Hedekas
T4384	Henån
T4388	Herrestad
T4392	Hindås
T4396	Hjuvik
T4398	Hogstorp
T4404	Hunnebostrand
T4410	Hällesåker
T4412	Hällevadsholm
T4414	Hälleviksstrand
T4420	Hälsö
T4424	Härryda
T4428	Hönö
T4432	Jonsered
T4434	Kalvsund
T4436	Jörlanda
T4438	Kareby
T4439	Kebal
T4440	Klädesholmen
T4444	Kode
T4448	Kungshamn
T4452	Kungälv
T4456	Kvisljungeby
T4464	Kåhög
T4468	Källekärr
T4472	Källered
T4476	Källö-Knippla

T4480	Kärna
T4484	Landvetter
T4488	Lindome
T4492	Ljungskile
T4496	Lysekil
T4498	Låssby
T4504	Marstrand
T4508	Mollösund
T4510	Tumlehed
T4512	Munkedal
T4514	Höviksnäs
T4516	Myggenäs
T4518	Mysterna
T4520	Mölnlycke
T4522	Nolvik
T4524	Torslanda
T4526	Nya Långenäs
T4528	Olofstorp
T4532	Rabbalshede
T4540	Rixö
T4542	Rya
T4544	Rävlanda
T4546	Rödbo
T4548	Rönnäng
T4550	Andalen
T4552	Rörö
T4554	Torreby
T4556	Skee
T4560	Skärhamn
T4564	Smögen
T0100	Bergshamra
T0102	Bammarboda
T0104	Boo
T0106	Björnömalmén och Klacknäset
T0108	Brevik
T0110	Brevikshalvön
T0112	Bro
T0120	Brunn
T0124	Brunna
T0132	Dalarö
T0136	Djurö
T0140	Drottningholm
T0144	Edsbro
T0148	Ekeby
T0150	Ekerö
T0151	Ekerö sommarstad
T0152	Ekeby
T0154	Värmdö-Evlinge

T0156	Fisksätra
T0158	Finkarby
T0166	Fågelvikshöjden
T0168	Grisslehamn
T0170	Gimmersta
T0172	Gustavsberg
T0176	Hallstavik
T0178	Gladö kvarn
T0180	Hemmesta
T0182	Parksidan
T0184	Herräng
T0190	Håbo-Tibble kyrkby
T0192	Hästhagen
T0194	Hagbyhöjden
T0196	Hölö
T0198	Ingaröstrand
T0200	Jordbro
T0204	Järna
T0208	Karby
T0212	Kil
T0214	Kopparmora
T0216	Kummelnäs
T0218	Kungsberga
T0220	Kungsängen
T0222	Kullö
T0224	Kårsta
T0226	Landfjärden
T0228	Lidingö
T0232	Lindholmen
T0234	Långvik
T0236	Löwenströmska lasarettet
T0238	Muskö
T0240	Märsta
T0242	Mariedal
T0244	Mölnbo
T0248	Mörtnäs
T0250	Norra Lagnö
T0252	Norrtälje
T0256	Norrö
T0260	Nykvarn
T0264	Nynäshamn
T0266	Sundby
T0268	Oskar-Fredriksborg
T0272	Pershagen
T0274	Raksta
T0276	Resarö
T0278	Riala
T0280	Rimbo

T0284	Rosersberg
T0288	Täby
T0290	Täljö
T4568	Stenungsund
T4570	Stora Bugärde
T4572	Stora Dyrön
T4576	Stora Höga
T4578	Stenungsön
T4580	Strandnorum
T4584	Strömstad
T4588	Styrsö
T4590	Sunningen
T4592	Svanesund
T4594	Svanvik
T4595	Svartehallen
T4596	Säve
T4598	Svenshögen
T4600	Tanumshede
T4602	Tulebo
T4604	Tjuvkil
T4606	Ucklum
T4608	Uddevalla
T4610	Varekil
T4612	Vrångö
T4616	Väjern
T4624	Åstol
T4628	Öckerö
T4630	Ödsmål
T4631	Öjersjö
T4640	Tahult
T4700	Alingsås
T4704	Alvhem
T4708	Ambjörnarp
T4712	Annelund
T4716	Aplared
T4720	Bengtsfors
T4724	Berghem
T4728	Billingsfors
T4732	Björboholm
T4736	Björketorp
T4740	Blidsberg
T4744	Bollebygd
T4748	Borgstena
T4752	Borås
T4756	Bredared
T4760	Brålanda
T4764	Bränna
T4768	Bäckefors



T4772	Dals Långed
T4776	Dals Rostock
T4780	Dalsjöfors
T4784	Dalstorp
T4788	Dalum
T4792	Dannike
T4796	Ed
T4800	Fengersfors
T4804	Floda
T4808	Fristad
T4812	Fritsla
T4816	Frufällan
T4820	Frändefors
T4824	Fåglavik
T4828	Färgelanda
T4832	Grimsås
T4836	Gråbo
T4840	Gräfsnäs
T4848	Gånghester
T4852	Gällstad
T4856	Göta
T4860	Hedared
T4864	Herrljunga
T4868	Hillared
T4872	Hjärtum
T4876	Holsljunga
T4880	Horred
T4884	Hultafors
T4888	Hulu
T4892	Hyssna
T4900	Högsäter
T4904	Hökerum
T4908	Ingared
T4912	Kinna
T4916	Kinnarumma
T4920	Lerum
T4924	Lilla Edet
T4928	Limmared
T4932	Ljung
T4936	Ljungsarp
T4940	Långhem
T4944	Lödöse
T4948	Marbäck
T4952	Mellerud
T4956	Mjöbäck
T4960	Målsryd
T4968	Nitta
T4972	Norsesund

T4974	Nordkroken
T4976	Nödinge-Nol
T4978	Nygård
T4984	Olsfors
T4986	Olstorp
T4988	Rosenlund
T4992	Rydal
T4996	Rydboholm
T5000	Rångedala
T5004	Rånnaväg
T5008	Sandared
T5012	Sandhult
T5016	Sexdrega
T5020	Sjuntorp
T5022	Sjötofta
T5024	Sjömarken
T5032	Sjövik
T5036	Skepplanda
T5038	Velanda
T5040	Skåpafors
T5044	Sollebrunn
T5048	Stigen
T5052	Stora Mellby
T5056	Surte
T5060	Svenljunga
T5064	Sätilla
T5068	Timmele
T5070	Aröd och Timmervik
T5072	Tollered
T5076	Torestorp
T5078	Tosseryd
T5080	Tranemo
T5084	Trollhättan
T5086	Trulsegården
T5088	Trädet
T5092	Töllsjö
T5096	Tösse
T5100	Uddebo
T5104	Ulricehamn
T5106	Utby
T5108	Upphärad
T5112	Vargön
T5116	Vegby
T5120	Viskafors
T5124	Vårgårda
T5132	Vänersborg
T5136	Västra Bodarna
T5140	Åmål

T5144	Åsensbruk
T5152	Älvängen
T5156	Äspared
T5160	Ödeborg
T5162	Östadkulle
T5164	Östra Frölunda
T5168	Överlida
T5172	Öxabäck
T5176	Öxeryd
T5200	Ardala
T5204	Arentorp
T5208	Axvall
T5212	Blikstorp
T5216	Eggby
T5220	Ekedalen
T5224	Emtunga
T5228	Fagerhult
T5232	Fagersanna
T5236	Falköping
T5240	Filsbäck
T5244	Floby
T5248	Forsvik
T5250	Främmestad
T5252	Furusjö
T5260	Grästorp
T5264	Gudhem
T5268	Gullspång
T5280	Götene
T5284	Habo
T5296	Hjo
T5300	Hova
T5304	Hällekis
T5308	Igelstorp
T5312	Jonslund
T5316	Jung
T5320	Järpås
T5324	Karlsborg
T5328	Kinnarp
T5332	Korsberga
T5336	Kvänum
T5340	Källby
T5344	Kättilstorp
T5346	Larv
T5348	Lerdala
T5352	Lidköping
T5356	Lugnås
T5360	Lundsbrunn
T5364	Lyrestad

T5368	Madängsholm
T5372	Mariestad
T5376	Moholm
T5380	Mullsjö
T5384	Mölltorp
T5388	Nossebro
T5392	Odensberg
T5396	Otterbäcken
T5404	Saleby
T5408	Sandhem
T5412	Sjötorp
T5416	Skagersvik
T5420	Skara
T5424	Skultorp
T5428	Skövde
T5436	Stenstorp
T5440	Stora Levene
T5444	Stöpen
T0294	Rånäs
T0296	Saltsjöbaden
T0298	Sibble
T0300	Sigtuna
T0302	Solberga
T0304	Sjöberg
T0306	Skärgårdsstad
T0308	Skebobruk
T0310	Sandviken
T0312	Skeppsalsström
T0314	Lugnet och Skälsmara
T0318	Solsidan
T0320	Sorunda
T0322	Spillersboda
T0324	Stavsnäs
T0326	Stava
T0328	Stenhamra
T0332	Sticklinge udde
T0336	Stockholm
T0340	Stora Vika
T0342	Strömna
T0348	Svanberga
T0350	Svinninge
T0352	Söderby-Karl
T0354	Södersvik
T0356	Södertälje
T0358	Sylta
T0364	Grödby
T0366	Torsby
T0368	Tranholmen

T0372	Tumba
T0374	Tuna
T0378	Tureholm
T0384	Upplands Väsby
T0388	Vallentuna
T0390	Vattubrinken
T0392	Vaxholm
T0394	Vidja
T0396	Vårsta
T0398	Viksäter
T0402	Väländan
T0404	Västerhaninge
T0408	Åkersberga
T0410	Återvall
T0412	Älmsta
T0414	Älvnäs
T0416	Älta
T0418	Ängsvik
T0420	Ösmo
T0422	Östhamra
T0500	Almunge
T0504	Alsike
T0508	Alunda
T0512	Björklinge
T0516	Vänge
T0520	Bålsta
T0524	Bälinge
T0526	Bärby
T0528	Dannemora
T0532	Enköping
T0536	Fjärdhundra
T0540	Gimo
T0544	Grillby
T0548	Gunsta
T0552	Gårdskär
T0556	Gävsta
T0558	Haga
T0560	Hargshamn
T0564	Hummelsta
T5460	Tidaholm
T5464	Tidan
T5468	Timmersdala
T5472	Torbjörntorp
T5476	Tråvad
T5480	Tun
T5484	Töreboda
T5488	Ullervad
T5492	Ulvåker

T5496	Undenäs
T5500	Vara
T5504	Varnhem
T5508	Vartofta
T5512	Vedum
T5516	Vinninga
T5520	Väring
T5524	Värsås
T5532	Åsarp
T5536	Älgarås
T5596	Alster
T5600	Ambjörby
T5604	Arvika
T5608	Bergsäng
T5612	Björneborg
T5616	Blombacka
T5624	Bäckhammar
T5628	Charlottenberg
T5632	Deje
T5634	Dyvelsten
T5636	Eda glasbruk
T5640	Edane
T5644	Edebäck
T5652	Edsvalla
T5656	Fagerås
T5660	Filipstad
T5664	Forshaga
T5668	Geijersholm
T5672	Glava
T5676	Grums
T5680	Gunnarskog
T5688	Hagfors
T5700	Jössefors
T5704	Karlstad
T5708	Kil
T5712	Klässbol
T5716	Koppom
T5720	Kristinehamn
T5722	Kyrksten
T5724	Ekshärad
T5730	Högboda
T5732	Lesjöfors
T5744	Lysvik
T5752	Mjönäs
T5756	Molkom
T5760	Munkfors
T5764	Nordmark
T5772	Nykroppa

T5780	Oleby
T5784	Persberg
T5788	Rottneros
T5792	Råda
T5796	Segmon
T5800	Skattkärr
T5804	Skoghall
T5808	Skåre
T5810	Slottsbron
T5812	Storfors
T5816	Stöllet
T5820	Sulvik
T5824	Sunne
T0568	Järlåsa
T0570	Häggeby och Vreta
T0572	Karlsbomsbruk
T0576	Knivsta
T0580	Knutby
T0584	Krägga
T0588	Lillkyrka
T0590	Läby
T0592	Länna
T0596	Lövstalöt
T0600	Marma
T0604	Mehedeby
T0606	Ramstalund
T0608	Månkarbo
T0610	Norrskedika
T0614	Skoby
T0616	Skutskär
T0618	Råby
T0620	Skyttorp
T0622	Skölsta
T0624	Skärplinge
T0626	Slottsskogen
T0628	Storvreta
T0632	Sävja
T0636	Söderfors
T0638	Söderskogen
T0640	Tierp
T0648	Tobo
T0652	Upplanda
T0656	Uppsala
T0660	Vattholma
T0662	Ytternäs och Vreta
T0664	Älvkarleby
T0666	Vårdsätra
T0672	Örbyhus

T0676	Öregrund
T0680	Örsundsbro
T0684	Österbybruk
T0688	Östhammar
T0699	Abborrberget
T0700	Alberga
T0702	Arnö
T0704	Baggetorp
T0708	Bergshammar
T0712	Bettna
T0716	Bie
T0720	Björkvik
T0724	Björnlunda
T0726	Västra Borsökna
T0728	Buskhyttan
T0730	Bälgviken
T0734	Djulö kvarn
T0736	Enstaberga
T0740	Eskilstuna
T0744	Flen
T0748	Forssjö
T0752	Gnesta
T0756	Hållsta
T0760	Hällberga
T0764	Hällbybrunn
T0768	Hälleforsnäs
T0772	Härad
T0776	Högsjö
T0780	Jönåker
T0784	Katrineholm
T0788	Kjulaås
T0790	Stensund och Krymla
T0792	Kvicksund
T0796	Malmköping
T2524	Ljugarn
T4340	Fiskebäckskil

## **4.2 Arkiveringsversioner**

## **4.3 Erfarenheter från senaste undersökningsomgången**