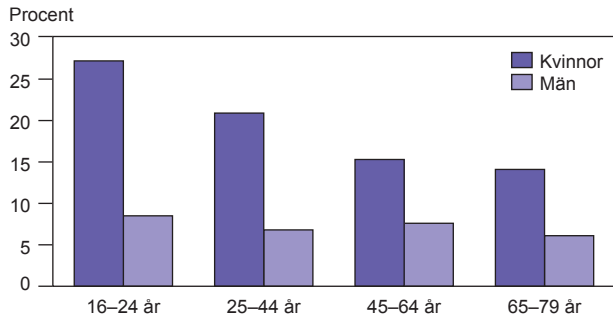


Kriminalitet

Oro för att utsättas för överfall eller misshandel¹⁾ efter ålder 2008–2009

Andel (%) i olika åldersgrupper

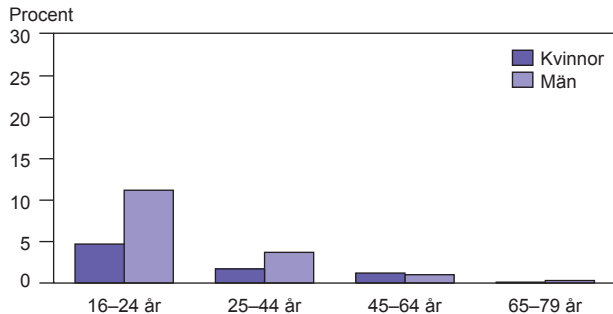


1 Avser en 12-månadersperiod.

Källa: Nationella trygghetsundersökningen (NTU), Brottsförebyggande rådet

Utsatta för misshandel¹⁾ efter ålder 2008–2009

Andel (%) i olika åldersgrupper

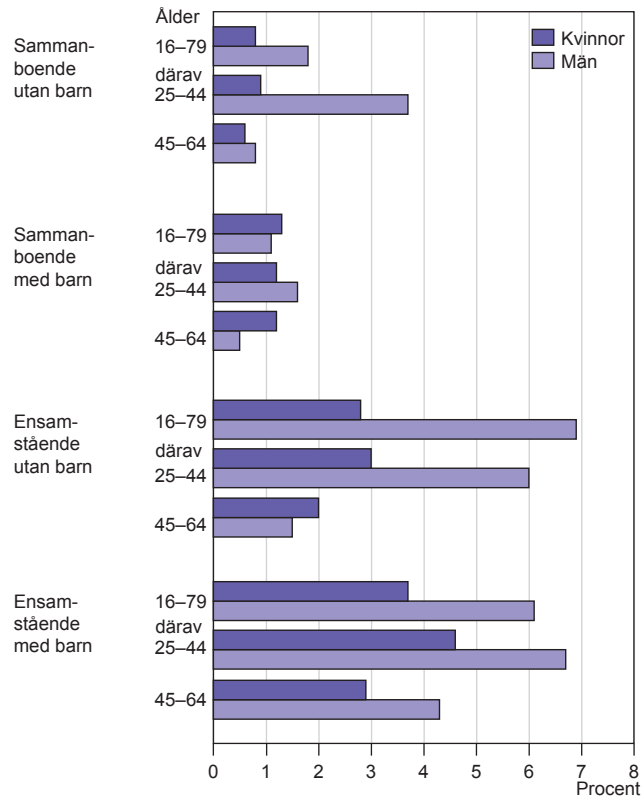


1 Avser en 12-månadersperiod.

Källa: Nationella trygghetsundersökningen (NTU), Brottsförebyggande rådet

Personer som varit utsatta för misshandel¹⁾ efter familjesituation och ålder 2008–2009

Andel (%) av alla i gruppen



1 Avser en 12-månadersperiod.

Källa: Nationella trygghetsundersökningen (NTU), Brottsförebyggande rådet

Misshandel¹⁾ fördelad efter offrets och förövarens kön 2006–2009

Procentuell fördelning av händelser

Misshandel totalt

Förövare ²⁾	Offer ³⁾		
	Kvinna	Man	Totalt
Kvinna	8	3	11
Man	27	62	89
Totalt	35	65	100

Misshandel i en bostad

Förövare ²⁾	Offer ³⁾		
	Kvinna	Man	Totalt
Kvinna	9	6	15
Man	63	22	85
Totalt	72	28	100

1 Avser en 12-månadersperiod.

2 Vid händelser med flera förövare avses den person som offret upplevde var mest aktiv i misshandeln.

3 I åldern 16–79 år.

Källa: Nationella trygghetsundersökningen (NTU), Brottsförebyggande rådet

Misshandel¹⁾ fördelad efter offrets och förövarens kön 2006–2009

Procentuell fördelning av händelser

Misshandel på allmän plats

Förövare ²⁾	Offer ³⁾		
	Kvinna	Man	Totalt
Kvinna	6	2	8
Man	15	77	92
Totalt	21	79	100

Misshandel på arbetet eller i skolan

Förövare ²⁾	Offer ³⁾		
	Kvinna	Man	Totalt
Kvinna	11	3	14
Man	34	51	86
Totalt	46	54	100

1 Avser en 12-månadersperiod.

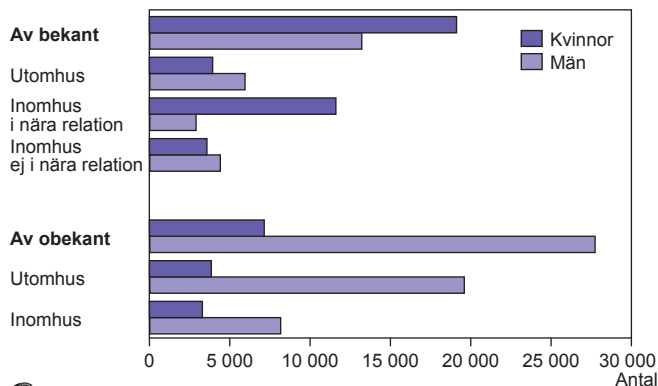
2 Vid händelser med flera förövare avses den person som offret upplevde var mest aktiv i misshandeln.

3 I åldern 16–79 år.

Källa: Nationella trygghetsundersökningen (NTU), Brottsförebyggande rådet

Anmäld misshandel 2009

Antal anmälda brott som offer i åldern 18 år och äldre utsatts för, relation mellan offer och förövare samt plats för brottet



Källa: Brottsförebyggande rådet

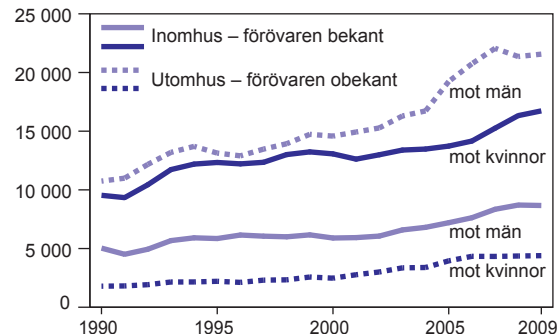
Grov kvinnofridskränkning

Våld som drabbar kvinnor i nära relationer består ofta av upprepade kränkningar. En man som utsätter en kvinna, som han har eller har haft en nära relation med, för upprepade kränkningar kan dömas för grov kvinnofridskränkning. År 2009 anmäldes 2 700 fall.

Källa: Brottsförebyggande rådet

Anmäld misshandel 1990–2009

Antal anmälda brott mot person 15 år eller äldre



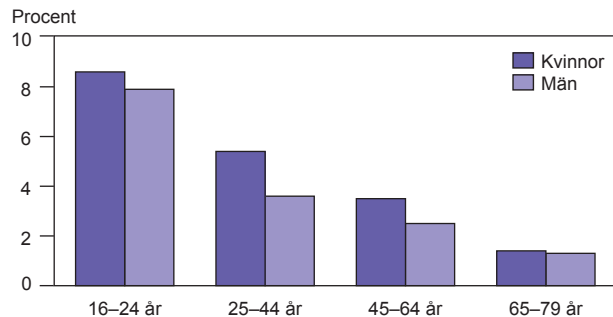
Källa: Brottsförebyggande rådet

Införandet av brotten grov fridskränkning respektive grov kvinnofridskränkning i lagstiftningen år 1998 kan påverka jämförbarheten över tid. Sedan 1998 kan exempelvis upprepade fall av misshandel i nära relation leda till en anmälan om grov fridskränkning eller grov kvinnofridskränkning istället för anmälan om misshandel.

Antalet anmälda fall av misshandel, mot såväl kvinnor som män, har ökat under lång tid. Det kan bland annat bero på en större benägenhet att anmäla våldsbrott, dvs. att mörkertalet blivit mindre. Mörkertalet är kvoten mellan den faktiska brottsligheten och den anmälda. Mörkertalet sjunker om en större andel av de brott som begåtts anmäls. I de fall där gärningspersonen är en närstående är mörkertalet troligen relativt stort.

Utsatta för hot efter ålder 2008

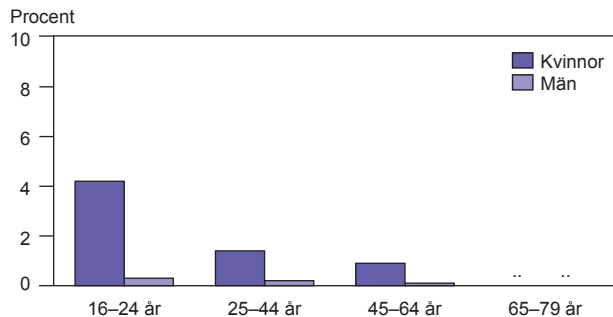
Andel (%) av alla i gruppen



Källa: Nationella trygghetsundersökningen (NTU), Brottsförebyggande rådet

Utsatta för sexualbrott efter ålder 2008

Andel (%) av alla i gruppen



Källa: Nationella trygghetsundersökningen (NTU), Brottsförebyggande rådet

Lagförda för brott mot brottsbalken, trafikbrottslagen och narkotikastrafflagen 2008

Antal och könsfördelning (%)

Huvudbrott	Antal		Könsfördelning	
	Kvinnor	Män	Kvinnor	Män
Brott mot person	1 770	13 430	12	88
Brott mot liv och hälsa	1 240	9 120	12	88
därav: misshandel	1 180	8 700	12	88
Brott mot frihet och frid	490	3 200	13	87
därav: grov fridskränkning	20	100	19	81
grov kvinnofrids- kränkning	.	400	.	100
olaga hot	180	1 290	12	88
Sexualbrott	10	1 050	1	99
därav: våldtäkt	0	260	0	100
våldtäkt mot barn	-	170	-	100
Brott mot förmögenhet	10 720	24 360	31	69
Tillgrepsbrott	9 170	16 610	36	64
därav: snatteri	6 800	8 130	46	54
stöld	2 220	6 310	26	74
rån	30	850	4	96
Bedrägeri	860	2 380	26	74
Förskingring	190	580	25	75
Brott mot borgenär	180	1 520	11	89
Skadegörelse	310	3 270	9	91
Brott mot allmänheten	1 000	1 480	40	60
Brott mot staten	650	3 850	14	86
Brott mot brottsbalken	14 140	43 110	25	75
Brott mot trafikbrotts- lagen	3 240	26 060	11	89
Brott mot narkotika- strafflagen	2 820	14 000	17	83

Uppgifter avseende misshandel, våldtäkt, stöld och rån inkluderar även grov misshandel, grov våldtäkt, grov stöld respektive grovt rån.

Källa: Personer lagförda för brott, Brottsförebyggande rådet