

Ombyggnad och rivning av flerbostadshus 2008

BO0102

Innehåll

SCBDOK 3.1	
<p>0 Administrativa uppgifter</p> <p>0.1 Ämnesområde 0.2 Statistikområde 0.3 SOS-klassificering 0.4 Statistikansvarig 0.5 Statistikproducent 0.6 Uppgiftsskyldighet 0.7 Sekretess och regler för behandling av personuppgifter 0.8 Gallringsföreskrifter 0.9 EU-reglering 0.10 Syfte och historik 0.11 Statistik användning 0.12 Uppläggning och genomförande 0.13 Internationell rapportering 0.14 Planerade förändringar i kommande undersökningar</p>	<p>1 Innehållsöversikt</p> <p>1.1 Observationsstorheter 1.2 Statistiska målstorheter 1.3 Utflöden: statistik och mikrodata 1.4 Dokumentation och metadata</p>
<p>2 Uppgiftsinsamling</p> <p>2.1 Ram och ramförfarande 2.2 Urvalsförfarande 2.3 Mätinstrument 2.4 Insamlingsförfarande 2.5 Databeredning</p>	<p>3 Statistisk bearbetning och redovisning</p> <p>3.1 Skattningar: antaganden och beräkningsformler 3.2 Redovisningsförfaranden</p>
<p>4 Slutliga Observationsregister</p> <p>4.1 Produktionsversioner 4.2 Arkiveringsversioner 4.3 Erfarenheter från senaste undersökningsomgången</p>	

0 Administrativa uppgifter

0.1 Ämnesområde

Ämnesområde: Boende, byggande och bebyggelse

0.2 Statistikområde

Statistikområde: Bostadsbyggande och ombyggnad

0.3 SOS-klassificering

Tillhör (SOS)



För undersökningar som ingår i Sveriges officiella statistik gäller särskilda regler när det gäller kvalitet och tillgänglighet, se Förordningen om den officiella statistiken (2001:100)

0.4 Statistikansvarig

Myndighet/organisation:

*Statistiska centralbyrån
Enheten för byggande, bostäder och fastigheter*

Postadress:

*Box 24 300,
104 51 Stockholm*

Besöksadress:

Karlavägen 100

Kontaktperson:

Vivianne Olofsson

Telefon:

08-506 940 07

Telefax:

08-506 949 05

E-post:

vivianne.olofsson@scb.se

0.5 Statistikproducent

Myndighet/organisation:

*Statistiska centralbyrån
Enheten för byggande, bostäder och fastigheter*

Postadress:

*Box 24 300,
104 51 Stockholm*

Besöksadress:

Karlavägen 100

Kontaktperson:

Vivianne Olofsson

Telefon: 08-506 940 07
Telefax: 08-506 949 05
E-post: vivianne.olofsson@scb.se

0.6 Uppgiftsskyldighet

Uppgiftsskyldighet föreligger enligt lagen om den officiella statistiken (SFS 2001: 99) och enligt SCB:s föreskrifter (SCB-FS 2008:4).

0.7 Sekretess och regler för behandling av personuppgifter

I myndigheternas särskilda verksamhet för framställning av statistik gäller sekretess enligt 9 kap. 4 § sekretesslagen (1980:100). Vid automatiserad behandling av personuppgifter gäller reglerna i personuppgiftslagen (1998:204). På statistikområdet finns dessutom särskilda regler för personuppgiftsbehandling, i lagen (2001:99) och förordningen (2001:100) om den officiella statistiken.

0.8 Gallringsföreskrifter

Ingår i RA-MS 2007:64, dvs register avidentifieras ej utan lämnas över till Riksarkivet för bevarande där.

0.9 EU-reglering

Ingen EU-reglering finns

0.10 Syfte och historik

Att tillsammans med nybyggnadsstatistiken ge information om antalsmässiga och kvalitetsmässiga förändringar i bostadsbeståndet.

Statistiken har framställts sedan 1975 (rivningsstatistiken finns dock från 1950-talet). Då de generella bostadssubventionerna upphört för ombyggnader påbörjade efter 2006-12-31 kan inte uppgifter om det totala ombyggnandet redovisa fr.o.m. 2008. Det som nu kan redovisas är nettoförändringen av antalet lägenheter i ombyggda flerbostadshus.

0.11 Statistikanvändning

Finansdepartementet, Miljödepartementet och Näringsdepartementet: Underlag för uppföljningar av saneringen av det äldre bostadsbeståndet samt förändringar i det befintliga bostadsbeståndet.

Boverket: För användning i verkets informerande och rådgivande verksamhet.

Kommunerna: För upprättande av bostadsförsörjnings- och saneringsplaner.

Byggmaterialindustrin, Sveriges Byggindustrier: Produktionsplanering och marknadsbedömningar.
Statistiska centralbyrån internt för bl.a. beräkningar av kalkylerat bostadsbestånd.

I användarrådet för statistik över mark och bebyggelse ingår representanter för Kungliga Tekniska

Högskolan, Miljödepartementet, Boverket, Lantmäteriverket, Sveriges Kommuner och Landsting, Hyresgästföreningen Riksförbundet, Sveriges Byggindustrier, Fastighetsägarna Sverige, SABO, Glesbyggsverket, Naturvårdsverket, Finansdepartementet och Länsstyrelsen i Uppsala län.

0.12 Uppläggning och genomförande

SCB skickar kvartalsvis ut en förfrågan till kommunerna (oftast byggnadsnämnderna) om planerade och påbörjade ombyggnader. Uppgifter om påbörjande- och färdigställandetidpunkter får ofta kompletteras genom telefonkontakter med fastighetsägarna. SCB har t.o.m. 2007 även erhållit uppgifter från länsstyrelsernas bostadsenheter om de flerbostadshus för vilka ansökts om statligt stöd för ombyggnad. Det statliga stödet till ombyggnader påbörjade efter 2006-12-31 har upphört och ansökan om detta skall ha inkommit till länsstyrelserna senast 2007-06-30.

Det statliga stödet till ombyggnader var en av ombyggnadsstatistikens viktigaste indatakällor och sloandet av detta innebär att SCB inte längre kan framställa statistik över alla större ombyggnader. För påbörjandestatistiken minskar redovisningen fr.o.m. år 2007 och för statistiken över färdigställandet fr.o.m. år 2008. Även uppgifterna om kostnader för ombyggnaderna kan ej framställas fr.o.m. år 2008.

Det som blivit kvar av ombyggnadsstatistiken är de ombyggnader där bostadsarean eller lägenhetsfördelningen ändras (de som kräver bygglov).

För rivningarna lämnas uppgifterna av kommunerna, kompletterade med uppgifter per telefon för vissa ägare.

0.13 Internationell rapportering

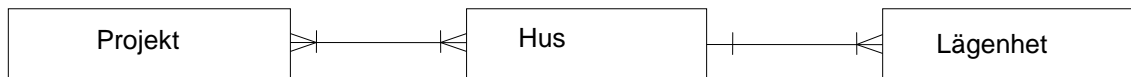
Ingen.

0.14 Planerade förändringar i kommande undersökningar

Inga.

1 Översikt

1.1 Observationsstorheter



Målpopulationen är berörda lägenheter i ombyggda samt påbörjade rivningar av lägenheter flerbostadshus.

Med ombyggnad avser byggnadsåtgärder som ändrar antalet lägenheter i husen, eller fördelningen på olika lägenhetstyper. Det som avses är att nya lägenheter tillkommer genom inredning på vindar, till- eller påbyggnad av befintliga hus, genom ombyggnader av lokaler till lägenheter, enstaka sammanslagningar eller ombyggnad till lokaler.

Observationsobjekten som ingår i undersökningen är ombyggda hus samt lägenheter i dessa, för rivning påbörjade rivningar i flerbostadshus och lägenheter i dess.

I undersökningen för ombyggnad skall främst omfattningen av ombyggnadsverksamheten, förändringarna av lägenhetsantal och lägenhetstyper, ägarförhållanden, upplåtelseformer, påbörjande- och färdigställandetidpunkter samt geografisk belägenhet av objekten beskrivas. Likadant gäller för rivning som omfattar rivningsverksamheten, lägenhetsantal och lägenhetstyper, ägarförhållanden, upplåtelseformer, påbörjande geografisk belägenhet av objekten beskrivs.

Population	Variabel
Färdigställda lägenheter i ombyggda flerbostadshus 2008	Ombyggnad: Ägarkategori, Ursprunglig byggnadsperiod, Huvudsaklig ombyggnadsåtgärd, Fördelning av lägenhetstyper som tillkommer, Fördelning av lägenhetstyper som avgår, Nyttillkommen bostadsarea, Bostadsarea som avgått, År och månad för påbörjande resp. färdigställande.
Påbörjande rivningar i flerbostadshus 2008	Rivning: Ägarkategori, Husets byggnadsår, Rivningsorsak, Fördelning av lägenhetstyper som rivs, År och månad för påbörjande av rivning

1.2 Statistiska målstorheter

Ombyggnad:

Den statistiska redovisningen görs för nettoförändringen av antalet lägenheter i ombyggda flerbostadshus. Även nettoförändring av bostadsarea redovisas. Nettoförändringen av antalet lägenheter är skillnaden mellan nytillkomna lägenheter och avgångna lägenheter. Nettoförändring av bostadsarea beräknas på likartat sätt.

Objektgrupp		Variabel	Mått
Population	Indelning i redovisningsgrupper		
Bostadslägenheter i ombyggda flerbostadshus	Ägarkategori, Ursprunglig byggnadsperiod, Lägenhetstyper Län	Nettoförändring av antalet lägenheter	Antal
	Ägarkategori, Ursprunglig byggnadsperiod, Lägenhetstyper, Län	Nettoförändring av bostadsarea	Kvadratmeter

Rivning:

Den statistiska redovisningen görs för antalet påbörjade lägenheter i rivna flerbostadshus..

Objektgrupp		Variabel	Mått
Population	Indelning i redovisningsgrupper		
Bostadslägenheter i rivna flerbostadshus	Ägarkategori, Husets byggnadsår, Lägenhetstyper Län	Antalet rivna lägenheter	Antal

1.3 Utflöden: statistik och mikrodata

Publikationer

Publicering i Sveriges officiella statistik (SOS): Statistiska meddelanden(SM) Bo21SM0901 Byggandet. Ombyggnad och rivning av flerbostadshus 2008 (definitiva uppgifter om färdigställda tillskott av lägenheter samt påbörjade rivningar). Dessutom redovisas kvartalsvis preliminära uppgifter om antalet påbörjade och färdigställda lägenhetstillskott i ombyggda flerbostadshus i SOS Bo14SM0802, Bo14SM0803, Bo14SM0804, Bo14SM0901. Samtliga dessa SM finns i sin helhet även tillgängliga på SCB:s webbplats, www.scb.se. Vissa tabeller redovisas även i Statistisk årsbok och i Bostads- och byggnadsstatistisk årsbok.

Tidigare publikationer

Ombyggnad:

Respektive års definitiva uppgifter har publicerats i SOS som SM sedan 1975 och de preliminära uppgifterna sedan 1980.

Mellan åren 1975 och 1998 benämndes statistiken Modernisering av flerbostadshus

Rivning:

Respektive års påbörjande uppgifter finns data från 1949.

Råtabeller

Till landets kommuner skickas årligen en sammanställning av uppgifter om under året färdigställda lägenhetstillskott i ombyggnad samt påbörjad rivning av flerbostadshus i den egna kommunen resp. det egna länet.

Makrodatatabasen

Tabellerna fr.o.m. 1990 finns också tillgängliga i Sveriges statistiska databaser, som avgiftsfritt är åtkomliga via SCB:s webbplats, www.scb.se

Mikrodata

Definitiva uppgifter om antalet färdigställda ombyggda lägenheter i flerbostadshus finns långtidsarkiverade på Riksarkivet som flata filer för åren 1975 till 1998.

1.4 Dokumentation och metadata

Annan information och dokumentation om produkten finns tillgänglig via SCB:s hemsida, Ombyggnad och rivning av flerbostadshus (www.scb.se/BO0102) under flik "om statistiken" och i respektive Statistiskt meddelande.

Variabelförteckning och datamängdsbeskrivningar finns beskrivna under, dokumentation av mikrodata.

2 Uppgiftsinsamling

2.1 Ram och ramförfarande

Kommunernas register över beviljade bygglov för ombyggnader av bostadshus utgör ram för statistiken.

För rivning utgör boverkets bostadsmarknadsenkät, planerade rivningar kommunen rapporterat in grund till undersökningen.

2.2 Urvalsförfarande

Undersökningarna är båda totalundersökningar.

2.3 Mätinstrument

En särskild blankett för Ombyggnad :”Ombyggnad av flerbostadshus som berör bostadslägenheter” och för rivning: ”rivning av hus med bostadslägenhet(er)” eller kopior av bygglovhandlingar utgör indata till statistiken.

Ombyggnad av flerbostadshus som berör bostadslägenheter

Statistikblankett för bygglov / byggnmälan

Rapporteringsmånad

År Månad

Kommunens aktbeteckning:										Län	Kom	Förs
Ärendeuppgifter (identitet, berörda lägenheter mm)												
Kommunnamn					Församling					Andra koder		
Fastighetsbeteckning					Ev byggnadsnummer					Ev husbeteckning		
Ägare					Tfn nr		E-post					
Annan kontaktperson					Tfn nr		E-post					
Bygglövs beslut	år	mån	Påbörjat (Preliminärt påbörjat)	År	Mån	Preliminärt färdigställt / Färdigställt	År	Mån	Husets ursprungliga byggnadsår eller årtionde	Bostadsarea i berörda lägenheter m ²		
Projektet avser	Omb. av lokal till lgh	Inr. av vind till lgh	Tillb. av lgh	Påbyggnad av lgh	Omdisponering av lgh arean	Annan ändring närligen						
Antal berörda lägenheter <u>före</u> ombyggnaden												
Specialbostäder för												
Aldre och hand-kappade	Studeringe samt övr. utan kokvrå	1 rum och kokvrå	2 (+) rum utan kök	1 rum och kök	2 rum och kök	3 rum och kök	4 rum och kök	5 rum och kök	6 + rum och kök	Summa berörda lägenheter		
Antal berörda lägenheter <u>efter</u> ombyggnaden												
Specialbostäder för												
Aldre och hand-kappade	Studeringe samt övr. utan kokvrå	1 rum och kokvrå	2 (+) rum utan kök	1 rum och kök	2 rum och kök	3 rum och kök	4 rum och kök	5 rum och kök	6 + rum och kök	Summa berörd lägenheter		
Anmärkningar / kompl. upplysningar												

Information för ifyllandet av blanketten

Blanketten insänds **månadsvis** (t.ex. tillsammans med nybyggnadsstatistiken)

Alternativt kan en kopia av bygglovet kompletterad de tekniska uppgifterna enligt ovan (häftas ihop ärendevís) insändas.

Som flerbostadshus räknas alla hus med minst tre bostadslägenheter (inkl. servicelägenheter, student- och specialbostäder)

Även lokalhus (minst halva arean avsedd för annat än bostäder) redovisas om i dessa ingår minst en bostadslägenhet

Varje kvartal utsänds en förteckning med pågående ärenden till kommunen, där eventuella ändringar,

färdigställandetidpunkter m.m. skall anges av kommunen.

Kommunens aktbeteckning: Ange Dnr eller motsvarande för ärendet (kommer att återges på de kvartalsvisa förteckningarna).

Om bostadsarean i lägenheterna ej är känd ange 80 procent av bruttoarean för berörda lägenheter.

RM/BF. Omb 07:12

Blankettutgivare

Postadress

Kontaktpersoner

Telefon

e-post



SCB

Vivianne Olofsson

08 - 506 940 07

vivianne.olofsson@scb.se

RM/BF

Telefax

08 - 506 949 05

Box 24 300

104 51 STOCKHOLM



Statistiska centralbyrån
Statistics Sweden

- obligatoriskt

Husblankett **Rivning av hus med bostadslägenhet(er)**

Ägare		Kontaktperson 1		Tel	
		Kontaktperson 2		Tel	
Fastighetsbeteckning			Ev byggnadsnummer		Ev husbeteckning
Länskod	Kommun-kod	försam-llingskod	Nyko-kod	Småhus (1) Flerbostadshus (2)	Planeras påbörjas år/månad
					Påbörjat år/månad
Kommun namn			Församling namn		
Ägarkategori		1= Staten 2= Kommun/landsting		3= Allmännyttiga företag 4= HSB/Riksbyggen	
				5= Annan bostadsrättsförening 6= Annan ägare	
Rivningsorsak		1= Nybyggnad av bostadshus 2= Kommunikationer, ledningar mm		3= Uthyringsavårigheter 4= Annan orsak	
Husets byggnadsår		1= före 1901 2= 1901-1920 3= 1921-1930		4= 1931-1940 5= 1941-1950 6= 1951-1960	
				7= 1961-1970 8= 1971-1980 9= efter 1980	
Centralvärme		1= fanns (även fast monterad elvärme) 2= fanns inte			
Hygienutrymme (Antal lägenheter)		som hade eget bad eller duschrum som hade eget WC men ej eget bad eller duschrum som saknade eget hygienutrymme			
Lägenhetstyper (Antal lägenheter)					
Specialbostäder för					
äldre och funktions-hindrade	studeringe m.m.	1 rum och kokvrå	2 (+) rum utan kök	1 rum och kök	2 rum och kök
				3 rum och kök	4 rum och kök
				5 rum och kök	6 + rum och kök
					Summa lägenheter
Anmärkningar/kompletterande uppgifter:					
* Rapportering av småhus är frivillig, och görs av de kommuner som önskar erhålla återrapportering från SCB					
Anvisningar:					
Alla uppgifter skall avse läget vid tidpunkten för rivningens påbörjande					
Rivning skall rapporteras för alla flerbostadshus och lokalhus med minst en bostadslägenhet					
Blanketten insändes senast månaden efter rivningens påbörjande					
Uppgifter om ägare och kontaktperson används enbart vid behov av kompletteringar					
Om uppgiften om husets byggnadsår är osäker ange den period som är troligast					
Som centralvärme räknas även fast monterad elvärme					
Uppgifter om hygienutrymmen skall enbart avse sådan avsedd för en enskild lägenhet					
Som kök räknas matlagingsutrymme på minst 7 kvm med eget fönster					
Som kokvrå räknas ett mindre matlagingsutrymme dock så stort att en person kan vistas där					
Kokakåp särredovisas ej					
Beställning av ytterligare blanketter kan göras på nedanstående adress eller på telefon 08 / 506 940 07 eller fax 08 / 506 949 05					
Insändningen görs till SCB, RM/BF, Box 24 300, 104 51 Stockholm					

SCB RMBF 187.6 (2008.01)

2.4 Insamlingsförfarande

Kommunerna skickar kvartalsvis till SCB in den särskilda statistikblanketten eller kopior av bygglovhandlingar till SCB. Kvartalsvis skickar SCB en förteckning till kommunerna över de ombyggnadsprojekt som ännu ej avslutats och där uppgifter saknas, för rivning skickas motsvarande förteckning halvårsvis. Kommunerna har då möjligheten att direkt på denna förteckningsblankett komplettera saknad uppgifter.

2.5 Databeredning

Dataregistrering i produktionsdatabasen

Ombyggnad:

Statistikblankett för bygglov/byggnmälan registreras hos SCB direkt in i databasen. Datum för påbörjande och färdigställande, samt vissa tekniska uppgifter som saknas inhämtas även via telefon eller e-post direkt från fastighetsägarna eller deras ombud.

Rivning:

Statistikblankett registreras hos SCB direkt in i databasen. Datum för påbörjande, samt vissa tekniska uppgifter som saknas inhämtas även via telefon eller e-post direkt från fastighetsägarna eller deras ombud.

Granskning och rättning

Den huvudsakliga granskningen av materialet görs vid registreringen i ett integrerat granskningsprogram. I denna granskning hittas ofullständigheter och vissa sambandsfel som då oftast kan åtgärdas direkt, men ibland först efter kompletteringar från kommunerna eller fastighetsägarna. Det görs också regelbundet, oftast en gång i veckan en matchning mot Geografidatabasen för kontroll och kompletteringar av Församlingskoder och NYKO- koder. Innan ett års färdigställande uppgifter överförs till uttagsdatabasen görs en viss makrogranskning av materialet genom Access och SQL bearbetningar. Konstigheter som upptäcks vid dessa granskningar undersöks och hittade felaktigheter rättas på objektsnivå.

Skapandet av uttagsdatabasen

När alla fel är upprättade och saknade uppgifter är kompletterade skapas en uttagstabell med årets färdigställda ombyggnadsärenden som läggs i uttagsdatabasen "OmbyggUt". Kvartalsvis skapas också en preliminär uttagstabell i uttagsdatabasen som används till kvartalsstatistiken.

Tabellerna i uttagsdatabasen innehåller i huvudsak samma uppgifter som produktionsdatabasen men utan information om fastighetsägaren eller dennes ombud som enbart behövs under insamlingsarbetet. I uttagsdatabasen skapas också två härledda variabler "Storlek" (som är en gruppering av kommunerna efter antalet innevånare) och FrysDat (vilket är dagen då uppgifterna i produktionsdatabasen kopierades till uttagsdatabasen).

3 Statistisk bearbetning och redovisning

3.1 Skattningar: antaganden och beräkningsformler

Ombyggnadsstatistiken är en totalundersökning och inga skattningar görs.

3.2 Redovisningsförfaranden

Sveriges officiella statistik (SOS), Statistiska meddelanden (SM), papperstryck:

BO 21 SM 0901: Bygandet. Ombyggnad och rivning av flerbostadshus 2008

Här redovisas nettoförändringar av antalet lägenheter genom ombyggnad, i färdigställda ombyggda samt påbörjade rivningna lägenheter i flerbostadshusen 2008.

I de flesta tabellerna finns regionala uppgifter på länsnivå samt storstadsområdena och för hela riket även uppgifter för åren 2004 till 2007. Tabellerna ombyggnad redovisas efter Lägenhetstyp, Ägarkategori och ursprunglig byggnadsperiod samt huvudsaklig ombyggnadsåtgärd.

Tabellerna rivning redovisas efter Ägarkategori, rivningsorsak, lägenhetstyp samt byggnadsperiod.

BO 14 SM 0802, BO 14 SM 0803, BO 14 SM 0804, BO 14 SM 0901: Byggande: Ny- och ombyggnad av bostadshus och nybyggnad av lokalhus 1, 1-2, 1-3, 1-4 kv 2008.

Här redovisas preliminära uppgifter om nettoförändringar av antalet lägenheter genom ombyggnad.

Data om nettoförändringar av antalet ombyggda lägenheter finns inlagda i Sveriges Statistiska databaser på Internet.

Övrigt: Statistisk årsbok, Bostads- och byggnadsstatistisk årsbok (papperstryck).

Råtabeller med uppgifter per kommun och per län skickas till berörda länsstyrelser och berörda kommuner. En rutin för att ta fram uppgifter på församlingsnivå resp. NYKO/Delområden inom kommuner finns förberedd (papperstryck eller elektronisk media).

Uppgifter om nettoförändringar av antalet lägenheter i ombyggda flerbostadshus samt rivna lägenheter utgör en viktig del i beräkningarna av "Bostadsbeståndet kalkylerat"

Specialbearbetningar på såväl äldre som nyare material utförs på uppdragsbasis. Forskare, utredare m.fl. kan få tillgång till avidentifierat mikromaterial efter särskild prövning.

4 Slutliga observationsregister

4.1 Produktionsversioner

Registervariant

Registervariant	Ombyggnad av flerbostadshus
Rubrik	Ombyggnad av flerbostadshus
Innehållstyp	Kalenderårsvariant
Insamlingstyp	Egen insamling
Syfte/beskrivning	Att tillsammans med nybyggnads- och rivningsstatistiken ge information om antalsmässiga och storleksmässiga förändringar i bostadsbeståndet.
Sekretess	Sekretess i 20 år enligt 24 kap. 8 § offentlighets- och sekretesslagen (2009:400)
Aidentifierad	Nej
Urval	Nej
Personuppgift	Nej
Slutligt observationsregister	Ja

Registerversion

Namn	2008
Syfte/Beskrivning	Ombyggnad av flerbostadshus, som berör bostadslägenheter, där lägenhetsfördelningen eller bostadsarean har ändrats, 2008.

Mätinformation

Objekttyp - Lägenhet

Namn	Lägenhet
Definition	Lägenhet som kan användas för boende
Standardnivå	Standard fastställd av SCB

Population - Ombyggda flerbostadshus

Namn	Ombyggda flerbostadshus
Definition	Färdigställda ombyggda flerbostadshus, som har beviljats bygglov. För 2007 och tidigare ingår även de som har beviljats statlig bostadssubvention.
Standardnivå	Nej
Populationstyp	Register- och undersökningspopulation
Kommentar	Nettoförändringar av lägenheter i ombyggda flerbostadshus
Datum fr.o.m	2008-01-01
Datum t.o.m	2008-12-31

Variabler

Ursprunglig byggnadsperiod

Namn	Ursprunglig byggnadsperiod
Definition	Ursprunglig byggnadsperiod

Beskrivning	Ursprunglig byggnadsperiod för respektive företags bostadslägenheter
Standard	Produktstandard
Utgivare av standard	
Ägare	Outhyrda bostadslägenheter
Kopplingsvariabel	Nej
Kommentar	
Referenstid	
Uppgiftskälla	Kommunerna
Summerbar	Nej
Arkiveras	Ja
Dimension	Nej
Operationell definition	

Värde mängd

Klassifikation/värde mängd	Intervall - årtal
Version	Årsintervall, <1901, >1980, tioårsklasser
Nivå	Årsintervall -1901,1980-
Representation	Ej aktuellt

Antal lägenheter totalt

Namn	Antal lägenheter totalt
Definition	Antal lägenheter totalt
Beskrivning	
Standard	Produktstandard
Utgivare av standard	Ombyggnad/rivning flerbost hus
Ägare	Ombyggnad/rivning flerbost hus
Kopplingsvariabel	Nej
Kommentar	
Referenstid	
Summerbar	Ja
Arkiveras	Ja
Dimension	Nej
Operationell definition	

Värde mängd

Representation	Antal
Måttenhet	Antal
Beskrivning	

Nyckelkodsområde (NYKO)

Namn	Nyckelkodsområde (NYKO)
Definition	Kod för geografisk indelning inom kommuner. En hierarkisk indelning som används i kommunal och regional planering. Den specificeras och ägs av respektive kommun.
Beskrivning	
Standard	Standard fastställd av SCB
Utgivare av standard	Kommunerna
Ägare	Geografidatabasen
Kopplingsvariabel	Nej

Kommentar
 Referenstid
 Summerbar Nej
 Arkiveras Ja
 Dimension Nej
 Operationell
 definition

Värde­mängd

Beskrivning Sexställig kod för nyckelkodområde (NYKO) inom kommun, i Stockholm inom församling

Församling

Namn Församling
 Definition Kod för regional indelning i församlingar.
 Beskrivning
 Standard Svensk standard
 Utgivare av standard SCB
 Ägare Geografidatabasen
 Kopplingsvariabel Nej
 Kommentar
 Referenstid
 Uppgiftskälla Kommunerna
 Summerbar Nej
 Arkiveras Ja
 Dimension Nej
 Operationell definition

Värde­mängd

Klassifikation/värde­mängd Län, kommun, församling
 Version LKF 2008-01-01/ Län, kommuner och församlingar
 Nivå Församling
 Representation Ej aktuellt

Län

Namn Län
 Definition Kod för regional indelning i län.
 Beskrivning
 Standard Svensk standard
 Utgivare av standard SCB
 Ägare Geografidatabasen
 Kopplingsvariabel Nej
 Kommentar
 Referenstid
 Uppgiftskälla Kommunerna
 Summerbar Nej
 Arkiveras Ja
 Dimension Nej
 Operationell definition

Värde mängd

Klassifikation/värde mängd	Län, kommun, församling
Version	LKF 2008-01-01/ Län, kommuner och församlingar
Nivå	Län
Representation	Ej aktuellt

Lägenhetstyp

Namn	Lägenhetstyp
Definition	Lägenhetstyp. Antal rum och kök
Beskrivning	Antal rum och kök
Standard	Produktstandard
Utgivare av standard	
Ägare	Outhyrda bostadslägenheter
Kopplingsvariabel	Nej
Kommentar	
Referenstid	
Uppgiftskälla	Kommunerna
Summerbar	Nej
Arkiveras	Ja
Dimension	Nej
Operationell definition	

Värde mängd

Klassifikation/värde mängd	Lägenheter
Version	Lghtyp
Nivå	Lägenhetstyp
Representation	Ej aktuellt

Antal borttagna lägenheter

Namn	Antal borttagna lägenheter
Definition	Antal borttagna lägenheter
Beskrivning	
Standard	Produktstandard
Utgivare av standard	Ombyggnad/rivning flerbost hus
Ägare	Ombyggnad/rivning flerbost hus
Kopplingsvariabel	Nej
Kommentar	
Referenstid	
Uppgiftskälla	Kommunerna
Summerbar	Ja
Arkiveras	Ja
Dimension	Nej
Operationell definition	

Värde mängd

Representation	Antal
Måttenhet	Antal
Beskrivning	

Antal borttagna rumsenheter

Namn	Antal borttagna rumsenheter
Definition	Antal borttagna rumsenheter
Beskrivning	
Standard	Produktstandard
Utgivare av standard	Ombyggnad/rivning flerbost hus
Ägare	Ombyggnad/rivning flerbost hus
Kopplingsvariabel	Nej
Kommentar	
Referenstid	
Summerbar	Ja
Arkiveras	Ja
Dimension	Nej
Operationell definition	

Värde

Representation	Antal
Måttenhet	Antal
Beskrivning	

Antal lägenheter före ombyggnation

Namn	Antal lägenheter före ombyggnation
Definition	Antal lägenheter före ombyggnation
Beskrivning	
Standard	Produktstandard
Utgivare av standard	Ombyggnad/rivning flerbost hus
Ägare	Ombyggnad/rivning flerbost hus
Kopplingsvariabel	Nej
Kommentar	
Referenstid	
Uppgiftskälla	Kommunerna
Summerbar	Ja
Arkiveras	Ja
Dimension	Nej
Operationell definition	

Värde

Representation	Antal
Måttenhet	Antal
Beskrivning	

Antal rumsenheter före ombyggnad

Namn	Antal rumsenheter före ombyggnad
Definition	Antal rumsenheter före ombyggnad
Beskrivning	
Standard	Produktstandard
Utgivare av standard	Ombyggnad/rivning flerbost hus
Ägare	Ombyggnad/rivning flerbost hus
Kopplingsvariabel	Nej
Kommentar	

Referenstid
 Summerbar Ja
 Arkiveras Ja
 Dimension Nej

Operationell definition

Värde mängd

Representation Antal

Måttenhet Antal

Beskrivning

Antal tillkommande lägenheter

Namn Antal tillkommande lägenheter
 Definition Antal tillkommande lägenheter
 Beskrivning
 Standard Produktstandard
 Utgivare av standard Ombyggnad/rivning flerbost hus
 Ägare Ombyggnad/rivning flerbost hus
 Kopplingsvariabel Nej

Kommentar

Referenstid

Uppgiftskälla Kommunerna

Summerbar Ja

Arkiveras Ja

Dimension Nej

Operationell definition

Värde mängd

Representation Antal

Måttenhet Antal

Beskrivning

Antal tillkommande rumsenheter

Namn Antal tillkommande rumsenheter
 Definition Antal tillkommande rumsenheter
 Beskrivning
 Standard Produktstandard
 Utgivare av standard Ombyggnad/rivning flerbost hus
 Ägare Ombyggnad/rivning flerbost hus
 Kopplingsvariabel Nej

Kommentar

Referenstid

Summerbar Ja

Arkiveras Ja

Dimension Nej

Operationell definition

Värde mängd

Representation Antal

Måttenhet Antal

Beskrivning

Bostadslägenhetsarea, berörd före ombyggnation

Namn	Bostadslägenhetsarea, berörd före ombyggnation
Definition	Berörd bostadslägenhetsarea före ombyggnation
Beskrivning	
Standard	Produktstandard
Utgivare av standard	Ombyggnad/rivning flerbost hus
Ägare	Ombyggnad/rivning flerbost hus
Kopplingsvariabel	Nej
Kommentar	
Referenstid	
Uppgiftskälla	Kommunerna
Summerbar	Ja
Arkiveras	Ja
Dimension	Nej
Operationell definition	

Värdemängd

Representation	Yta
Måttenhet	Kvadratmeter
Beskrivning	

Bostadslägenhetsarea, tillkommande

Namn	Bostadslägenhetsarea, tillkommande
Definition	Tillkommande bostadslägenhetsarea
Beskrivning	
Standard	Produktstandard
Utgivare av standard	Ombyggnad/rivning flerbost hus
Ägare	Ombyggnad/rivning flerbost hus
Kopplingsvariabel	Nej
Kommentar	
Referenstid	
Uppgiftskälla	Kommunerna
Summerbar	Ja
Arkiveras	Ja
Dimension	Nej
Operationell definition	

Värdemängd

Representation	Yta
Måttenhet	Kvadratmeter
Beskrivning	

Bostadslägenhetsarea, utgående

Namn	Bostadslägenhetsarea, utgående
Definition	Bostadslägenhetsarea som utgår
Beskrivning	
Standard	Produktstandard
Utgivare av standard	Ombyggnad/rivning flerbost hus
Ägare	Ombyggnad/rivning flerbost hus
Kopplingsvariabel	Nej

Kommentar
Referenstid
Uppgiftskälla Kommunerna
Summerbar Ja
Arkiveras Ja
Dimension Nej

Operationell definition

Värde mängd

Representation Yta
Måttenhet Kvadratmeter

Beskrivning

Bygglovs-ID

Namn Bygglovs-ID
Definition Bygglovets identitet
Beskrivning
Standard Produktstandard
Utgivare av standard Ombyggnad/rivning flerbost hus
Ägare Ombyggnad/rivning flerbost hus
Kopplingsvariabel Nej

Kommentar

Referenstid

Uppgiftskälla Kommunerna
Summerbar Nej
Arkiveras Ja
Dimension Nej

Operationell definition

Värde mängd

Beskrivning

Datum för ombyggnationens färdigställande

Namn Datum för ombyggnationens färdigställande
Definition Ombyggnationens färdigställandedatum
Beskrivning
Standard Produktstandard
Utgivare av standard Ombyggnad/rivning flerbost hus
Ägare Ombyggnad/rivning flerbost hus
Kopplingsvariabel Nej

Kommentar

Referenstid

Summerbar Nej
Arkiveras Ja
Dimension Nej

Operationell definition

Värde mängd

Representation Tid
Måttenhet År och månad
Beskrivning

Datum för ombyggnationens påbörjande

Namn	Datum för ombyggnationens påbörjande
Definition	Ombyggnationens påbörjandedatum
Beskrivning	
Standard	Produktstandard
Utgivare av standard	Ombyggnad/rivning flerbost hus
Ägare	Ombyggnad/rivning flerbost hus
Kopplingsvariabel	Nej
Kommentar	
Referenstid	
Uppgiftskälla	Länsstyrelserna/kommunerna
Summerbar	Nej
Arkiveras	Ja
Dimension	Nej
Operationell definition	

Värde mängd

Representation	Tid
Måttenhet	År och månad
Beskrivning	

Kommun

Namn	Kommun
Definition	Regional indelning i kommuner.
Beskrivning	
Standard	Svensk standard
Utgivare av standard	SCB
Ägare	Geografidatabasen
Kopplingsvariabel	Nej
Kommentar	
Referenstid	
Summerbar	Nej
Arkiveras	Ja
Dimension	Nej
Operationell definition	

Värde mängd

Klassifikation/värde mängd	Län, kommun, församling
Version	LKF 2008-01-01/ Län, kommuner och församlingar
Nivå	Kommun
Representation	Ej aktuellt

Kommunstorlek

Namn	Kommunstorlek
Definition	Kommunstorlek, antal invånare
Beskrivning	
Standard	Produktstandard
Utgivare av standard	Ombyggnad/rivning flerbost hus
Ägare	Ombyggnad/rivning flerbost hus
Kopplingsvariabel	Nej

Kommentar

Referenstid

Summerbar Nej

Arkiveras Ja

Dimension Nej

Operationell definition

Värde mängd

Klassifikation/värde mängd Kommunstorlek

Version Kommunstorlek

Nivå Kommunstorlek

Representation Ej aktuellt

Nettotillskott av lägenheter

Namn Nettotillskott av lägenheter

Definition Antal tillkommande lägenheter minus antal borttagna lägenheter.

Beskrivning

Standard Produktstandard

Utgivare av standard Ombyggnad/rivning flerbost hus

Ägare Ombyggnad/rivning flerbost hus

Kopplingsvariabel Nej

Kommentar

Referenstid

Summerbar Ja

Arkiveras Ja

Dimension Nej

Operationell definition

Värde mängd

Representation Antal

Måttenhet Antal

Beskrivning

Ombyggnads-ID

Namn Ombyggnads-ID

Definition Identitetsnummer

Beskrivning

Standard Produktstandard

Utgivare av standard Ombyggnad/rivning flerbost hus

Ägare Ombyggnad/rivning flerbost hus

Kopplingsvariabel Nej

Kommentar

Referenstid

Summerbar Nej

Arkiveras Ja

Dimension Nej

Operationell definition

Värde mängd

Beskrivning Numerisk identitet 1-999999999

Åtgärdskategori

Namn	Åtgärdskategori
Definition	Typ av ombyggnadsarbete i ombyggt flerbostadshus
Beskrivning	
Standard	Produktstandard
Utgivare av standard	Ombyggnad/rivning flerbost hus
Ägare	Ombyggnad/rivning flerbost hus
Kopplingsvariabel	Nej
Kommentar	
Referenstid	
Summerbar	Nej
Arkiveras	Ja
Dimension	Nej
Operationell definition	

Värdeomängd

Klassifikation/värdeomängd	Lägenheter
Version	Åtgärdskategori, huvudsaklig
Nivå	Huvudsaklig ombyggnadsåtgärd
Representation	Ej aktuellt

Ägarkategori

Namn	Ägarkategori
Definition	Anger om ägaren är en fysiskt eller juridiskt person samt en finare indelning för juridiska personer
Beskrivning	Anger om ägaren är en fysiskt eller juridiskt person samt en finare indelning för juridiska personer
Standard	Produktstandard
Utgivare av standard	
Ägare	
Kopplingsvariabel	Nej
Kommentar	
Referenstid	
Summerbar	Nej
Arkiveras	Ja
Dimension	Nej
Operationell definition	

Värdeomängd

Klassifikation/värdeomängd	Lägenheter
Version	Ägarkategori ombyggnad
Nivå	Ägarkategori
Representation	Ej aktuellt

Värдемängder

Årsintervall, <1901, >1980, tioårsklasser

Klassifikation Intervall - årtal
Version Årsintervall, <1901, >1980, tioårsklasser
Nivå Årsintervall -1901,1980-

Värden

Kod	Text
1	Före 1901
2	1901-1920
3	1921-1930
4	1931-1940
5	1941-1950
6	1951-1960
7	1961-1970
8	1971-1980
9	Efter 1980

Kommunstorlek

Klassifikation Kommunstorlek
Version Kommunstorlek
Nivå Kommunstorlek

Värden

Kod	Text
01	75000 - inv
02	50000- 74999 inv
03	30000- 49999 inv
04	20000- 29999 inv
05	10000- 19999 inv
06	- 9999 inv
10	Stockholm
11	Stor-Stockholm 75000 - inv
12	Stor-Stockholm 50000- 74999 inv
13	Stor-Stockholm 30000- 49999 inv
14	Stor-Stockholm 20000- 29999 inv
15	Stor-Stockholm 10000- 19999 inv
16	Stor-Stockholm - 9999 inv
20	Göteborg
21	Stor-Göteborg 75000 - inv
22	Stor-Göteborg 50000- 74999 inv
23	Stor-Göteborg 30000- 49999 inv
24	Stor-Göteborg 20000- 29999 inv
25	Stor-Göteborg 10000- 19999 inv
26	Stor-Göteborg - 9999 inv
30	Malmö

- 31 Stor-Malmö 75000 - inv
- 32 Stor-Malmö 50000- 74999 inv
- 33 Stor-Malmö 30000- 49999 inv
- 34 Stor-Malmö 20000- 29999 inv
- 35 Stor-Malmö 10000- 19999 inv
- 36 Stor-Malmö - 9999 inv

Lghtyp

Klassifikation Lägenheter
Version Lghtyp
Nivå Lägenhetstyp

Värden

- | Kod | Text |
|-------|--|
| R1 | Lägenhet med 1 rum och kokvrå |
| R2 | Lägenhet med 2 rum och ej kök |
| RK1 | Lägenhet med 1 rum och kök |
| RK2 | Lägenhet med 2 rum och kök |
| RK3 | Lägenhet med 3 rum och kök |
| RK4 | Lägenhet med 4 rum och kök |
| RK5 | Lägenhet med 5 rum och kök |
| RK6 | Lägenhet med 6 rum och kök |
| Spec1 | Lägenhet för äldre och/eller funktionshindrade |
| Spec2 | Lägenhet för studerande mm |

Åtgärdskategori, huvudsaklig

Klassifikation Lägenheter
Version Åtgärdskategori, huvudsaklig
Nivå Huvudsaklig ombyggnadsåtgärd

Värden

- | Kod | Text |
|-----|----------------------------------|
| 1 | Modernisering av helt hus |
| 2 | Modernisering av del av hus |
| 3 | Ombyggnad av lokal till lägenhet |
| 4 | Ombyggnad av lägenhet till lokal |
| 5 | Omdisposition av bostadsarean |
| 6 | Ombyggnad av vind till lägenhet |
| 7 | Ombyggnad till specialbostad |
| 8 | Tillbyggnad av lägenhet |

Ägarkategori ombyggnad

Klassifikation Lägenheter
Version Ägarkategori ombyggnad
Nivå Ägarkategori

Värden

- | Kod | Text |
|-----|-------------------|
| 1 | Staten |
| 2 | Kommun, Landsting |

- 3 Kommunägda företag
- 4 HSB, Riksbyggen
- 5 Annan brf
- 6 Fysiska personer
- 7 Övriga ägare

LKF 2008-01-01/ Län, kommuner och församlingar

Klassifikation Län, kommun, församling
Version LKF 2008-01-01/ Län, kommuner och församlingar
Nivå Församling

LKF 2008-01-01/ Län, kommuner och församlingar

Samtliga församlingar i Sverige för 2008 ingår här.

Klassifikation Län, kommun, församling
Version LKF 2008-01-01/ Län, kommuner och församlingar
Nivå Kommun

Värden

Kod	Text
0114	Upplands Väsby
0115	Vallentuna
0117	Österåker
0120	Värmdö
0123	Järfälla
0125	Ekerö
0126	Huddinge
0127	Botkyrka
0128	Salem
0136	Haninge
0138	Tyresö
0139	Upplands-Bro
0140	Nykvarn
0160	Täby
0162	Danderyd
0163	Sollentuna
0180	Stockholm
0181	Södertälje
0182	Nacka
0183	Sundbyberg
0184	Solna
0186	Lidingö
0187	Vaxholm
0188	Norrtälje
0191	Sigtuna
0192	Nynäshamn
0305	Håbo
0319	Älvkarleby

0330 Knivsta
0331 Heby
0360 Tierp
0380 Uppsala
0381 Enköping
0382 Östhammar
0428 Vingåker
0461 Gnesta
0480 Nyköping
0481 Oxelösund
0482 Flen
0483 Katrineholm
0484 Eskilstuna
0486 Strängnäs
0488 Trosa
0509 Ödeshög
0512 Ydre
0513 Kinda
0560 Boxholm
0561 Åtvidaberg
0562 Finspång
0563 Valdemarsvik
0580 Linköping
0581 Norrköping
0582 Söderköping
0583 Motala
0584 Vadstena
0586 Mjölby
0604 Aneby
0617 Gnosjö
0642 Mullsjö
0643 Habo
0662 Gislaved
0665 Vaggeryd
0680 Jönköping
0682 Nässjö
0683 Värnamo
0684 Sävsjö
0685 Vetlanda
0686 Eksjö
0687 Tranås
0760 Uppvidinge
0761 Lessebo
0763 Tingsryd
0764 Alvesta
0765 Älmhult
0767 Markaryd
0780 Växjö

0781 Ljungby
0821 Högsby
0834 Torsås
0840 Mörbylånga
0860 Hultsfred
0861 Mönsterås
0862 Emmaboda
0880 Kalmar
0881 Nybro
0882 Oskarshamn
0883 Västervik
0884 Vimmerby
0885 Borgholm
0980 Gotland
1060 Olofström
1080 Karlskrona
1081 Ronneby
1082 Karlshamn
1083 Sölvesborg
1214 Svalöv
1230 Staffanstorps
1231 Burlöv
1233 Vellinge
1256 Östra Göinge
1257 Örkelljunga
1260 Bjuv
1261 Kävlinge
1262 Lomma
1263 Svedala
1264 Skurup
1265 Sjöbo
1266 Hörby
1267 Höör
1270 Tomelilla
1272 Bromölla
1273 Osby
1275 Perstorp
1276 Klippan
1277 Åstorp
1278 Båstad
1280 Malmö
1281 Lund
1282 Landskrona
1283 Helsingborg
1284 Höganäs
1285 Eslöv
1286 Ystad
1287 Trelleborg

1290 Kristianstad
1291 Simrishamn
1292 Ängelholm
1293 Hässleholm
1315 Hylte
1380 Halmstad
1381 Laholm
1382 Falkenberg
1383 Varberg
1384 Kungsbacka
1401 Härryda
1402 Partille
1407 Öckerö
1415 Stenungsund
1419 Tjörn
1421 Orust
1427 Sotenäs
1430 Munkedal
1435 Tanum
1438 Dals-Ed
1439 Färgelanda
1440 Ale
1441 Lerum
1442 Vårgårda
1443 Bollebygd
1444 Grästorp
1445 Essunga
1446 Karlsborg
1447 Gullspång
1452 Tranemo
1460 Bengtsfors
1461 Mellerud
1462 Lilla Edet
1463 Mark
1465 Svenljunga
1466 Herrljunga
1470 Vara
1471 Götene
1472 Tibro
1473 Töreboda
1480 Göteborg
1481 Mölndal
1482 Kungälv
1484 Lysekil
1485 Uddevalla
1486 Strömstad
1487 Vänersborg
1488 Trollhättan

1489 Alingsås
1490 Borås
1491 Ulricehamn
1492 Åmål
1493 Mariestad
1494 Lidköping
1495 Skara
1496 Skövde
1497 Hjo
1498 Tidaholm
1499 Falköping
1715 Kil
1730 Eda
1737 Torsby
1760 Storfors
1761 Hammarö
1762 Munkfors
1763 Forshaga
1764 Grums
1765 Årjäng
1766 Sunne
1780 Karlstad
1781 Kristinehamn
1782 Filipstad
1783 Hagfors
1784 Arvika
1785 Säffle
1814 Lekeberg
1860 Laxå
1861 Hallsberg
1862 Degerfors
1863 Hällefors
1864 Ljusnarsberg
1880 Örebro
1881 Kumla
1882 Askersund
1883 Karlskoga
1884 Nora
1885 Lindesberg
1904 Skinnskatteberg
1907 Surahammar
1960 Kungsör
1961 Hallstahammar
1962 Norberg
1980 Västerås
1981 Sala
1982 Fagersta
1983 Köping

1984 Arboga
2021 Vansbro
2023 Malung-Sälen
2026 Gagnef
2029 Leksand
2031 Rättvik
2034 Orsa
2039 Älvdalen
2061 Smedjebacken
2062 Mora
2080 Falun
2081 Borlänge
2082 Säter
2083 Hedemora
2084 Avesta
2085 Ludvika
2101 Ockelbo
2104 Hofors
2121 Ovanåker
2132 Nordanstig
2161 Ljusdal
2180 Gävle
2181 Sandviken
2182 Söderhamn
2183 Bollnäs
2184 Hudiksvall
2260 Ånge
2262 Timrå
2280 Härnösand
2281 Sundsvall
2282 Kramfors
2283 Sollefteå
2284 Örnköldsvik
2303 Ragunda
2305 Bräcke
2309 Krokom
2313 Strömsund
2321 Åre
2326 Berg
2361 Härjedalen
2380 Östersund
2401 Nordmaling
2403 Bjurholm
2404 Vindeln
2409 Robertsfors
2417 Norsjö
2418 Malå
2421 Storuman

2422 Sorsele
2425 Dorotea
2460 Vännäs
2462 Vilhelmina
2463 Åsele
2480 Umeå
2481 Lycksele
2482 Skellefteå
2505 Arvidsjaur
2506 Arjeplog
2510 Jokkmokk
2513 Överkalix
2514 Kalix
2518 Övertorneå
2521 Pajala
2523 Gällivare
2560 Älvsbyn
2580 Luleå
2581 Piteå
2582 Boden
2583 Haparanda
2584 Kiruna

LKF 2008-01-01/ Län, kommuner och församlingar

Klassifikation Län, kommun, församling
Version LKF 2008-01-01/ Län, kommuner och församlingar
Nivå Län

Värden

Kod	Text
01	Stockholms län
03	Uppsala län
04	Södermanlands län
05	Östergötlands län
06	Jönköpings län
07	Kronobergs län
08	Kalmar län
09	Gotlands län
10	Blekinge län
12	Skåne län
13	Hallands län
14	Västra Götalands län
17	Värmlands län
18	Örebro län
19	Västmanlands län
20	Dalarnas län
21	Gävleborgs län
22	Västernorrlands län

- 23 Jämtlands län
 24 Västerbottens län
 25 Norrbottens län

Registervariant

Registervariant	Rivning av flerbostadshus
Rubrik	Rivning av flerbostadshus
Innehållstyp	Kalenderårsvariant
Insamlingstyp	Egen insamling
Syfte/beskrivning	Att tillsammans med nybyggnads- och ombyggnadsstatistiken ge information om antalsmässiga och kvalitetsmässiga förändringar i bostadsbeståndet.
Sekretess	Sekretess i 20 år enligt 24 kap. 8 § offentlighets- och sekretesslagen (2009:400)
Aidentifierad	Nej
Urval	Nej
Personuppgift	Nej
Slutligt observationsregister	Ja

Registerversion

Namn	2008
Syfte/Beskrivning	Att tillsammans med nybyggnads- och ombyggnadsstatistiken ge information om antalsmässiga och kvalitetsmässiga förändringar i bostadsbeståndet 2008.

Mätinformation

Objekttyp - Lägenhet

Namn	Lägenhet
Definition	Lägenhet som kan användas för boende
Standardnivå	Standard fastställd av SCB

Population - Rivna flerbostadshus

Namn	Rivna flerbostadshus
Definition	Rivna flerbostadshus
Standardnivå	Nej
Populationstyp	Register- och undersökningspopulation
Kommentar	
Datum fr.o.m	2008-01-01
Datum t.o.m	2008-12-31

Variabler

Ursprunglig byggnadsperiod

Namn	Ursprunglig byggnadsperiod
Definition	Ursprunglig byggnadsperiod
Beskrivning	Ursprunglig byggnadsperiod för respektive företags bostadslägenheter
Standard	Produktstandard

Utgivare av standard	
Ägare	Outhyrda bostadslägenheter
Kopplingsvariabel	Nej
Kommentar	
Referenstid	
Uppgiftskälla	Kommunerna
Summerbar	Nej
Arkiveras	Ja
Dimension	Nej

Operationell definition

Värdeomängd

Klassifikation/värdeomängd	Intervall - årtal
Version	Årsintervall, <1901, >1980, tioårsklasser
Nivå	Årsintervall -1901,1980-
Representation	Ej aktuellt

Nyckelkodsområde (NYKO)

Namn	Nyckelkodsområde (NYKO)
Definition	Kod för geografisk indelning inom kommuner. En hierarkisk indelning som används i kommunal och regional planering. Den specificeras och ägs av respektive kommun.

Beskrivning	
Standard	Standard fastställd av SCB
Utgivare av standard	Kommunerna
Ägare	Geografidatabasen
Kopplingsvariabel	Nej
Kommentar	
Referenstid	
Uppgiftskälla	Geografidatabasen
Summerbar	Nej
Arkiveras	Nej
Dimension	Nej

Operationell definition

Värdeomängd

Beskrivning	Sexställig kod för nyckelkodområde (NYKO) inom kommun, i Stockholm inom församling
-------------	--

Hustyp

Namn	Hustyp
Definition	Småhus eller flerbostadshus. Småhus är en sammanfattande benämning på enbostadshus (friliggande samt rad- och kedjehus) och friliggande tvåbostadshus. Flerbostadshus är ett bostadshus med tre eller flera bostadslägenheter.
Beskrivning	Se Definition ovan
Standard	Produktstandard
Utgivare av	Hyrer för nybyggda lägenheter

standard

Ägare Avgifter/hyror för nybyggda lägenheter

Kopplingsvariabel Nej

Kommentar

Referenstid

Uppgiftskälla Kommunerna

Summerbar Nej

Arkiveras Ja

Dimension Nej

Operationell

definition

Värdemängd

Klassifikation/värdemängd Hus, fastigheter m.m.

Version Hustyp 1

Nivå Hustyp1

Representation Ej aktuellt

Husbeteckning

Namn Husbeteckning

Definition Husbeteckning eller etappbeteckning

Beskrivning

Standard Produktstandard

Utgivare av standard Ombyggnad/rivning flerbost hus

Ägare Ombyggnad/rivning flerbost hus

Kopplingsvariabel Nej

Kommentar

Referenstid

Summerbar Nej

Arkiveras Ja

Dimension Nej

Operationell definition

Värdemängd

Beskrivning

Ägarkategori

Namn Ägarkategori

Definition Anger om ägaren är en fysiskt eller juridiskt person samt en finare indelning för juridiska personer

Beskrivning Anger om ägaren är en fysiskt eller juridiskt person samt en finare indelning för juridiska personer

Standard Produktstandard

Utgivare av standard

Ägare

Kopplingsvariabel Nej

Kommentar

Referenstid

Uppgiftskälla Kommuner

Summerbar Nej

Arkiveras Ja
Dimension Nej

Operationell
definition

Värde mängd

Klassifikation/värde mängd Lägenheter
Version Ägarkategori rivning
Nivå Ägarkategori
Representation Ej aktuellt

Antal rumsenheter

Namn Antal rumsenheter
Definition Antal rumsenheter
Beskrivning
Standard Produktstandard
Utgivare av standard Bostadsbyggnad och bygglov
Ägare Bostadsbyggnad och bygglov
Kopplingsvariabel Nej

Kommentar

Referenstid

Summerbar Ja

Arkiveras Ja

Dimension Nej

Operationell definition

Värde mängd

Representation Antal

Måttenhet Antal

Beskrivning

Lägenhetstyp

Namn Lägenhetstyp
Definition Lägenhetstyp. Antal rum och kök
Beskrivning Antal rum och kök
Standard Produktstandard
Utgivare av standard
Ägare Outhyrda bostadslägenheter
Kopplingsvariabel Nej
Kommentar
Referenstid
Uppgiftskälla Kommunerna
Summerbar Nej
Arkiveras Nej
Dimension Nej

Operationell definition

Värde mängd

Klassifikation/värde mängd Lägenheter
Version Lägenhetstyp3
Nivå Lägenhetstyp3

Representation Ej aktuellt

Antal lägenheter totalt

Namn Antal lägenheter totalt
 Definition Antal lägenheter totalt
 Beskrivning
 Standard Produktstandard
 Utgivare av standard Ombyggnad/rivning flerbost hus
 Ägare Ombyggnad/rivning flerbost hus
 Kopplingsvariabel Nej
 Kommentar
 Referenstid
 Uppgiftskälla Kommunerna
 Summerbar Ja
 Arkiveras Ja
 Dimension Nej
 Operationell definition

Värde mängd

Representation Antal
 Måttenhet Antal
 Beskrivning

Församling

Namn Församling
 Definition Kod för regional indelning i församlingar.
 Beskrivning
 Standard Svensk standard
 Utgivare av standard SCB
 Ägare Geografidatabasen
 Kopplingsvariabel Nej
 Kommentar
 Referenstid
 Summerbar Nej
 Arkiveras Ja
 Dimension Nej
 Operationell definition

Värde mängd

Klassifikation/värde mängd Län, kommun, församling
 Version LKF 2008-01-01/ Län, kommuner och församlingar
 Nivå Församling
 Representation Ej aktuellt

Län

Namn Län
 Definition Kod för regional indelning i län.
 Beskrivning
 Standard Svensk standard
 Utgivare av standard SCB
 Ägare Geografidatabasen

Kopplingsvariabel	Nej
Kommentar	
Referenstid	
Uppgiftskälla	Kommunerna
Summerbar	Nej
Arkiveras	Ja
Dimension	Nej
Operationell definition	

Värde mängd

Klassifikation/värde mängd	Län, kommun, församling
Version	LKF 2008-01-01/ Län, kommuner och församlingar
Nivå	Församling
Representation	Ej aktuellt

Fastighetsbeteckning

Namn	Fastighetsbeteckning
Definition	Identitetsbegrepp som är uppbyggt med trakt, block och enhet. Ska kombineras med kommun för att identiteten ska vara unik.

Beskrivning	
Standard	Svensk standard
Utgivare av standard	Skatteverket
Ägare	Geografidatabasen
Kopplingsvariabel	Nej
Kommentar	
Referenstid	
Uppgiftskälla	Kommunerna
Summerbar	Nej
Arkiveras	Ja
Dimension	Nej
Operationell definition	

Värde mängd

Beskrivning Fastighetsbeteckning enligt Skatteverkets standard

Centralvärme

Namn	Centralvärme
Definition	Förekomst av centralvärme
Beskrivning	
Standard	Produktstandard
Utgivare av standard	Ombyggnad/rivning flerbost hus
Ägare	Ombyggnad/rivning flerbost hus
Kopplingsvariabel	Nej
Kommentar	
Referenstid	
Uppgiftskälla	Kommunerna
Summerbar	Nej
Arkiveras	Ja
Dimension	Nej

Operationell definition

Värde mängd

Klassifikation/värde mängd Fastighetstaxering, fastighetspriser och lagfarter

Version Boolean12

Nivå Boolean12

Representation Ej aktuellt

Datum för rivningens påbörjande

Namn Datum för rivningens påbörjande

Definition Datum för rivningens påbörjande, uttryckt i år och månad

Beskrivning

Standard Produktstandard

Utgivare av standard Ombyggnad/rivning flerbost hus

Ägare Ombyggnad/rivning flerbost hus

Kopplingsvariabel Nej

Kommentar

Referenstid

Uppgiftskälla Kommunerna

Summerbar Nej

Arkiveras Ja

Dimension Nej

Operationell definition

Värde mängd

Representation Tid

Måttenhet År och månad

Beskrivning

Datum för rivningens påbörjande, preliminärt

Namn Datum för rivningens påbörjande, preliminärt

Definition Datum för rivningens påbörjande, uttryckt i år och månad, preliminärt

Beskrivning

Standard Produktstandard

Utgivare av standard Ombyggnad/rivning flerbost hus

Ägare Ombyggnad/rivning flerbost hus

Kopplingsvariabel Nej

Kommentar

Referenstid

Uppgiftskälla Kommunerna

Summerbar Nej

Arkiveras Ja

Dimension Nej

Operationell definition

Värde mängd

Representation Tid

Måttenhet År och månad

Beskrivning

Hygienutrymme

Namn	Hygienutrymme
Definition	Anger om egen WC och dusch/bad finns i lägenheten
Beskrivning	
Standard	Produktstandard
Utgivare av standard	Ombyggnad/rivning flerbost hus
Ägare	Ombyggnad/rivning flerbost hus
Kopplingsvariabel	Nej
Kommentar	
Referenstid	
Uppgiftskälla	Kommunerna
Summerbar	Nej
Arkiveras	Ja
Dimension	Nej
Operationell definition	

Värdeomängd

Klassifikation/värdeomängd	Lägenheter
Version	Hygienutrymme
Nivå	Hygienutrymme
Representation	Ej aktuellt

Kommun

Namn	Kommun
Definition	Regional indelning i kommuner.
Beskrivning	
Standard	Svensk standard
Utgivare av standard	SCB
Ägare	Geografidatabasen
Kopplingsvariabel	Nej
Kommentar	
Referenstid	
Uppgiftskälla	Kommunerna
Summerbar	Nej
Arkiveras	Ja
Dimension	Nej
Operationell definition	

Värdeomängd

Klassifikation/värdeomängd	Län, kommun, församling
Version	LKF 2008-01-01/ Län, kommuner och församlingar
Nivå	Kommun
Representation	Ej aktuellt

Kvalitet

Namn	Kvalitet
Definition	Modern/ej modern lägenhet
Beskrivning	
Standard	Produktstandard
Utgivare av standard	Ombyggnad/rivning flerbost hus

Ägare	Ombyggnad/rivning flerbost hus
Kopplingsvariabel	Nej
Kommentar	
Referenstid	
Summerbar	Nej
Arkiveras	Ja
Dimension	Nej
Operationell definition	

Värdemängd

Klassifikation/värdemängd	Lägenheter
Version	Kvalitet
Nivå	Kvalitet
Representation	Ej aktuellt

Rivnings-ID

Namn	Rivnings-ID
Definition	Identitet i form av löpnummer
Beskrivning	
Standard	Produktstandard
Utgivare av standard	Ombyggnad/rivning flerbost hus
Ägare	Ombyggnad/rivning flerbost hus
Kopplingsvariabel	Nej
Kommentar	
Referenstid	
Uppgiftskälla	Kommunerna
Summerbar	Nej
Arkiveras	Ja
Dimension	Nej
Operationell definition	

Värdemängd

Representation	Löpnummer
Måttenhet	Löpnummer
Beskrivning	

Rivningsorsak

Namn	Rivningsorsak
Definition	Rivningsorsak
Beskrivning	
Standard	Produktstandard
Utgivare av standard	Ombyggnad/rivning flerbost hus
Ägare	Ombyggnad/rivning flerbost hus
Kopplingsvariabel	Nej
Kommentar	
Referenstid	
Uppgiftskälla	Kommuner
Summerbar	Nej
Arkiveras	Ja
Dimension	Nej

Operationell definition

Värdemängd

Klassifikation/värde	mängd	Lägenheter
Version		Rivningsorsak
Nivå		Rivningsorsak
Representation		Ej aktuellt

Värдемängder

Boolean12

Klassifikation Fastighetstaxering, fastighetspriser och lagfarter

Version Boolean12

Nivå Boolean12

Värden

Kod Text

1 Ja

2 Nej

Hustyp 1

Klassifikation Hus, fastigheter m.m.

Version Hustyp 1

Nivå Hustyp1

Värden

Kod Text

F Flerbostadshus

S Småhus

Årsintervall, <1901, >1980, tioårsklasser

Klassifikation Intervall - årtal

Version Årsintervall, <1901, >1980, tioårsklasser

Nivå Årsintervall -1901,1980-

Värden

Kod Text

1 Före 1901

2 1901-1920

3 1921-1930

4 1931-1940

5 1941-1950

6 1951-1960

7 1961-1970

8 1971-1980

9 Efter 1980

Hygienutrymme

Klassifikation Lägenheter

Version Hygienutrymme

Nivå Hygienutrymme

Värden

Kod Text

1 Eget bad eller duschrum

2 Egen WC, men ej eget bad eller duschrum

3 Saknar hygienutrymme

Kvalitet

Klassifikation Lägenheter

Version Kvalitet

Nivå Kvalitet

Värden

Kod Text

1 Modern, eget bad eller dusch samt centralvärme finns i lägenheten

2 Ej modern, eget bad eller dusch samt centralvärme saknas i lägenheten

Lägenhetstyp3

Klassifikation Lägenheter

Version Lägenhetstyp3

Nivå Lägenhetstyp3

Värden

Kod Text

1 Lägenhet för äldre och/eller funktionshindrade

2 Lägenhet för studerande

3 1 rum och kokvrå

4 2 (+) rum utan kök

5 1 rum och kök

6 2 rum och kök

7 3 rum och kök

8 4 rum och kök

9 5 rum och kök

10 6 (+) rum och kök

Rivningsorsak

Klassifikation Lägenheter

Version Rivningsorsak

Nivå Rivningsorsak

Värden

Kod Text

1 Nybyggnad av bostadshus

2 Kommunikationer, ledningar m.m.

3 Uthyrningssvårigheter

4 Annan orsak

Ägarkategori rivning

Klassifikation Lägenheter

Version Ägarkategori rivning

Nivå Ägarkategori

Värden

Kod Text

1 Staten

- 2 Kommun, Landsting
- 3 Allmännyttiga företag
- 4 HSB, Riksbyggen
- 5 Annan brf
- 6 Annan ägare

LKF 2008-01-01/ Län, kommuner och församlingar

Klassifikation Län, kommun, församling
Version LKF 2008-01-01/ Län, kommuner och församlingar
Nivå Församling

Värden

Samtliga församlingar i Sverige för 2008 ingår här.

LKF 2008-01-01/ Län, kommuner och församlingar

Klassifikation Län, kommun, församling
Version LKF 2008-01-01/ Län, kommuner och församlingar
Nivå Kommun

Värden

Kod	Text
0114	Upplands Väsby
0115	Vallentuna
0117	Österåker
0120	Värmdö
0123	Järfälla
0125	Ekerö
0126	Huddinge
0127	Botkyrka
0128	Salem
0136	Haninge
0138	Tyresö
0139	Upplands-Bro
0140	Nykvarn
0160	Täby
0162	Danderyd
0163	Sollentuna
0180	Stockholm
0181	Södertälje
0182	Nacka
0183	Sundbyberg
0184	Solna
0186	Lidingö
0187	Vaxholm
0188	Norrtälje
0191	Sigtuna
0192	Nynäshamn
0305	Håbo

0319 Älvkarleby
0330 Knivsta
0331 Heby
0360 Tierp
0380 Uppsala
0381 Enköping
0382 Östhammar
0428 Vingåker
0461 Gnesta
0480 Nyköping
0481 Oxelösund
0482 Flen
0483 Katrineholm
0484 Eskilstuna
0486 Strängnäs
0488 Trosa
0509 Ödeshög
0512 Ydre
0513 Kinda
0560 Boxholm
0561 Åtvidaberg
0562 Finspång
0563 Valdemarsvik
0580 Linköping
0581 Norrköping
0582 Söderköping
0583 Motala
0584 Vadstena
0586 Mjölby
0604 Aneby
0617 Gnosjö
0642 Mullsjö
0643 Habo
0662 Gislaved
0665 Vaggeryd
0680 Jönköping
0682 Nässjö
0683 Värnamo
0684 Sävsjö
0685 Vetlanda
0686 Eksjö
0687 Tranås
0760 Uppvidinge
0761 Lessebo
0763 Tingsryd
0764 Alvesta
0765 Älmhult
0767 Markaryd

0780 Växjö
0781 Ljungby
0821 Högsby
0834 Torsås
0840 Mörbylånga
0860 Hultsfred
0861 Mönsterås
0862 Emmaboda
0880 Kalmar
0881 Nybro
0882 Oskarshamn
0883 Västervik
0884 Vimmerby
0885 Borgholm
0980 Gotland
1060 Olofström
1080 Karlskrona
1081 Ronneby
1082 Karlshamn
1083 Sölvesborg
1214 Svalöv
1230 Staffanstorp
1231 Burlöv
1233 Vellinge
1256 Östra Göinge
1257 Örkelljunga
1260 Bjuv
1261 Kävlinge
1262 Lomma
1263 Svedala
1264 Skurup
1265 Sjöbo
1266 Hörby
1267 Hör
1270 Tomelilla
1272 Bromölla
1273 Osby
1275 Perstorp
1276 Klippan
1277 Åstorp
1278 Båstad
1280 Malmö
1281 Lund
1282 Landskrona
1283 Helsingborg
1284 Höganäs
1285 Eslöv
1286 Ystad

1287 Trelleborg
1290 Kristianstad
1291 Simrishamn
1292 Ängelholm
1293 Hässleholm
1315 Hylte
1380 Halmstad
1381 Laholm
1382 Falkenberg
1383 Varberg
1384 Kungsbacka
1401 Härryda
1402 Partille
1407 Öckerö
1415 Stenungsund
1419 Tjörn
1421 Orust
1427 Sotenäs
1430 Munkedal
1435 Tanum
1438 Dals-Ed
1439 Färgelanda
1440 Ale
1441 Lerum
1442 Vårgårda
1443 Bollebygd
1444 Grästorp
1445 Essunga
1446 Karlsborg
1447 Gullspång
1452 Tranemo
1460 Bengtsfors
1461 Mellerud
1462 Lilla Edet
1463 Mark
1465 Svenljunga
1466 Herrljunga
1470 Vara
1471 Götene
1472 Tibro
1473 Töreboda
1480 Göteborg
1481 Mölndal
1482 Kungälv
1484 Lysekil
1485 Uddevalla
1486 Strömstad
1487 Vänersborg

1488	Trollhättan
1489	Alingsås
1490	Borås
1491	Ulricehamn
1492	Åmål
1493	Mariestad
1494	Lidköping
1495	Skara
1496	Skövde
1497	Hjo
1498	Tidaholm
1499	Falköping
1715	Kil
1730	Eda
1737	Torsby
1760	Storfors
1761	Hammarö
1762	Munkfors
1763	Forshaga
1764	Grums
1765	Årjäng
1766	Sunne
1780	Karlstad
1781	Kristinehamn
1782	Filipstad
1783	Hagfors
1784	Arvika
1785	Säffle
1814	Lekeberg
1860	Laxå
1861	Hallsberg
1862	Degerfors
1863	Hällefors
1864	Ljusnarsberg
1880	Örebro
1881	Kumla
1882	Askersund
1883	Karlskoga
1884	Nora
1885	Lindesberg
1904	Skinnskatteberg
1907	Surahammar
1960	Kungsör
1961	Hallstahammar
1962	Norberg
1980	Västerås
1981	Sala
1982	Fagersta

1983 Köping
1984 Arboga
2021 Vansbro
2023 Malung-Sälen
2026 Gagnef
2029 Leksand
2031 Rättvik
2034 Orsa
2039 Älvdalen
2061 Smedjebacken
2062 Mora
2080 Falun
2081 Borlänge
2082 Säter
2083 Hedemora
2084 Avesta
2085 Ludvika
2101 Ockelbo
2104 Hofors
2121 Ovanåker
2132 Nordanstig
2161 Ljusdal
2180 Gävle
2181 Sandviken
2182 Söderhamn
2183 Bollnäs
2184 Hudiksvall
2260 Ånge
2262 Timrå
2280 Härnösand
2281 Sundsvall
2282 Kramfors
2283 Sollefteå
2284 Örnköldsvik
2303 Ragunda
2305 Bräcke
2309 Krokom
2313 Strömsund
2321 Åre
2326 Berg
2361 Härjedalen
2380 Östersund
2401 Nordmaling
2403 Bjurholm
2404 Vindeln
2409 Robertsfors
2417 Norsjö
2418 Malå

2421 Storuman
2422 Sorsele
2425 Dorotea
2460 Vännäs
2462 Vilhelmina
2463 Åsele
2480 Umeå
2481 Lycksele
2482 Skellefteå
2505 Arvidsjaur
2506 Arjeplog
2510 Jokkmokk
2513 Överkalix
2514 Kalix
2518 Övertorneå
2521 Pajala
2523 Gällivare
2560 Älvsbyn
2580 Luleå
2581 Piteå
2582 Boden
2583 Haparanda
2584 Kiruna

4.2 Arkiveringsversioner

-

4.3 Erfarenheter från senaste undersökningsomgången

-