

Om födelselandsgrupper och åldersstruktur

När man tar del av resultaten gällande födelselandsgrupper och olika indikatorer om levnadsförhållanden är det viktigt att känna till att åldersstrukturen ser olika ut i de olika födelselandsgrupperna. Det innebär att skillnader i levnadsförhållanden mellan födelselandsgrupper helt eller delvis kan bero på ålder istället för födelseland. Det gäller särskilt indikatorer som samvarierar med ålder. Exempel på detta är olika hälsoindikatorer: ju äldre individen är, desto större är risken för olika typer av hälsobesvär.

Ålderstruktur i födelselandsgrupperna

De födelselandsgrupper som resultat från Undersökningarna av levnadsförhållanden (ULF/SILC) nu redovisas för är följande:

- Inrikes födda, dvs. personer födda i Sverige

Utrikes födda uppdelade på om de är födda i...

- Norden (exklusive Sverige)
- EU (exklusive de nordiska länderna)
- Övriga Europa
- Utanför Europa

Av tabell 1 framgår bland annat att genomsnittsåldern är högre bland dem som är födda i Sverige än bland dem som är födda utanför Europa: 49 respektive 39 år. Gruppen personer födda i de övriga nordiska länderna har den högsta genomsnittsåldern (60 år), medan gruppen personer födda utanför Europa har den lägsta genomsnittsåldern (39 år). Bland dem som är födda utanför Europa är hälften yngre än 38 år, vilket bland annat kan jämföras med att hälften bland de inrikes födda är under 48 år.

Tabell 1. Genomsnitt- och medianålder i födelselandsgrupperna i Undersökningarna av levnadsförhållanden (ULF/SILC) åren 2014–2015. Personer 16 år och äldre.

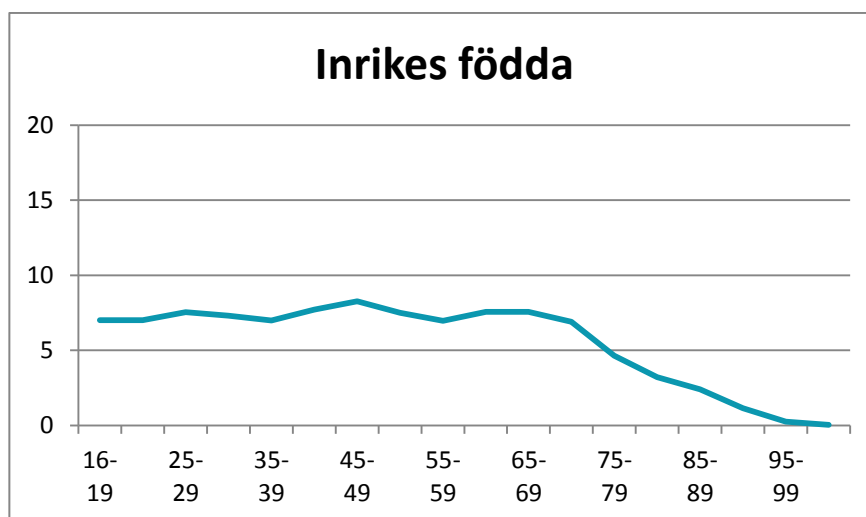
	Genomsnittsålder	Medianålder
Inrikes födda	49 år	48 år
Utrikes födda	46 år	44 år
Födda i Norden (exkl. Sverige)	60 år	64 år
Födda inom EU (exkl. Norden)	51 år	50 år
Födda i övriga Europa	43 år	42 år
Födda utanför Europa	39 år	38 år



Nedan presenteras diagram där åldersstrukturen för de respektive födelselandsgrupperna illustreras. Av diagrammen kan man utläsa hur stor andel i respektive födelselandsgrupp som till exempel är mellan 16–19 år eller mellan 85–89 år.

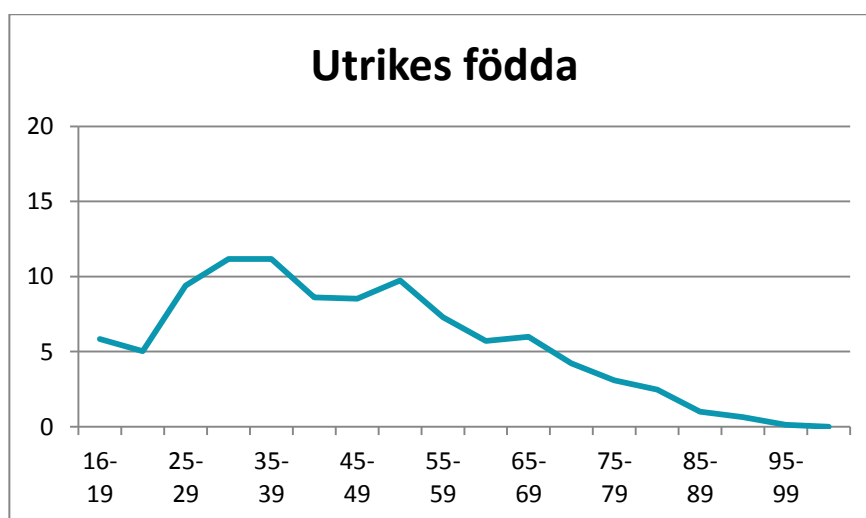
Resultaten i diagrammen visar till exempel att bland dem som är födda i Sverige är ungefär 7 procent i åldern 35–39 år. Det kan jämföras med ungefär 3 procent bland dem som är födda i ett annat nordiskt land, 12 procent av dem som är födda i ett EU-land (exklusive de nordiska länderna) och ungefär 14 procent bland dem som är födda utanför Europa.

Diagram 1. Åldersfördelningen bland inrikes födda. Andel i procent fördelat på åldersgrupper från 16 år och äldre.



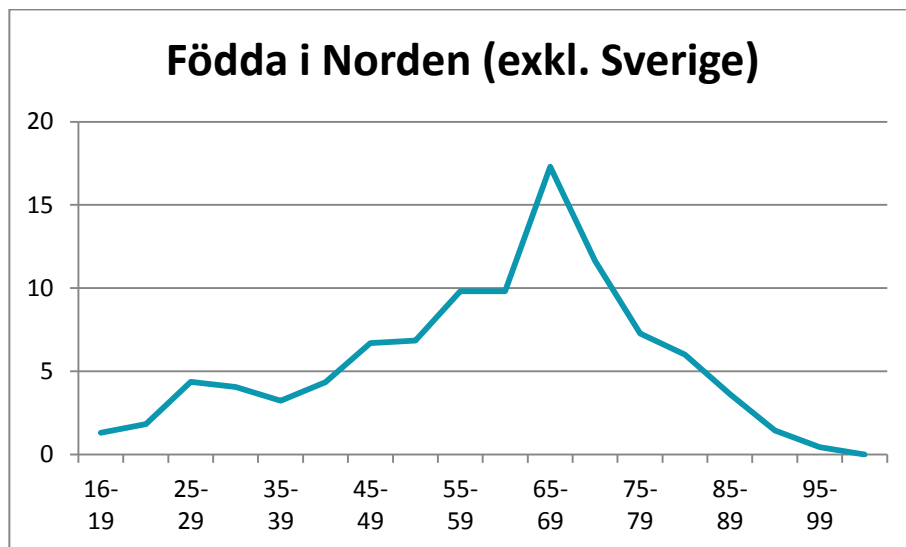
Källa: SCB: Undersökningarna av levnadsförhållanden år 2014–2015.

Diagram 2. Åldersfördelningen bland utrikes födda. Andel i procent fördelat på åldersgrupper från 16 år och äldre.



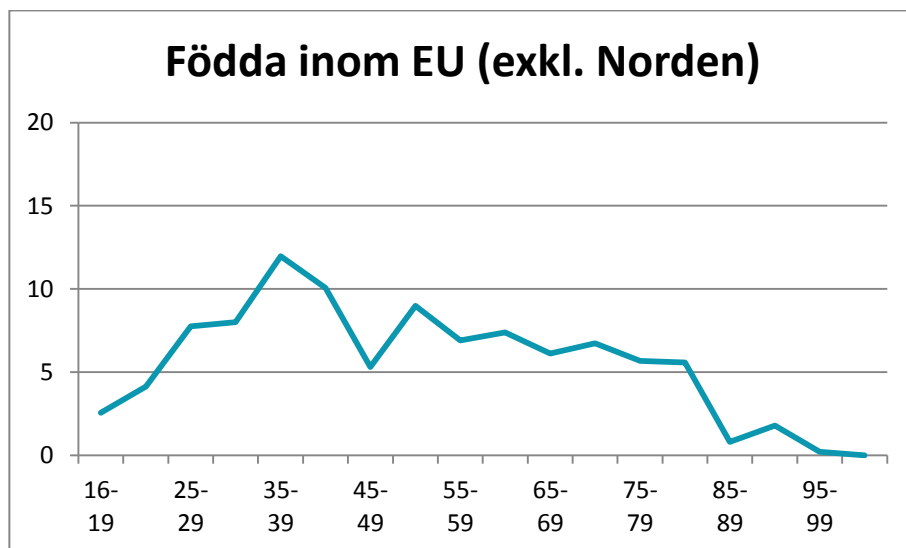
Källa: SCB: Undersökningarna av levnadsförhållanden år 2014–2015.

Diagram 3. Åldersfördelningen bland personer födda i Norden (exklusive Sverige). Andel i procent fördelat på åldersgrupper från 16 år och äldre.



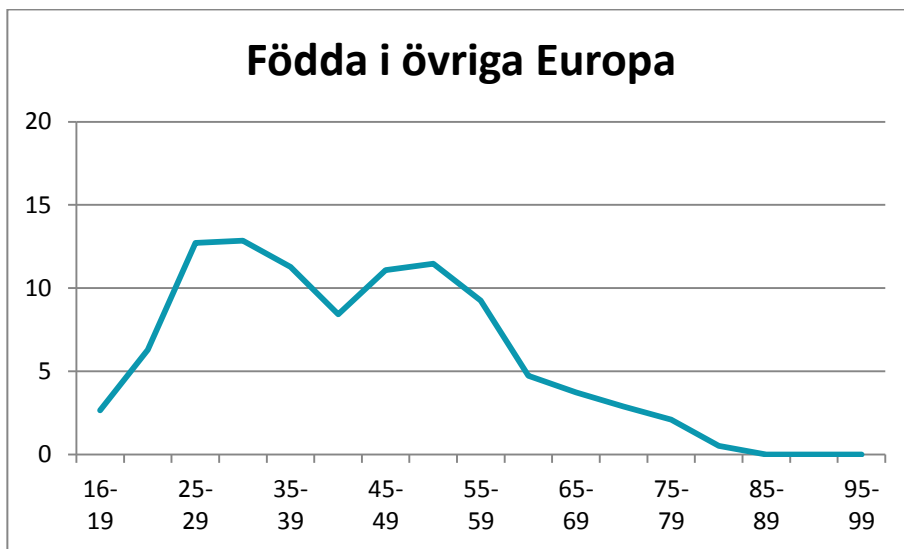
Källa: SCB: Undersökningarna av levnadsförhållanden år 2014–2015.

Diagram 4. Åldersfördelningen bland personer födda i ett EU-land (exklusive Norden). Andel i procent fördelat på åldersgrupper från 16 år och äldre.



Källa: SCB: Undersökningarna av levnadsförhållanden år 2014–2015.

Diagram 5. Åldersfördelningen bland personer födda i övriga Europa, dvs. utanför EU. Andel i procent fördelat på åldersgrupper från 16 år och äldre.



Källa: SCB: Undersökningarna av levnadsförhållanden år 2014–2015.

Diagram 6. Åldersfördelningen bland personer födda utanför Europa. Andel i procent fördelat på åldersgrupper från 16 år och äldre.

