

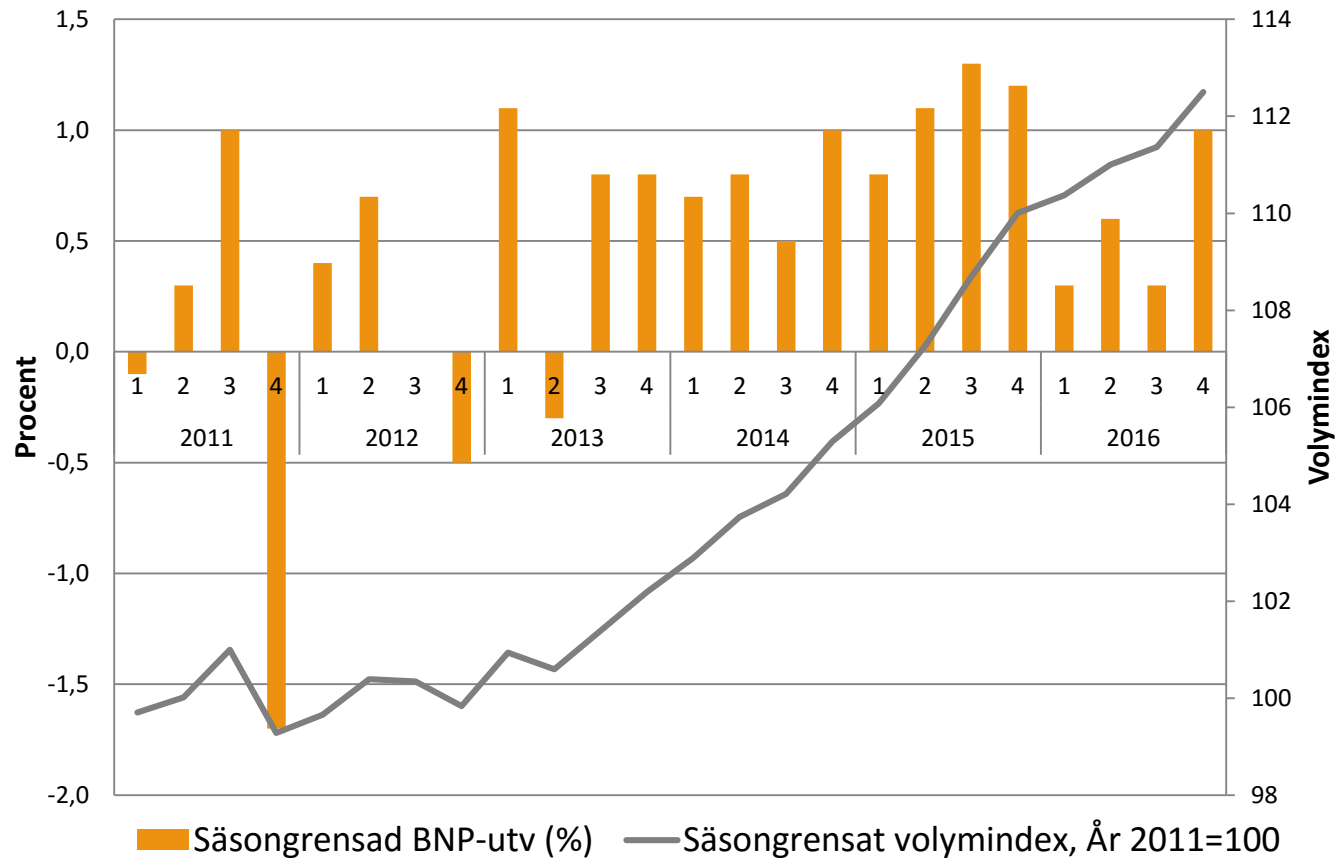
# BNP Kvartal

*BNP, inkomster och sparande*

28 februari 2017



# Stegrad BNP-tillväxt kv 4





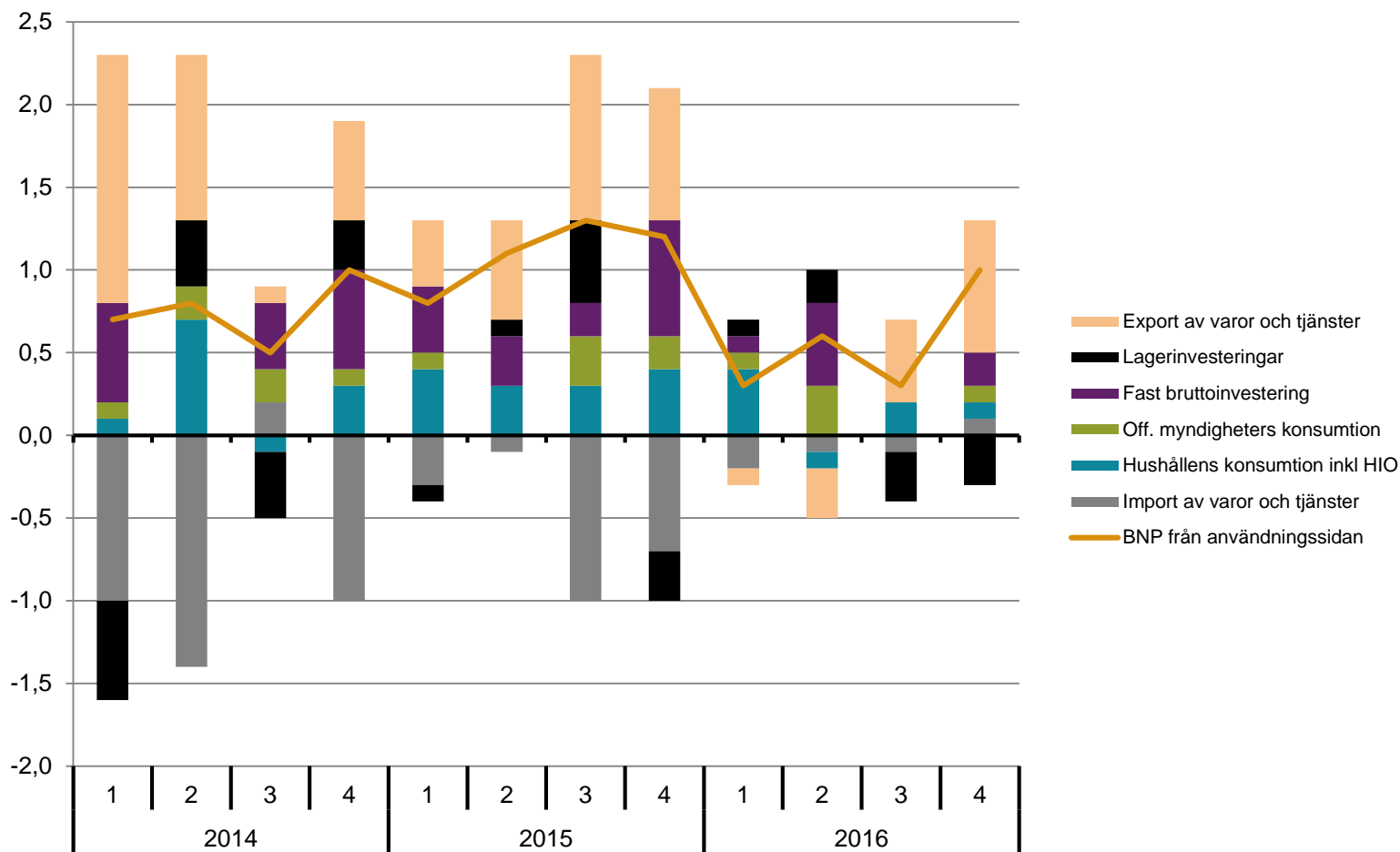
# BNP – kvartal 4, 2016

	Kvartal 4	År
<b>Säsongrensad</b>	<b>1,0</b>	
<b>Kalenderkorrigerad</b>	<b>2,3</b>	
<b>Faktisk</b>	<b>2,8</b>	<b>3,3</b>

*Uppgifterna avser procentuell förändring. Säsongrensad BNP-förändring redovisas jämfört med föregående kvartal medan kalenderkorrigerad och faktisk BNP-utveckling redovisas jämfört med samma kvartal föregående år.*



# Exporten lyfte BNP 4 kv



Uppgifterna avser procentuell förändring (BNP), resp. bidrag till BNP (övriga). Värden i säsongrensade tal jämfört med föregående kvartal.

# Försörjningsbalans kvartal 4

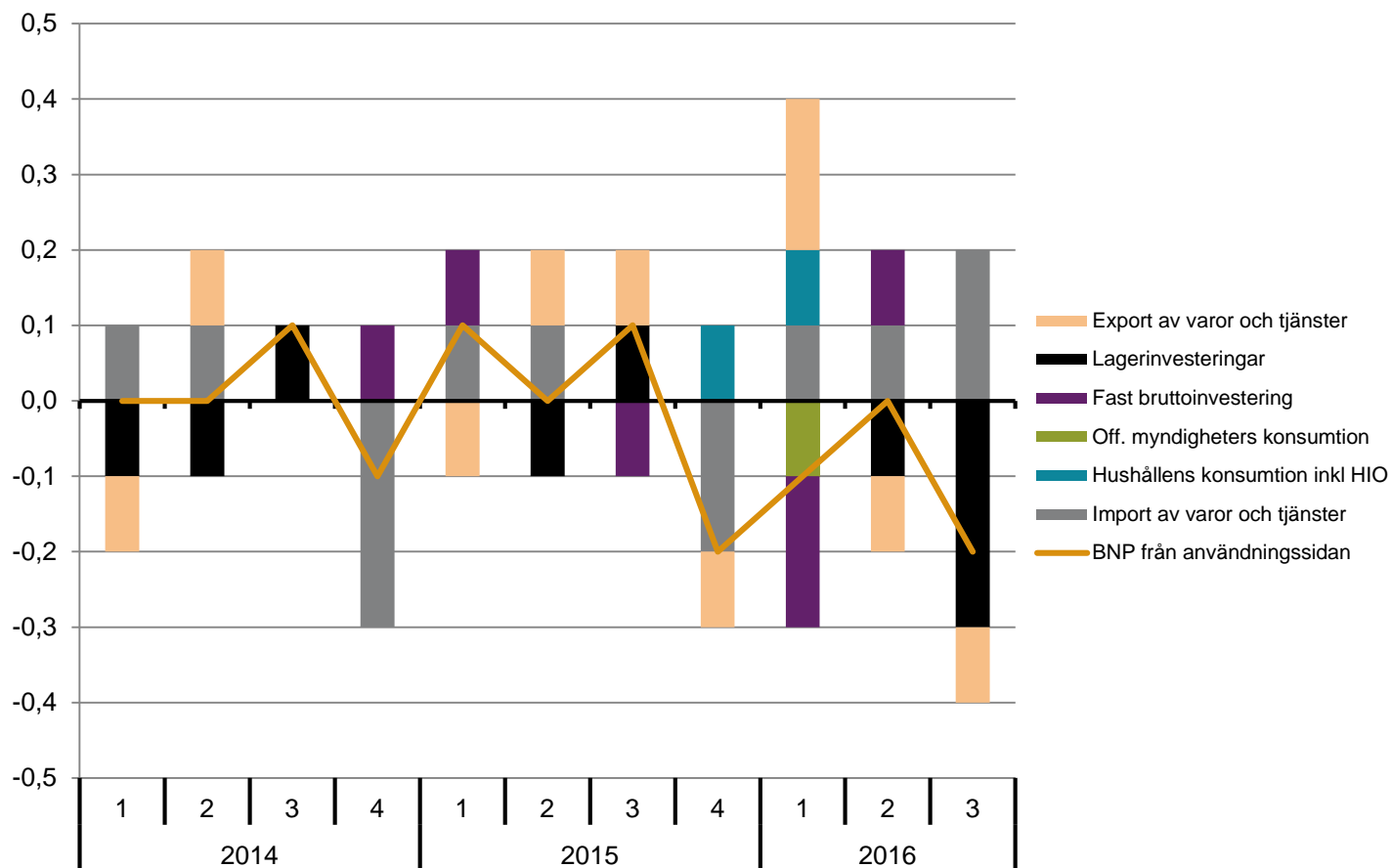


Statistiska centralbyrån  
Statistics Sweden

Försörjningsbalans	Kvartals -takt q4/q3	Bidrag q4/q3		
Hushållens konsumtion	0,3	0,1		
Offentlig konsumtion	0,3	0,1		
Fast bruttoinvestering	0,9	0,2		
Lagerinvesteringar	...	-0,3		
Export	1,8	0,8		
Import	-0,2	0,1		
<b>BNP</b>	<b>1,0</b>	<b>1,0</b>		

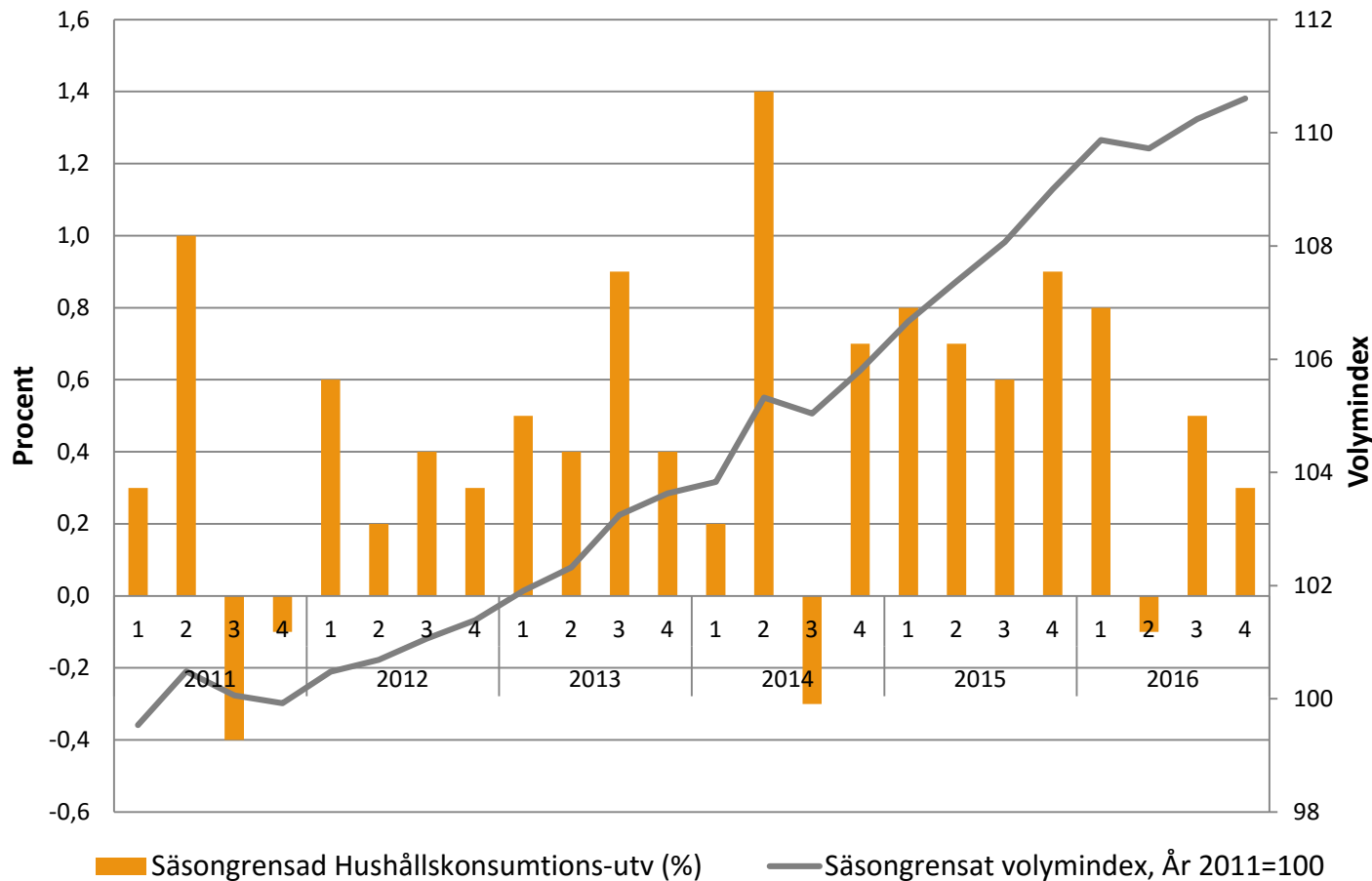
Uppgifterna avser procentuell förändring resp.  
bidrag i procentenheter

# Revideringar



Uppgifterna avser **revidering** i procentuell förändring (BNP), resp. **revidering** i bidrag till BNP (övriga).  
Värden i säsongsrensade tal jämfört med föregående kvartal.

# Dämpad uppgång för hushållskonsumtionen





# Hushållens konsumtion 2016 kv4

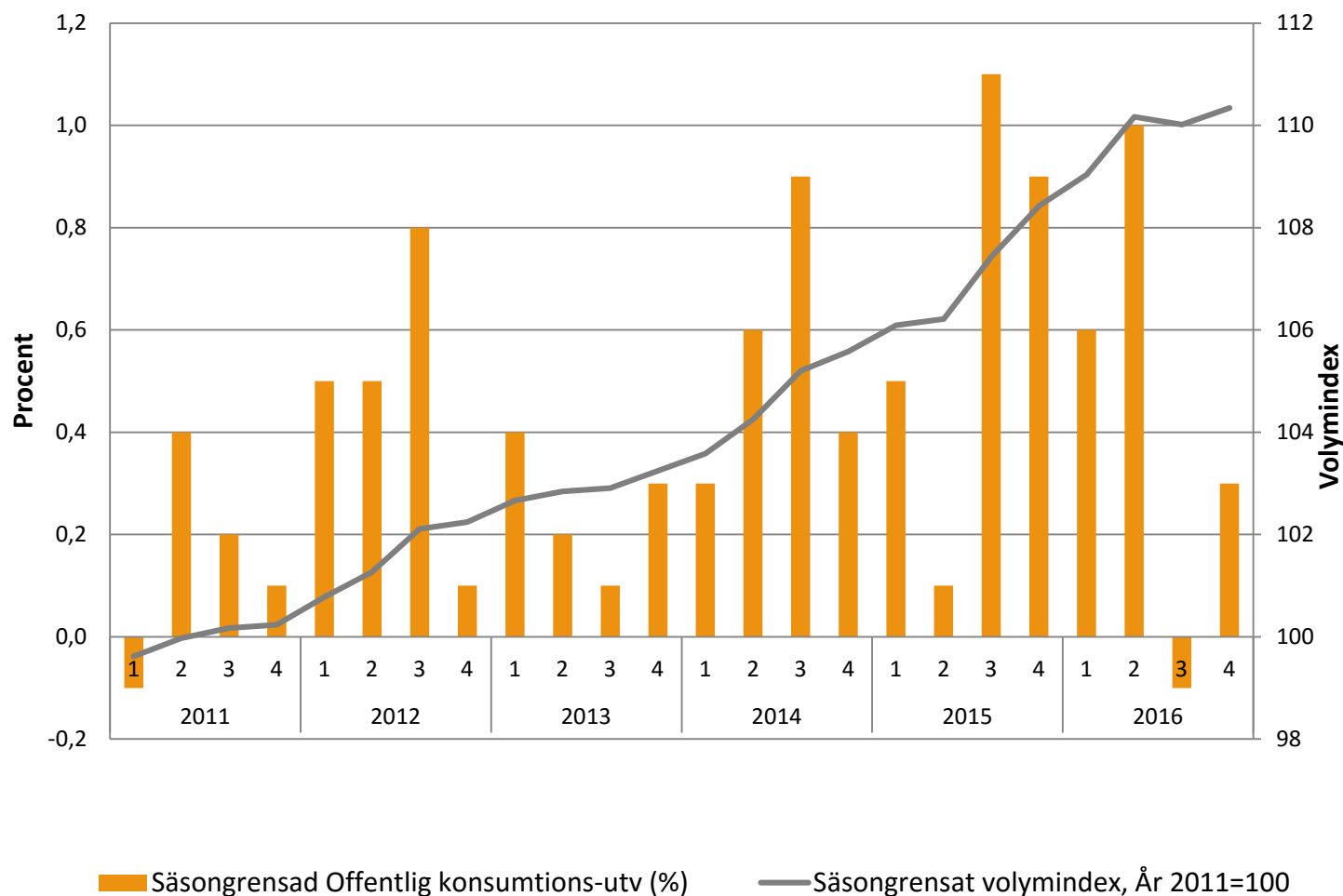
	COICOP Beskrivning	Kvartals- takt q4/q3	Bidrag q4/q3	
Statistics Sweden	01 Livsmedel	0,4	0,0	
	02 Alkohol och tobak	-2,0	-0,1	
	03 Kläder och skor	1,4	0,1	
	04 Boende	0,7	0,2	
	05 Möbler	0,6	0,0	
	06 Hälsa- och sjukvård	-0,2	0,0	
Statistiska centralbyrån	07 Transporter och fordon	3,0	0,4	
	08 Kommunikation	1,4	0,0	
	09 Fritid och underhållning	0,8	0,1	
	10 Utbildning	0,4	0,0	
	11 Hotell och restaurang	-0,2	0,0	
	12 Övriga varor och tjänster	0,1	0,0	
	15 Svensk konsumtion utomlands	-1,3	-0,1	
	16 Utländsk konsumtion i Sverige	6,1	-0,4	
		<b>Hushållskonsumtion totalt exkl. HIO</b>	<b>0,3</b>	<b>0,3</b>

Samtliga uppgifter avser procentuell förändring resp. bidrag i procentenheter



# Offentliga konsumtionsutgifter

Statistiska centralbyrån Statistics Sweden



Procentuell förändring jämfört med föregående kvartal (säsongrensad data) resp. säsongrensade data i miljarder kronor

## Offentlig konsumtion, 2016 kv 4

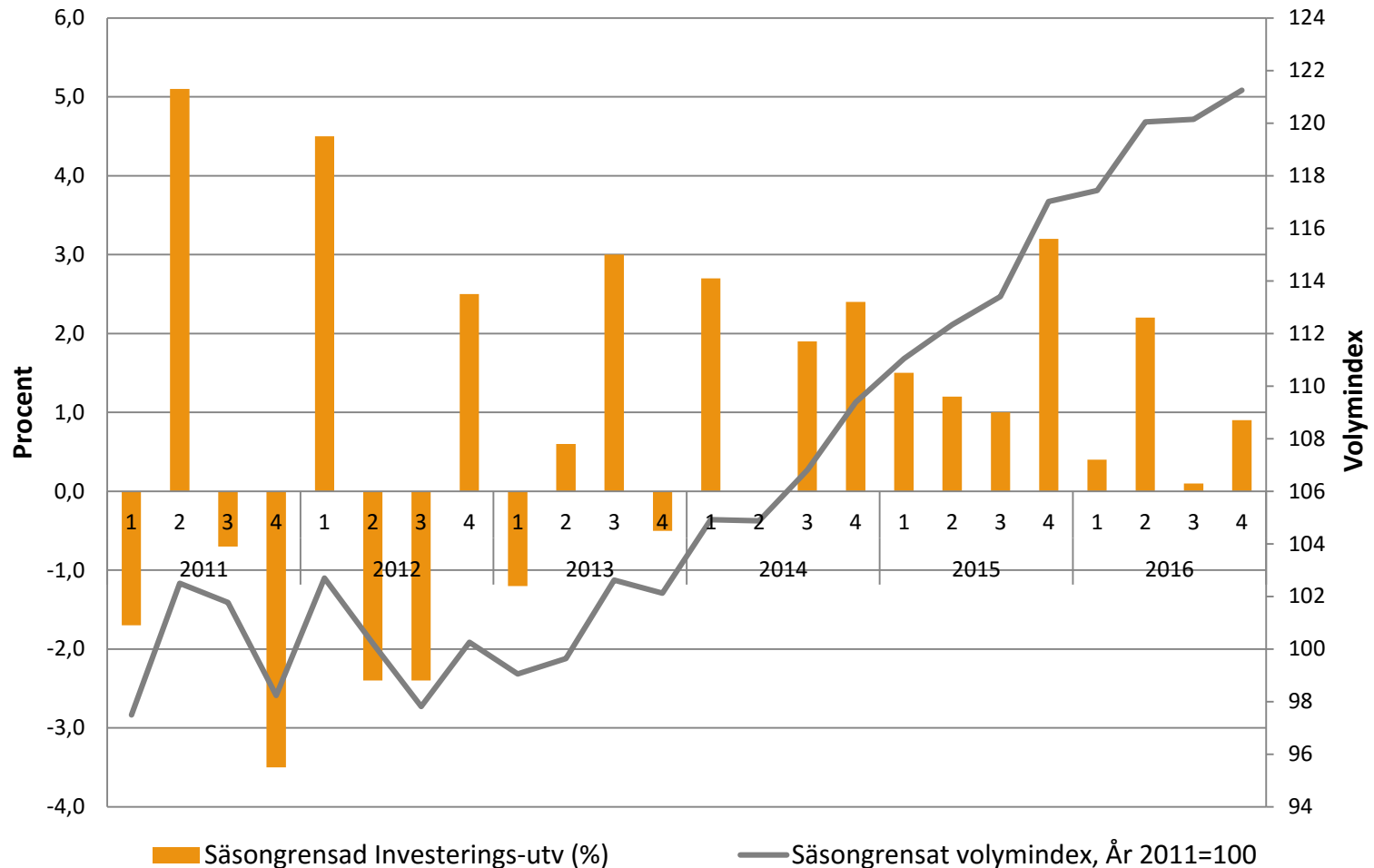
		Kvartals -takt q4/q3	Bidrag q4/q3
Offentlig konsumtion		0,3	0,3
Staten		-0,3	-0,1
Kommunala myndigheter		0,5	0,4

Uppgifterna avser procentuell förändring resp. bidrag i procentenheter



# Immateriella tillgångar lyfte investeringarna

Statistiska centralbyrån Statistics Sweden



Procentuell förändring jämfört med föregående kvartal (säsongrensad data) resp. säsongrensade data i miljarder kronor

# Fasta bruttoinvesteringar 2016 kv4



Statistiska centralbyrån  
Statistics Sweden

Investeringstyp	Kvartals- takt q4/q3	Bidrag q4/q3
Byggnader och anläggningar	0,2	0,1
<i>Bostäder</i>	0,2	0,1
<i>Övriga byggnader och anläggningar</i>	-0,7	-0,1
Maskiner och inventarier samt vapensystem	-0,3	-0,1
Immateriella tillgångar	3,5	0,9
<b>Totala investeringar</b>	<b>0,9</b>	<b>0,9</b>

Uppgifterna avser procentuell förändring eller bidrag i procentenheter

# Fasta bruttoinvesteringar 2016 kv4

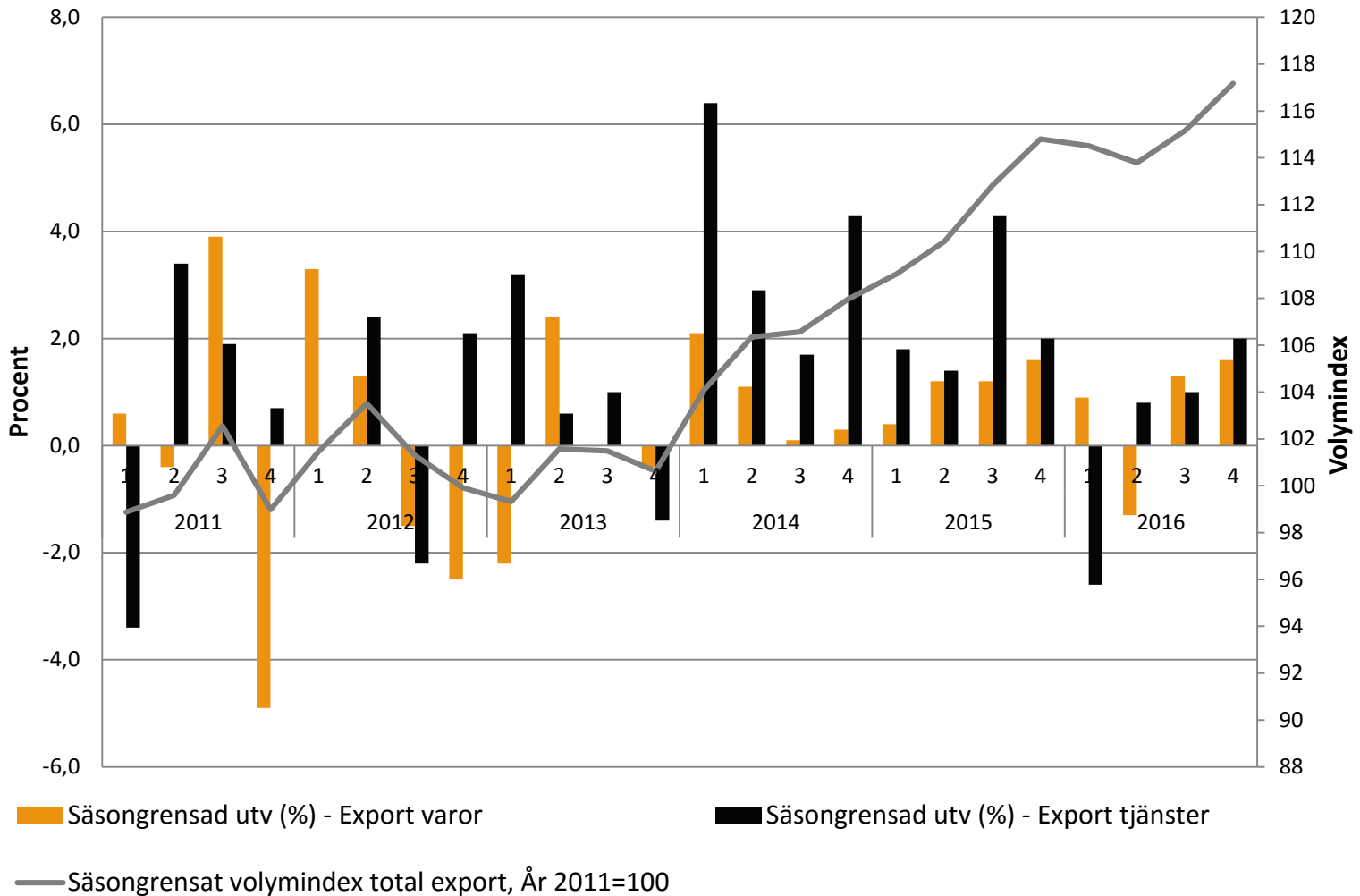
Statistiska  
Sweden

Statistiska  
centralbyrån

Investierande bransch	Kvartals- takt q4/q3	Bidrag q4/q3
<b>Näringslivet</b>	<b>0,6</b>	<b>0,5</b>
Varuproducenter	0,2	0,1
<i>Tillverkningsindustri</i>	<i>0,3</i>	<i>0,1</i>
Tjänsteproducenter	0,9	0,5
<b>Offentliga myndigheter</b>	<b>2,1</b>	<b>0,4</b>
<b>Totala investeringar</b>	<b>0,9</b>	<b>0,9</b>

Samtliga uppgifter avser procentuell förändring resp. bidrag i procentenheter

# Starkare exporttillväxt



# Export och import, 2016 kv 4

Statistics Sweden		Kvartals- takt q4/q3	Bidrag q4/q3
Statistiska centralbyrån	<b>Export</b>	<b>1,8</b>	<b>1,8</b>
	Varor	1,6	1,1
	Tjänster	2,0	0,6
	<b>Import</b>	<b>-0,2</b>	<b>-0,2</b>
	Varor	0,6	0,4
	Tjänster	-2,0	-0,6
	<b>Exportnetto*</b>		<b>0,9</b>

Uppgifterna avser procentuell förändring resp bidrag i procentenheter.

\* Avser exportnettots bidrag till BNP-utvecklingen

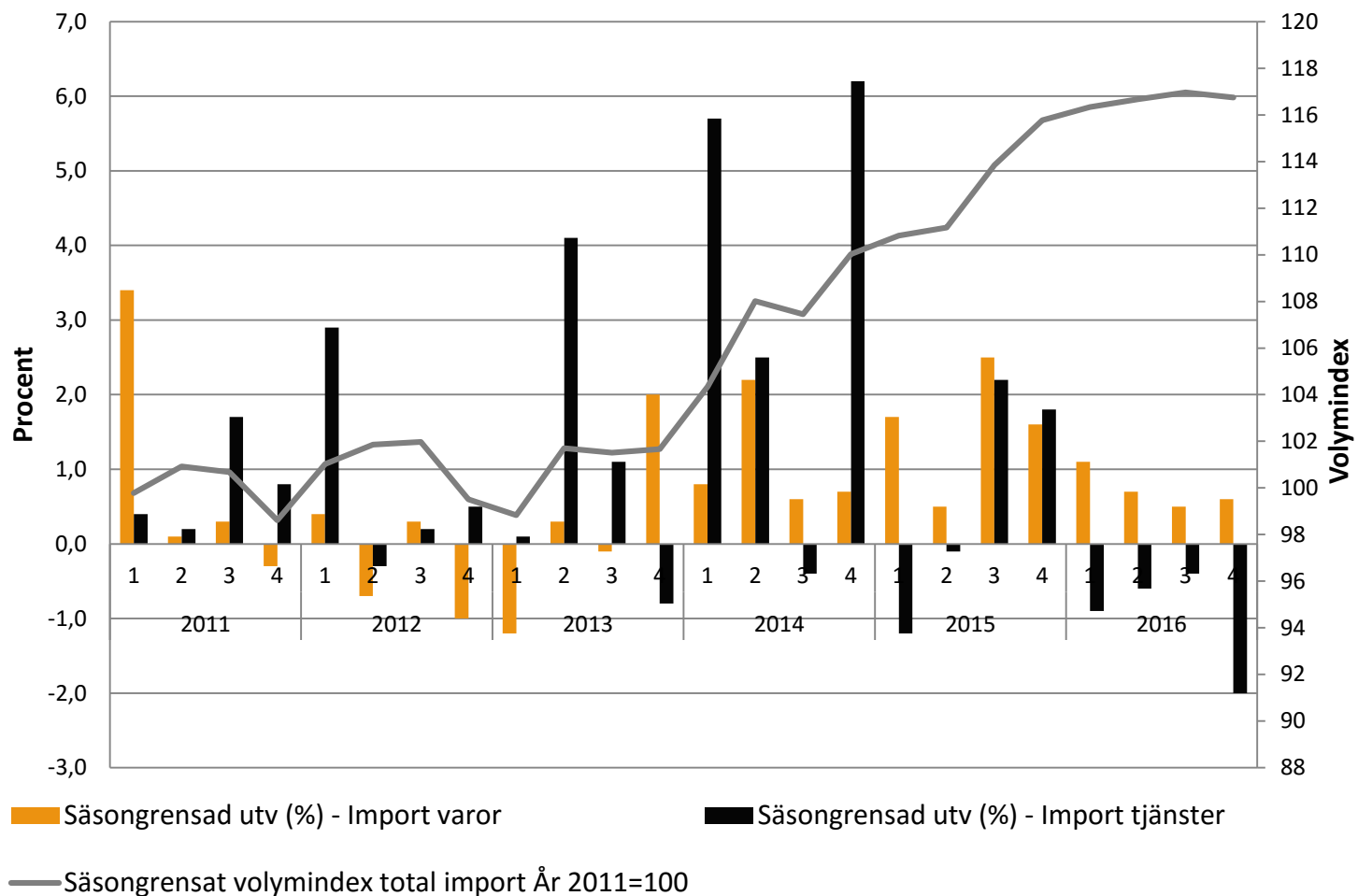
# Export 2016 kv 4

	Kvartals- takt q4/q3	Bidrag q4/q3
Insatsvaror	1,9	0,4
Investeringsvaror	0,6	0,2
Icke var. Kons	3,3	0,3
Varaktiga kons.	2,6	0,1
Energi	6,2	0,3
Datatjänster	2,0	0,1
FoU	-10,4	-0,2
Huvudkontorstjänster	2,7	0,1
Uthyrning och leasing	2,2	0,1
Övriga tjänster	-4,3	0,0
Utl. Kons i Sv.	6,1	0,4
<b>Totalt</b>	<b>1,8</b>	<b>1,8</b>

*Uppgifterna avser i procentuell förändring respektive bidrag i procentenheter.*



# Import

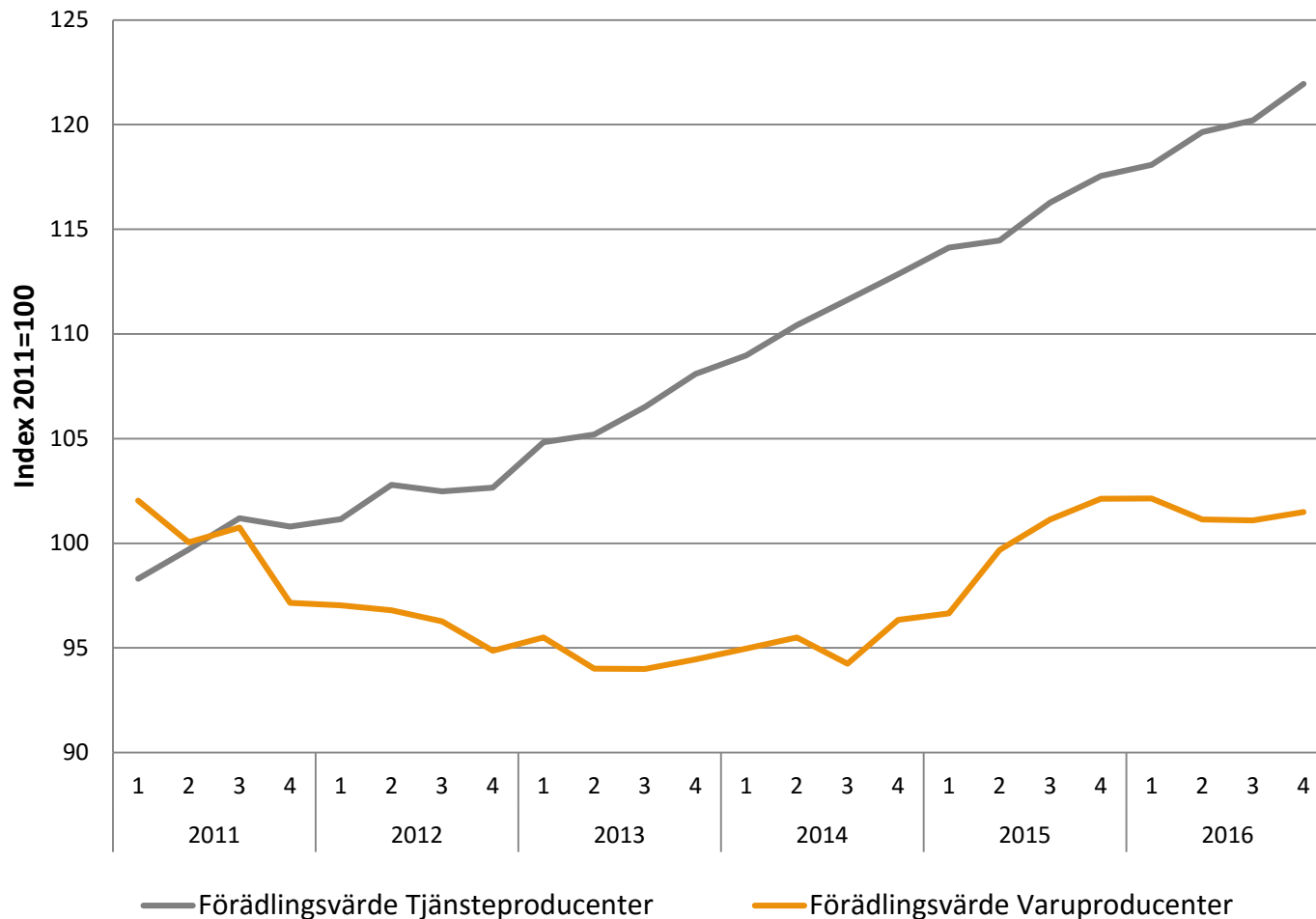


# Import 2016 kv 4

	Kvartals- takt q4/q3	Bidrag q4/q3
Insatsvaror	1,1	0,2
Investeringsvaror	2,0	0,5
Icke var. Kons	0,5	0,1
Varaktiga kons.	3,4	0,1
Energi	-4,5	-0,3
Datatjänster	11,0	0,2
FoU	-0,5	0,0
Huvudkontorstjänster	3,4	0,1
Uthyrning och leasing	-1,7	0,0
Övriga tjänster	-5,7	-0,7
Svensk kons. utoml.	-2,5	-0,2
<b>Totalt</b>	<b>-0,2</b>	<b>-0,2</b>

*Uppgifterna avser i procentuell förändring respektive bidrag i procentenheter.*

# BNP från produktionssidan: Starka tjänsteproducenter



Säsongrensade indexvärden (2011=100)

# BNP från produktionssidan kv 4

Statistiska centralbyrån  
Statistics Sweden

Statistiska centralbyrån

	Kvartals -takt q4/q3	Bidrag q4/q3
<b>Näringslivet</b>	<b>1,1</b>	<b>0,8</b>
Varuproducenter	0,4	0,1
<i>Tillverkningsindustrin</i>	0,4	0,1
Tjänsteproducenter	1,4	0,7
<i>Företagstjänster</i>	2,2	0,2
<b>Off. Myndigheter</b>	<b>0,7</b>	<b>0,1</b>
<b>Produktskatter netto</b>	<b>1,1</b>	<b>0,1</b>
<b>BNP</b>	<b>1,0</b>	<b>1,0</b>

Samtliga uppgifter avser procentuell förändring resp. bidrag i procentenheter.  
Kvartalstakten avser säsong- och kalenderkorrigerade värden medan årstakt avser kalenderkorrigerade värden



# BNP – Årsutveckling 2016

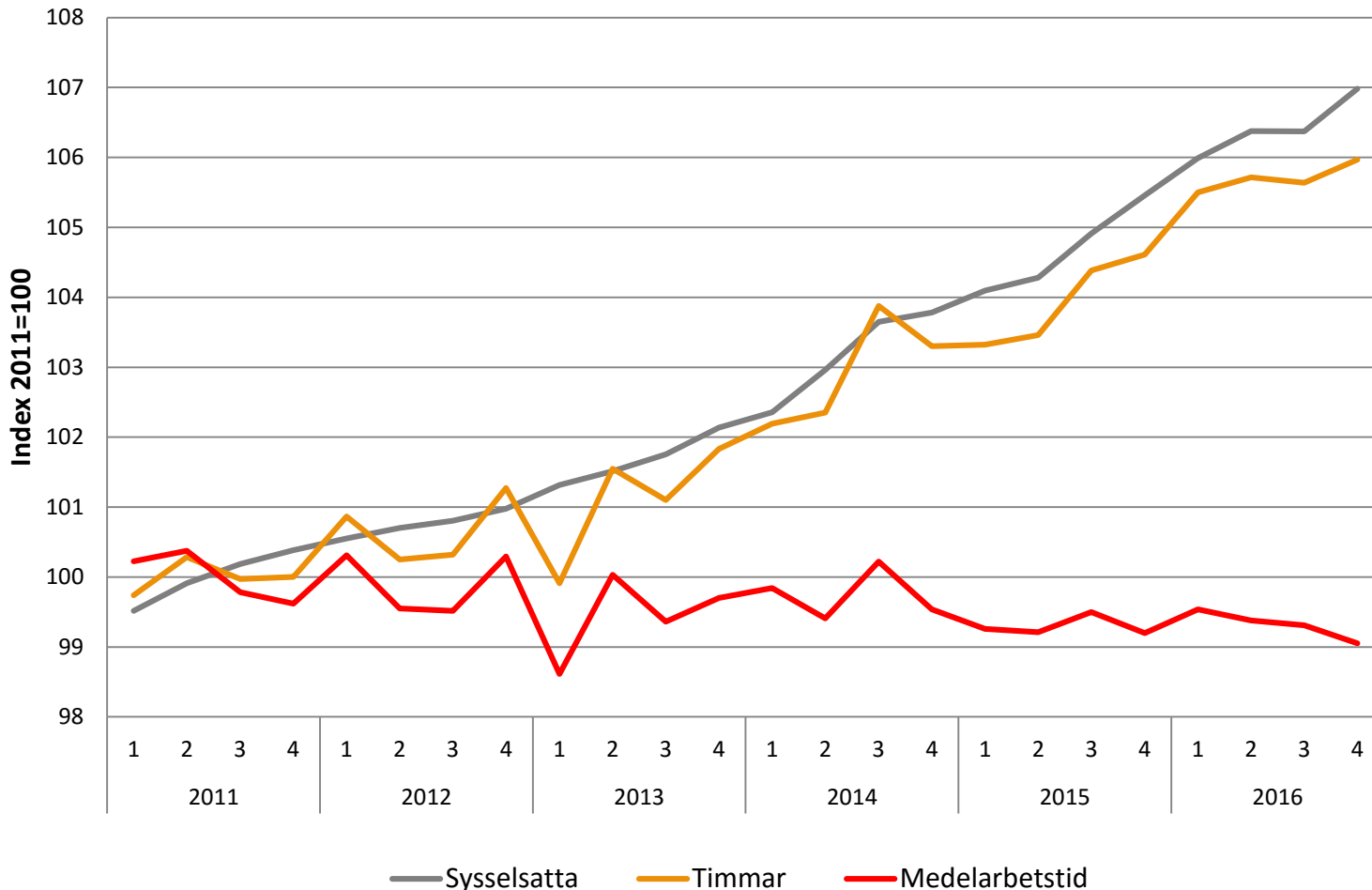
Statistiska centralbyrån  
Statistics Sweden

<b>Försörjningsbalans</b>	<b>Volymutv.</b>	<b>Bidrag</b>
Hushållens konsumtion	2,2	1,0
Offentlig konsumtion	3,1	0,8
Fasta bruttoinvesteringar	5,9	1,4
Lagerinvesteringar, bidrag	0,1	0,1
Export	3,4	1,5
Import	3,7	-1,5
<b>BNP</b>	<b>3,3</b>	<b>3,3</b>

*Procentuell årsförändring (lagerinvesteringarna avser bidrag till BNP:s procentuella årsförändring)*



# Sysselsättning och arbetade timmar ökade



Säsongrensade indexvärden (2011=100)



# Avstämning 2016, kvartal 4

	Innan avstämning 2016q4 jfr 2015q4
<b>Produktionssidan</b>	3,1 %
<b>Användningssidan</b>	2,5 %
<b>Avstämd BNP-tillväxt</b>	2,8 %

**I fasta priser justerades användningssidan upp 2,9 miljarder kronor medan produktionssidan reviderades ned 3,2 miljarder.**



# Hushållssektorns inkomster och sparande kvartal 4 2016

	<b>Kv4 2015</b>	<b>Kv1 2016</b>	<b>Kv2 2016</b>	<b>Kv3 2016</b>	<b>Kv4 2016</b>
Disponibel inkomst, nominell	3,9	4,4	3,4	4,1	4,4
Disponibel inkomst, real	2,9	3,4	2,6	3,1	2,9
Sparkvot	7,2	14,0	27,8	13,2	8,2
Sparkvot, individuell	-0,8	5,4	21,0	5,6	0,5
Låneskulder i procent av disponibel inkomst	171	172	174	175	176

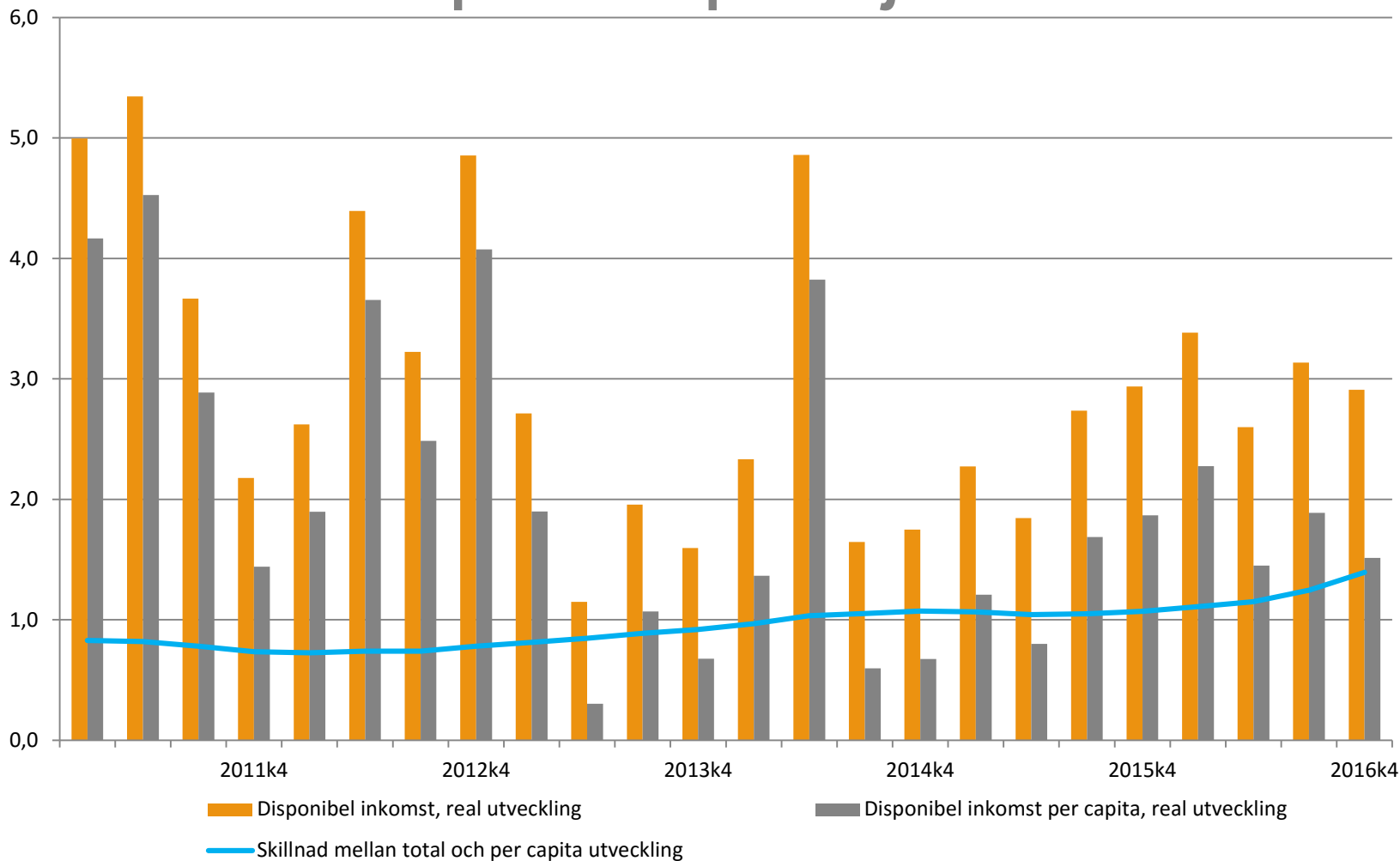
Samtliga uppgifter är i procent. Disponibel inkomst är jämfört med motsvarande kvartal föregående år.  
Sparkvot = sparande delat med disponibel inkomst (inkl eller exkl tjänste- och premiepensioner)



# Lägre ökning när real disponibel inkomst per capita-justeras



Statistiska centralbyrån Statistics Sweden



Procentuell förändring jämfört med motsvarande kvartal föregående år

# Hushållssektorns inkomster och utgifter

SCB

Statistiska centralbyrån  
Statistics Sweden

Statistiska centralbyrån

- Löner +5,4
- Kapitalinkomstnetto -4,4
  - minskade ränteutgifter och ränteintäkter
  - minskad kapitalavkastning på försäkring och pension
- Transfereringsinkomsterna +1,9
  - Pensioner, föräldraförsäkring ökade mest
- Transfereringsutgifterna +4,8
  - Skatterna steg med 5,8 procent
- Konsumtionsutgifter i LP +3,0
- Finansiellt sparande + 5 mdkr till 30 mdkr

*Procent, kvartal 4 2016 jämfört med kvartal 4 2015 (löpande priser)*

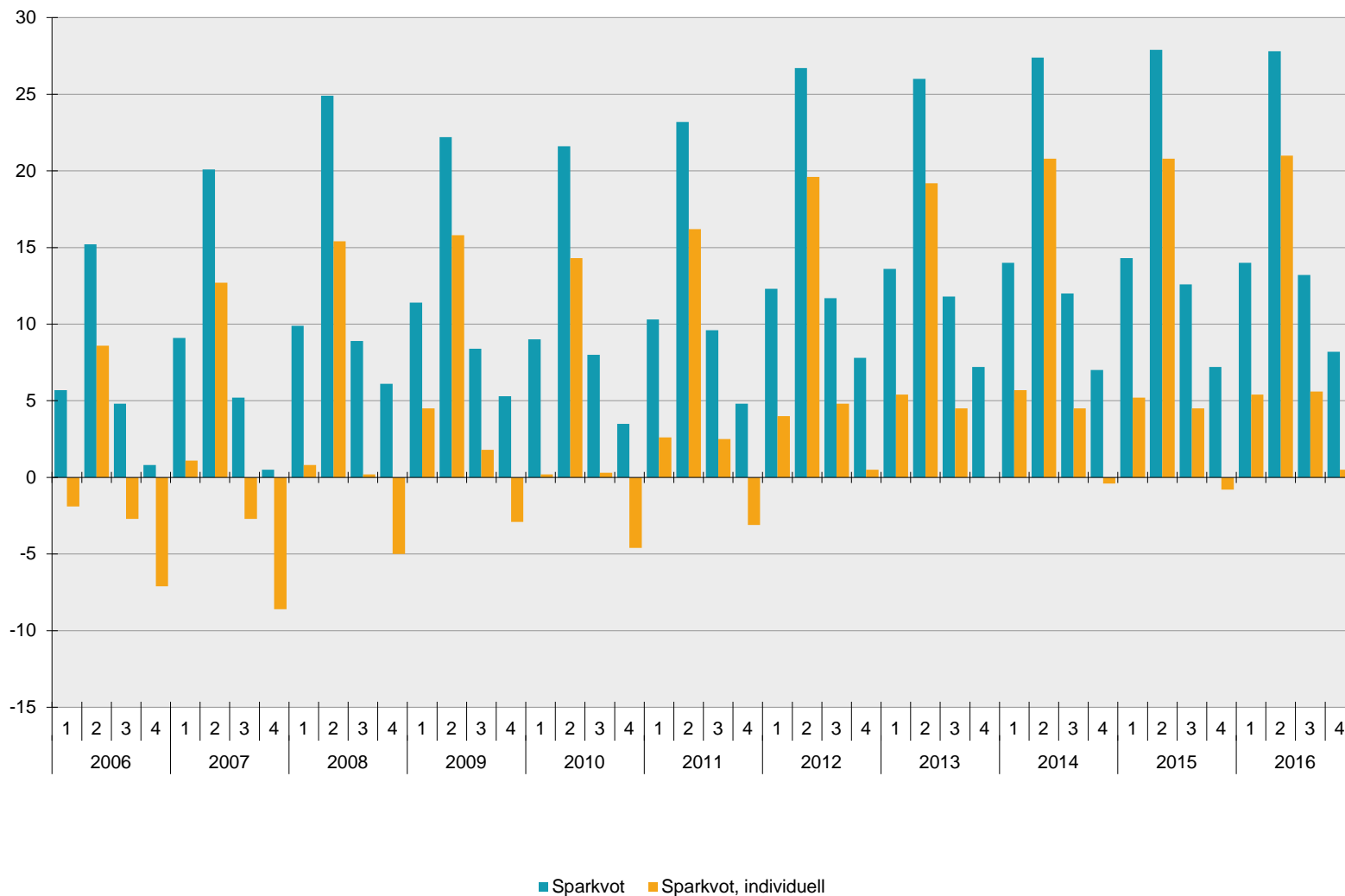
*Nästa publicering sker 30 maj 2017. Då kommer kvartalsdata för första kvartalet 2017 och uppdatering av kvartalen 2016*

*Peter Buvén  
Mårten Pappila*



# Hushållssektorns sparkvot, med samt utan det kollektiva pensionssparandet

Statistiska centralbyrån Statistics Sweden

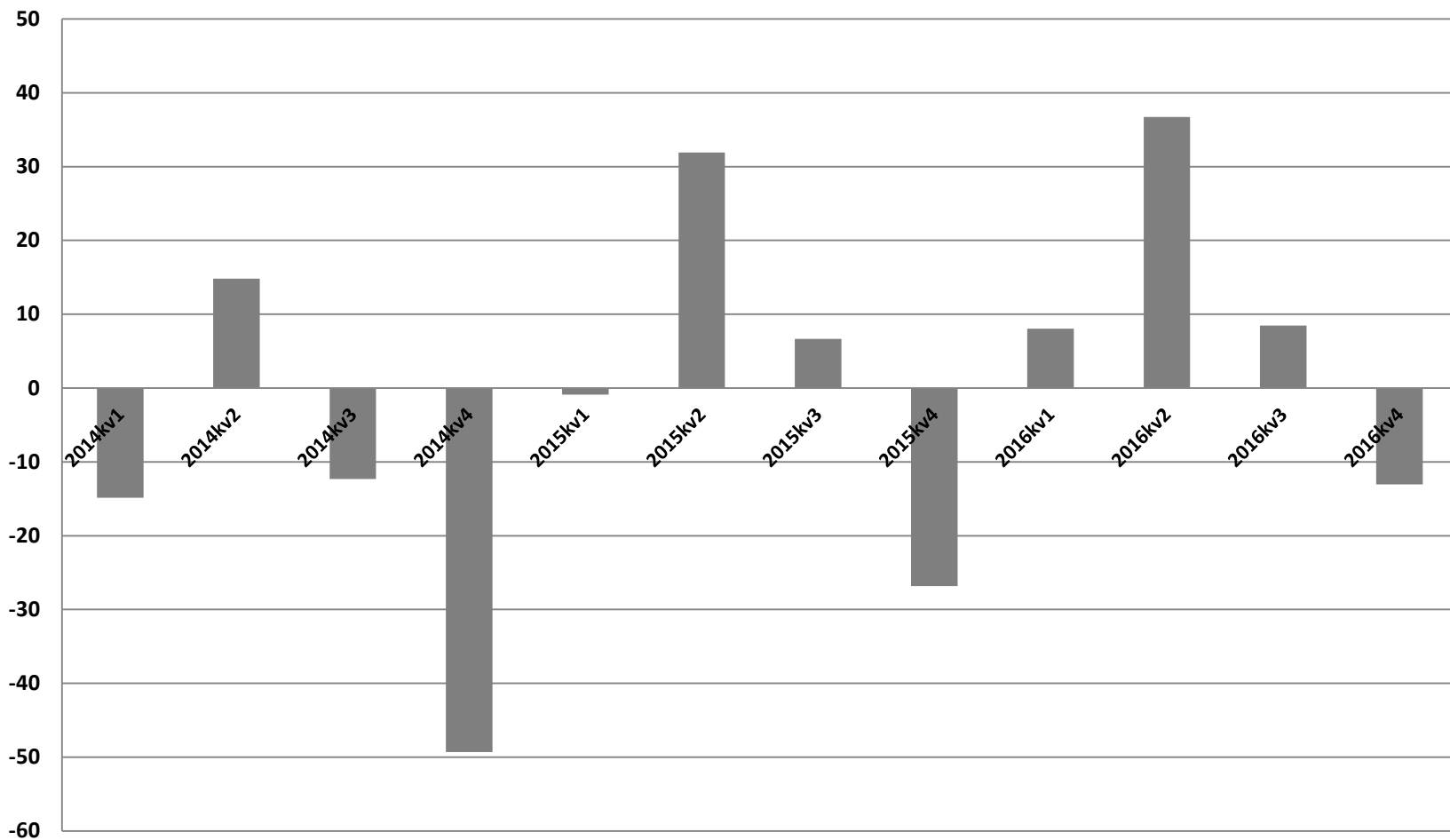


*Sparande i procent av disponibel inkomst*

## Offentliga förvaltningens finansiella sparande, mdkr

Statistics Sweden

Statistiska centralbyrån



# Finansiellt sparande (mdkr)

	År 2015	2016 kv1	2016 kv2	2016 kv3	2016 kv4	År 2016	Utv. kv4
<b>Offentlig förvaltning</b>	<b>10,8</b>	<b>8,0</b>	<b>36,7</b>	<b>8,5</b>	<b>-13,0</b>	<b>40,2</b>	<b>13,8</b>
<b>Staten exkl. STF</b>	12,5	-0,3	27,2	14,9	<b>7,5</b>	49,3	<b>22,4</b>
<b>Sociala trygghetsfonder</b>	8,2	-0,3	7,1	-1,9	<b>-1,4</b>	3,5	<b>-0,4</b>
<b>Kommunal förvaltning</b>	-9,9	8,7	2,5	-4,5	<b>-19,2</b>	-12,6	<b>-8,2</b>
<i>Varav: Kommuner</i>	-0,8	7,2	3,5	-2,7	<b>-11,1</b>	-3,0	<b>-4,2</b>
<i>Varav: Landsting</i>	-9,1	1,4	-1,0	-1,8	<b>-8,1</b>	-9,5	<b>-4,0</b>



# Finansiellt sparande 2016kv4

## Underskott för offentlig förvaltning

### Ökade inkomster:

#### Ökade skatteinkomster

- Produkt och produktionsskatter
- Inkomstskatter

### Men även ökade utgifter:

Fortsatt ökade konsumtionsutgifter

Kraftigt ökade investeringar

...men lägre EU-avgifter till följd av återbetalningar



# Revideringar

- År 2016kv1-3
  - ⇒ **Kvartal 1 upp 1,5 mdkr**, skatter och konsumtion **Till +8,0 mdkr**
  - ⇒ **Kvartal 2 upp 2,9 mdkr**, skatter och konsumtion **Till +36,7 mdkr**
  - ⇒ **Kvartal 3 ner 0,3 mdkr**, revideringar tar ut varandra **Till +8,5 mdkr**
- År 2015
  - ⇒ **Upprevidering med 0,9 mdkr** **Till +10,8 mdkr**  
Till följd av Taxeringsutfallet
- År 2013-2014
  - ⇒ **Upprevidering med 0,9 mdkr per år**  
Till följd av översyn av statsskuldsräntor





# Finansiellt sparande i relation till BNP, år 2014 – 2016

	2014	2015	2016
Finansiellt sparande	-61,7	10,8	40,2
BNP	3 937	4 181	4 379
% av BNP	-1,6	0,3	0,9

*Löpande priser miljarder kronor samt procent*

