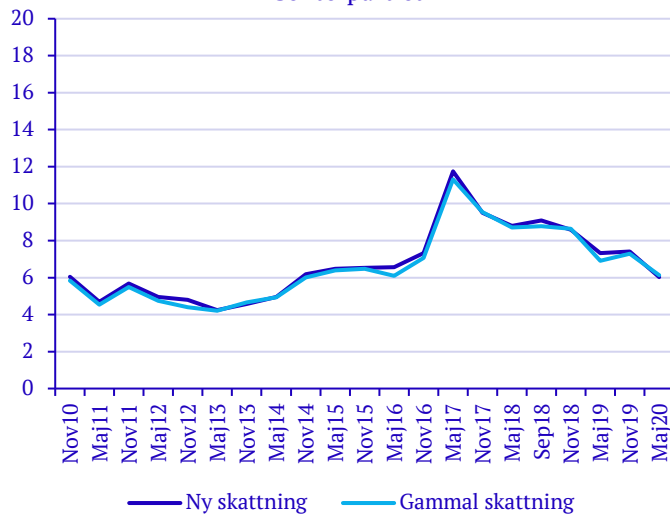
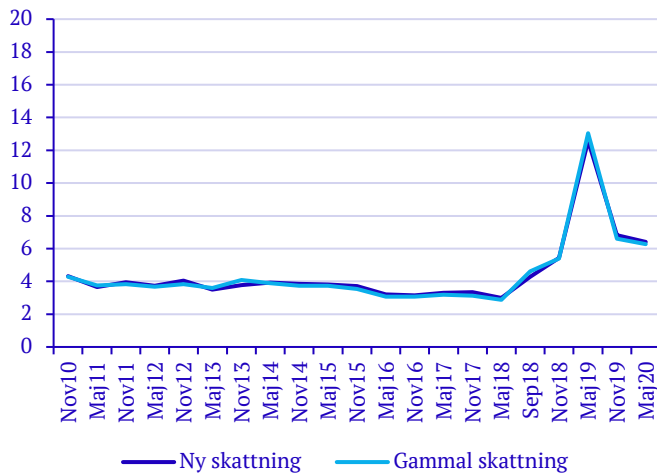


### Centerpartiet



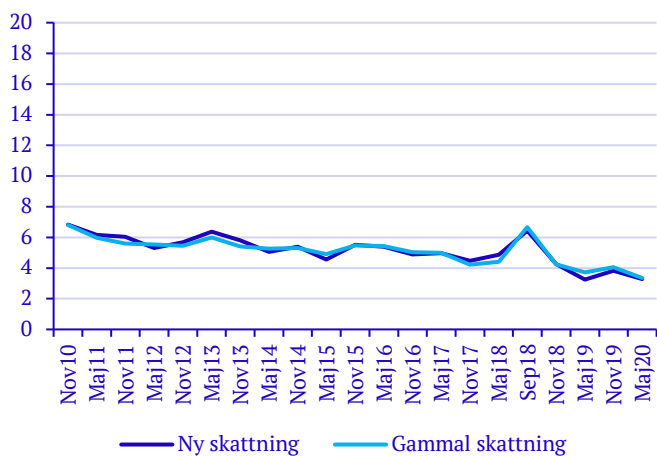
	Ny skattning	Tidigare skattning	Differens
Nov10	6,0	5,8	0,2
Maj11	4,7	4,5	0,2
Nov11	5,7	5,5	0,2
Maj12	5,0	4,7	0,2
Nov12	4,8	4,4	0,4
Maj13	4,2	4,2	0,0
Nov13	4,6	4,7	-0,1
Maj14	4,9	4,9	0,0
Nov14	6,2	6,0	0,2
Maj15	6,5	6,4	0,1
Nov15	6,5	6,5	0,0
Maj16	6,6	6,1	0,5
Nov16	7,3	7,1	0,2
Maj17	11,7	11,3	0,4
Nov17	9,5	9,5	0,0
Maj18	8,8	8,7	0,1
Sep18	9,1	8,8	0,3
Nov18	8,6	8,6	0,0
Maj19	7,3	6,9	0,4
Nov19	7,4	7,3	0,1
Maj20	6,0	6,1	-0,1

### Kristdemokraterna



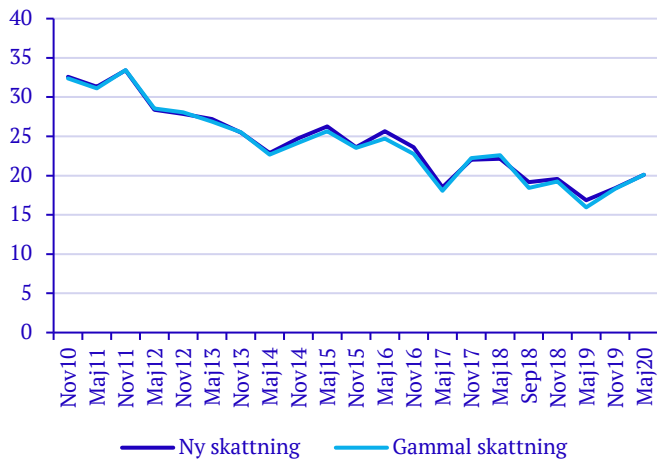
	Ny skattning	Tidigare skattning	Differens
Nov10	4,3	4,3	0,0
Maj11	3,7	3,8	-0,1
Nov11	3,9	3,8	0,1
Maj12	3,7	3,7	0,1
Nov12	4,1	3,8	0,2
Maj13	3,5	3,6	-0,1
Nov13	3,8	4,1	-0,3
Maj14	3,9	3,9	0,0
Nov14	3,9	3,7	0,1
Maj15	3,8	3,7	0,1
Nov15	3,7	3,5	0,2
Maj16	3,2	3,1	0,1
Nov16	3,2	3,1	0,1
Maj17	3,3	3,2	0,1
Nov17	3,3	3,1	0,2
Maj18	3,0	2,9	0,1
Sep18	4,3	4,6	-0,3
Nov18	5,4	5,4	0,0
Maj19	12,6	13,0	-0,5
Nov19	6,8	6,6	0,2
Maj20	6,4	6,3	0,1

### Liberalerna



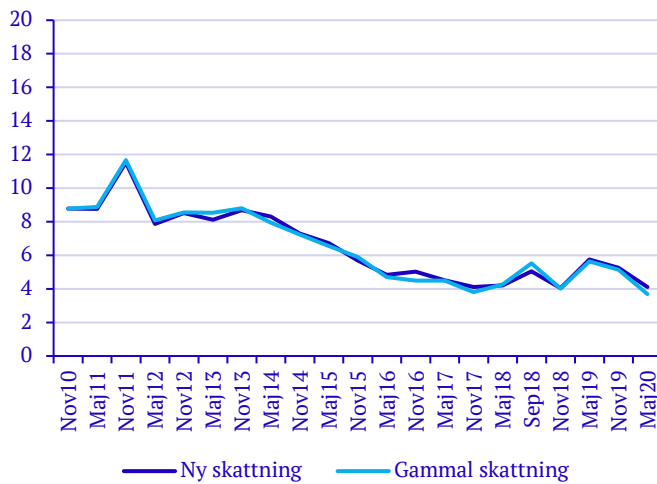
	Ny skattning	Tidigare skattning	Differens
Nov10	6,8	6,8	0,0
Maj11	6,2	6,0	0,2
Nov11	6,0	5,6	0,4
Maj12	5,3	5,5	-0,2
Nov12	5,7	5,5	0,2
Maj13	6,4	6,0	0,4
Nov13	5,8	5,4	0,4
Maj14	5,1	5,3	-0,2
Nov14	5,4	5,3	0,1
Maj15	4,6	4,9	-0,3
Nov15	5,5	5,5	0,0
Maj16	5,4	5,4	0,0
Nov16	4,9	5,0	-0,1
Maj17	5,0	5,0	0,0
Nov17	4,5	4,2	0,2
Maj18	4,9	4,4	0,4
Sep18	6,4	6,7	-0,2
Nov18	4,3	4,3	0,0
Maj19	3,2	3,7	-0,5
Nov19	3,8	4,1	-0,2
Maj20	3,3	3,3	-0,1

### Moderaterna



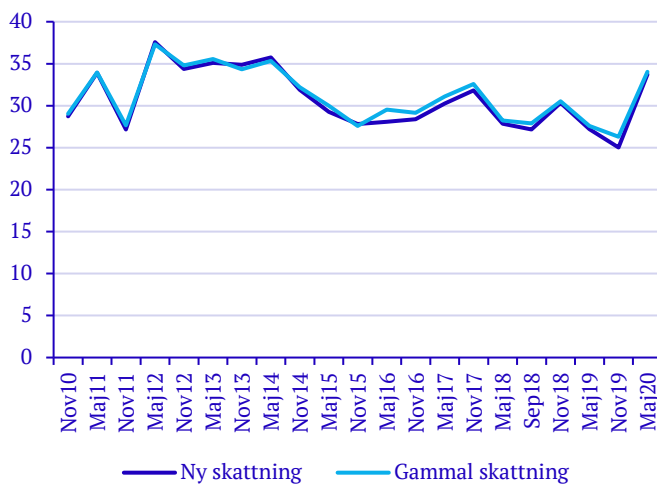
	Ny skattning	Tidigare skattning	Differens
Nov10	32,6	32,4	0,2
Maj11	31,3	31,1	0,2
Nov11	33,4	33,4	0,0
Maj12	28,4	28,6	-0,2
Nov12	27,9	28,1	-0,2
Maj13	27,2	26,9	0,3
Nov13	25,5	25,5	0,0
Maj14	22,9	22,7	0,2
Nov14	24,8	24,2	0,6
Maj15	26,2	25,6	0,6
Nov15	23,6	23,5	0,1
Maj16	25,7	24,7	0,9
Nov16	23,6	22,8	0,8
Maj17	18,5	18,1	0,5
Nov17	22,0	22,2	-0,2
Maj18	22,2	22,6	-0,4
Sep18	19,2	18,4	0,7
Nov18	19,6	19,2	0,3
Maj19	16,9	16,0	0,9
Nov19	18,4	18,3	0,1
Maj20	20,1	20,1	0,0

### Miljöpartiet



	Ny skattning	Tidigare skattning	Differens
Nov10	8,8	8,8	0,0
Maj11	8,8	8,9	-0,1
Nov11	11,5	11,7	-0,1
Maj12	7,9	8,1	-0,2
Nov12	8,5	8,6	0,0
Maj13	8,1	8,5	-0,4
Nov13	8,7	8,8	-0,1
Maj14	8,3	8,0	0,3
Nov14	7,3	7,2	0,0
Maj15	6,7	6,6	0,2
Nov15	5,7	5,9	-0,2
Maj16	4,8	4,7	0,1
Nov16	5,0	4,5	0,5
Maj17	4,5	4,5	0,0
Nov17	4,1	3,8	0,3
Maj18	4,2	4,3	-0,1
Sep18	5,0	5,5	-0,5
Nov18	4,0	4,0	0,0
Maj19	5,7	5,6	0,1
Nov19	5,2	5,1	0,1
Maj20	4,1	3,7	0,4

### Socialdemokraterna



	Ny skattning	Tidigare skattning	Differens
Nov10	28,7	29,0	-0,3
Maj11	33,9	34,0	-0,1
Nov11	27,2	27,7	-0,5
Maj12	37,6	37,3	0,3
Nov12	34,4	34,8	-0,4
Maj13	35,1	35,6	-0,5
Nov13	34,9	34,3	0,5
Maj14	35,8	35,3	0,4
Nov14	31,9	32,2	-0,3
Maj15	29,3	30,0	-0,7
Nov15	27,8	27,6	0,2
Maj16	28,1	29,5	-1,5
Nov16	28,4	29,2	-0,8
Maj17	30,2	31,1	-0,8
Nov17	31,8	32,6	-0,8
Maj18	27,9	28,3	-0,4
Sep18	27,2	27,9	-0,7
Nov18	30,3	30,5	-0,2
Maj19	27,2	27,6	-0,4
Nov19	25,0	26,3	-1,3
Maj20	33,7	34,0	-0,3

