

Folkhögskolan vår- och höstterminen 1999

<UF0510>

Innehåll

SCBDOK 3.0	
<p>0 Allmänna uppgifter</p> <p>0.1 Ämnesområde 0.2 Statistikområde 0.3 Statistikprodukten ingår i Sveriges officiella statistik 0.4 Ansvarig 0.5 Producent 0.6 Uppgiftsskyldighet 0.7 Sekretess och regler för behandling av personuppgifter 0.8 Gallringsföreskrifter 0.9 EU-reglering 0.10 Syfte och historik 0.11 Statistik användning 0.12 Uppläggning och genomförande 0.13 Planerade förändringar i kommande undersökningar</p>	<p>1 Innehållsöversikt</p> <p>1.1 Observationsstorheter 1.2 Statistiska målstorheter 1.3 Utflöden: statistik och mikrodata 1.4 Dokumentation och metadata</p>
<p>2 Uppgiftsinsamling</p> <p>2.1 Ram och ramförfarande 2.2 Urvalsförfarande 2.3 Mätinstrument 2.4 Insamlingsförfarande 2.5 Databeredning</p>	<p>3 Slutliga Observationsregister</p> <p>3.1 Produktionsversioner 3.2 Arkiveringsversioner 3.3 Erfarenheter från senaste undersökningsomgången</p>
<p>4 Statistisk bearbetning och redovisning</p> <p>4.1 Skattningar: antaganden och beräkningsformler 4.2 Redovisningsförfaranden</p>	<p>5 Databehandlingssystem (*)</p> <p>5.1 Systemöversikt och systemflöde 5.2 Bearbetningar 5.3 Databasmodell 5.4 Databastabeller och övriga datamängder 5.5 Databastillbehör 5.6 Rapporter 5.7 Säkerhetsrutiner</p>
<p>6 Loggbok (*)</p>	

(*) Avsnitt 5 och 6 är endast avsedda för internt bruk och saknar innehåll i denna version av SCBDOK.

0 Allmänna uppgifter

0.1 Ämnesområde

Utbildning och forskning

0.2 Statistikområde

Befolkningens utbildning

0.3 Statistikprodukten ingår i Sveriges officiella statistik

Statistiken är officiell på den nivå som redovisas på SCB:s webbplats; www.scb.se

0.4 Ansvarig

Myndighet/organisation: Statistiken görs på uppdrag av Folkbildningsrådet

Adress: Box 730, 101 34 Stockholm

Kontaktperson: Tomas Östlund

Telefon: 08-4124825

Telefax: 08-218826

E-post: tomas.ostlund@folkbildning.se

0.5 Producent

Myndighet/organisation: Statistiska centralbyrån

Adress: AM/UA, 701 89 Örebro

Kontaktperson: Sonia Börkeröth

Telefon: 019-176384

Telefax: 019-177082

E-post: sonia.biorkeroth@scb.se

0.6 Uppgiftsskyldighet

Ja. Folkhögskolornas inrapporterade kurser till SCB redovisas till Folkbildningsrådet.

Inrapporterade kurser ligger sedan bl.a. till grund för folkhögskolornas fördelning av statsbidrag.

0.7 Sekretess och regler för behandling av personuppgifter

I myndigheternas särskilda verksamhet för framställning av statistik gäller sekretess enligt 9 kap. 4 § sekretesslagen (198:100).

Vid automatiserad behandling av personuppgifter gäller reglerna i personuppgiftslagen (1998:204) och datalagen (1973:289) för behandling som påbörjats före personuppgiftslagens ikraftträdande. På statistikområdet finns dessutom särskilda regler för personuppgiftsbehandling i lagen (1995:606, 2001:99) och förordningen (1995:1060, 2001:100) om vissa personregister för officiell statistik.

0.8 Gallringsföreskrifter

Inget gallringsbeslut finns.

0.9 EU-reglering

Nej.

0.10 Syfte och historik

Syfte

Inför verksamhetsåret 1991/92 fattade riksdagen beslut om förändring av folkbildningsarbetets villkor. Den statliga styrningen av studieförbund och folkhögskolor skulle minimeras. Folkbildningen fick en egen organisation i form av Folkbildningsrådet, som fick överta de myndighetsuppgifter som krävdes för att statsbidragen skulle kunna fördelas. Villkoren för statens stöd till folkbildningen regleras genom olika förordningar, där det även finns krav på uppföljning och resultatredovisning. För det ändamålet används även statistiken om folkhögskolorna.

På uppdrag av Folkbildningsrådet (FBR) framställer SCB statistik för verksamheten som bedrivs på folkhögskolorna i Sverige. Uppdraget består i att samla in, sammanställa och presentera information om denna verksamhet.

Från och med höstterminen 1997 finns det 147 folkhögskolor. Höstterminen 2005 tillkommer en ny folkhögskola, Glokala folkhögskolan i Malmö.

Statistiken är jämförbar fr.o.m. höstterminen 1997, och uppgifter från denna tidsperiod är sökbar i Statistikdatabasen på SCB:s hemsida: www.scb.se

Historik

Statistik över folkhögskolornas verksamhet har sedan 1961 redovisats av SCB i rapport i form av Statistiska meddelanden. Redovisningen omfattade vid denna tid sommarkurser, vinterkurser och ämneskurser. År 1972 tillkom uppgifter om kursinriktning och från 1979 redovisades statistiken i allmänna kurser och särskilda linjer. Från 1993 tillkom statistik över handikapp, invandrare, ålder, utbildningsbakgrund samt studiernas omfattning.

Höstterminen 2001

Höstterminen 2001 ändrades benämningen handikapp till funktionshinder. Samtidigt gjordes ändring i variablerna för funktionshinder.

Handikapp 1 Lätt rörelsehinder ändrades till Funktions- och språkligt hinder 1 Rörelsehinder

Handikapp 2 Svårt rörelsehinder ändrades till Funktions- och språkligt hinder 1 Rörelsehinder

Handikapp 3 Synskada ändrades till Funktions- och språkligt hinder 2 Synskada

Handikapp 4 Hörselskada ändrades till Funktions- och språkligt hinder 3 Hörselskada

Handikapp 5 Döv ändrades till Funktions- och språkligt hinder 4 Döv

Handikapp 6 Dövblind ändrades till Funktions- och språkligt hinder 5 Dövblind

Handikapp 7 Begåvningshandikapp ändrades till Funktions- och språkligt hinder 6

Utvecklingsstörning

Handikapp 8 Hjärnskada i vuxen ålder ändrades till Funktions- och språkligt hinder 7 Hjärnskada i vuxen ålder

Handikapp 9 Psykisk ohälsa ändrades till Funktions- och språkligt hinder 8 Psykiskt funktionshinder

Handikapp 10 Medicinska handikapp ändrades till Funktions- och språkligt hinder 9 Medicinskt funktionshinder

Handikapp 11 Afasi ändrades till Funktions- och språkligt hinder 9 Medicinskt funktionshinder

Handikapp 12 Epilepsi till Funktions- och språkligt hinder 9 Medicinskt funktionshinder

Handikapp 13 Läs- och skrivsvårigheter ändrades till Funktions- och språkligt hinder 11 Dyslexi

Handikapp 14 Invandrare med språksvårigheter ändrades till Funktions- och språkligt hinder 12

Invandrare med brister i svenska språket

Dessutom tillkom en ny variabel för funktionshinder.

Funktions- och språkligt hinder 10 Aspergers, DAMP m.fl.

Variabeln Schlop, en intern numrering av folkhögskolornas kurser upphörde fr.o.m. denna termin.

Höstterminen 2002

Höstterminen 2002 tillkom två kurstyper. En kurstyp som avser särskild aktivitetsgarantiutbildning, som sker folkhögskolorna gör på uppdrag av AMS inom ramen för aktivitetsgarantin.

Kurstyp 15 Särskild aktivitetsgaranti, lång kurs

Kurstyp 16 Särskild aktivitetsgaranti, kort kurs

Höstterminen 2003

Höstterminen 2003 tillkom ytterligare en ny kurstyp, som avser särskild utbildningsinsats om extra folkhögskoleplatser i Gävleborgs län.

Kurstyp 17 Särskild utbildningsinsats, Gävleborg.

0.11 Statistikanvändning

Innehållet i undersökningen är beslutat i samråd med Folkbildningsrådet. Statistiken kan användas i samband med beslutsfattande, medelsfördelning etc. Den kan också utnyttjas vid planering, uppföljning och utvärdering av folkhögskolornas verksamhet.

Användare förutom Folkbildningsrådet och folkhögskolor är departement och statliga myndigheter med anknytning till utbildning/arbetsmarknad och kulturområdet.. Andra användare är landstingen, kommunerna, universitet och högskolor, massmedier, forskare och allmänhet.

0.12 Uppläggnings och genomförande

Population

Populationen utgörs av samtliga folkhögskolor, 147 st., i Sverige.

Datansamling

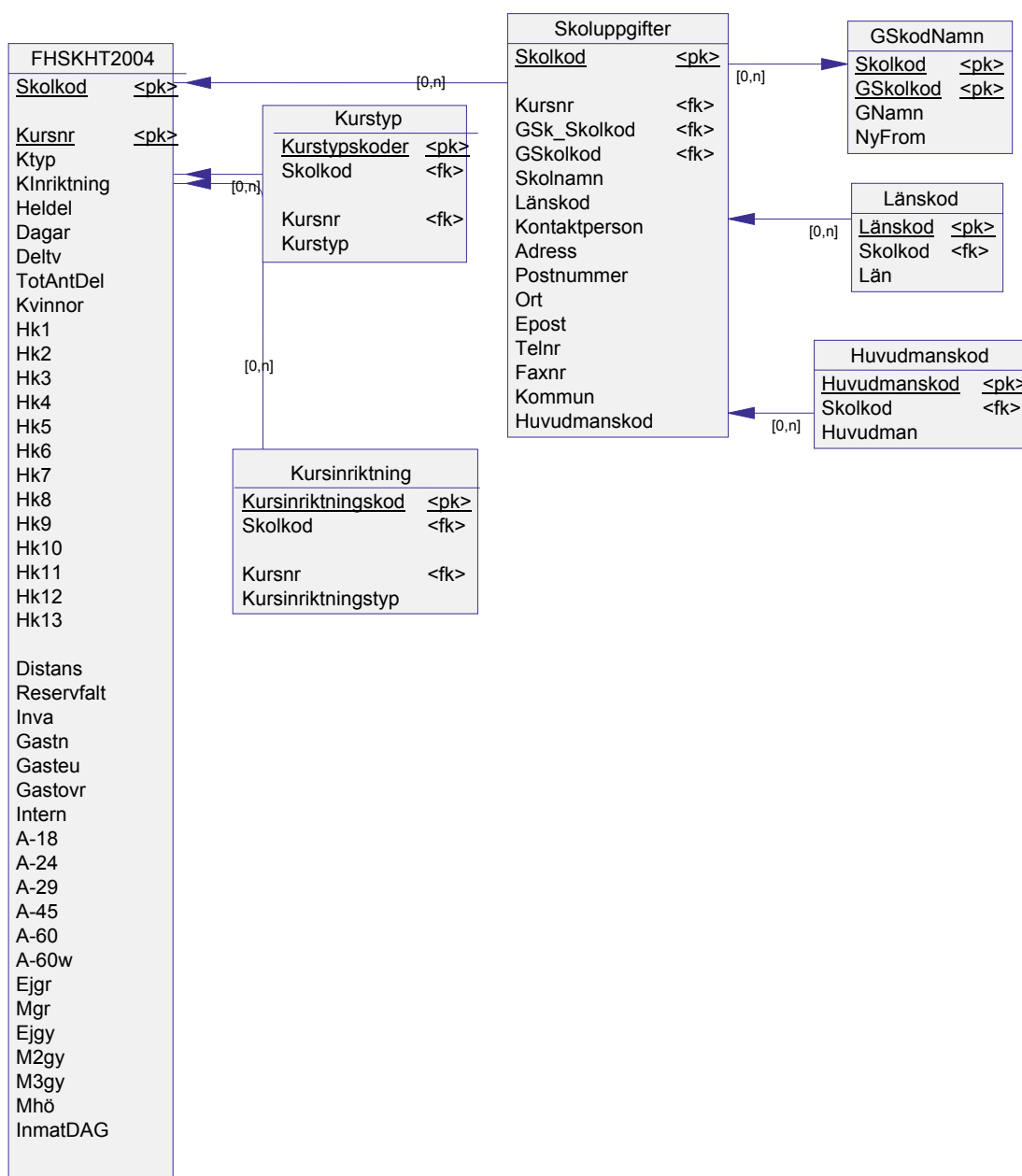
Insamlingen av uppgifter sker tre gånger på vårterminen och två gånger på höstterminen, då varje skola redovisar sin verksamhet via webbinsamling. Uppgifterna som skolorna besvarar består av skolkod, kursnummer, kurstyp, kursinriktning, hel/deltid, kursdagar, antal deltagare, antal kvinnor, funktions- och språkliga hinder, antal invandrare, antal internatboende, gäststuderande, distansutbildning, ålder, utbildningsbakgrund, kursort och kursnivå.

0.13 Planerade förändringar i kommande undersökningar

1 Översikt

1.1 Observationsstorheter

Objektgraf



1.2 Statistiska målstorheter

Folkhögskolestatistiken redovisar deltagare i samtliga statsberättigade kurser och kulturprogram samt även uppdragskurser. I statistiken redovisas t.ex. antal deltagare per skola och län, långa kurser, funktionshinder, invandrare, kön och kursinriktning.

Objektgrupp		Variabel	Mått
Population	Indelning i redovisningsgrupper		
Deltagare i folkhögskolans kurser	Termin	Vårtermin, hösttermin	
	Folkhögskola	Skolkod	
	Län, region	Skolkod	Län
	Huvudmannagrupp	Huvudman	Antal
	Deltagare	Antal deltagare	Antal, total
	Kön	Antal kvinnor	Antal, andel, total
	Deltagarveckor	Deltagarveckor	Antal kursdagar * Antal deltagare *Heldel/5
	Kurstyp	Ktyp	Antal
	Kursinriktning	KInriktning	Antal
	Distansutbildning	Distans	Antal
	Funktionshinder	Hk1 –Hk13	Antal
	Invandrare	Invandrare	Antal
	Ålder	Ald18, Ald1824, Ald2529, Ald3045, Ald4660, Ald60	Antal
	Utbildningsbakgrund	UtbBak1, UtbBak2, UtbBak3, UtbBak4, UtbBak5, UtbBak6	Antal

1.3 Utflöden: statistik och mikrodata

Efterfrågade tabeller och diagram presenteras på SCB:s hemsida. En rapport i form av ett Statistiskt meddelande finns i tryckt form och fr.o.m. år 2004 även i PDF-format, och hittas under: Statistik efter ämne/Utbildning och forskning/Befolkningens utbildning

Metadata lagras i databasen Mikrometa i servern Q057\B. Data finns även sökbar i Statistikdatabasen/Utbildning och forskning/Folkhögskolan vår- och höstterminen.

De slutliga observationsregistren, o_STATR_VT2004 och o_STATR_HT2004, sparas på Microsoft SQL server.

Viss statistik redovisas även i olika böcker som Statistisk årsbok, Utbildningsstatistisk Årsbok och Fickskolan.

Statistik redovisas även av Folkbildningsrådet som publicerar "Fickfakta om folkbildning" samt "Årsredovisning med verksamhetsberättelse". Statistiken är sökbar på Folkbildningsrådets hemsida: www.folkbildning.se

1.4 Dokumentation och metadata

Dokumentation publiceras i Statistiskt Meddelande samt i tillhörande Beskrivning av Statistiken. Dokumentation finns även i Metadata som lagras i databasen Mikrometa i servern Q057\B.

2 Uppgiftsinsamling

2.1 Ram och ramförfarande

Ramen består av samtliga folkhögskolor i Sverige.

2.2 Urvalsförfarande

Undersökningen är en totalundersökning.

2.3 Mätinstrument

2.4 Insamlingsförfarande

Uppgiftsinsamling sker för samtliga folkhögskolor i Sverige.

För folkhögskolorna startar insamlingen under våren med att en tidsplan för vårterminen sänds ut till alla folkhögskolor. Under våren är det tre insamlingsomgångar av uppgifter om utbildningar/kurser. För hösten sänds en ny tidsplan till alla folkhögskolor och antalet insamlingsomgångar uppgår till två.

En dryg vecka före start av aktuell insamlingsomgång, sänds ett e-postmeddelande till alla skolor som påminnelse. Varje skola har separata inloggningsuppgifter och sänder in sin Statistikrapport via webb. Påminnelse om Statistikrapport sänds vid behov till berörd skola.

2.5 Databeredning

När en Statistikrapport läses in, sker en automatisk granskning av variabelernas valida värden och kontroll av vissa variabelers värden mot andra variabler. Vid eventuellt fel genereras ett felmeddelande och en felrapport. Felrapporten innehåller skolkod, skolans namn och kursnummer med tillhörande kursuppgifter. Vid felmeddelande kontaktas aktuell folkhögskola som då gör upprättning och sänder in en ny Statistikrapport.

Granskningskontroller:

Kontroller mot valida värden: Kursort, Kurstyp, Kursinriktning, Kursnivå. Kursnivå kontrolleras för Kurstyp 1, 2 och 4.

Kontroll kursinriktning, om Kurstypen är 11 ska värdet på Kursinriktning vara minst 101.

Kontroll kursinriktningar, om Kurstypen är 2 kan fältet Kursinriktning inte innehålla värdena 1 eller 2.

Kontroll att värdet i fältet Heldel är inom intervallen 1-3 (ej för kurser med Kurstypen 11).

Kontroll att värdet på dagar inte är noll (ej för Kulturprogram med Kurstypen 11).
Kontroll att värdet på dagar inte är större än 14 när Kurstypen är 3.
Kontroll att värdet på dagar är 15 eller mer när Kurstypen är 1 eller 2.
Kontroll att värdet på Totalt antal deltagare inte är noll.
Kontroll att summan för fälten med Ålder är lika som Totalt antal deltagare, dock ej kontroll om kurstypen är 3, 6-14.
Kontroll att summan för fälten med deltagarnas Utbildningsbakgrund + Skyddad ID är lika som Totalt antal deltagare. Kontrollen körs inte om kurstypen är 3-14.
Kontroll att värdet i fältet Kvinnor inte överstiger värdet i fältet Totalt antal deltagare.
Kontroll att summan av fälten Hk1ny – Hk11ny inte är större än Totalt antal deltagare.
Kontroll att värdet i fältet Hk13 inte är större än summan av fälten Hk1ny - Hk11ny.
Kontroll att det ej finns deltagare under 18 år när Kurstypen är 1 eller 4.
Kontroll att Kursnivån inte är 3 när det gäller Kurstyp 5, 15 eller 16.

Vid inläsning av Statistikrapport sker en uträkning av Deltagarveckor.

När en insamlingsomgång är avslutad, sänds Rättningslista till resp. folkhögskola över inrapporterade kurser. Med Rättningslistan över inrapporterade kurser sänds även missiv och en Lägesrapport, där det framgår hur många deltagarveckor, vad gäller statsbidragsberättigade kurser, som är inrapporterat till SCB. Det inrapporterade värdet jämförs med ett ingångsvärde (vilket Folkbildningsrådet tillhandahåller). Rättningslistan och Lägesrapporten kan skolorna användas för rättning och komplettering.

När en termin är avslutad sänds även en Skolrapport till alla folkhögskolorna. Skolrapporten innehåller skolans inrapporterade kurser är sammanställda efter kurstyp och kursinriktning. En Riksrapport över alla kurstyper och kursinriktningar erbjuds skolorna.

Datasystemet ger även möjlighet till utskrift av rapporter som verkar som underlag till Statistiska meddelanden.

3 Slutliga observationsregister

3.1 Produktionsversioner

DEL 1

Folkhögskolan vår- och höstterminen (FHSK), vårterminen

DEL 2

Folkhögskolan vår- och höstterminen (FHSK), höstterminen

Register

Namn FHSK	Presentationstext Folkhögskolan vår- och höstterminen	
Beskrivning Registret redovisar deltagare i kurser anordnade av folkhögskolor. Baserat på en totalräknad undersökning.	Registertyp survey, totalundersökning	

Version

Namn FHSKVT	Presentationstext Folkhögskolan vår- och höstterminen (FHSK), vårterminen	
Beskrivning Kursdeltagare i folkhögskolan, vårtermin.	Personregister nej	Slutligt observationsregister ja

Databas

Namn FHSKVT1999	Första tid 1999M01	Senaste tid 1999M06
--------------------	-----------------------	------------------------

Presentationstext Folkhögskolan vår- och höstterminen (FHSK), vårterminen 1999-06-30	Referenstid Termin
Beskrivning Registret redovisar deltagare i kurser anordnade av folkhögskolor. Baserat på en totalräknad undersökning.	
Tillgänglighet Databasen är endast tillgänglig för intern användning.	

Tabell / flat fil

Presentationstext Utbildningar/kurser i folkhögskolan, vårterminen 1999	
Objekttyp Utbildning	Population Utbildningar/kurser anordnade av samtliga svenska folkhögskolor vt 1999.
Beskrivning Innehåller en rad för varje folkhögskolekurs. Redovisar bl.a. kurstyp, kursinriktn., heltid-deltid, antal kursdagar, antal delt., handikapp, distanskurs, invandrare, ålder, utbildningsbakgrund.	Antal tabellrader / poster 7741

Variabler - Innehåll

Presentationstext	Beskrivning	Uppgiftskälla	Definition/Mätmetod	Referenstid	Summerbar	Enhet	Namn på värdemängd
folkhögskola, skolkod	Folkhögskolans skolkod.	SCB			ej summerbar		Skolkod
löpnummer	Löpnummer.	SCB			ej summerbar		Schlöp
kursnummer	Anger ordningsnummer för resp. folkhögskolas kurs.	Respektive folkhögskola	Varje folkhögskola avgör själv i vilken ordning man numrerar sina kurser.		ej summerbar		Kursnr
kurstyp	Anger den kurstyp som kursen tillhör.	Respektive folkhögskola			ej summerbar		Ktyp
kursinriktning	Varje kurs på folkhögskolan har en huvudsaklig inriktning. Förutom de allmänna	Respektive folkhögskola			ej summerbar		KInriktning

Presentationstext	Beskrivning	Uppgiftskälla	Definition/Mätmetod	Referenstid	Summerbar	Enhet	Namn på värdemängd
	kurserna förekommer olika kursinriktningar.						
hel/deltidsstudier	Anger antal kursdeltagare som genomfört studierna på heltid eller deltid.	Respektive folkhögskola	Heltid = minst 20 tim om 60 min/vecka och i genomsnitt 4 tim om 60 min/kursdag. Deltid 0,75 = genomsnitt 3 tim om 60 min/kursdag. Deltid 0,50 = genomsnitt 2 tim om 60 min/kursdag.		ej summerbar		Heldel
dagar	Antal kursdagar som en folkhögskolekurs omfattar.	Respektive folkhögskola	Kursdag = dag med planerat studiearbete.		ej summerbar		Dagar
deltagarveckor	Anger totalt antal deltagarveckor för en kurs.	SCB	Deltagarvecka = Antal kursdagar * Antal deltagare/5. Vid deltid har resultatet multiplicerats med 0,75 resp. 0,50.		ej summerbar		Deltv
totalt antal deltagare	Anger det totala antalet deltagare på kursen.	Respektive folkhögskola			ej summerbar		Delt
deltagare, kvinnor	Anger antal kvinnor som deltagit på kursen.	Respektive folkhögskola			ej summerbar		Kvinnor
handikapp, lätt rörelsehinder	Anger antal deltagare med lätt rörelsehinder.	Respektive folkhögskola			ej summerbar		Hk1
handikapp, svårt rörelsehinder	Anger antal deltagare med svårt rörelsehinder.	Respektive folkhögskola			ej summerbar		Hk2
handikapp, synskada	Anger antal deltagare med synskada.	Respektive folkhögskola			ej summerbar		Hk3
handikapp, hörselskada	Anger antal deltagare med hörselskada.	Respektive folkhögskola			ej summerbar		Hk4
handikapp, döv	Anger antal döva deltagare.	Respektive folkhögskola			ej summerbar		Hk5
handikapp, dövblind	Anger antal dövblinda deltagare.	Respektive folkhögskola			ej summerbar		Hk6

Presentationstext	Beskrivning	Uppgiftskälla	Definition/Mätmetod	Referenstid	Summerbar	Enhet	Namn på värdemängd
handikapp, begåvningshandikapp	Anger antal deltagare med begåvningshandikapp.	Respektive folkhögskola			ej summerbar		Hk7
handikapp, hjärnskada i vuxen ålder	Anger antal deltagare med hjärnskada i vuxen ålder.	Respektive folkhögskola			ej summerbar		Hk8
handikapp, psykisk ohälsa	Anger antal deltagare med psykisk ohälsa.	Respektive folkhögskola			ej summerbar		Hk9
handikapp, medicinska handikapp	Anger antal deltagare med medicinska handikapp.	Respektive folkhögskola			ej summerbar		Hk10
handikapp, afasi	Anger antal deltagare med afasi.	Respektive folkhögskola			ej summerbar		Hk11
handikapp, epilepsi	Anger antal deltagare med epilepsi.	Respektive folkhögskola			ej summerbar		Hk12
handikapp, läs- och skrivsvårigheter	Anger antal deltagare med läs- och skrivsvårigheter.	Respektive folkhögskola			ej summerbar		Hk13
handikapp, invandrare med språksvårigheter	Anger antal invandrare med språksvårigheter.	Respektive folkhögskola			ej summerbar		Hk14
distansutbildning	Distansutbildning.	Respektive folkhögskola	Undervisningen för deltagare eller kursen har helt eller delvis genomförts på distans.		ej summerbar		Distans
invandrare	Anger antal invandrare på kursen. Anges endast för lång kurs.	Respektive folkhögskola	Kursdeltagare som har utländskt medborgarskap eller är född utomlands. Lång kurs = kurs om minst 15 dagar.		ej summerbar		Invandrare
gäststuderande, Norden	Anger antal kursdeltagare från de nordiska länderna, som ej är skrivna i Sverige. Anges endast för lång kurs.	Respektive folkhögskola	Lång kurs = kurs om minst 15 dagar.		ej summerbar		GastNord
gäststuderande, Europa	Anger antal kursdeltagare från EU-		Lång kurs = kurs om minst 15 dagar.		ej summerbar		GastEuropa

Presentationstext	Beskrivning	Uppgiftskälla	Definition/Mätmetod	Referenstid	Summerbar	Enhet	Namn på värdemängd
	länderna utom Norden, som ej är skrivna i Sverige. Anges endast för lång kurs.						
gäststuderande, övriga länder	Anger antal kursdeltagare från övriga länder utanför EU och Norden, som ej är skrivna i Sverige. Anges endast för lång kurs.	Respektive folkhögskola	Lång kurs = kurs om minst 15 dagar.		ej summerbar		GastOvr
deltagare, internatboende	Anger antal kursdeltagare som har internatboende. Anges endast för lång kurs.	Respektive folkhögskola	Kursdeltagare som vid 15:e kursdagen bedöms vara varaktigt boende i folkhögskolans internat. Lång kurs = kurs om minst 15 dagar.		ej summerbar		Internat
ålder < 18 år	Anger antal kursdeltagare < 18 år vid kursstart. Anges endast för lång kurs.	Respektive folkhögskola	Lång kurs = kurs om minst 15 dagar.		ej summerbar		Ald18
ålder 18-24 år	Anger antal kursdeltagare i åldern 18-24 år vid kursstart. Anges endast för lång kurs.	Respektive folkhögskola	Lång kurs = kurs om minst 15 dagar.		ej summerbar		Ald1824
ålder 25-29 år	Anger antal kursdeltagare i åldern 25-29 år vid kursstart. Anges endast för lång kurs.	Respektive folkhögskola	Lång kurs = kurs om minst 15 dagar.		ej summerbar		Ald2529
ålder 30-45 år	Anger antal kursdeltagare i åldern 30-45 år vid kursstart. Anges endast för lång kurs.	Respektive folkhögskola	Lång kurs = kurs om minst 15 dagar.		ej summerbar		Ald3045

Presentationstext	Beskrivning	Uppgiftskälla	Definition/Mätmetod	Referenstid	Summerbar	Enhet	Namn på värdemängd
ålder 46-60 år	Anger antal kursdeltagare i åldern 46-60 år vid kursstart. Anges endast för lång kurs.	Respektive folkhögskola	Lång kurs = kurs om minst 15 dagar.		ej summerbar		Ald4660
ålder > 60 år	Anger antal kursdeltagare i åldern > 60 år vid kursstart. Anges endast för lång kurs.	Respektive folkhögskola	Lång kurs = kurs om minst 15 dagar.		ej summerbar		Ald60
utbildningsbakgrund, ej grundskolekompetens	Anger antal elever som ej har grundskolekompetens som högsta utbildningsbakgrund, då folkhögskolestudierna påbörjas. Anges endast för lång kurs.	Respektive folkhögskola	Lång kurs = kurs om minst 15 dagar.		ej summerbar		UtbBak1
utbildningsbakgrund, grundskolekompetens	Anger antal elever med grundskolekompetens som högsta utbildningsbakgrund, då folkhögskolestudierna påbörjas. Anges endast för lång kurs.	Respektive folkhögskola	Lång kurs = kurs om minst 15 dagar.		ej summerbar		UtbBak2
utbildningsbakgrund, påbörjad gymnasieutbildning	Anger antal elever med grundskolekompetens samt påbörjad gymnasieutbildning som högsta utbildningsbakgrund, då folkhögskolestudierna påbörjas. Anges endast för lång kurs.	Respektive folkhögskola	Med påbörjad gymnasieutbildning avses ett år men ej två år. Lång kurs = kurs om minst 15 dagar.		ej summerbar		UtbBak3
utbildningsbakgrund,	Anger antal elever med	Respektive	Kan även vara		ej summerbar		UtbBak4

Presentationstext	Beskrivning	Uppgiftskälla	Definition/Mätmetod	Referenstid	Summerbar	Enhet	Namn på värdemängd
2-årig gymnasieutbildning	2-årig gymnasieutbildning som högsta utbildningsbakgrund, då folkhögskolestudierna påbörjas. Anges endast för lång kurs.	folkhögskola	motsvarande utbildning på komvux och folkhögskola. Lång kurs = kurs om minst 15 dagar.				
utbildningsbakgrund, 3-årig gymnasieutbildning	Anger antal elever med 3-årig gymnasieutbildning som högsta utbildningsbakgrund, då folkhögskolestudierna påbörjas. Anges endast för lång kurs.	Respektive folkhögskola	Kan även vara motsvarande utbildning på komvux och folkhögskola. Lång kurs = kurs om minst 15 dagar.		ej summerbar		UtbBak5
utbildningsbakgrund, högre utbildning	Anger antal elever med högre utbildning som högsta utbildningsbakgrund, då folkhögskolestudierna påbörjas. Anges endast för lång kurs.	Respektive folkhögskola	Lång kurs = kurs om minst 15 dagar.		ej summerbar		UtbBak6

Värdemängder

Namn	Beskrivning
Ald18	Antal kursdeltagare som ej fyllt 18 år vid kursstart.

Namn	Beskrivning
Ald1824	Antal kursdeltagare i åldern 18-24 år vid kursstart.

Namn	Beskrivning
Ald2529	Antal kursdeltagare i åldern 25-29 år vid kursstart.
Namn	Beskrivning
Ald3045	Antal kursdeltagare i åldern 30-45 år vid kursstart.
Namn	Beskrivning
Ald4660	Antal kursdeltagare i åldern 46-60 år vid kursstart.
Namn	Beskrivning
Ald60	Antal kursdeltagare över 60 år vid kursstart.
Namn	Beskrivning
Dagar	Antal dagar för folkhögskolekursen. 0 dagar avser kulturprogram anordnat av resp. folkhögskola.
Namn	Beskrivning
Delt	Antal kursdeltagare.
Namn	Beskrivning
Deltv	Antal deltagarveckor för en folkhögskolekurs.
Namn	Beskrivning
Distans	Antal kurser med distansutbildning.
Namn	Beskrivning
GastEuropa	Antal kursdeltagare från EU-länderna utom Norden, ej skrivna i Sverige.
Namn	Beskrivning
GastNord	Antal kursdeltagare från de nordiska länderna, ej skrivna i Sverige.
Namn	Beskrivning

GastOvr	Antal kursdeltagare från övriga länder utanför EU och Norden, ej skrivna i Sverige.
---------	---

Namn	Beskrivning
Heldel	Anger om det finns hel- och deltidsstuderande på kursen.
Kod	Benämning
0	Ej kurs med planerat studiearbete
1	Heltid
2	Deltid 75%
3	Deltid 50%

Namn	Beskrivning
Hk1	Lätt rörelsehinder. Antal deltagare med lätt rörelsehinder.

Namn	Beskrivning
Hk10	Medicinska handikapp. Antal deltagare med medicinska handikapp.

Namn	Beskrivning
Hk11	Afasi. Antal deltagare med afasi.

Namn	Beskrivning
Hk12	Epilepsi. Antal deltagare med epilepsi.

Namn	Beskrivning
Hk13	Läs- och skrivsvårigheter. Antal deltagare med läs- och skrivsvårigheter.

Namn	Beskrivning
Hk14	Invandrare med språksvårigheter. Antal invandrare med läs- och skrivsvårigheter.

Namn	Beskrivning
Hk2	Svårt rörelsehinder. Antal deltagare med svårt rörelsehinder.

Namn	Beskrivning

Hk3	Synskada. Antal deltagare med synskada.
Namn	Beskrivning
Hk4	Hörselskada. Anger antal elever med hörselskada.
Namn	Beskrivning
Hk5	Döv. Antal döva deltagare.
Namn	Beskrivning
Hk6	Dövblind. Antal dövblinda deltagare.
Namn	Beskrivning
Hk7	Begåvningshandikapp. Antal deltagare med begåvningshandikapp.
Namn	Beskrivning
Hk8	Hjärnskada i vuxen ålder. Antal deltagare med hjärnskada i vuxen ålder.
Namn	Beskrivning
Hk9	Psykisk ohälsa. Antal deltagare med psykisk ohälsa.
Namn	Beskrivning
Internat	Kursdeltagare som har internatboende.
Namn	Beskrivning
Invandrare	Kursdeltagare som har utländskt medborgarskap eller är födda utomlands.
Namn	Beskrivning
KInriktning	Varje kurs på folkhögskolan har en huvudsaklig inriktning. Förutom de allmänna kurserna förekommer olika kursinriktningar.
Kod	Benämning
1	001 Allmän, bred ämnesinriktning
10	010 Beteendekunskap, humaniora

101	101 Föreläsning
102	102 Sång/musik
103	103 Dramatisk framställning
104	104 Film/foto/bild
105	105 Dans
106	106 Utställning
107	107 Litteratur
108	108 Konst/konsthantverk
109	109 Tvärkulturellt
11	011 Religion och livsåskådningsfrågor
12	012 Historia
13	013 Fritidsledarutbildning
14	014 Cirkelledarutbildning
15	015 Annan ledarutbildning inkl organisation
16	016 Litteratur
19	019 Övrigt
2	002 Allmän, dominerad av basämnena
20	020 Estetiska ämnen
21	021 Musik
22	022 Scenisk konst (dans, film och teater)
23	023 Slöjd och konsthantverk
24	024 Bild, form och målarkonst
29	029 Övrigt
30	030 Företagsekonomi, handel och kontor
31	031 Ekonomi
32	032 Administration
33	033 Administration med datorstöd
39	039 Övrigt
40	040 Matematik, naturvetenskap
41	041 Matematik
42	042 Biologi, inkl ekologi
43	043 Geografi
44	044 Miljövard
49	049 Övrigt
50	050 Medicin, hälsa och sjukvård
51	051 Friskvård
59	059 Övrigt

60	060 Samhällsvetenskap
61	061 Fackliga frågor
62	062 Arbetsliv, övrigt
63	063 Informationsverksamhet & mediautbildning
64	064 EG/EU frågor
65	065 Internationella frågor, övrigt
66	066 Samhällsfrågor, allmänt
67	067 Föreningskunskap
68	068 Socialpolitik
69	069 Övrigt
70	070 Språk
71	071 Svenska
72	072 Engelska
73	073 Tyska
78	078 Kontakttolkutbildning
79	079 Övrigt
80	080 Teknik
81	081 Datorteknik
82	082 Transport, trafik
89	089 Övrigt
90	090 Övriga ämnen
91	091 Idrott
92	092 Hushålls-, textil-, konsument- och varukunskap
99	099 Övrigt

Namn	Beskrivning
Ktyp	Anger vilken kurstyp som kursen tillhör.
Kod	Benämning
01. Långa allmänna k	1
02. Långa särskilda	2
03. Korta kurser	3
04. Särskild utbildn	4
05. Kurser för arbet	5
06. Kurser med gy-pr	6
07. Kurser/deltagare	7
08. Kurser/deltagare	8

09. Kurser/deltagare	9
10. Studiecirklar	10
11. Kulturprogram	11
12. Kunskapslyftet,	12
13. Kunskapslyftet,	13
14. Kunskapslyftet,	14

Namn	Beskrivning
Kursnr	Anger ordningsnummer för resp. folkhögskolas kurs.

Namn	Beskrivning
Kvinnor	Antal kvinnor som deltagit på kursen.

Namn	Beskrivning
Schlöp	Löpnummer.

Namn	Beskrivning
Skolkod	Folkhögskolans skolkod.
Kod	Benämning
0117005	RUNÖ FOLKHÖGSKOLA
0120002	LILLSVEDS GYMNASTIK- IDROTTSFOLKHÖGSKOLA
0123007	JAKOBSBERGS FOLKHÖGSKOLA
0125002	KAGGEHOLMS FOLKHÖGSKOLA
0127044	BOTKYRKA FOLKHÖGSKOLA
0136009	DALARÖ FOLKHÖGSKOLA
0136017	Södertörns folkhögskola
0180074	BIRKAGÅRDENS FOLKHÖGSKOLA
0180075	LÅNGBRO FOLKHÖGSKOLA
0180251	SKEPPSHOLMENS FOLKHÖGSKOLA
0180260	LÅNGHOLMENS FOLKHÖGSKOLA
0180261	S:TA BIRGITTAS FOLKHÖGSKOLA
0180344	STADSMISSIONENS FOLKHÖGSKOLA
0180362	MKFC STOCKHOLMS FOLKHÖGSKOLA
0180399	SKARPNÄCKS FOLKHÖGSKOLA
0180419	ALMA FOLKHÖGSKOLA

0181008	HAGABERGS FOLKHÖGSKOLA
0181080	FOLKHÖGSKOLAN VÅRDINGE BY
0182011	TOLLARE FOLKHÖGSKOLA
0183015	SUNDBYBERGS FOLKHÖGSKOLA
0186005	BOSÖNS IDROTTSFOLKHÖGSKOLA
0186007	LIDINGÖ FOLKHÖGSKOLA
0188008	VÄDDÖ FOLKHÖGSKOLA
0191006	SIGTUNA FOLKHÖGSKOLA
0305003	NORDENS FOLKHÖGSKOLA
0380026	WIKS FOLKHÖGSKOLA
0428004	KJESÄTERS FOLKHÖGSKOLA
0480022	NYKÖPINGS FOLKHÖGSKOLA
0483010	ÅSA FOLKHÖGSKOLA
0484029	ESKILSTUNA FOLKHÖGSKOLA
0486013	RÖDA KORSETS FOLKHÖGSKOLA
0488002	STENSUNDS FOLKHÖGSKOLA
0513003	LILJEHOLMENS FOLKHÖGSKOLA
0562020	MO GÅRDS FOLKHÖGSKOLA
0580028	VALLA FOLKHÖGSKOLA
0580032	LUNNEVADS FOLKHÖGSKOLA
0581011	MARIEBORGS FOLKHÖGSKOLA
0583015	BONA FOLKHÖGSKOLA
0584002	VADSTENA FOLKHÖGSKOLA
0642003	MULLSJÖ FOLKHÖGSKOLA
0680011	SÖDRA VÄTTERBYGDENS FOLKHÖGSKOLA
0680027	BRAHESKOLAN/VISINGSÖ FOLKHÖGSKOLA
0682004	SÖRÄNGENS FOLKHÖGSKOLA
0682006	VIEBÄCKS FOLKHÖGSKOLA
0683004	VÄRNAMO FOLKHÖGSKOLA
0685008	ÄDELFORS FOLKHÖGSKOLA
0686009	MARIANNELUNDS FOLKHÖGSKOLA
0687006	SOMMENBYGDENS FOLKHÖGSKOLA
0764007	GRIMSLÖVS FOLKHÖGSKOLA
0767003	MARKARYDS FOLKHÖGSKOLA
0780006	S:T SIGFRIDS FOLKHÖGSKOLA
0840003	ÖLANDS FOLKHÖGSKOLA
0880014	HÖGALIDS FOLKHÖGSKOLA

0882004	OSKARSHAMNS FOLKHÖGSKOLA
0883011	GAMLEBY FOLKHÖGSKOLA
0884004	VIMMERBY FOLKHÖGSKOLA
0980028	GOTLANDS LÄNS FOLKHÖGSKOLA
1060006	JÄMSHÖGS FOLKHÖGSKOLA
1080026	LITORINA FOLKHÖGSKOLA
1081011	BLEKINGE LÄNS FOLKHÖGSKOLA
1083019	VALJEVIKENS FOLKHÖGSKOLA
1214005	FRIDHEMS FOLKHÖGSKOLA
1231003	FOLKHÖGSKOLAN HVILAN
1233004	ÖSTRA GREVIE FOLKHÖGSKOLA
1256006	GLIMÅKRA FOLKHÖGSKOLA
1264006	SKURUPS FOLKHÖGSKOLA
1270005	ÖSTERLENS FOLKHÖGSKOLA
1280080	MALMÖ FOLKHÖGSKOLA
1280081	KVARNBY FOLKHÖGSKOLA
1280118	HYLLIE PARK FOLKHÖGSKOLA
1280119	S:TA MARIA FOLKHÖGSKOLA
1282021	ÖRENÄS FOLKHÖGSKOLA
1283024	SUNDSGÅRDENS FOLKHÖGSKOLA
1285002	ESLÖVS FOLKHÖGSKOLA
1290018	ÖNNESTADS FOLKHÖGSKOLA
1290055	FURUBODA FOLKHÖGSKOLA
1292006	NORDVÄSTRA SKÅNES FOLKHÖGSKOLA
1382011	KATRINEBERGS FOLKHÖGSKOLA
1384010	LÖFTADALENS FOLKHÖGSKOLA
1401004	WENDELSBERGS FOLKHÖGSKOLA
1419002	BILLSTRÖMSKA FOLKHÖGSKOLAN
1435002	GREBBESTADS FOLKHÖGSKOLA
1439004	DALSLANDS FOLKHÖGSKOLA
1463007	HELSJÖNS FOLKHÖGSKOLA
1470002	VARA FOLKHÖGSKOLA
1480143	GÖTEBORGS FOLKHÖGSKOLA
1480155	KVINNOFOLKHÖGSKOLAN
1480188	FINSKA FOLKHÖGSK
1480189	ARB.RÖRELSSENS FOLKHÖGSK I GBG
1480303	FOLKHÖGSKOLAN ANGERED

1482003	NORDISKA FOLKHÖGSKOLAN
1485023	LJUNGSKILE FOLKHÖGSKOLA
1489009	HJÄLMAREDS FOLKHÖGSKOLA
1490013	FRISTADS FOLKHÖGSKOLA
1490017	VISKADALENS FOLKHÖGSKOLA
1495007	AXEVALLA FOLKHÖGSKOLA
1497002	HJO FOLKHÖGSKOLA
1498005	HELLIDENS FOLKHÖGSKOLA
1737004	KLARÄLVDALENS FOLKHÖGSKOLA
1762005	GEIJERSKOLAN
1765004	KYRKERUDS FOLKHÖGSKOLA
1780028	MOLKOMS FOLKHÖGSKOLA
1781013	KRISTINEHAMNS FOLKHÖGSKOLA KPS
1784007	INGESUNDS FOLKHÖGSKOLA
1861006	KÄVESTA FOLKHÖGSKOLA
1863011	HÄLLEFORS FOLKHÖGSKOLA
1880028	ÖREBRO FOLKHÖGSKOLA
1883010	KARLSKOGA FOLKHÖGSKOLA
1885005	FELLINGSBRO FOLKHÖGSKOLA
1904003	SKINNSKATTEBERGS FOLKHÖGSKOLA
1961012	HÄSTSPORTENS FOLKHÖGSKOLA
1980089	VÄSTERÅS FOLKHÖGSKOLA
1981010	TÄRNA FOLKHÖGSKOLA
2023004	MALUNGS FOLKHÖGSKOLA
2029005	FÖRETAGARNAS FOLKHÖGSKOLA
2029006	VÄSTANVIKS FOLKHÖGSKOLA
2062006	MORA FOLKHÖGSKOLA
2081011	FORNBY FOLKHÖGSKOLA
2084008	SJÖVIKS FOLKHÖGSKOLA
2085008	BRUNNSVIKS FOLKHÖGSKOLA
2181008	PRO:S FOLKHÖGSKOLA
2181012	VÄSTERBERGS FOLKHÖGSKOLA
2181031	FÄRNEBO FOLKHÖGSKOLA
2183008	BOLLNÄS FOLKHÖGSKOLA
2184008	FORSA FOLKHÖGSKOLA
2260006	ÅLSTA FOLKHÖGSKOLA
2280006	HÄRNÖSANDS FOLKHÖGSKOLA

2282009	HOLA FOLKHÖGSKOLA
2284012	MELLANSELS FOLKHÖGSKOLA
2284017	HAMPNÄS FOLKHÖGSKOLA
2309003	BIRKA FOLKHÖGSKOLA
2321008	HÅLLANDS FOLKHÖGSKOLA
2361003	BÄCKEDALS FOLKHÖGSKOLA
2404003	VINDELNS FOLKHÖGSKOLA
2409006	DALKARLSÅ FOLKHÖGSKOLA
2421003	STORUMANS FOLKHÖGSKOLA
2480008	STRÖMBÄCKS FOLKHÖGSKOLA
2482013	MEDLEFORS FOLKHÖGSKOLA
2482014	SOLVIKS FOLKHÖGSKOLA
2482035	EDELVIKS FOLKHÖGSKOLA
2510002	SAMERNAS UTBILDNINGSCENTRUM
2514004	KALIX FOLKHÖGSKOLA
2518003	TORNEDALENS FOLKHÖGSKOLA
2560002	ÄLVSBY FOLKHÖGSKOLA
2580018	SUNDERBY FOLKHÖGSKOLA
2581007	FRAMNÄS FOLKHÖGSKOLA
2583009	SVERIGEFINSKA FOLKHÖGSKOLAN
2584006	MALMFÄLTENS FOLKHÖGSKOLA

Namn	Beskrivning
UtbBak1	Antal deltagare på kursen vars högsta utbildningsbakgrund vid kursstart var: Ej grundskolekompetens.

Namn	Beskrivning
UtbBak2	Antal deltagare på kursen vars högsta utbildningsbakgrund vid kursstart var: Grundskolekompetens.

Namn	Beskrivning
UtbBak3	Antal deltagare på kursen vars högsta utbildningsbakgrund vid kursstart var: Grundskolekompetens samt påbörjad gymnasieutbildning.

Namn	Beskrivning
UtbBak4	Antal deltagare på kursen vars högsta utbildningsbakgrund vid kursstart var: Motsvarande 2-årig gymnasieutbildning.

Namn	Beskrivning
UtbBak5	Antal deltagare på kursen vars högsta utbildningsbakgrund vid kursstart var: Motsvarande 3-årig gymnasieutbildning.

Namn	Beskrivning
UtbBak6	Antal deltagare på kursen vars högsta utbildningsbakgrund vid kursstart var: Högre utbildning.

Register

Namn	Presentationstext	
FHSK	Folkhögskolan vår- och höstterminen	
Beskrivning	Registertyp	
Registret redovisar deltagare i kurser anordnade av folkhögskolor. Baserat på en totalräknad undersökning.	survey, totalundersökning	

Version

Namn	Presentationstext	
FHSKHT	Folkhögskolan vår- och höstterminen (FHSK), höstterminen	
Beskrivning	Personregister	Slutligt observationsregister
Kursdeltagare i folkhögskolan, hösttermin.	nej	ja

Databas

Namn	Första tid	Senaste tid
FHSKHT1999	1999M08	1999M12
Presentationstext	Referenstid	
Folkhögskolan vår- och höstterminen (FHSK), höstterminen 1999-12-31	Termin	
Beskrivning	Registret redovisar deltagare i kurser anordnade av folkhögskolor. Baserat på en totalräknad undersökning.	
Tillgänglighet	Databasen är endast tillgänglig för intern användning.	

Tabell / flat fil

Presentationstext Utbildningar/kurser i folkhögskolan, höstterminen 1999	
Objekttyp Utbildning	Population Utbildningar/kurser anordnade av samtliga svenska folkhögskolor ht 1999
Beskrivning Innehåller en rad för varje folkhögskolekurs. Redovisar bl.a. kurstyp, kursinriktn., heltid-deltid, antal kursdagar, antal delt., handikapp, distanskurs, invandrare, ålder, utbildningsbakgrund.	Antal tabellrader / poster 7685

Variabler - Innehåll

Presentationstext	Beskrivning	Uppgiftskälla	Definition/Mätmetod	Referenstid	Summerbar	Enhet	Namn på värdemängd
folkhögskola, skolkod	Folkhögskolans skolkod.	SCB			ej summerbar		Skolkod
löpnummer	Löpnummer.	SCB			ej summerbar		Schlöp
kursnummer	Anger ordningsnummer för resp. folkhögskolas kurs.	Respektive folkhögskola	Varje folkhögskola avgör själv i vilken ordning man numrerar sina kurser.		ej summerbar		Kursnr
kurstyp	Anger den kurstyp som kursen tillhör.	Respektive folkhögskola			ej summerbar		Ktyp
kursinriktning	Varje kurs på folkhögskolan har en huvudsaklig inriktning. Förutom de allmänna kurserna förekommer olika kursinriktningar.	Respektive folkhögskola			ej summerbar		KInriktning
hel/deltidsstudier	Anger antal kursdeltagare som genomfört studierna på heltid eller deltid.	Respektive folkhögskola	Heltid = minst 20 tim om 60 min/vecka och i genomsnitt 4 tim om 60 min/kursdag. Deltid 0,75 = genomsnitt 3 tim om 60 min/kursdag, Deltid 0,50 = genomsnitt 2		ej summerbar		Heldel

Presentationstext	Beskrivning	Uppgiftskälla	Definition/Mätmetod	Referenstid	Summerbar	Enhet	Namn på värdemängd
			tim om 60 min/kursdag.				
dagar	Antal kursdagar som en folkhögskolekurs omfattar.	Respektive folkhögskola	Kursdag = dag med planerat studiearbete.		ej summerbar		Dagar
deltagarveckor	Anger totalt antal deltagarveckor för en kurs.	SCB	Deltagarvecka = Antal kursdagar * Antal deltagare/5. Vid deltid har resultatet multiplicerats med 0,75 resp. 0,50.		ej summerbar		Deltv
totalt antal deltagare	Anger det totala antalet deltagare på kursen.	Respektive folkhögskola			ej summerbar		Delt
deltagare, kvinnor	Anger antal kvinnor som deltagit på kursen.	Respektive folkhögskola			ej summerbar		Kvinnor
handikapp, lätt rörelsehinder	Anger antal deltagare med lätt rörelsehinder.	Respektive folkhögskola			ej summerbar		Hk1
handikapp, svårt rörelsehinder	Anger antal deltagare med svårt rörelsehinder.	Respektive folkhögskola			ej summerbar		Hk2
handikapp, synskada	Anger antal deltagare med synskada.	Respektive folkhögskola			ej summerbar		Hk3
handikapp, hörselskada	Anger antal deltagare med hörselskada.	Respektive folkhögskola			ej summerbar		Hk4
handikapp, döv	Anger antal döva deltagare.	Respektive folkhögskola			ej summerbar		Hk5
handikapp, dövblind	Anger antal dövblinda deltagare.	Respektive folkhögskola			ej summerbar		Hk6
handikapp, begåvningshandikapp	Anger antal deltagare med begåvningshandikapp.	Respektive folkhögskola			ej summerbar		Hk7
handikapp, hjärnskada i vuxen ålder	Anger antal deltagare med hjärnskada i vuxen ålder.	Respektive folkhögskola			ej summerbar		Hk8
handikapp, psykisk ohälsa	Anger antal deltagare med psykisk ohälsa.	Respektive folkhögskola			ej summerbar		Hk9
handikapp, medicinska handikapp	Anger antal deltagare med medicinska	Respektive folkhögskola			ej summerbar		Hk10

Presentationstext	Beskrivning	Uppgiftskälla	Definition/Mätmetod	Referenstid	Summerbar	Enhet	Namn på värdemängd
	handikapp.						
handikapp, afasi	Anger antal deltagare med afasi.	Respektive folkhögskola			ej summerbar		Hk11
handikapp, epilepsi	Anger antal deltagare med epilepsi.	Respektive folkhögskola			ej summerbar		Hk12
handikapp, läs- och skrivsvårigheter	Anger antal deltagare med läs- och skrivsvårigheter.	Respektive folkhögskola			ej summerbar		Hk13
handikapp, invandrare med språksvårigheter	Anger antal invandrare med språksvårigheter.	Respektive folkhögskola			ej summerbar		Hk14
distansutbildning	Distansutbildning.	Respektive folkhögskola	Undervisningen för deltagare eller kursen har helt eller delvis genomförts på distans.		ej summerbar		Distans
invandrare	Anger antal invandrare på kursen. Anges endast för lång kurs.	Respektive folkhögskola	Kursdeltagare som har utländskt medborgarskap eller är född utomlands. Lång kurs = kurs om minst 15 dagar.		ej summerbar		Invandrare
gäststuderande, Norden	Anger antal kursdeltagare från de nordiska länderna, som ej är skrivna i Sverige. Anges endast för lång kurs.	Respektive folkhögskola	Lång kurs = kurs om minst 15 dagar.		ej summerbar		GastNord
gäststuderande, Europa	Anger antal kursdeltagare från EU-länderna utom Norden, som ej är skrivna i Sverige. Anges endast för lång kurs.	Respektive folkhögskola	Lång kurs = kurs om minst 15 dagar.		ej summerbar		GastEuropa
gäststuderande, övriga länder	Anger antal kursdeltagare från övriga länder utanför EU och Norden, som ej är skrivna i Sverige. Anges endast för lång kurs.	Respektive folkhögskola	Lång kurs = kurs om minst 15 dagar.		ej summerbar		GastOvr

Presentationstext	Beskrivning	Uppgiftskälla	Definition/Mätmetod	Referenstid	Summerbar	Enhet	Namn på värdemängd
deltagare, internatboende	Anger antal kursdeltagare som har internatboende. Anges endast för lång kurs.	Respektive folkhögskola	Kursdeltagare som vid 15:e kursdagen bedöms vara varaktigt boende i folkhögskolans internat. Lång kurs = kurs om minst 15 dagar.		ej summerbar		Internat
ålder < 18 år	Anger antal kursdeltagare < 18 år vid kursstart. Anges endast för lång kurs.	Respektive folkhögskola	Lång kurs = kurs om minst 15 dagar.		ej summerbar		Ald18
ålder 18-24 år	Anger antal kursdeltagare i åldern 18-24 år vid kursstart. Anges endast för lång kurs.	Respektive folkhögskola	Lång kurs = kurs om minst 15 dagar.		ej summerbar		Ald1824
ålder 25-29 år	Anger antal kursdeltagare i åldern 25-29 år vid kursstart. Anges endast för lång kurs.	Respektive folkhögskola	Lång kurs = kurs om minst 15 dagar.		ej summerbar		Ald2529
ålder 30-45 år	Anger antal kursdeltagare i åldern 30-45 år vid kursstart. Anges endast för lång kurs.	Respektive folkhögskola	Lång kurs = kurs om minst 15 dagar.		ej summerbar		Ald3045
ålder 46-60 år	Anger antal kursdeltagare i åldern 46-60 år vid kursstart. Anges endast för lång kurs.	Respektive folkhögskola	Lång kurs = kurs om minst 15 dagar.		ej summerbar		Ald4660
ålder > 60 år	Anger antal kursdeltagare i åldern > 60 år vid kursstart. Anges endast för lång kurs.	Respektive folkhögskola	Lång kurs = kurs om minst 15 dagar.		ej summerbar		Ald60

Presentationstext	Beskrivning	Uppgiftskälla	Definition/Mätmetod	Referenstid	Summerbar	Enhet	Namn på värdemängd
utbildningsbakgrund, ej grundskolekompetens	Anger antal elever som ej har grundskolekompetens som högsta utbildningsbakgrund, då folkhögskolestudierna påbörjas. Anges endast för lång kurs.	Respektive folkhögskola	Lång kurs = kurs om minst 15 dagar.		ej summerbar		UtbBak1
utbildningsbakgrund, grundskolekompetens	Anger antal elever med grundskolekompetens som högsta utbildningsbakgrund, då folkhögskolestudierna påbörjas. Anges endast för lång kurs.	Respektive folkhögskola	Lång kurs = kurs om minst 15 dagar.		ej summerbar		UtbBak2
utbildningsbakgrund, påbörjad gymnasieutbildning	Anger antal elever med grundskolekompetens samt påbörjad gymnasieutbildning som högsta utbildningsbakgrund, då folkhögskolestudierna påbörjas. Anges endast för lång kurs.	Respektive folkhögskola	Med påbörjad gymnasieutbildning avses ett år men ej två år. Lång kurs = kurs om minst 15 dagar.		ej summerbar		UtbBak3
utbildningsbakgrund, 2-årig gymnasieutbildning	Anger antal elever med 2-årig gymnasieutbildning som högsta utbildningsbakgrund, då folkhögskolestudierna påbörjas. Anges endast för lång kurs.	Respektive folkhögskola	Kan även vara motsvarande utbildning på komvux och folkhögskola. Lång kurs = kurs om minst 15 dagar.		ej summerbar		UtbBak4
utbildningsbakgrund, 3-årig	Anger antal elever med 3-årig	Respektive folkhögskola	Kan även vara motsvarande		ej summerbar		UtbBak5

Presentationstext	Beskrivning	Uppgiftskälla	Definition/Mätmetod	Referenstid	Summerbar	Enhet	Namn på värdemängd
gymnasieutbildning	gymnasieutbildning som högsta utbildningsbakgrund, då folkhögskolestudierna påbörjas. Anges endast för lång kurs.		utbildning på komvux och folkhögskola. Lång kurs = kurs om minst 15 dagar.				
utbildningsbakgrund, högre utbildning	Anger antal elever med högre utbildning som högsta utbildningsbakgrund, då folkhögskolestudierna påbörjas. Anges endast för lång kurs.	Respektive folkhögskola	Lång kurs = kurs om minst 15 dagar.		ej summerbar		UtbBak6

Värdemängder

Namn	Beskrivning
Ald18	Antal kursdeltagare som ej fyllt 18 år vid kursstart.

Namn	Beskrivning
Ald1824	Antal kursdeltagare i åldern 18-24 år vid kursstart.

Namn	Beskrivning
Ald2529	Antal kursdeltagare i åldern 25-29 år vid kursstart.

Namn	Beskrivning
Ald3045	Antal kursdeltagare i åldern 30-45 år vid kursstart.

Namn	Beskrivning
Ald4660	Antal kursdeltagare i åldern 46-60 år vid kursstart.

Namn	Beskrivning
Ald60	Antal kursdeltagare över 60 år vid kursstart.

Namn	Beskrivning
Dagar	Antal dagar för folkhögskolekursen. 0 dagar avser kulturprogram anordnat av resp. folkhögskola.

Namn	Beskrivning
Delt	Antal kursdeltagare.

Namn	Beskrivning
Deltv	Antal deltagarveckor för en folkhögskolekurs.

Namn	Beskrivning
Distans	Antal kurser med distansutbildning.

Namn	Beskrivning
GastEuropa	Antal kursdeltagare från EU-länderna utom Norden, ej skrivna i Sverige.

Namn	Beskrivning
GastNord	Antal kursdeltagare från de nordiska länderna, ej skrivna i Sverige.

Namn	Beskrivning
GastOvr	Antal kursdeltagare från övriga länder utanför EU och Norden, ej skrivna i Sverige.

Namn	Beskrivning
Heldel	Anger om det finns hel- och deltidsstuderande på kursen.
Kod	Benämning
0	Ej kurs med planerat studiearbete
1	Heltid
2	Deltid 75%
3	Deltid 50%

Namn	Beskrivning
Hk1	Lätt rörelsehinder. Antal deltagare med lätt rörelsehinder.

Namn	Beskrivning
Hk10	Medicinska handikapp. Antal deltagare med medicinska handikapp.

Namn	Beskrivning
Hk11	Afasi. Antal deltagare med afasi.

Namn	Beskrivning
Hk12	Epilepsi. Antal deltagare med epilepsi.

Namn	Beskrivning
Hk13	Läs- och skrivsvårigheter. Antal deltagare med läs- och skrivsvårigheter.

Namn	Beskrivning
Hk14	Invandrare med språksvårigheter. Antal invandrare med läs- och skrivsvårigheter.

Namn	Beskrivning
Hk2	Svårt rörelsehinder. Antal deltagare med svårt rörelsehinder.

Namn	Beskrivning
Hk3	Synskada. Antal deltagare med synskada.

Namn	Beskrivning
Hk4	Hörselskada. Anger antal elever med hörselskada.

Namn	Beskrivning
Hk5	Döv. Antal döva deltagare.

Namn	Beskrivning
Hk6	Dövblind. Antal dövblinda deltagare.

Namn	Beskrivning
Hk7	Begåvningshandikapp. Antal deltagare med begåvningshandikapp.

Namn	Beskrivning
Hk8	Hjärnskada i vuxen ålder. Antal deltagare med hjärnskada i vuxen ålder.

Namn	Beskrivning
Hk9	Psykisk ohälsa. Antal deltagare med psykisk ohälsa.

Namn	Beskrivning
Internat	Kursdeltagare som har internatboende.

Namn	Beskrivning
Invandrare	Kursdeltagare som har utländskt medborgarskap eller är födda utomlands.

Namn	Beskrivning
KInriktning	Varje kurs på folkhögskolan har en huvudsaklig inriktning. Förutom de allmänna kurserna förekommer olika kursinriktningar.
Kod	Benämning
1	001 Allmän, bred ämnesinriktning
10	010 Beteendekunskap, humaniora
101	101 Föreläsning
102	102 Sång/musik
103	103 Dramatisk framställning
104	104 Film/foto/bild
105	105 Dans
106	106 Utställning
107	107 Litteratur
108	108 Konst/konsthantverk
109	109 Tvärkulturellt
11	011 Religion och livsåskådningsfrågor

12	012 Historia
13	013 Fritidsledarutbildning
14	014 Cirkelledarutbildning
15	015 Annan ledarutbildning inkl organisation
16	016 Litteratur
19	019 Övrigt
2	002 Allmän, dominerad av basämnena
20	020 Estetiska ämnen
21	021 Musik
22	022 Scenisk konst (dans, film och teater)
23	023 Slöjd och konsthantverk
24	024 Bild, form och målar Konst
29	029 Övrigt
30	030 Företagsekonomi, handel och kontor
31	031 Ekonomi
32	032 Administration
33	033 Administration med datorstöd
39	039 Övrigt
40	040 Matematik, naturvetenskap
41	041 Matematik
42	042 Biologi, inkl ekologi
43	043 Geografi
44	044 Miljövärd
49	049 Övrigt
50	050 Medicin, hälsa och sjukvård
51	051 Friskvård
59	059 Övrigt
60	060 Samhällsvetenskap
61	061 Fackliga frågor
62	062 Arbetsliv, övrigt
63	063 Informationsverksamhet & mediautbildning
64	064 EG/EU frågor
65	065 Internationella frågor, övrigt
66	066 Samhällsfrågor, allmänt
67	067 Föreningskunskap
68	068 Socialpolitik
69	069 Övrigt

70	070 Språk
71	071 Svenska
72	072 Engelska
73	073 Tyska
78	078 Kontakttolkutbildning
79	079 Övrigt
80	080 Teknik
81	081 Datorteknik
82	082 Transport, trafik
89	089 Övrigt
90	090 Övriga ämnen
91	091 Idrott
92	092 Hushålls-, textil-, konsument- och varukunskap
99	099 Övrigt

Namn	Beskrivning
Ktyp	Anger vilken kurstyp som kursen tillhör.
Kod	Benämning
01. Långa allmänna k	1
02. Långa särskilda	2
03. Korta kurser	3
04. Särskild utbildn	4
05. Kurser för arbet	5
06. Kurser med gy-pr	6
07. Kurser/deltagare	7
08. Kurser/deltagare	8
09. Kurser/deltagare	9
10. Studiecirklar	10
11. Kulturprogram	11
12. Kunskapslyftet,	12
13. Kunskapslyftet,	13
14. Kunskapslyftet,	14

Namn	Beskrivning
Kursnr	Anger ordningsnummer för resp. folkhögskolas kurs.

Namn	Beskrivning
Kvinnor	Antal kvinnor som deltagit på kursen.

Namn	Beskrivning
Schlöp	Löpnummer.

Namn	Beskrivning
Skolkod	Folkhögskolans skolkod.
Kod	Benämning
0117005	RUNÖ FOLKHÖGSKOLA
0120002	LILLSVEDS GYMNASTIK- IDROTTSFOLKHÖGSKOLA
0123007	JAKOBSBERGS FOLKHÖGSKOLA
0125002	KAGGEHOLMS FOLKHÖGSKOLA
0127044	BOTKYRKA FOLKHÖGSKOLA
0136009	DALARÖ FOLKHÖGSKOLA
0136017	Södertörns folkhögskola
0180074	BIRKAGÅRDENS FOLKHÖGSKOLA
0180075	LÅNGBRO FOLKHÖGSKOLA
0180251	SKEPPSHOLMENS FOLKHÖGSKOLA
0180260	LÅNGHOLMENS FOLKHÖGSKOLA
0180261	S:TA BIRGITTA FOLKHÖGSKOLA
0180344	STADSMISSIONENS FOLKHÖGSKOLA
0180362	MKFC STOCKHOLMS FOLKHÖGSKOLA
0180399	SKARPNÄCKS FOLKHÖGSKOLA
0180419	ALMA FOLKHÖGSKOLA
0181008	HAGABERGS FOLKHÖGSKOLA
0181080	FOLKHÖGSKOLAN VÅRDINGE BY
0182011	TOLLARE FOLKHÖGSKOLA
0183015	SUNDBYBERGS FOLKHÖGSKOLA
0186005	BOSÖNS IDROTTSFOLKHÖGSKOLA
0186007	LIDINGÖ FOLKHÖGSKOLA
0188008	VÄDDÖ FOLKHÖGSKOLA
0191006	SIGTUNA FOLKHÖGSKOLA
0305003	NORDENS FOLKHÖGSKOLA
0380026	WIKS FOLKHÖGSKOLA
0428004	KJESÄTERS FOLKHÖGSKOLA

0480022	NYKÖPINGS FOLKHÖGSKOLA
0483010	ÅSA FOLKHÖGSKOLA
0484029	ESKILSTUNA FOLKHÖGSKOLA
0486013	RÖDA KORSETS FOLKHÖGSKOLA
0488002	STENSUNDS FOLKHÖGSKOLA
0513003	LILJEHOLMENS FOLKHÖGSKOLA
0562020	MO GÅRDS FOLKHÖGSKOLA
0580028	VALLA FOLKHÖGSKOLA
0580032	LUNNEVADS FOLKHÖGSKOLA
0581011	MARIEBORGS FOLKHÖGSKOLA
0583015	BONA FOLKHÖGSKOLA
0584002	VADSTENA FOLKHÖGSKOLA
0642003	MULLSJÖ FOLKHÖGSKOLA
0680011	SÖDRA VÄTTERBYGDENS FOLKHÖGSKOLA
0680027	BRAHESKOLAN/VISINGSÖ FOLKHÖGSKOLA
0682004	SÖRÄNGENS FOLKHÖGSKOLA
0682006	VIEBÄCKS FOLKHÖGSKOLA
0683004	VÄRNAMO FOLKHÖGSKOLA
0685008	ÄDELFORS FOLKHÖGSKOLA
0686009	MARIANNELUNDS FOLKHÖGSKOLA
0687006	SOMMENBYGDENS FOLKHÖGSKOLA
0764007	GRIMSLÖVS FOLKHÖGSKOLA
0767003	MARKARYDS FOLKHÖGSKOLA
0780006	S:T SIGFRIDS FOLKHÖGSKOLA
0840003	ÖLANDS FOLKHÖGSKOLA
0880014	HÖGALIDS FOLKHÖGSKOLA
0882004	OSKARSHAMNS FOLKHÖGSKOLA
0883011	GAMLEBY FOLKHÖGSKOLA
0884004	VIMMERBY FOLKHÖGSKOLA
0980028	GOTLANDS LÄNS FOLKHÖGSKOLA
1060006	JÄMSHÖGS FOLKHÖGSKOLA
1080026	LITORINA FOLKHÖGSKOLA
1081011	BLEKINGE LÄNS FOLKHÖGSKOLA
1083019	VALJEVIKENS FOLKHÖGSKOLA
1214005	FRIDHEMS FOLKHÖGSKOLA
1231003	FOLKHÖGSKOLAN HVILAN
1233004	ÖSTRA GREVIE FOLKHÖGSKOLA

1256006	GLIMÅKRA FOLKHÖGSKOLA
1264006	SKURUPS FOLKHÖGSKOLA
1270005	ÖSTERLENS FOLKHÖGSKOLA
1280080	MALMÖ FOLKHÖGSKOLA
1280081	KVARNBY FOLKHÖGSKOLA
1280118	HYLLIE PARK FOLKHÖGSKOLA
1280119	S:TA MARIA FOLKHÖGSKOLA
1282021	ÖRENÄS FOLKHÖGSKOLA
1283024	SUNDSGÅRDENS FOLKHÖGSKOLA
1285002	ESLÖVS FOLKHÖGSKOLA
1290018	ÖNNESTADS FOLKHÖGSKOLA
1290055	FURUBODA FOLKHÖGSKOLA
1292006	NORDVÄSTRA SKÅNES FOLKHÖGSKOLA
1382011	KATRINEBERGS FOLKHÖGSKOLA
1384010	LÖFTADALENS FOLKHÖGSKOLA
1401004	WENDELSBERGS FOLKHÖGSKOLA
1419002	BILLSTRÖMSKA FOLKHÖGSKOLAN
1435002	GREBBESTADS FOLKHÖGSKOLA
1439004	DALSLANDS FOLKHÖGSKOLA
1463007	HELSJÖNS FOLKHÖGSKOLA
1470002	VARA FOLKHÖGSKOLA
1480143	GÖTEBORGS FOLKHÖGSKOLA
1480155	KVINNOFOLKHÖGSKOLAN
1480188	FINSKA FOLKHÖGSK
1480189	ARB RÖRESENS FOLKHÖGSK I GBG
1480303	FOLKHÖGSKOLAN ANGERED
1482003	NORDISKA FOLKHÖGSKOLAN
1485023	LJUNGSKILE FOLKHÖGSKOLA
1489009	HJÄLMAREDS FOLKHÖGSKOLA
1490013	FRISTADS FOLKHÖGSKOLA
1490017	VISKADALENS FOLKHÖGSKOLA
1495007	AXEVALLA FOLKHÖGSKOLA
1497002	HJO FOLKHÖGSKOLA
1498005	HELLIDENS FOLKHÖGSKOLA
1737004	KLARÄLVDALENS FOLKHÖGSKOLA
1762005	GEIJERSKOLAN
1765004	KYRKERUDS FOLKHÖGSKOLA

1780028	MOLKOMS FOLKHÖGSKOLA
1781013	KRISTINEHAMNS FOLKHÖGSKOLA KPS
1784007	INGESUNDS FOLKHÖGSKOLA
1861006	KÄVESTA FOLKHÖGSKOLA
1863011	HÄLLEFORS FOLKHÖGSKOLA
1880028	ÖREBRO FOLKHÖGSKOLA
1883010	KARLSKOGA FOLKHÖGSKOLA
1885005	FELLINGSBRO FOLKHÖGSKOLA
1904003	SKINNSKATTEBERGS FOLKHÖGSKOLA
1961012	HÄSTSPORTENS FOLKHÖGSKOLA
1980089	VÄSTERÅS FOLKHÖGSKOLA
1981010	TÄRNA FOLKHÖGSKOLA
2023004	MALUNGS FOLKHÖGSKOLA
2029005	FÖRETAGARNAS FOLKHÖGSKOLA
2029006	VÄSTANVIKS FOLKHÖGSKOLA
2062006	MORA FOLKHÖGSKOLA
2081011	FORNBY FOLKHÖGSKOLA
2084008	SJÖVIKS FOLKHÖGSKOLA
2085008	BRUNNSVIKS FOLKHÖGSKOLA
2181008	PRO:S FOLKHÖGSKOLA
2181012	VÄSTERBERGS FOLKHÖGSKOLA
2181031	FÄRNEBO FOLKHÖGSKOLA
2183008	BOLLNÄS FOLKHÖGSKOLA
2184008	FORSA FOLKHÖGSKOLA
2260006	ÅLSTA FOLKHÖGSKOLA
2280006	HÄRNÖSANDS FOLKHÖGSKOLA
2282009	HOLA FOLKHÖGSKOLA
2284012	MELLANSELS FOLKHÖGSKOLA
2284017	HAMPNÄS FOLKHÖGSKOLA
2309003	BIRKA FOLKHÖGSKOLA
2321008	HÄLLANDS FOLKHÖGSKOLA
2361003	BÄCKEDALS FOLKHÖGSKOLA
2404003	VINDELNS FOLKHÖGSKOLA
2409006	DALKARLSÅ FOLKHÖGSKOLA
2421003	STORUMANS FOLKHÖGSKOLA
2480008	STRÖMBÄCKS FOLKHÖGSKOLA
2482013	MEDLEFORS FOLKHÖGSKOLA

2482014	SOLVIKS FOLKHÖGSKOLA
2482035	EDELVIKS FOLKHÖGSKOLA
2510002	SAMERNAS UTBILDNINGSCENTRUM
2514004	KALIX FOLKHÖGSKOLA
2518003	TORNEDALENS FOLKHÖGSKOLA
2560002	ÄLVSBY FOLKHÖGSKOLA
2580018	SUNDERBY FOLKHÖGSKOLA
2581007	FRAMNÅS FOLKHÖGSKOLA
2583009	SVERIGEFINSKA FOLKHÖGSKOLAN
2584006	MALMFÄLTENS FOLKHÖGSKOLA

Namn	Beskrivning
UtbBak1	Antal deltagare på kursen vars högsta utbildningsbakgrund vid kursstart var: Ej grundskolekompetens.

Namn	Beskrivning
UtbBak2	Antal deltagare på kursen vars högsta utbildningsbakgrund vid kursstart var: Grundskolekompetens.

Namn	Beskrivning
UtbBak3	Antal deltagare på kursen vars högsta utbildningsbakgrund vid kursstart var: Grundskolekompetens samt påbörjad gymnasieutbildning.

Namn	Beskrivning
UtbBak4	Antal deltagare på kursen vars högsta utbildningsbakgrund vid kursstart var: Motsvarande 2-årig gymnasieutbildning.

Namn	Beskrivning
UtbBak5	Antal deltagare på kursen vars högsta utbildningsbakgrund vid kursstart var: Motsvarande 3-årig gymnasieutbildning.

Namn	Beskrivning
UtbBak6	Antal deltagare på kursen vars högsta utbildningsbakgrund vid kursstart var: Högre utbildning.

3.2 Arkiveringsversioner

Register

Namn	Presentationstext	
Beskrivning	Registertyp	

Version

Namn	Presentationstext	
Beskrivning	Personregister	Slutligt observationsregister

Databas

Namn	Första tid	Senaste tid
Presentationstext	Referenstid	
Beskrivning		
Tillgänglighet		
Databastyp	Fysisk beteckning	
Arkiveringsdatum	Arkivplats	
Namn på tabeller / flata filer som ingår i databasen (och beskrivs nedan)		

Tabell / flat fil

Namn	Presentationstext
Objekttyp	Population

Beskrivning	Antal tabellrader / poster
-------------	----------------------------

Nycklar

Identifierande nycklar (primära och alternativa). Ingående variabler	
Referensnycklar. Ingående variabler	Refererar till tabell

Index

Namn	Ingående variabler	Typ
------	--------------------	-----

Variabler - Innehåll

Variabel	Presentationstext	Beskrivning	Uppgiftskälla	Definition/Mätmetod	Referenstid	Enhet	Namn på värdemängd

Variabler - Lagringsinformation

Variabel	Kolumnnr	Summerbar	Datotyp	Startposition	Datalängd (inkl dec)	Decimaler

Värdemängder

Namn	Beskrivning
Kod	Benämning

3.3 Erfarenheter från senaste undersökningsomgången

4 Statistisk bearbetning och redovisning

Endast enkla summeringar samt andel. För Deltagarveckor sker en beräkning enligt formeln:
 $\text{Antal kursdagar} * \text{Antal deltagare} * \text{Heldel}(\text{kursens omfattning})/5$.

Statistiken innehåller även jämförelse med tidigare år.

4.1 Skattningar: antaganden och beräkningsformler

I redovisningen ingår inga skattade värden.

4.2 Redovisningsförfaranden

Efterfrågade tabeller och diagram presenteras på SCB:s hemsida. En rapport i form av ett Statistiskt meddelande finns i tryckt form och fr.o.m. år 2004 även i PDF-format, och hittas under: Statistik efter ämne/Utbildning och forskning/Befolkningens utbildning

Metadata lagras i databasen Mikrometa i servern Q057\B. Data finns även sökbar i Statistikdatabasen/Utbildning och forskning/Folkhögskolan vår- och höstterminen.

Viss statistik redovisas även i olika böcker som Statistisk årsbok, Utbildningsstatistisk Årsbok och Fickskolan.

Statistik redovisas även av Folkbildningsrådet som publicerar "Fickfakta om folkbildning" samt "Årsredovisning med verksamhetsberättelse". Statistiken är sökbar på folkbildningsrådets hemsida: www.folkbildning.se

5 Databehandlingssystem

Applikationen är gjord i Access97. Uppgifterna som lämnas av folkhögskolorna lagras terminsvis. Systemets övergripande funktioner består av inmatningshantering samt rapportgenerering.

5.1 Systemöversikt och systemflöde

5.2 Bearbetningar

Process / formulär

Namn	Beskrivning	Typ
------	-------------	-----

Beskrivning

Datamängd / databastabell

Namn	In / Ut
------	---------

Meny (i formulär)

Menyrad	Snabbval	Kommentar
---------	----------	-----------

Tangentfunktioner utöver menyradens (i formulär)

Tangent	Beskrivning
---------	-------------

5.3 Databasmodell

5.4 Databastabeller och övriga datamängder

Databas

Namn FHSK	Första tid	Senaste tid
Presentationstext	Referenstid	
Beskrivning		
Tillgänglighet		
Databastyp	Fysisk beteckning	
Namn på tabeller / flata filer som ingår i databasen (och beskrivs nedan)		

Tabell / flat fil

Namn	Presentationstext	
Beskrivning	Antal tabellrader / poster	

Nycklar

Identifierande nycklar (primära och alternativa). Ingående variabler	
Referensnycklar. Ingående variabler	Refererar till tabell

Index

Namn	Ingående variabler	Typ
------	--------------------	-----

--	--	--

Variabler - Innehåll

Variabel	Presentationstext	Beskrivning	Uppgiftskälla	Definition/Mätmetod	Referenstid	Enhet	Namn på värdemängd

Variabler - Lagringsinformation

Variabel	Kolumnnr	Summerbar	Datatyp	Startposition	Datalängd (inkl dec)	Decimaler

Värdemängder

Namn	Beskrivning
Kod	Benämning

5.5 Databastillbehör

Konsistensregler (constraints)

Namn	Beskrivning

Lagrade procedurer (stored procedures)

Namn	Beskrivning

Egendefinierade datatyper

Namn	Definition (värdeförråd)

Standardvärden (defaults)

Namn	Värde

Regler (rules)

Namn	Beskrivning

Aktiva regler (triggers)

Namn	Tabell	Typ	Beskrivning

Vyer (views)

Namn	Tabell	Kolumnnamn

5.6 Rapporter

5.7 Säkerhetsrutiner

Säkerhetskopiering

Behörigheter

Grupper / Användare	Rättigheter

6 Loggbok